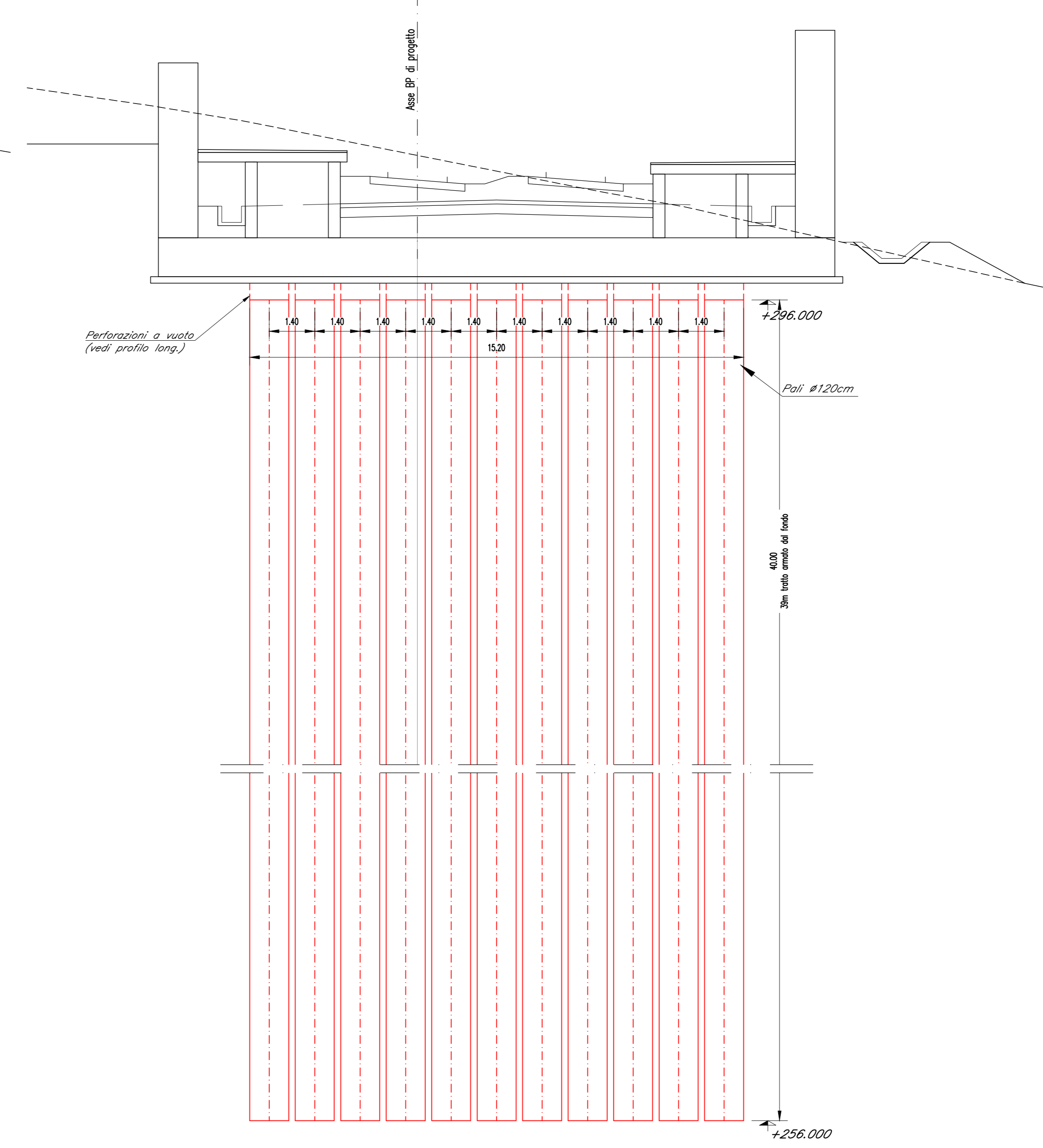
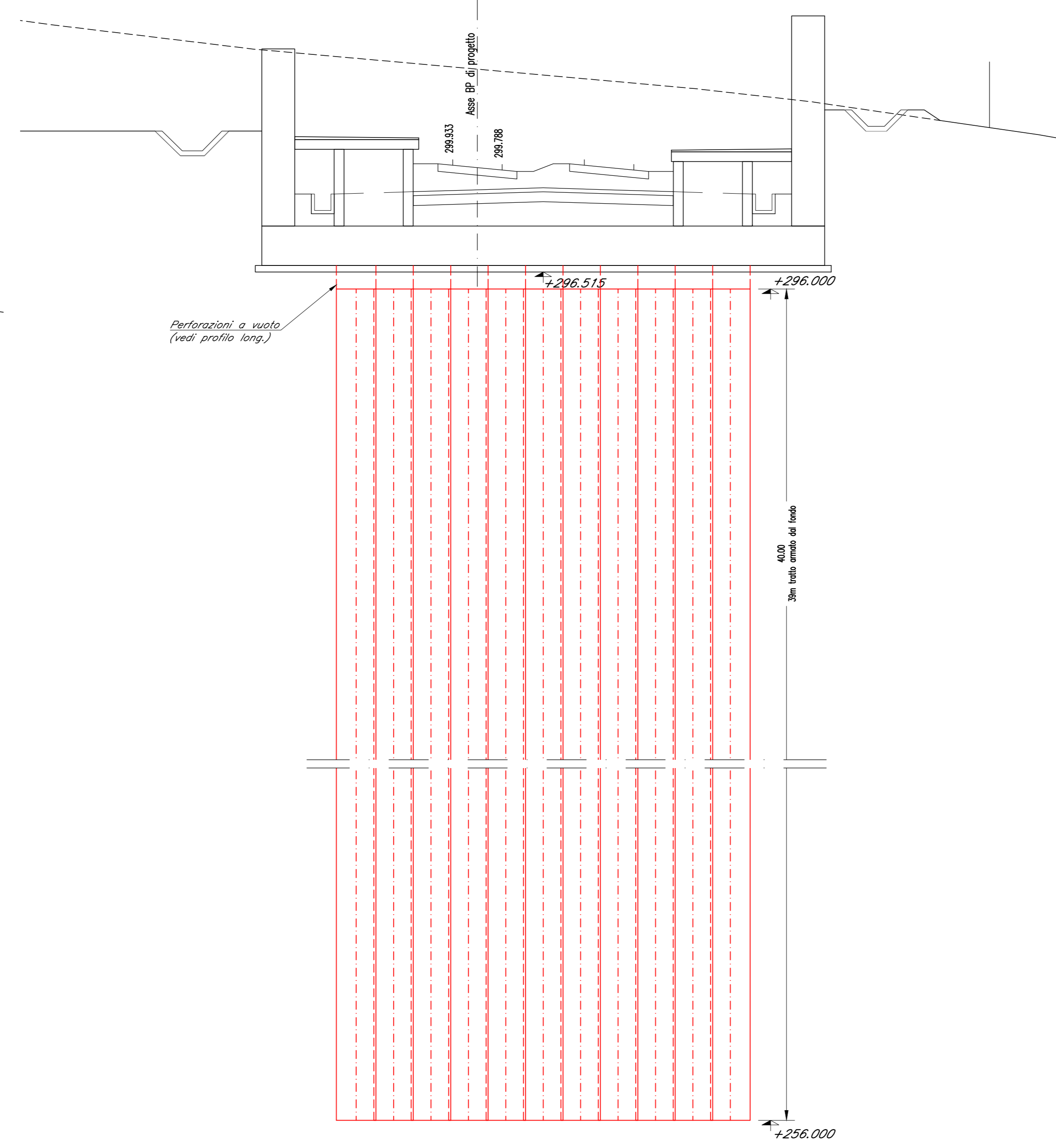
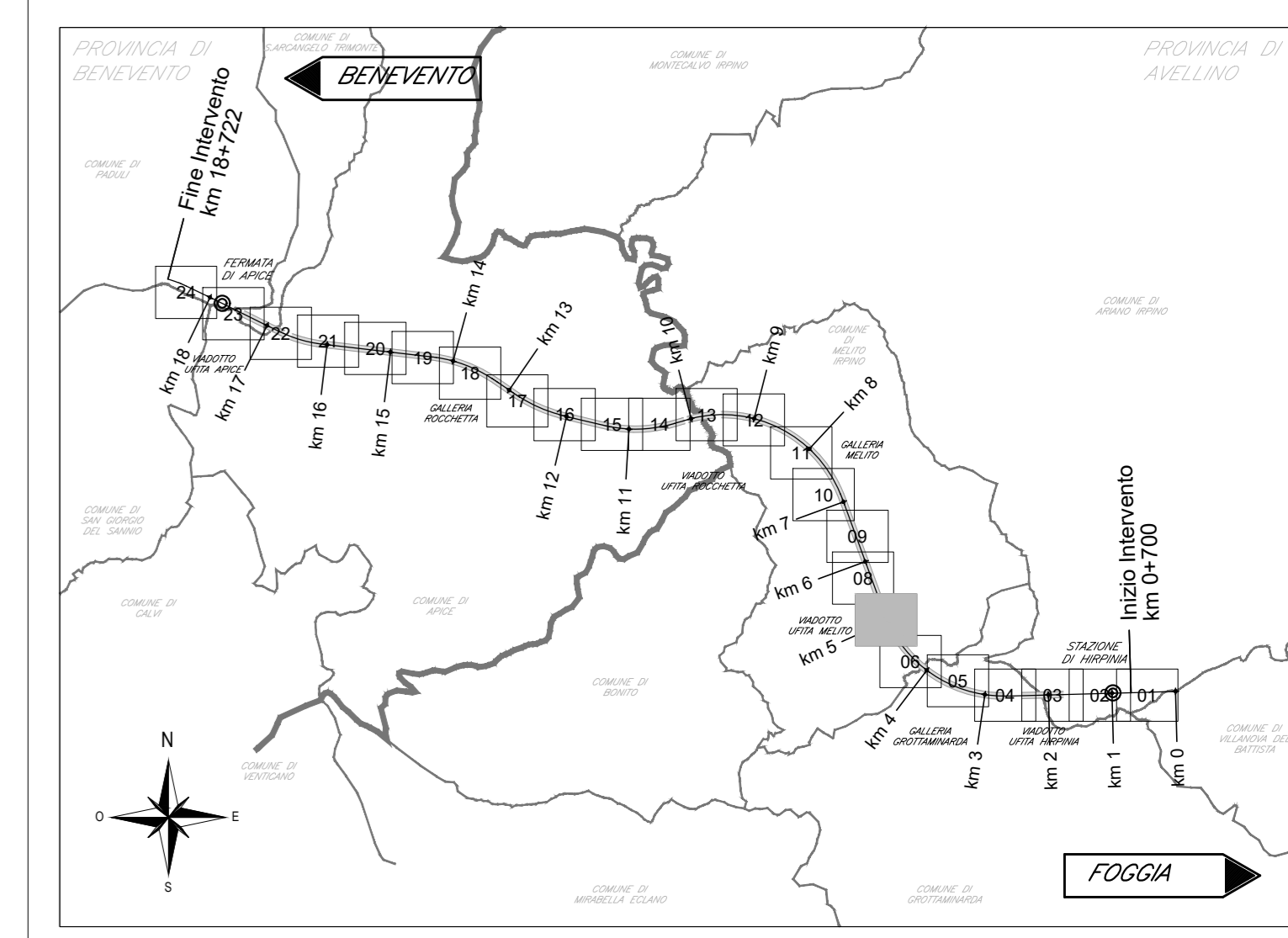


SEZIONE N.: 76  
 OT. PROGETTO: 299.253  
 DIST. PROG.: 4.795.000  
 SCALA 1:100

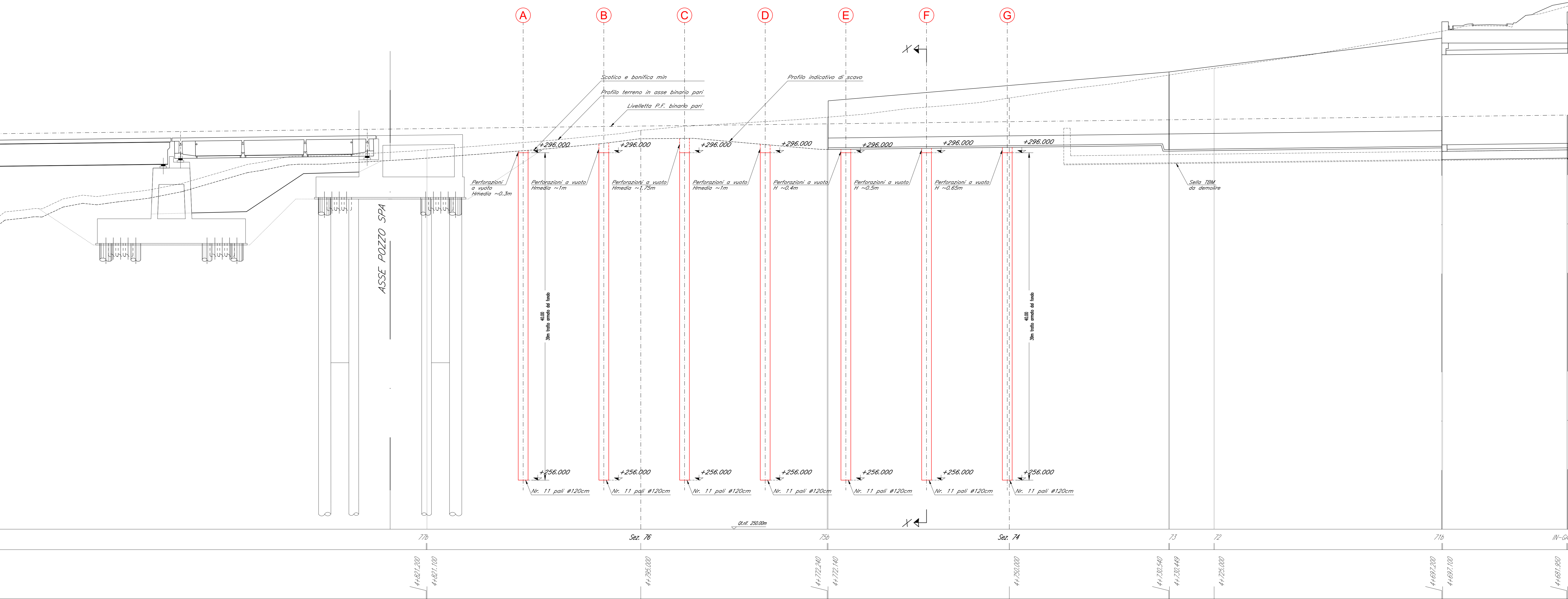
SEZIONE N.: 74  
 OT. PROGETTO: 299.788  
 DIST. PROG.: 4.750.000  
 SCALA 1:100

SEZIONE OBLIQUA X-X  
 SCALA 1:100

KEY-PLAN - Scala 1:100.000



PROFLO LONGITUDINALE IN ASSE BINARIO PARI  
 SCALA 1:200



COMMITTEE: **RFI** GRUPPO FERROVIE DELLO STATO ITALIANE

DIREZIONE LAVORI: **ITALFERR** GRUPPO FERROVIE DELLO STATO ITALIANE

APPALTAZIONE CONSORZIO: **HirpiniaAV** SOCI: **webuild** **ASTALDI**

PROGETTAZIONE MANDATARIA: **ROCKSOIL** S.p.A. MANDANTE: **NETENGINEERING** **Alpina** S.p.A.

**PROGETTO ESECUTIVO DI VARIANTE**

**ITINERARIO NAPOLI - BARI RADDOPPIO TRATTA APICE - ORSARA I LOTTO FUNZIONALE APICE - HIRPINIA**

TRINCEE

TR03 - TRINCEA - GROTTAMINARDA IMBOCCO W DA PROG. 4+713 A PROG. 4+825

Parata di pali - sostegno rilevato ferroviario

VARIANTE 21 - Opere di mitigazione movimenti franosi tra la PK 4+695 e PK 5+090 - Sezioni

APPALTAZIONE Consorzio HIRPINIA AV Il Direttore Tecnico Ing. Vincenzo Morello 22/03/2022	DIRETTORE DELLA PROGETTAZIONE Il Responsabile integrazione fra le varie prestazioni specialistiche Ing. G. Casareo	PROGETTISTA <b>NETENGINEERING</b> Ing. R. Zanoni
--	--	--

COMMESSA	LOTTO	FASE	ENTE	TIPO DOC.	OPERA/DISCIPLINA	PROGR.	REV.	SCALA:
IF28	01	V	ZZ	PB	TR0300	211	B	varie

Rev.	Descrizione	Redatto	Data	Verificato	Data	Approvato	Data	Autorizzato Data
A	C 09.00 - Emersione	P. Savo	21/11/2021	N. Valmorbisi	21/11/2021	T. Finocchiaro	21/11/2021	Ing. R. Zanoni
B	C 09.02 - A valle del cantiere 09.04	P. Savo	20/09/2022	N. Valmorbisi	20/09/2022	T. Finocchiaro	20/09/2022	

File: IP2801VZPBTR0300211B.dwg n. Esib. :-