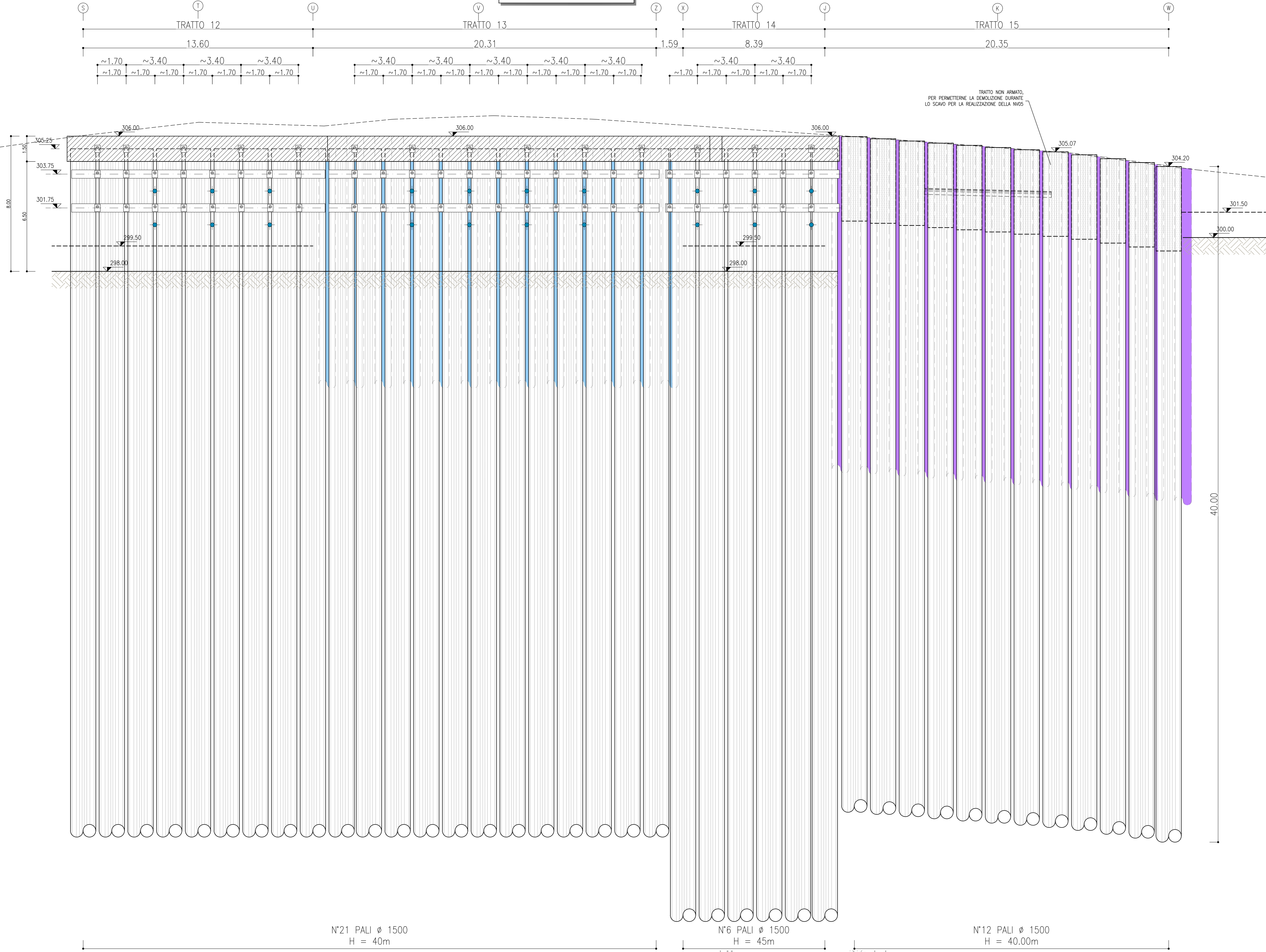
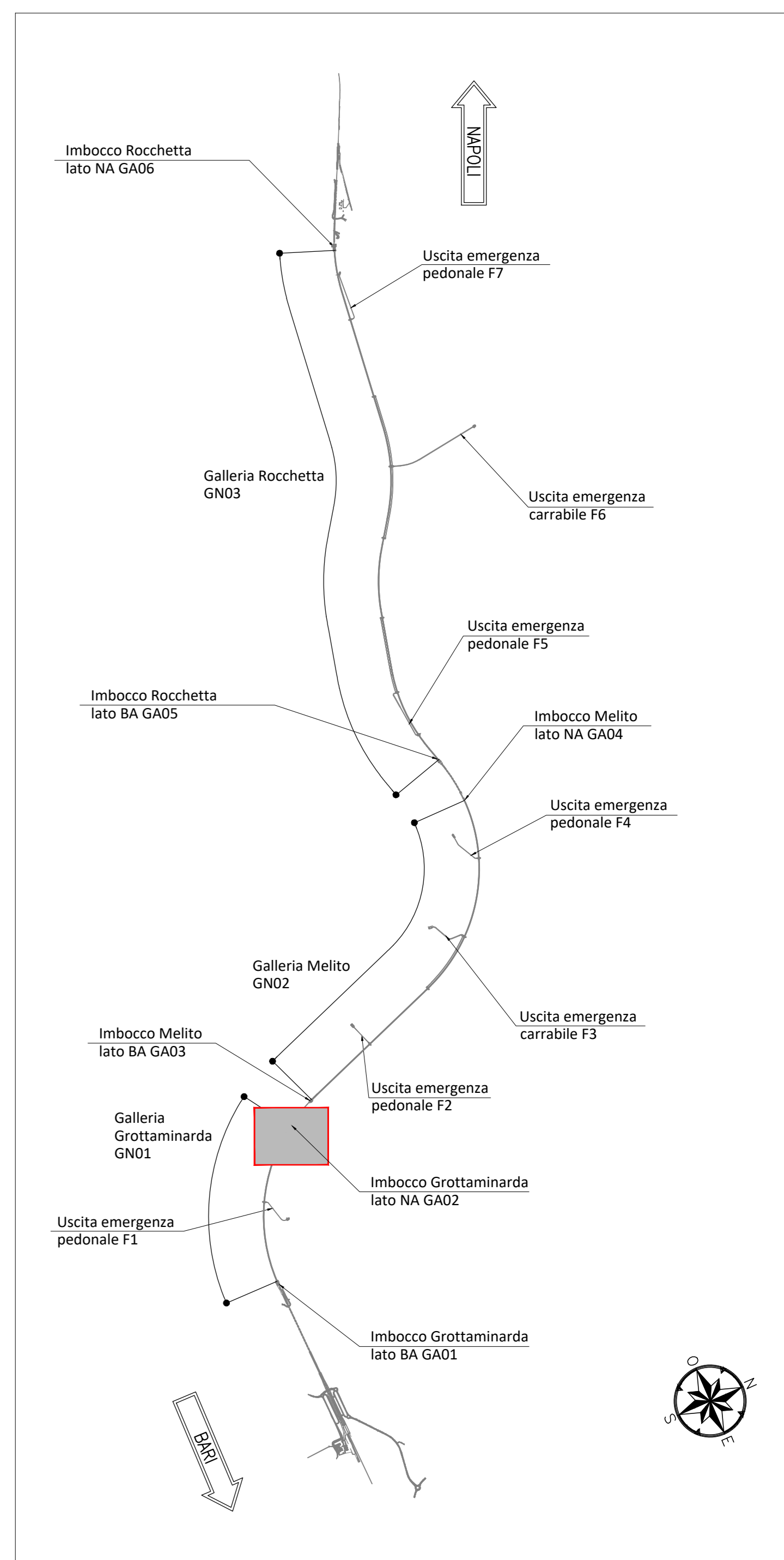


SVILUPPATA PARATIA
SCALA 1:100



KEY-PLAN - Scala 1:50000



NOTE GENERALI

- EVENTUALI DIFFERENZE TRA LE MISURE TOTALI E LE SOMMATORIE DELLE MISURE PARZIALI SONO DOVUTE AGLI ARROTONDAMENTI AUTOMATICI DI AUTOCAD
- SI SEGNA LA PRESENZA DI ELETTRODOTTI IN ESERCIZIO, L'IMPRESA DEVE UTILIZZARE ATTREZZATURE CHE CONSENTANO DI RISPETTERE I FRANCHI DI SICUREZZA STABILITI DALL' ALL. IX DEL D. Lgs. 81/08 O RICHIEDERE ALL'ENTE GESTORE LA DISATTIVAZIONE DELLA LINEA.
- PER I PARTICOLARI COSTRUTTIVI RELATIVI A CANALETTE E FOSSI DI GUARDIA SI RIMANDA ALL'ELABORATO "IP2701CZZDZGA0200002"
- IL DIAMETRO MINIMO DI PERFORAZIONE DEI TRANTI È 160 mm. PER UN NUMERO DI TREFOLI >= 5 IL DIAMETRO DI PERFORAZIONE È 190 mm.

NOTA TABELLA MATERIALI

- PER LE CARATTERISTICHE DEI MATERIALI E NOTE DI CARATTERE GENERALE SI RIMANDA ALL'ELABORATO "IP2701EZZSPGA0200001A"

PLANIMETRIA DI INTERVENTO
SCALA 1:200

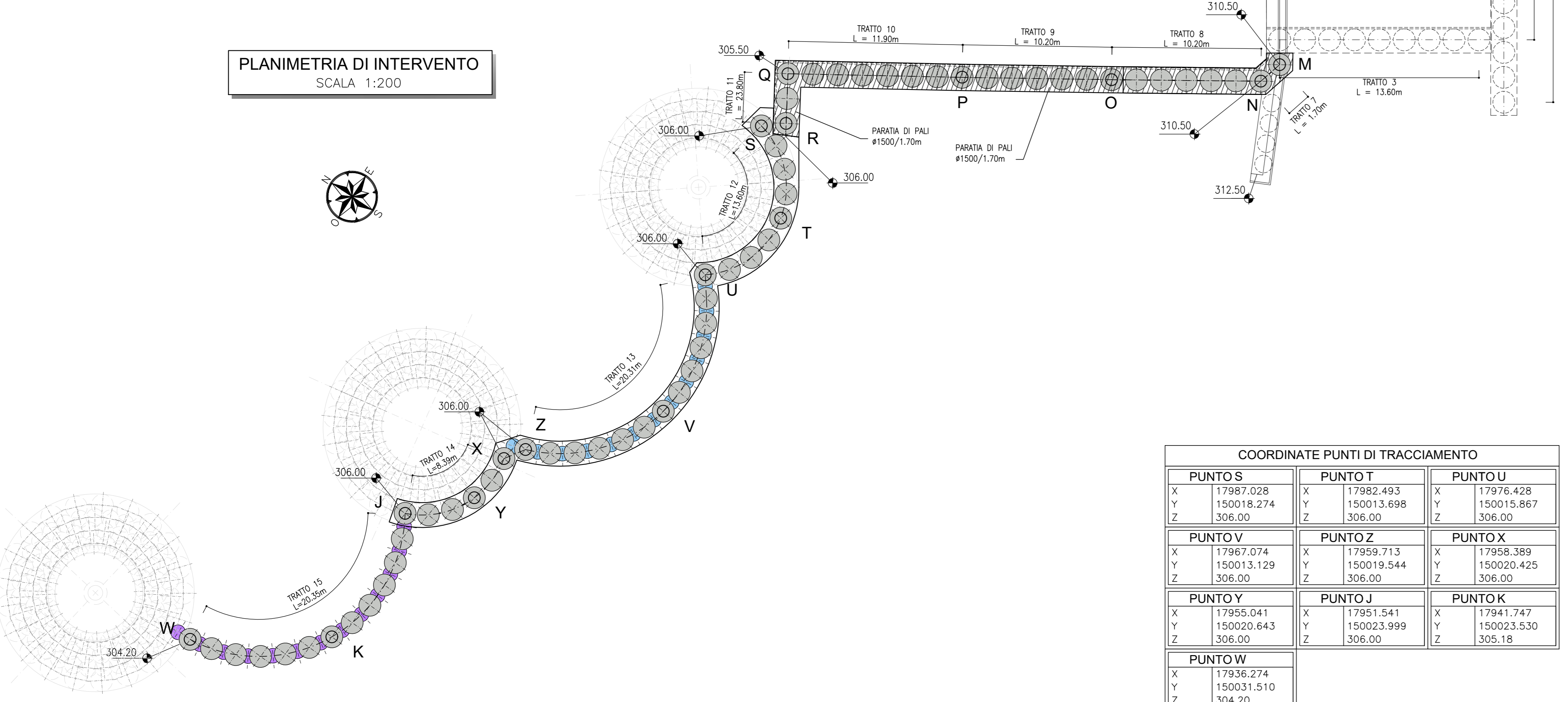


TABELLA TIRANTI A TREFOLI

TRATTO	Passo [m]	N°tiranti	N°trefoli	i vert. [°]	i orizz. [°]	Pretensione [kN]	L libera [m]	L ancoraggio [m]	Ltotale [m]	Trave di ripartizione
1	3.4	14	6	20°	0°	300	30	12	42	C.A.
2	1.7	25	6	20°	0°	400	29.5	12	41.5	C.A.
3	1.7	25	6	20°	0°	500	29	12	41	C.A.

TABELLA TRAVI DI CONTRASTO

NOME TRAVE	PROFILO TRAVE	LUNGHEZZA Tot. (m)
T17	C.A. 50x45	15.00
T18	C.A. 50x45	20.85
T19	C.A. 50x45	10.00

INCIDENZA TRAVI DI CONTRASTO

LUNGHEZZA (m)	INCIDENZA ARMATURA (Kg/mc)
15.00 ml	180 Kg/mc
20.85 ml	180 Kg/mc
10.00 ml	180 Kg/mc

INCIDENZA TRAVE DI TESTA

LUNGHEZZA (m)	INCIDENZA ARMATURA (Kg/mc)
47.04 ml	40 Kg/mc

TABELLA DRENAGGI

LUNGHEZZA (m)	INCLINAZIONE (gradi)	NUMERO
6.00	5°	20

NOTE BENE

- IN FASE DI PED IL MODELLO 3D DEI TIRANTI PERMETTERA L'INDIVIDUAZIONE DI POSSIBILI INTERFERENZE E, DOVE NECESSARIO, SI MODIFICHERA L'INCLINAZIONE VERTICALE E/O ORIZZONTALE DELL'ELEMENTO INTERFERENTE.

LEGENDA

P.C.= PIANO DEI CENTRI
P.F.= PIANO DEL FERRO

P.S.1= PIANO DI SCAVO
P.S.2= PIANO DI SCAVO ARCO ROVESCIO

COMMITTENTE: RFI GRUPPO FERROVIE DELLO STATO ITALIANE

DIREZIONE LAVORI: ITALFERR GRUPPO FERROVIE DELLO STATO ITALIANE

APPALTAZIONE: HirpiniaAV

CONSORZIO: webuild ASTALDI

PROGETTAZIONE: ROCKSOIL S.p.A.

MANDATARIO: NETENGINEERING Alpina S.p.A.

PROGETTO ESECUTIVO DI VARIANTE

ITINERARIO NAPOLI - BARI RADDOPPIO TRATTA APICE - ORSARA I LOTTO FUNZIONALE APICE - HIRPINIA GN01 - GALLERIA NATURALE Grottaminarda DA KM 2+705 A KM 4+695

IMBOCO LATO NAPOLI OPERE DI SOSTEGNO

Variante 21 - Opere di mitigazione movimenti franosi tra la PK 4+695 e PK 5+050 - Planimetria di tracciamento e sviluppo - Paratia pali dei pozzi strutturali

APPALTAZIONE: Consorzio HIRPINIA AV, Direttore Tecnico Ing. Vincenzo Morello, 11/03/2022

DIRETTORE DELLA PROGETTAZIONE: Il Responsabile integrazione fra le varie prestazioni specialistiche Ing. G. Cassari

PROGETTISTA: ROCKSOIL S.p.A., Ing. G. Cassari

COMMESSA LOTTO FASE ENTE TIPO DOC. OPERA/DISCIPLINA PROR. REV. SCALA:

I|F|2|8 | 0|1 | V | Z|Z | P|Z | GA|0|2|0|0 | 1|0|1 | C | 1:100

Rev.	Descrizione	Redatto	Data	Verificato	Data	Approvato	Data	Autorizzato Data
A	Emersione per consegna	M. Augugno	20110201	A. Zinbani	20110201	M. Gatti	20110201	G. Cassari
B	C 0901 - Emersione per consegna	G. Orfano	01/03/2021	A. Zinbani	01/03/2021	M. Gatti	01/03/2021	
C	Revisione a seguito autorizz.	M. Augugno	11/03/2022	A. Zinbani	11/03/2022	M. Gatti	11/03/2022	

File: IP2801VZZPZGA0200101C.dwg