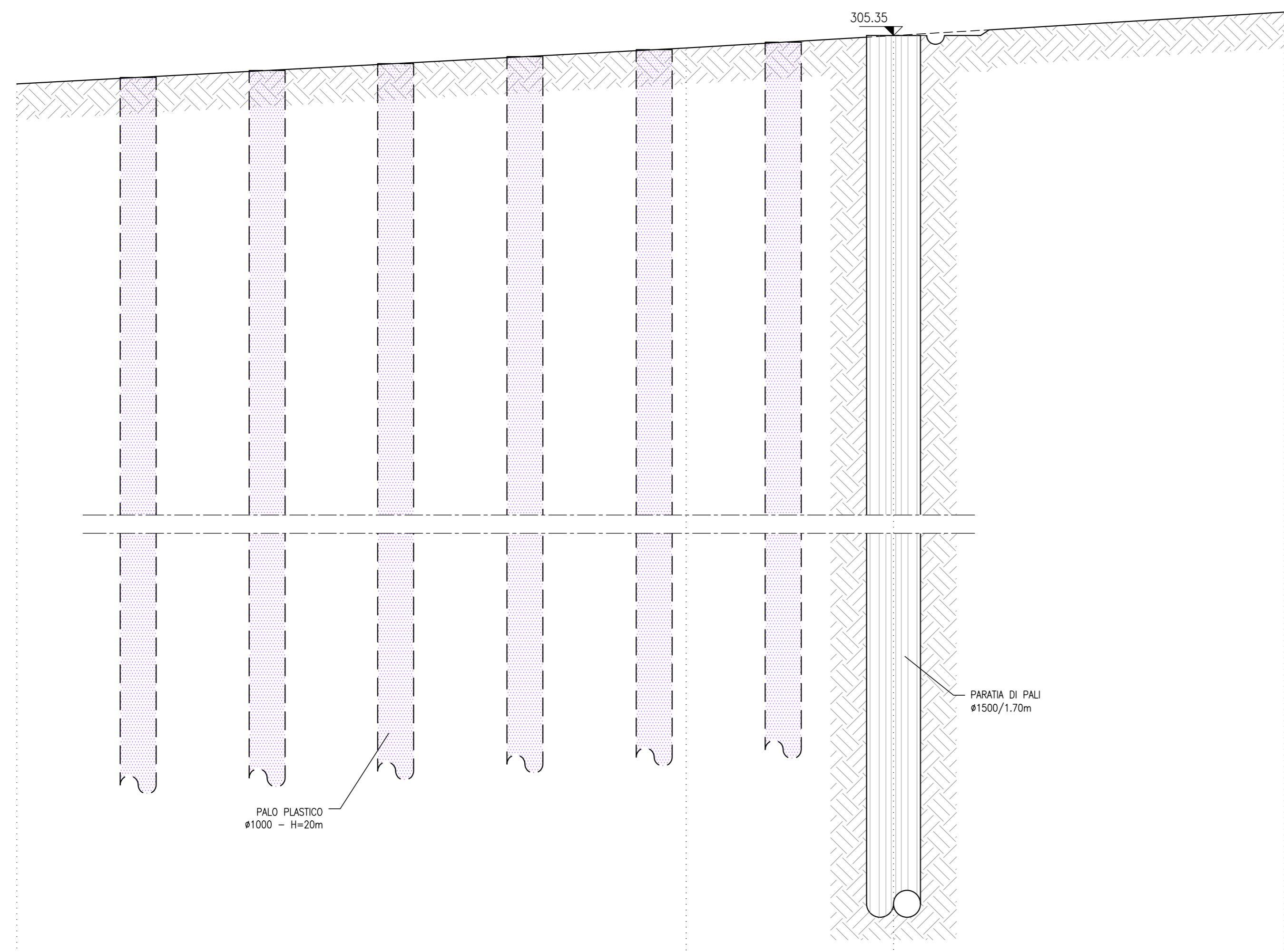


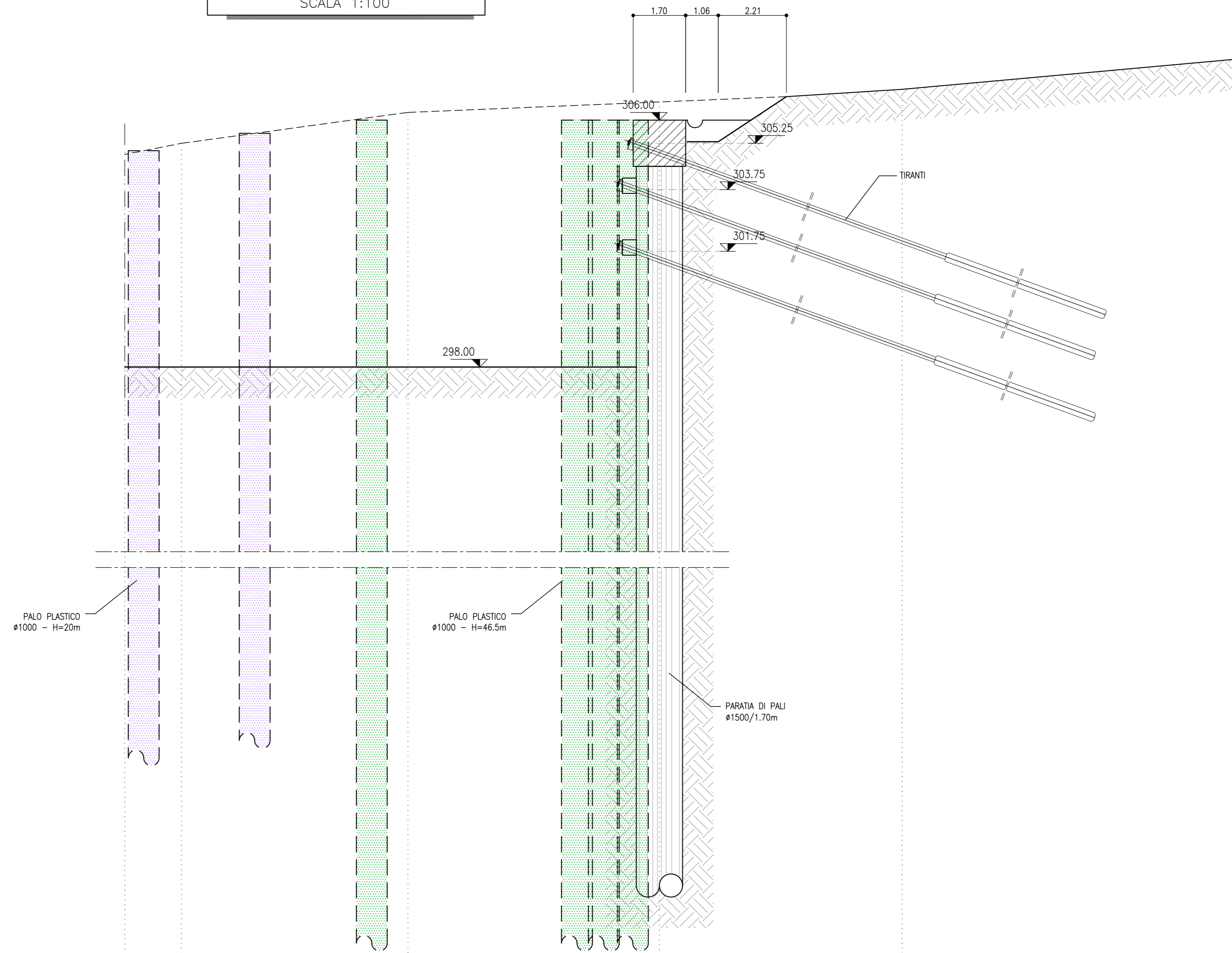
SEZIONE H-H
SCALA 1:100



Q.rif.=278.00

PROGRESSIVE	24.38	5.71	10.81
QUOTE TERRENO	304.00	305.35	306.00
QUOTE PROGETTO		305.35	
DISTANZE PARZIALI			

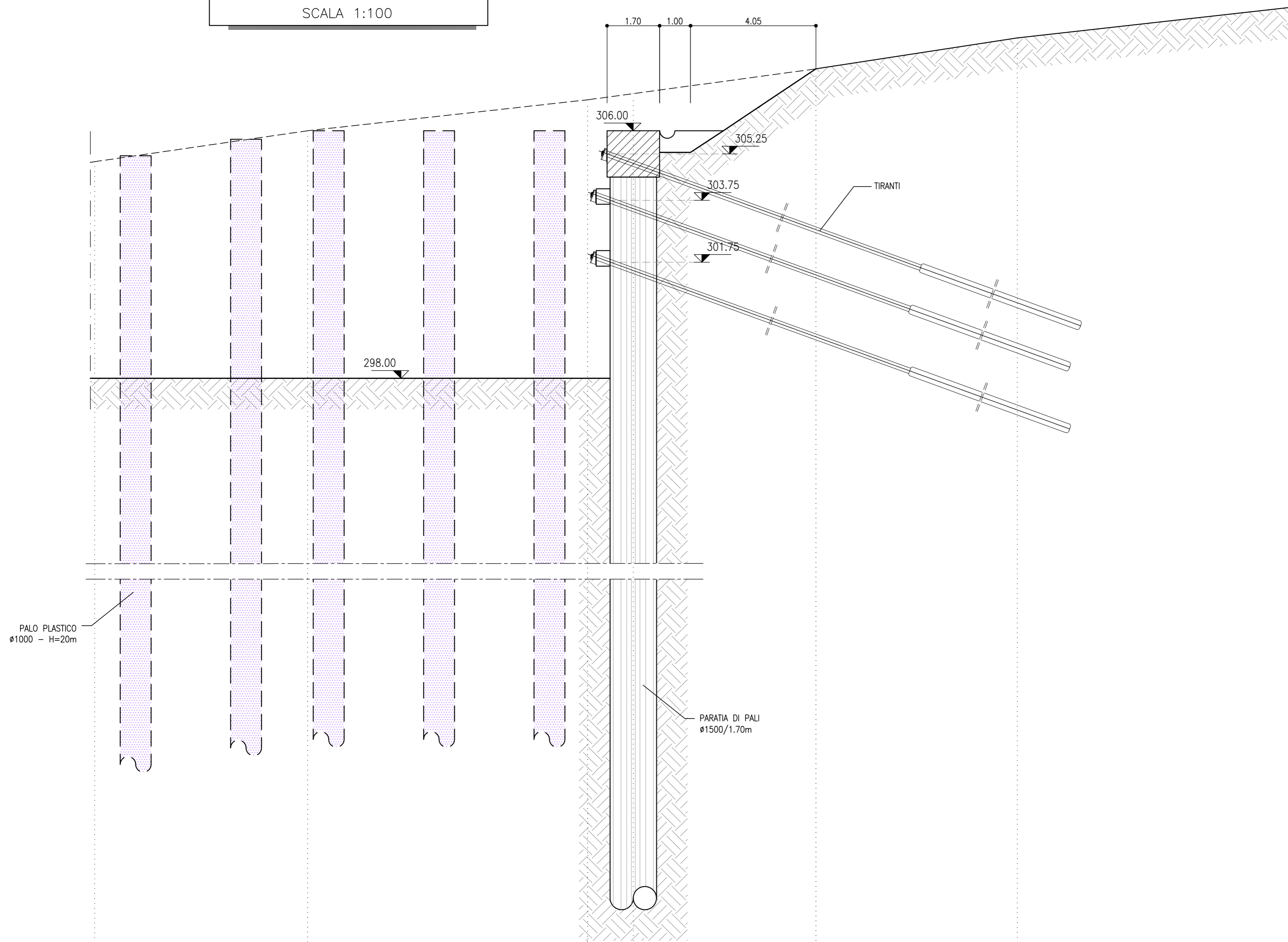
SEZIONE I-I
SCALA 1:100



Q.rif.=278.00

PROGRESSIVE	17.34	15.51	8.11	7.81	18.81
QUOTE TERRENO	304.69	305.25	306.25	307.00	308.00
QUOTE PROGETTO			306.00		
DISTANZE PARZIALI					

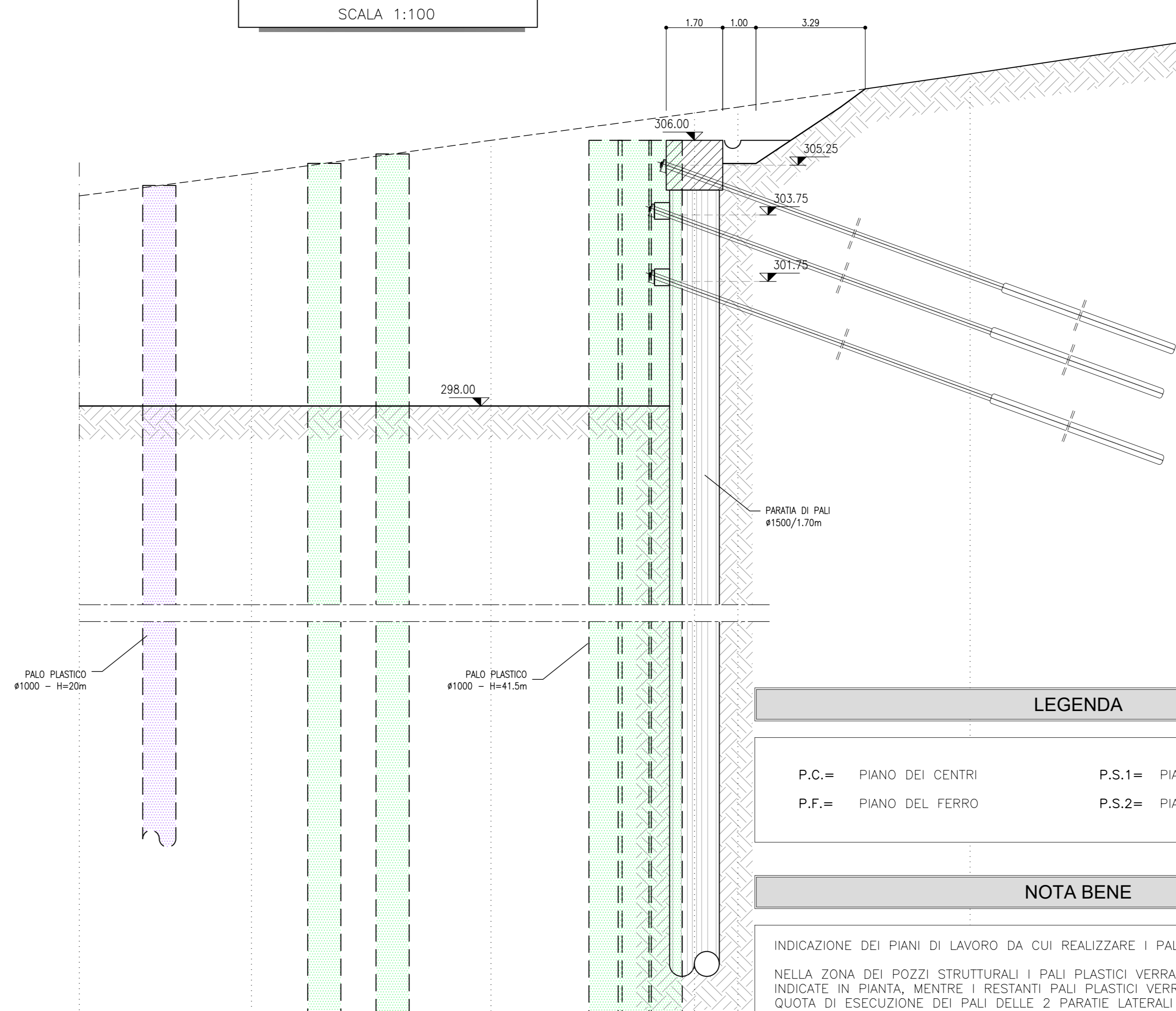
SEZIONE L-L
SCALA 1:100



Q.rif.=278.00

PROGRESSIVE	17.41	10.53	14.81	21.35
QUOTE TERRENO	305.00	305.00	307.00	310.00
QUOTE PROGETTO			306.00	
DISTANZE PARZIALI				

SEZIONE M-M
SCALA 1:100



Q.rif.=278.00

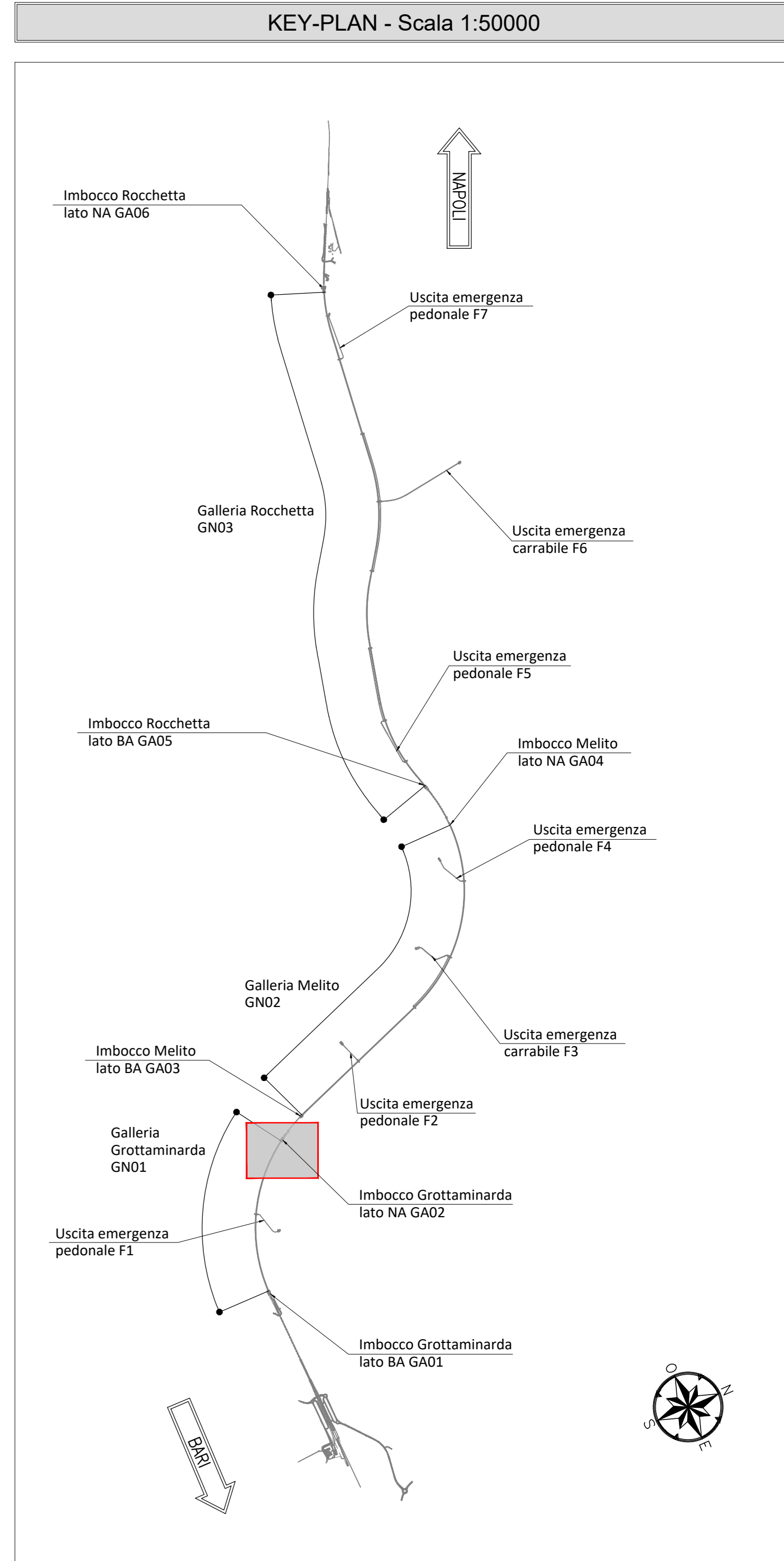
PROGRESSIVE	18.33	13.54	6.13	1.31	8.30	14.69
QUOTE TERRENO	304.33	305.00	306.00	307.00	308.00	309.00
QUOTE PROGETTO			306.00			
DISTANZE PARZIALI						

LEGENDA

P.C.= PIANO DEI CENTRI	P.S.1= PIANO DI SCAVO
P.F.= PIANO DEL FERRO	P.S.2= PIANO DI SCAVO ARCO ROVESCIO

NOTA BENE

INDICAZIONE DEI PIANI DI LAVORO DA CUI REALIZZARE I PALI PLASTICI:
NELLA ZONA DEI POZZI STRUTTURALI I PALI PLASTICI VERRANNO REALIZZATI DALLE QUOTE INDICATE IN Pianta, MENTRE I RESTANTI PALI PLASTICI VERRANNO REALIZZATI DALLA QUOTA DI ESECUZIONE DEI PALI DELLE 2 PARATE LATERALI DI IMBOCCO



NOTE GENERALI

- EVENTUALI DIFFERENZE TRA LE MISURE TOTALI E LE SOMMATORIE DELLE MISURE PARZIALI SONO DOVUTE AGLI ARROTONDAMENTI AUTOMATICI DI AUTOCAD
- SI SEGNA LA PRESENZA DI ELETTRODOTTI IN ESERCIZIO. L'IMPRESA DEVE UTILIZZARE ATTREZZATURE CHE CONSENTANO DI RISPETTARE I FRANCHI DI SICUREZZA STABILITI DALL' ALL. IX DEL D. Lgs. 81/08 O RICHIEDERE ALL'ENTE GESTORE LA DISATTIVAZIONE DELLA LINEA.
- PER I PARTICOLARI COSTRUTTIVI RELATIVI A CANALETTI E FOSSE DI GUARDIA SI RIMANDA ALL'ELABORATO "IF2701CZZZSPGA0200002".

NOTA TABELLA MATERIALI

- PER LE CARATTERISTICHE DEI MATERIALI E NOTE DI CARATTERE GENERALE SI RIMANDA ALL'ELABORATO "IF2701CZZZSPGA0200001A"

0 1 5m
Scala 1:100

COMMITTENTE: RFI - GRUPPO FERROVIE DELLO STATO ITALIANO

DIREZIONE LAVORI: ITALFERR - GRUPPO FERROVIE DELLO STATO ITALIANO

APPALTAZIONE: HirpiniaAV

CONSORZIO: webuild - ASTALDI

PROGETTAZIONE: ROCKSOIL S.p.A.

MANDANTE: NETENGINEERING - Alpina S.p.A.

PROGETTO ESECUTIVO DI VARIANTE

ITINERARIO NAPOLI - BARI RADDOPPIO TRATTA APICE - ORSARA I LOTTO FUNZIONALE APICE - HIRPINIA

GN01 - GALLERIA NATURALE Grottoamiranda DA KM 2+705 A KM 4+695

IMBOCCO LATO NAPOLI
OPERE DI SOSTEGNO

Variante 21 - Opere di mitigazione movimenti franosi tra la PK 4+695 e PK 5+090 - Sezioni trasversali - Parate pali dei pozzi strutturali

APPALTAZIONE: Consorzio HIRPINIA AV Direttore Tecnico Ing. Vincenzo Morillo 11/03/2022	DIRETTORE DELLA PROGETTAZIONE: Il Responsabile integrazione fra le varie prestazioni specialistiche Ing. G. Cassari	PROGETTISTA: ROCKSOIL S.p.A.
--	---	---------------------------------

COMMESSA LOTTO FASE ENTE TIPO DOC. OPERA/DISCIPLINA PROG. REV. SCALA:

IF28 01 V ZZ WA GA0200 101 B 1:100

Rev.	Descrizione	Redatto	Data	Verificato	Data	Approvato	Data	Autorizzato	Data
A	Emessa per consegna	M. Augurio	20110201	A. Zimbardi	20110201	M. Gatti	20110201	G. Cassari	
B	Revisione a seguito taratura	M. Augurio	11/03/2022	A. Zimbardi	11/03/2022	M. Gatti	11/03/2022		

File: IF2801VZZWAGA0200101B.dwg