

COMMITTENTE



DIREZIONE STAZIONI - INGEGNERIA E INVESTIMENTI STAZIONI

PROGETTAZIONE

MANDATARIA



NET ENGINEERING S.P.A.

MANDANTE (se presente)



ALPINA S.P.A.



CORIP S.R.L.



PROGIN S.P.A.

SOGGETTO TECNICO

DIREZIONE STAZIONI - INGEGNERIA STAZIONI

PROGETTO DI FATTIBILITA' TECNICO ECONOMICA

NUOVA FERMATA DI FIRENZE GUIDONI

Progettazione di Fattibilità Tecnico Economica della nuova fermata di Firenze Guidoni

AMBIENTE

Allegati alla relazione prefattibilità

SCALA -

PROGETTO	ANNO	SOTTOPROG.	LIVELLO	O.PRN.	DISCIPL.	TIPO ELB.	F. FUNZ.	PROGRESSIV.	REV.
315322		S10	PF	00	AM	PL	00	001	B

Rev	Descrizione	Redatto	Data	Verificato	Data	Approvato Il progettista	Data	Autorizzato Il Soggetto Tecnico	Data
B	Agg. all'emissione finale	I. Cuoghi	09/11/22	A. Pilli	09/11/22	D. Tommasi	09/11/22	F. Cerrone	09/11/22
A	Emissione finale	I. Cuoghi	01/07/22	A. Pilli	01/07/22	D. Tommasi	01/07/22	F. Cerrone	01/07/22

POSIZIONE ARCHIVIO

LINEA

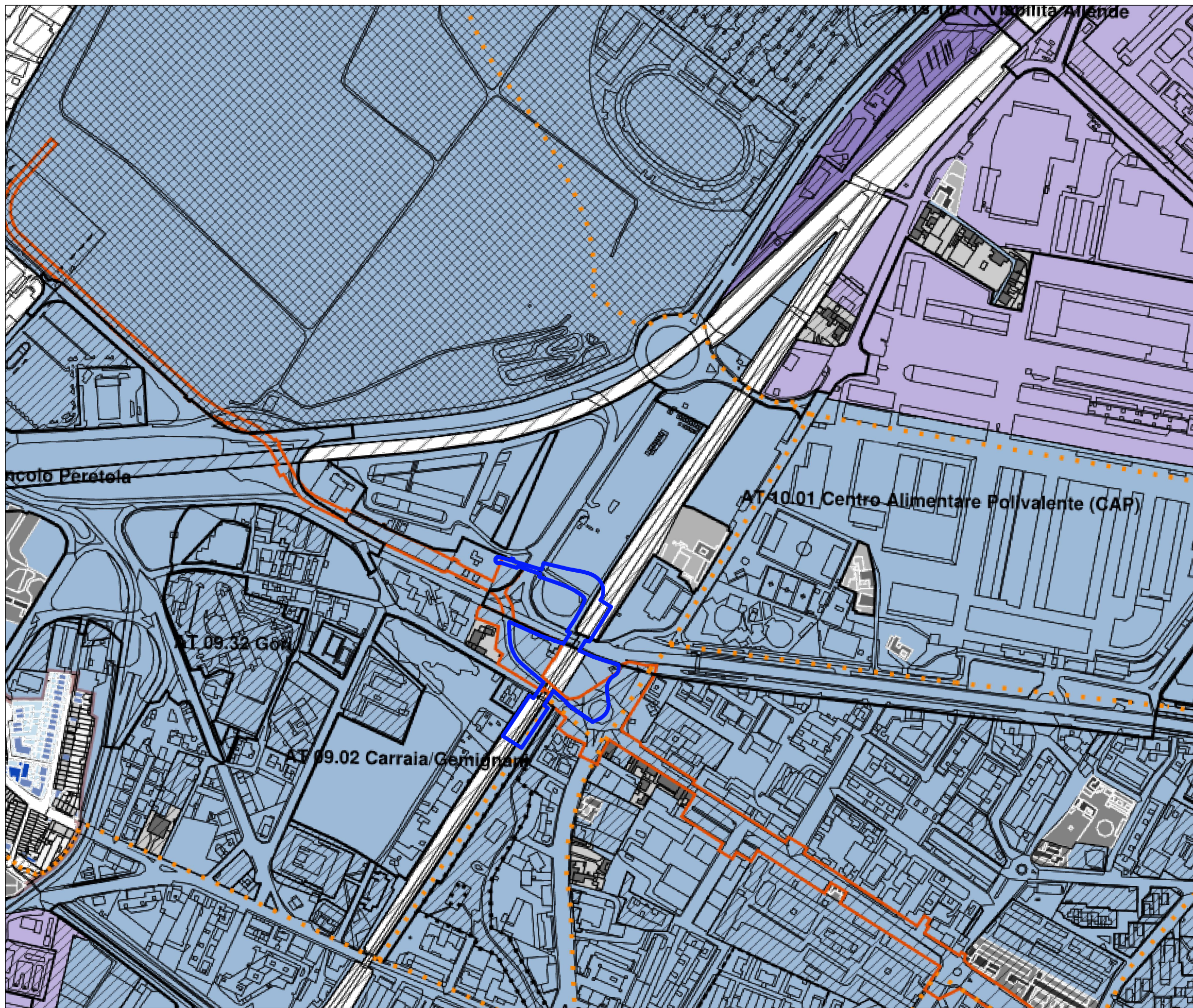
L490

SEDE TECNICA

- - - - -

NOME DOC.

NUMERAZIONE



LEGENDA

Area di progetto

sub-sistemi e ambiti

- sub-sistema dei fiumi Arno, Greve e del torrente Ema
- sub-sistema della pianura coltivata
- sub-sistema della pianura coltivata - parco agricolo dell'Oltregreve
- sub-sistema della collina coltivata
- sub-sistema del bosco
- ambito del nucleo storico (zona A)
- ambito dei tessuti compatti di formazione otto-novecentesca (zona A)
- ambito dei centri storici minori/borghesi storici (zona B)
- ambito dell'insediamento recente (zona B)
- ambito dell'insediamento recente - i tessuti specializzati (zona D)
- ambito dell'insediamento recente - le aree per i depositi a cielo aperto (zona D)

classificazione

- emergenze di valore storico architettonico - beni culturali - spazio edificato
- emergenze di valore storico architettonico - beni culturali - spazio aperto
- emergenze di valore storico architettonico - spazio edificato
- emergenze di valore storico architettonico - spazio aperto
- edifici singoli o aggregati di interesse documentale - spazio edificato
- edifici singoli o aggregati di interesse documentale - spazio aperto
- tessuto storico o storicizzato prevalentemente seriale - spazio edificato
- tessuto storico o storicizzato prevalentemente seriale - spazio aperto
- emergenze di interesse documentale del moderno - spazio edificato
- emergenze di interesse documentale del moderno - spazio aperto
- edificato recente - spazio edificato
- edificato recente - spazio aperto
- edificato recente - elementi incongrui - spazio edificato
- edificato recente - elementi incongrui - spazio aperto

verde di permeabilità ecologica

aree di riqualificazione ambientale

piani attuativi in itinere

insediamenti unitari

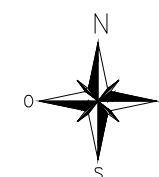
AT area di trasformazione

ATt area di trasformazione/SUL in trasferimento

ATa area di trasformazione/SUL in atterraggio

ATs area di trasformazione per servizi


SCALA GRAFICA 1:5000
0m 50 100 150 200 250m




Vincoli

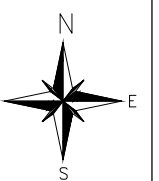
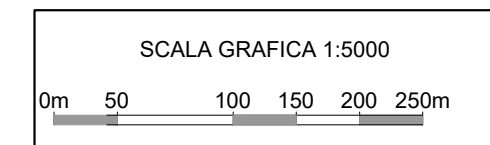
Studio di prefattibilità ambientale

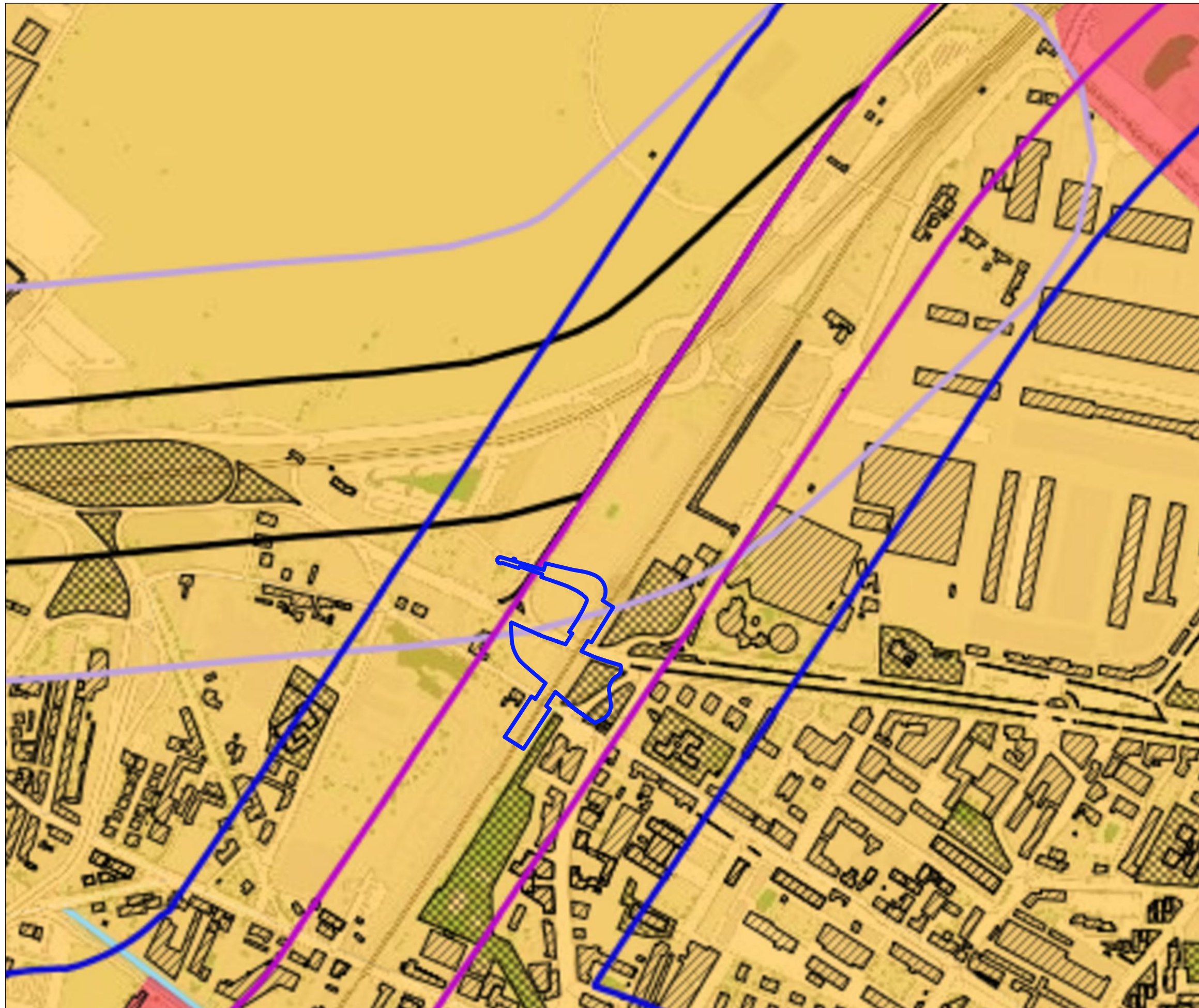
LEGENDA

 Area di progetto

Beni paesaggistici (D.Lgs. 42-04 e s.m.i., Parte III)

 Immobili ed aree di notevole interesse pubblico
D.Lgs. 42-04, art. 136



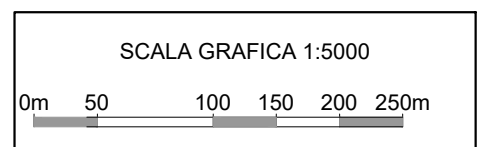


LEGENDA

- Area di progetto
- Classificazione acustica
 - Spettacoli all'aperto
 - Spettacoli all'aperto
 - Classe I - 50-40 dBA
 - Classe II - 55-45 dBA
 - Classe III - 60-50 dBA
 - Classe IV - 65-55 dBA
 - Classe V - 70-60 dBA

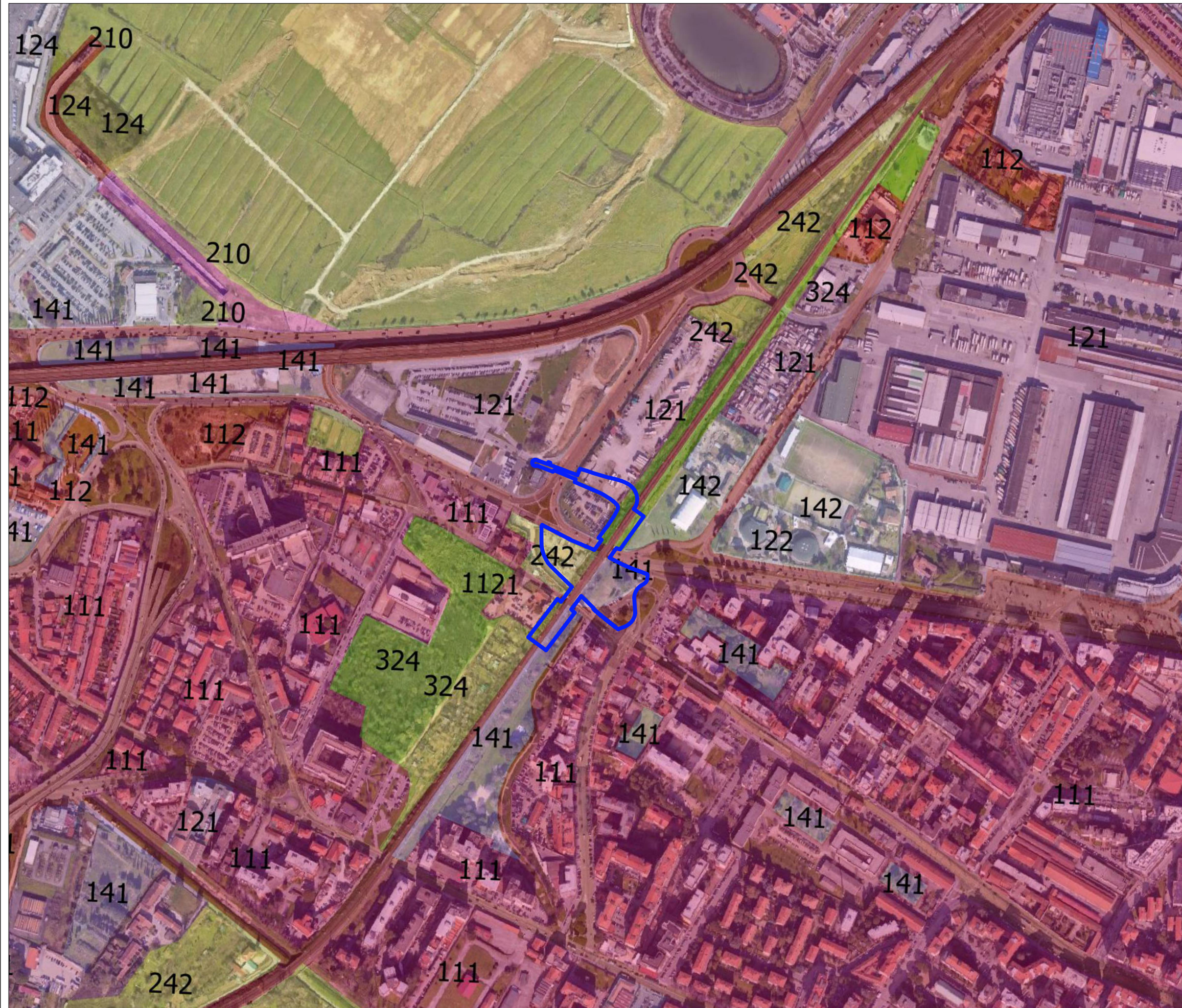
- Fasce di pertinenza
 - Fascia di pertinenza FFSS m.100
 - Fascia di pertinenza FFSS m.250
 - Fascia di pertinenza di progetto FFSS m.100
 - Fascia di pertinenza di progetto FFSS m.250
 - Fascia di pertinenza strada di progetto

- Edifici urbani
 - Edifici
 - Impianti sportivi
 - Verde pubblico
 - Fiumi
 - Zona militare
 - Aeroporto
 - Cimitero




Uso del suolo

Studio di prefattibilità ambientale



LEGENDA

 Area di progetto

Uso_e_Copertura_del_Suolo_della_Regione_Toscana
UCS2019

UCS_19

-  111: Zone residenziali a tessuto continuo
-  112: Zone residenziali a tessuto discontinuo
-  1121: Pertinenza abitativa, edificato sparso
-  121: Aree industriali e commerciali
-  122: Reti stradali, ferroviarie e infrastrutture tecniche
-  1221: Strade in aree boscate
-  124: Aeroporti
-  131: Aree estrattive
-  132: Discariche, depositi di rottami
-  133: Cantieri, edifici in costruzione
-  141: Aree verdi urbane
-  1411: Cimiteri
-  142: Aree ricreative e sportive
-  210: Seminativi irrigui e non irrigui
-  2101: Serre stabili
-  221: Vigneti
-  2221: Arboricoltura
-  223: Oliveti
-  231: Prati stabili
-  241: Colture temporanee associate a colture permanenti
-  242: Sistemi colturali e particellari complessi
-  243: Colture agrarie con presenza di spazi naturali importanti
-  311: Boschi di latifoglie
-  324: Aree a vegetazione boschiva ed arbustiva in evoluzione
-  511: Corsi d'acqua, canali e idrovie
-  512: Specchi d'acqua

