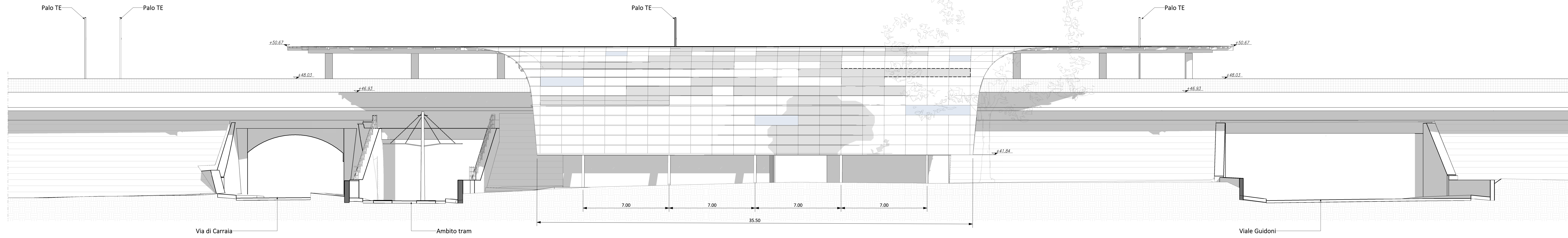
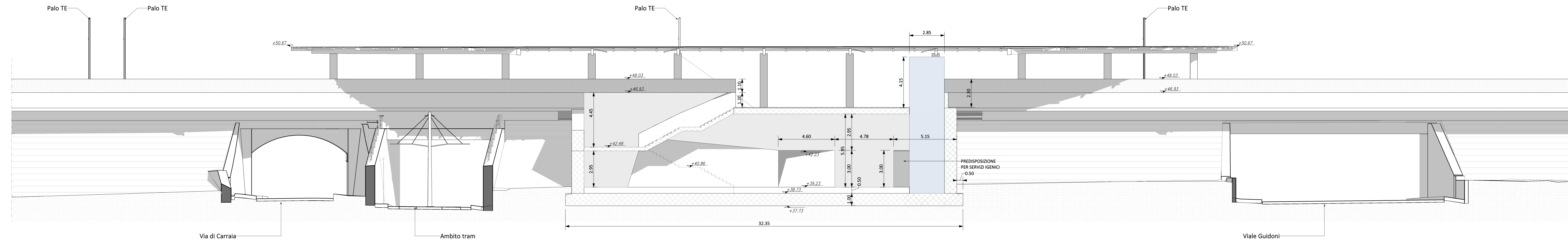


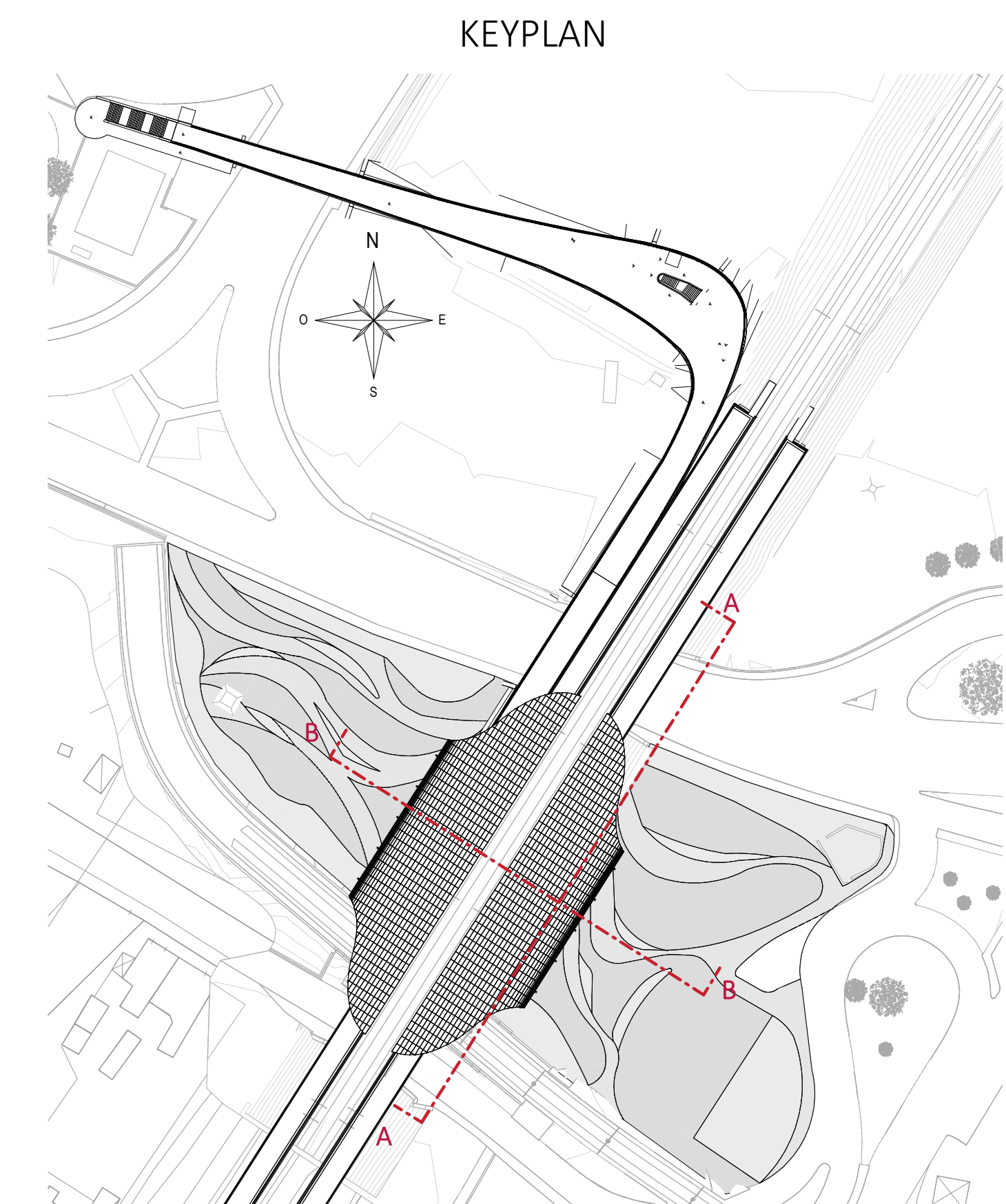
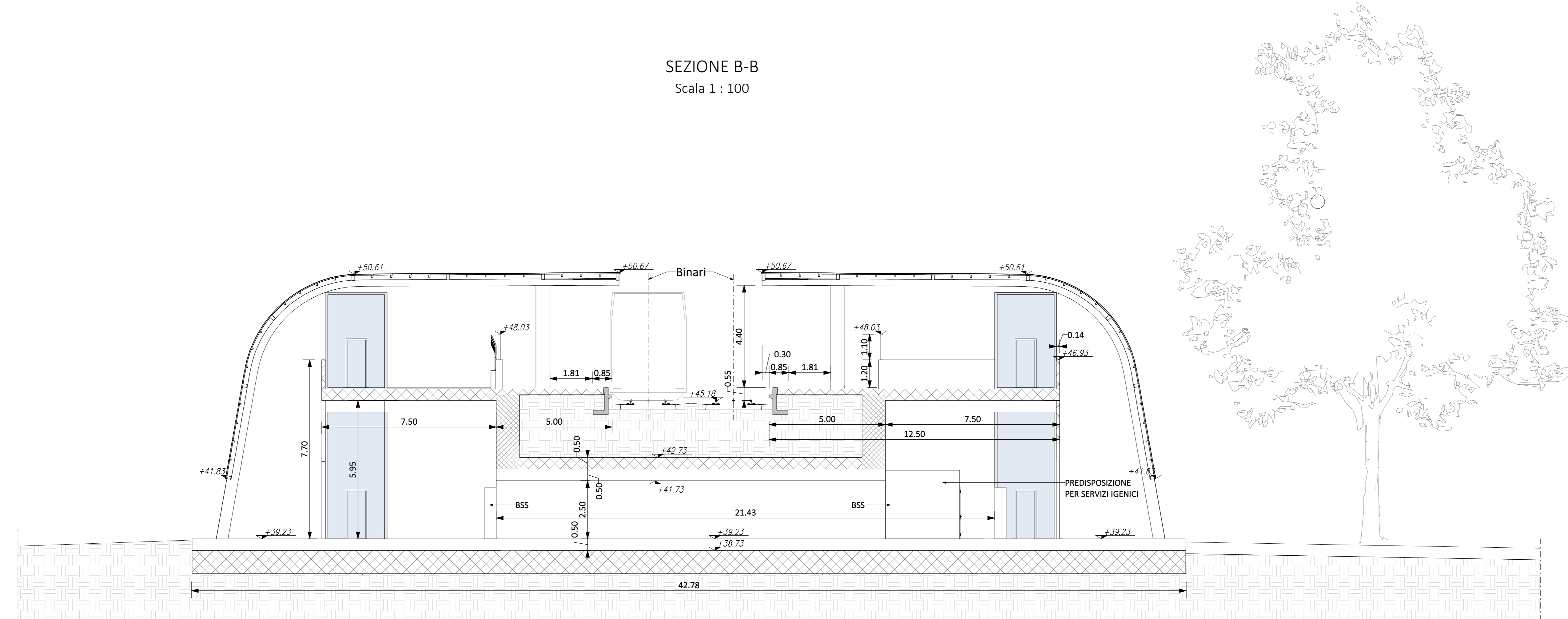
PROSPETTO SUD-EST  
Scala 1 : 100



SEZIONE A-A  
Scala 1 : 100



SEZIONE B-B  
Scala 1 : 100



- PANNELLI FOTOVOLTAICO
- PANNELLI VETRATI
- PANNELLATURE IN ALLUMINIO

COMITANTE  
**RFI**  
RAILFERROVIA ITALIANA

Proprietario

PROGETTAZIONE  
MANDATARIA  
**NET ENGINEERING**  
NET ENGINEERING S.P.A.

MANDATARIE (se presenti)  
**Alpina**  
ALPINA S.P.A.

**CORIP**  
CORIP S.R.L.

**PROGIN**  
PROGIN S.P.A.

SOGGETTO TECNICO

DIREZIONE STAZIONI - INGEGNERIA STAZIONI

PROGETTO DI FATTIBILITA' TECNICO ECONOMICA  
**NUOVA FERMATA DI FIRENZE GUIDONI**  
Progettazione di Fattibilità Tecnico Economica della nuova fermata di Firenze Guidoni

ARCHITETTONICO

Fabbricato Viaggiatori  
Prospetti e sezioni tipo

SCALA: 1:100

PROGETTO	ANNO	SOTTOPRODOTTO	COLLOCA	OPERA	DISCIPL.	TITOLO	STAD.	PROGRESSIV.	REV.
315322	S10	PF	FVAR	PY	00	001	B		

Rev.	Descrizione	Redatto	Data	Verificato	Data	Autore	Data
B	Agg. all'Emersione finale	A. Forlin	04/03/2011	G. Cicalini	04/03/2011	F. Carone	04/03/2011
A	Emersione finale	A. Forlin	04/03/2011	G. Cicalini	04/03/2011	F. Carone	04/03/2011

POSIZIONE ARCHIVIO

L. 490