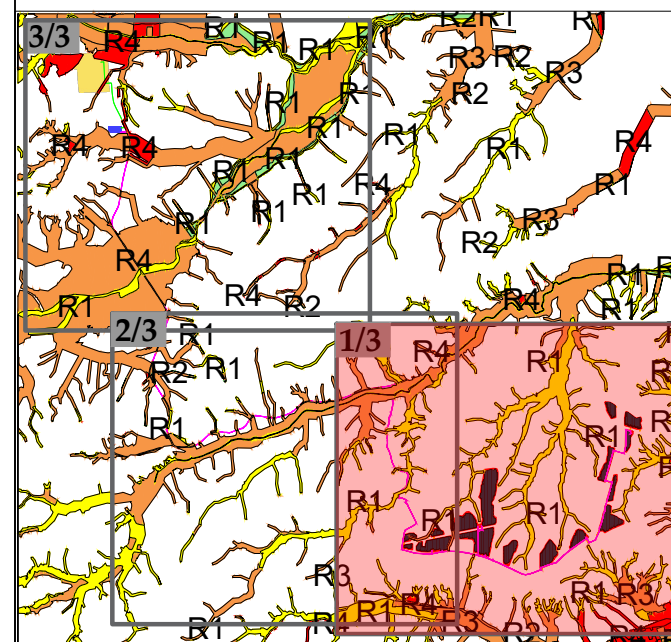


LEGENDA:
 PGRA - Rischio di alluvione - II ciclo 2016-2021

- R1
- R2
- R3
- R4

Progetto

- Recinzione area d'impianto
- SE Terna 380/150 kV "Scandale"
- Sottostazione elettrica utente 150/30 kV
- Cavidotto AT 150 kV
- Cavidotto MT 30 kV



Progetto di realizzazione di un impianto fotovoltaico e opere connesse nei comuni di Crotona (KR) e Scandale (KR), denominato San Biagio



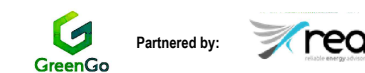
Elaborato: PGRA - Rischio di alluvione

Numero foglio
1/3

IDENTIFICAZIONE ELABORATO

Livello progettazione	Codice elaborato	Data	Scala	REV.
Definitivo	SNBSIAT19-01	25/08/2022	1:10000	01

Società: Genera S.r.l.



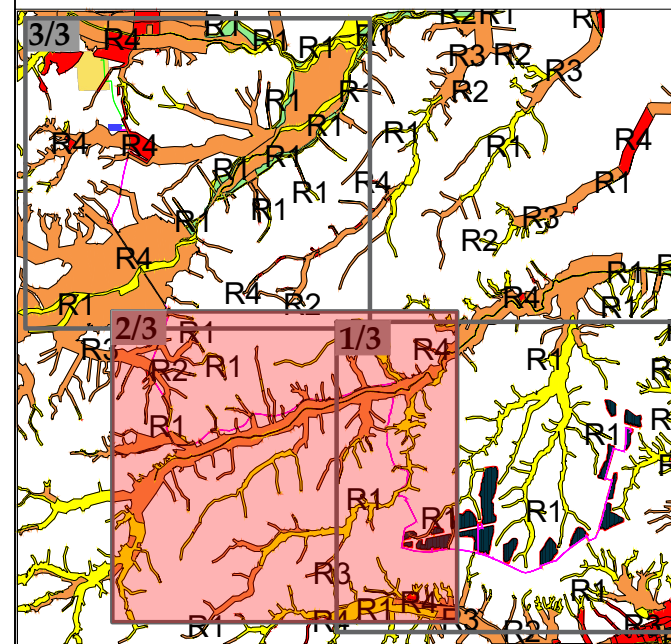


LEGENDA:
 PGRA - Rischio di alluvione - II ciclo 2016-2021

- R1
- R2
- R3
- R4

Progetto

- Recinzione area d'impianto
- SE Terna 380/150 kV "Scandale"
- Sottostazione elettrica utente 150/30 kV
- Cavidotto AT 150 kV
- Cavidotto MT 30 kV



Progetto di realizzazione di un impianto fotovoltaico e opere connesse nei comuni di Crotona (KR) e Scandale (KR), denominato San Biagio



Elaborato: PGRA - Rischio di alluvione

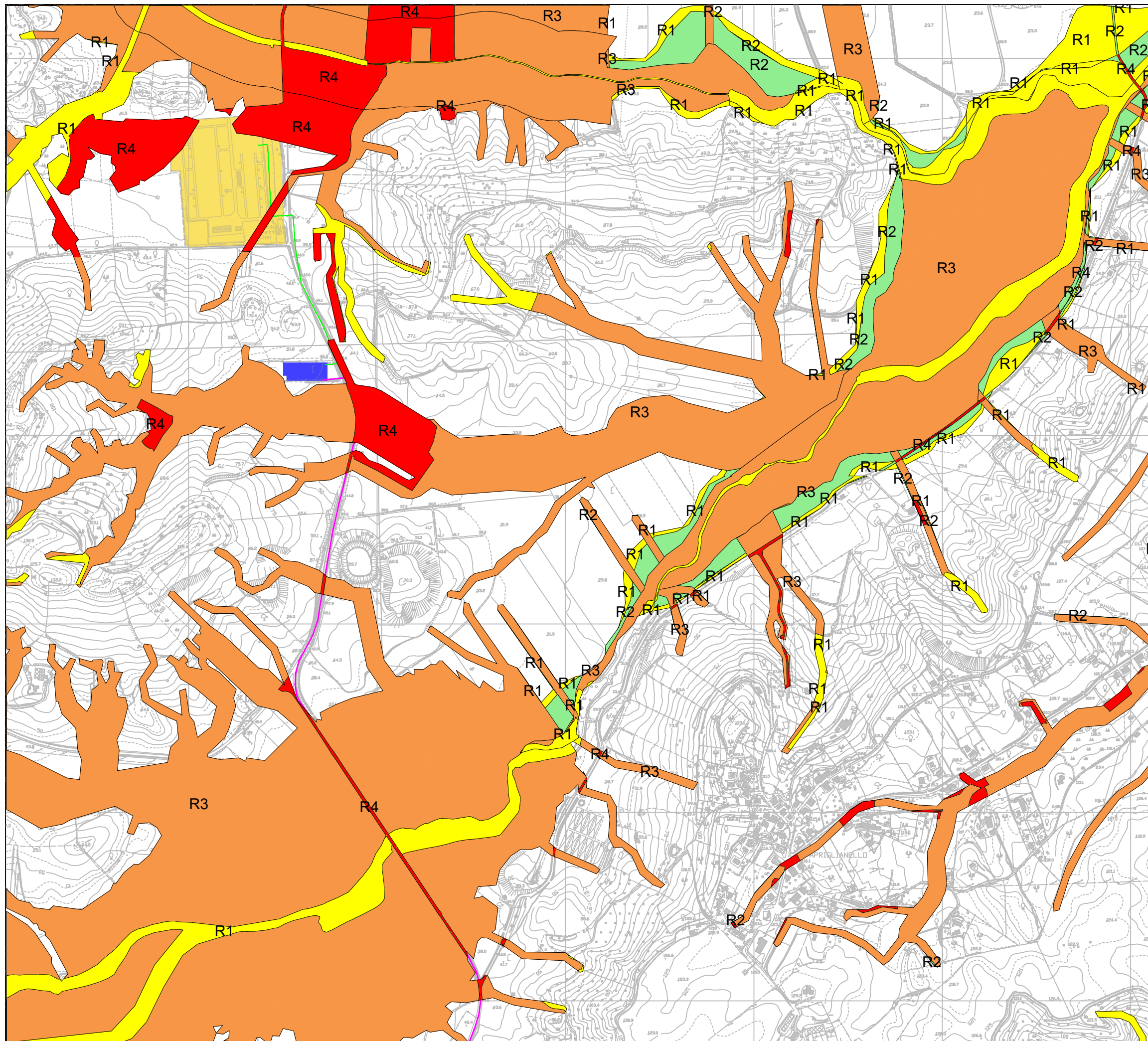
Numero foglio
2/3

IDENTIFICAZIONE ELABORATO

Livello progettazione	Codice elaborato	Data	Scala	REV.
Definitivo	SNBSIAT19-01	25/08/2022	1:10000	01

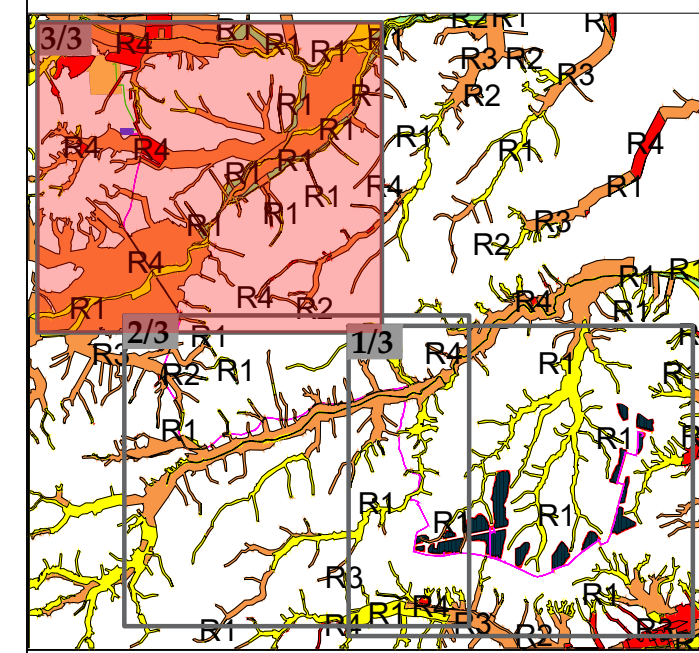
Società: Genera S.r.l.





LEGENDA:
 PGRA - Rischio di alluvione - II ciclo 2016-2021

- R1
 - R2
 - R3
 - R4
- Progetto**
- Recinzione area d'impianto
 - SE Terna 380/150 kV "Scandale"
 - Sottostazione elettrica utente 150/30 kV
 - Cavidotto AT 150 kV
 - Cavidotto MT 30 kV



Progetto di realizzazione di un impianto fotovoltaico e opere connesse nei comuni di Crotona (KR) e Scandale (KR), denominato San Biagio



Elaborato: PGRA - Rischio di alluvione Numero foglio 3/3

IDENTIFICAZIONE ELABORATO				
Livello progettazione	Codice elaborato	Data	Scala	REV.
Definitivo	SNSIAT19-01	25/08/2022	1:10000	01

Società: Genera S.r.l. Partnered by: