

ANTE INTERVENTO



Vista da PV1 (SS106)

Distanza focale 5mm
Apertura max 1,83
lunghezza focale 25 mm

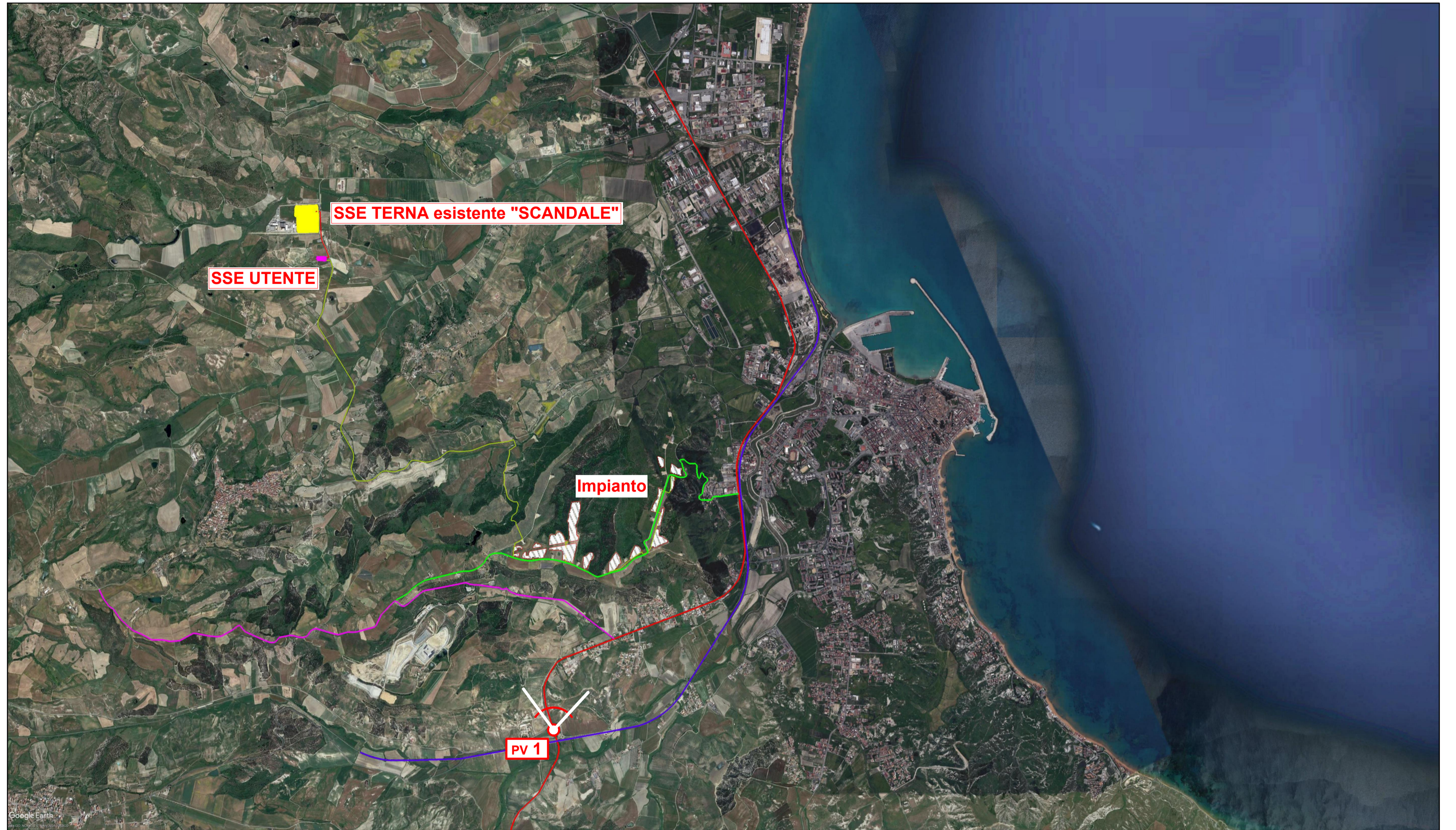
POST INTERVENTO



Vista da PV1 (SS106)

Distanza focale 5mm
Apertura max 1,83
lunghezza focale 25 mm

PUNTI DI PRESA



strada SS106 ferrovia



Progetto di realizzazione di un impianto fotovoltaico e opere connesse nei comuni di Crotona (KR) e Scandale (KR) denominato S. Biagio				
Elaborato: Fotoinserimenti: SS106 PV1		Numero foglio 1/1		
IDENTIFICAZIONE ELABORATO				
Livello progettazione	Codice elaborato	Data	Scala	REV.
Definitivo	SNBSIAT33-00	14/10/2021		00
Società: Genera S.r.l.				
GreenGo		Partnered by: reo		