

ANTE INTERVENTO



Vista da PV2a (SS106)

Distanza focale 5mm
Apertura max 1,83
lunghezza focale 25 mm

ANTE INTERVENTO



Vista da PV2b (SS106)

Distanza focale 5mm
Apertura max 1,83
lunghezza focale 25 mm

POST INTERVENTO



Vista da PV2a (SS106)

Distanza focale 5mm
Apertura max 1,83
lunghezza focale 25 mm

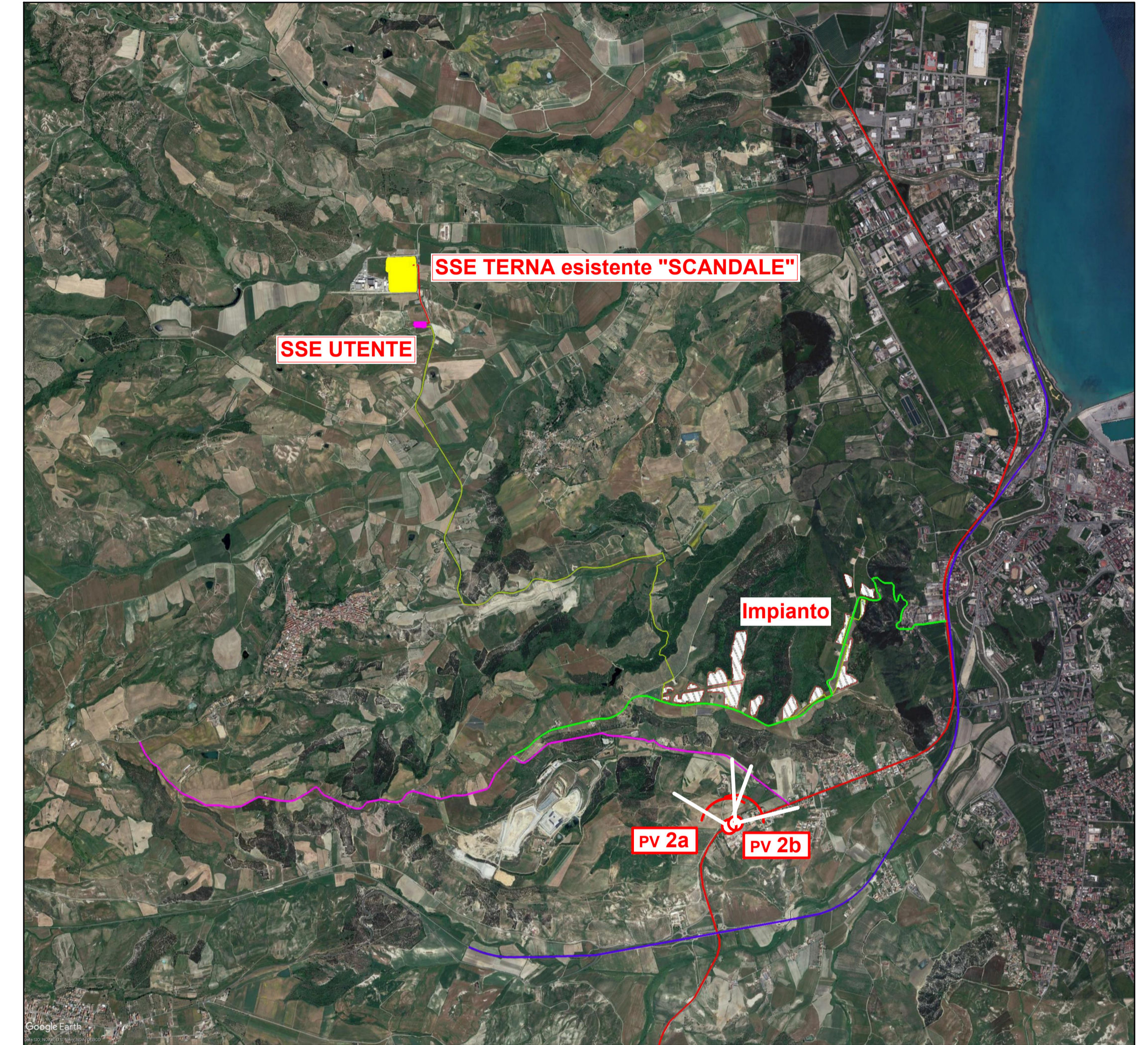
POST INTERVENTO



Vista da PV2b (SS106)

Distanza focale 5mm
Apertura max 1,83
lunghezza focale 25 mm

PUNTI DI PRESA



strada SS106 ferrovia



Progetto di realizzazione di un impianto fotovoltaico e opere connesse nei comuni di Crotona (KR) e Scandale (KR) denominato S. Biagio				
Elaborato: Fotoinserimenti: SS106 PV2a e PV2b	Numero foglio 1/1			
IDENTIFICAZIONE ELABORATO				
Livello progettazione	Codice elaborato	Data	Scala	REV.
Definitivo	SNBSIAT34-00	14/10/2021		00
Società: Genera S.r.l.				