

ANTE INTERVENTO



Vista da PV5a (SS106 e ferrovia)

Distanza focale 5mm
Apertura max 1,83
lunghezza focale 25 mm

ANTE INTERVENTO



Vista da PV5b (SS106 e ferrovia)

Distanza focale 5mm
Apertura max 1,83
lunghezza focale 25 mm

POST INTERVENTO



Vista da PV5a (SS106 e ferrovia)

Distanza focale 5mm
Apertura max 1,83
lunghezza focale 25 mm

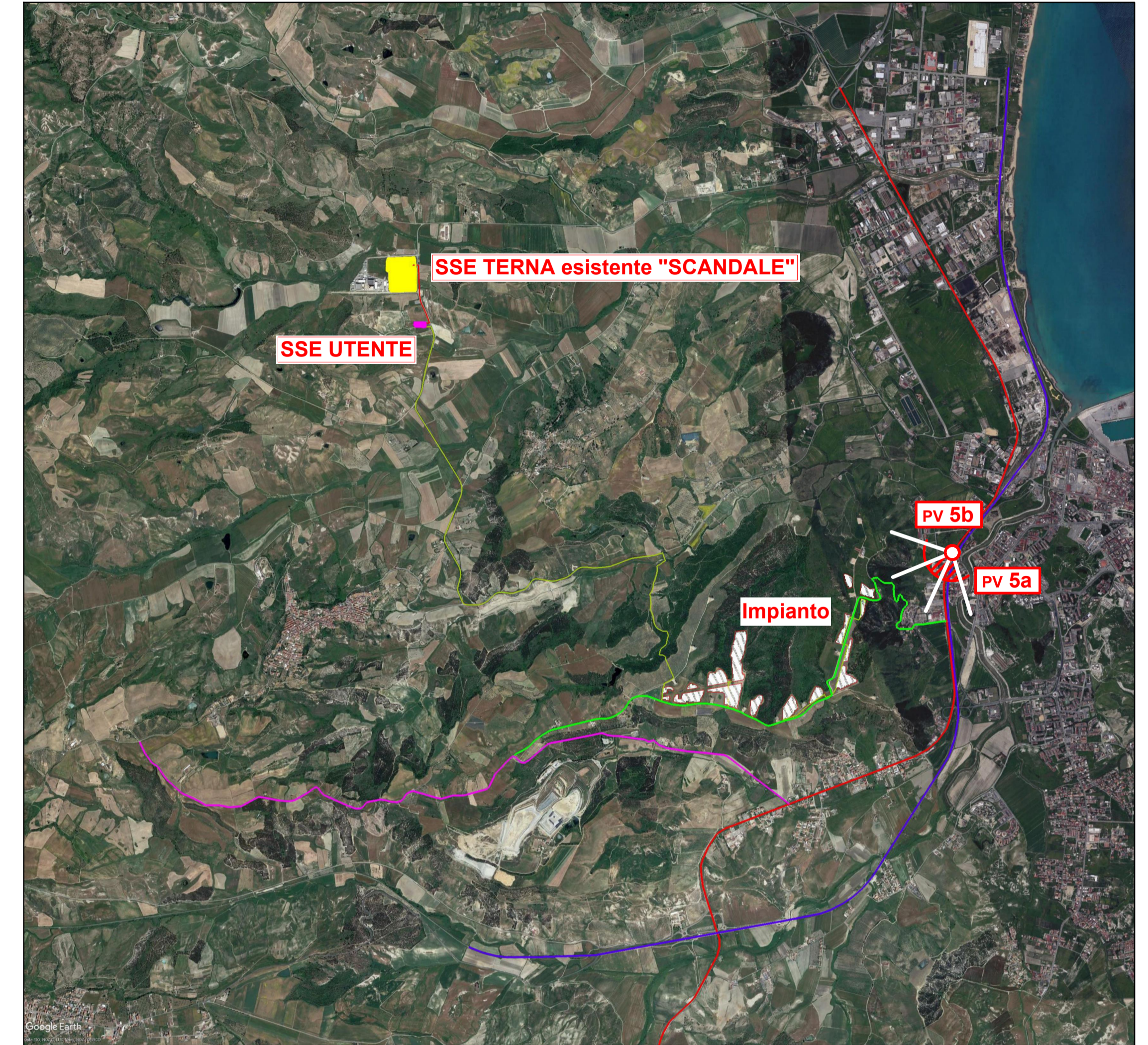
POST INTERVENTO



Vista da PV5b (SS106 e ferrovia)

Distanza focale 5mm
Apertura max 1,83
lunghezza focale 25 mm

PUNTI DI PRESA



strada SS106 ferrovia



Progetto di realizzazione di un impianto fotovoltaico e opere connesse nei comuni di Crotona (KR) e Scandale (KR) denominato S. Biagio				
Elaborato: Fotoisoleamenti: SS106 PV5a e PV5b	Numero foglio 1/1			
IDENTIFICAZIONE ELABORATO				
Livello progettazione	Codice elaborato	Data	Scala	REV.
Definitivo	SNBSIAT37-00	14/10/2021		00
Società: Genera S.r.l.				
		Partnered by:		