

ANTE INTERVENTO



Vista da PV6 (SS106 e ferrovia)

Distanza focale 5mm  
Apertura max 1,83  
lunghezza focale 25 mm

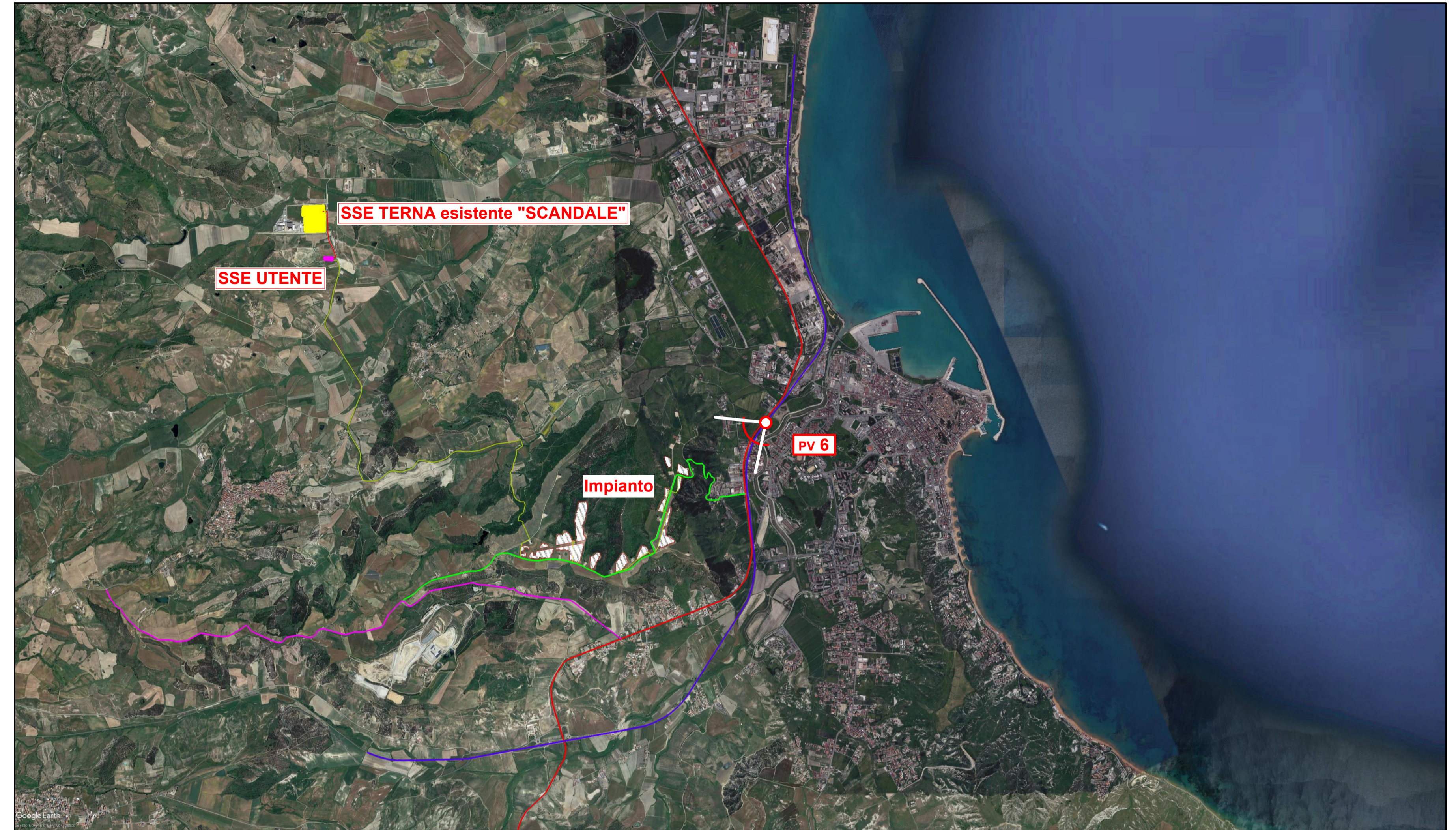
POST INTERVENTO



Vista da PV6 (SS106 e ferrovia)

Distanza focale 5mm  
Apertura max 1,83  
lunghezza focale 25 mm

PUNTI DI PRESA



strada SS106 ferrovia



Progetto di realizzazione di un impianto fotovoltaico e opere connesse nei comuni di Crotona (KR) e Scandale (KR) denominato S. Biagio				
Elaborato: Fotoinserimenti: SS106 PV6	Numero foglio 1/1			
IDENTIFICAZIONE ELABORATO				
Livello progettazione	Codice elaborato	Data	Scala	REV.
Definitivo	SNBSIAT38-00	14/10/2021		00
Società: Genera S.r.l.				