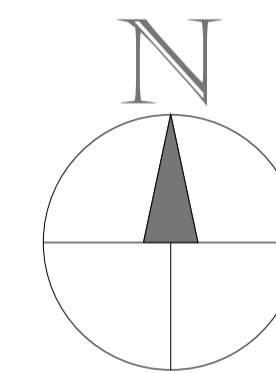
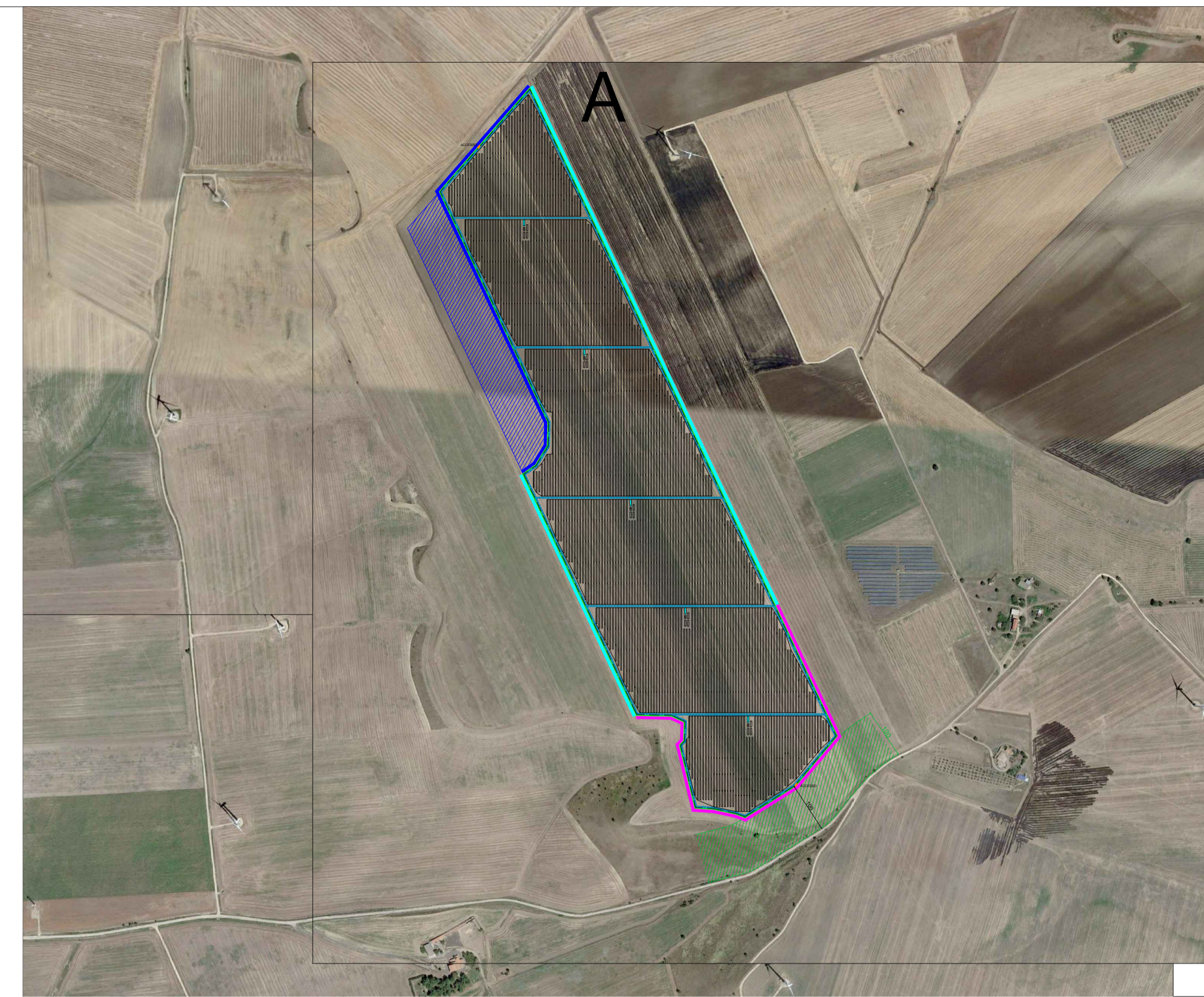


MITIGAZIONE PERIMETRALE			
COLORE	TIPOGIA	DESCRIZIONE	LUNGHEZZA (mt)
	<b>A</b>	SIEPE	5.000
	<b>B</b>	SIEPE + 1 FILA DI ALBERI	2.500
	<b>C</b>	2 FILE DI ALBERI	2.800
		EFFICACE MITIGAZIONE NAUTARALE ESISTENTE	

**NOTA**  
 Per particolari e dettagli completi sulle tipologie di verde si rimanda alla tavola T06 "Opere di mitigazione - tipologia di piantumazione"  
 Confrontare "Piano Agrosolare" per completare la comprensione dell'utilizzo dei terreni come mitigazione e colture produttive



LEGENDA	
	Cabina inverter
	Cabina trasformatori
	Cabina storage
	Limite catastale
	Recinzione
	Viabilità interna/perimetrale
	Accesso impianto
	Cavidotto interrato MT
	Cavidotto interrato MT
	Struttura moduli fotovoltaici 40x30x tracker 1axial N-S
	Sito interesse naturalistico
	Sito storico culturale
	Area rispetto parchi



Comune di Candela e di Ascoli Satriano (FG)

PROGETTO: **Campo AgroSolare Camerelle**

progetto per la realizzazione di un impianto fotovoltaico a terra connesso alla R.T.N. con potenza nominale di 67 MWp

Procedimento Autorizzatorio Unico Regionale ai sensi del combinato disposto dell'art. 27 bis del D.lgs 152/2006 e s.m.i. e D.M. 52/2015

TITOLO ELABORATO: **OPERE DI MITIGAZIONE A VERDE - PERIMETRO**

TAVOLA: T05 LAYOUT: iso A1 DENOMINAZIONE FILE: mitigazione\_Camerelle\_A02.dwg SCALA: 1:8000

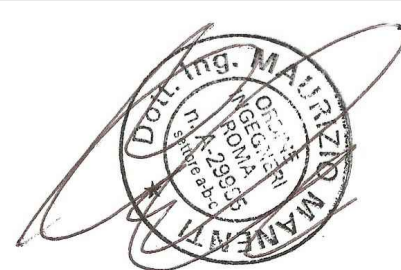
COMMITTENTE: **Solar Italy XVII s.r.l.**

REV.	DATA	DESCRIZIONE	REDATTO	CONTROLLATO	APPROVATO
01.	Dic/19				
02.	Dic/21	INTEGRAZIONE 2a CdS			
03.	Nov/22	INTEGRAZIONE			
04.					

VISTI E APPROVAZIONI

PROGETTISTA INCARICATO

ING. MAURIZIO MANENTI  
FIRMA del PROGETTISTA



**Solar Italy XVII S.r.l.**  
Galleria San Babila, 4/B  
20122 Milano  
CF e P. IVA 10727590969