

ASSEVERAZIONE DI NON INTERFERENZA

Oggetto: Realizzazione di un impianto fotovoltaico su terreno sito nei Comuni di Trivignano Udinese e Palmanova (UD) – Proponente Ellomay Solar Italy Eight S.r.l.



Figura 1 – Immagine satellitare con evidenziata, in rosso, la posizione del terreno in oggetto.

Il sottoscritto Ing. Pierpaolo Vittorini nato a Roma il 21/09/1986 con C.F. VTTPPL86P21H501S iscritto all’Ordine degli Ingegneri di Roma con il n. A34006, in adempimento all’incarico conferito dalla società Ellomay Solar Italy Eight S.r.l., con sede in Bolzano (BZ), via Sebastian Altman, 9, P.IVA e C.F n. 03079650218, ha attivato la procedura descritta nel Protocollo Tecnico pubblicato sul sito dell’ente www.enac.gov.it alla sezione “*Ostacoli e pericoli alla navigazione aerea*” accertando preliminarmente se, sulla base dei criteri contenuti nel documento “*Verifica preliminare*”, vi siano le condizioni per l’avvio dell’iter valutativo.



PREMESSO CHE

- si intende realizzare un impianto fotovoltaico, facente parte del progetto “Trivignano Solar 1”, su terreno sito nei Comuni di Trivignano Udinese e Palmanova (Udine), localizzato alle coordinate geografiche $45^{\circ}55'15.41''N$ $13^{\circ}19'21.57''E$ (corrispondente all'incirca col punto centrale dell'area interessata dall'intervento) ad un'altitudine media di 32 m s.l.m. circa, da connettere alla rete elettrica nazionale (**Fig.1 e 2**);

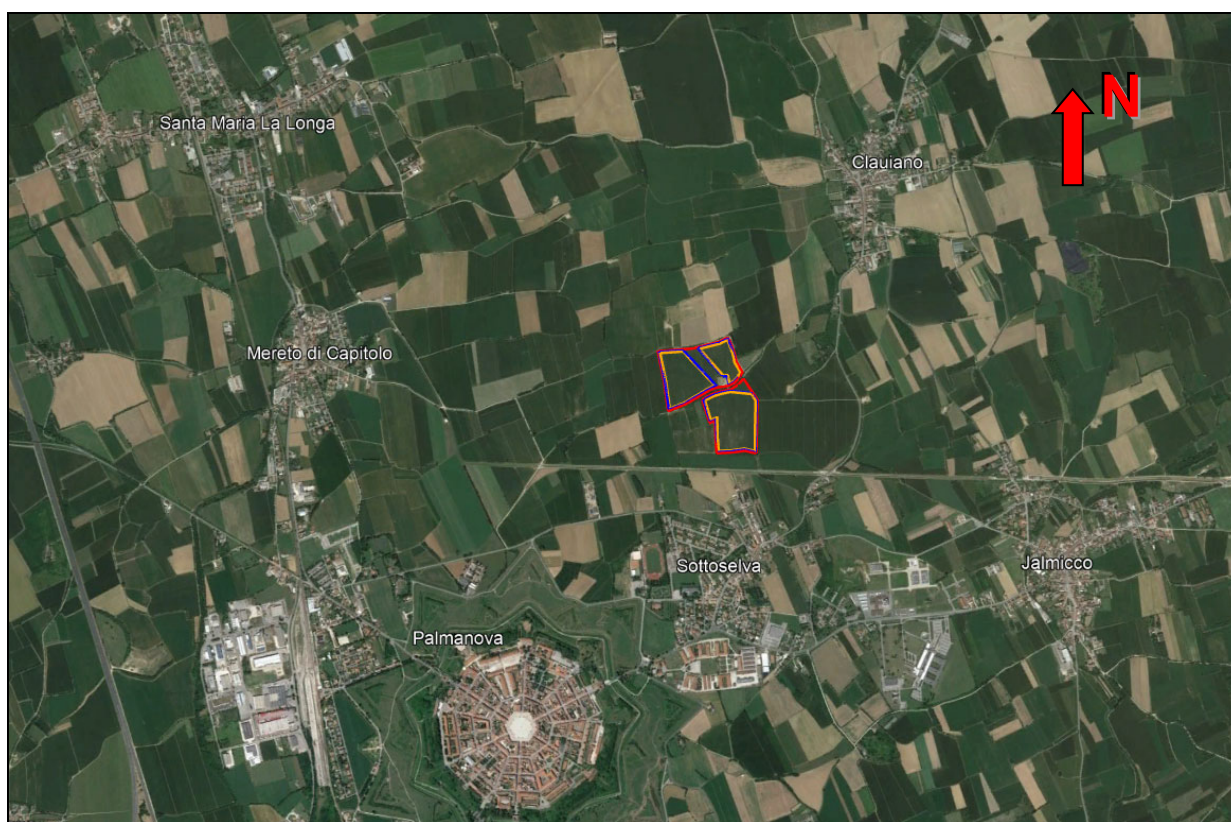


Figura 2 – Un ingrandimento dell'area interessata dall'intervento (realizzazione impianto fotovoltaico).

- l'Aeroporto strumentale più vicino di competenza ENAC/ENAV è quello di Trieste “*Ronchi dei Legionari*”, posizionato ad una distanza di 15,2 km circa in direzione Sud-Est rispetto all'area oggetto di intervento (**Fig.3**), costituito da una sola pista di decollo/atterraggio (Pista 09-27);

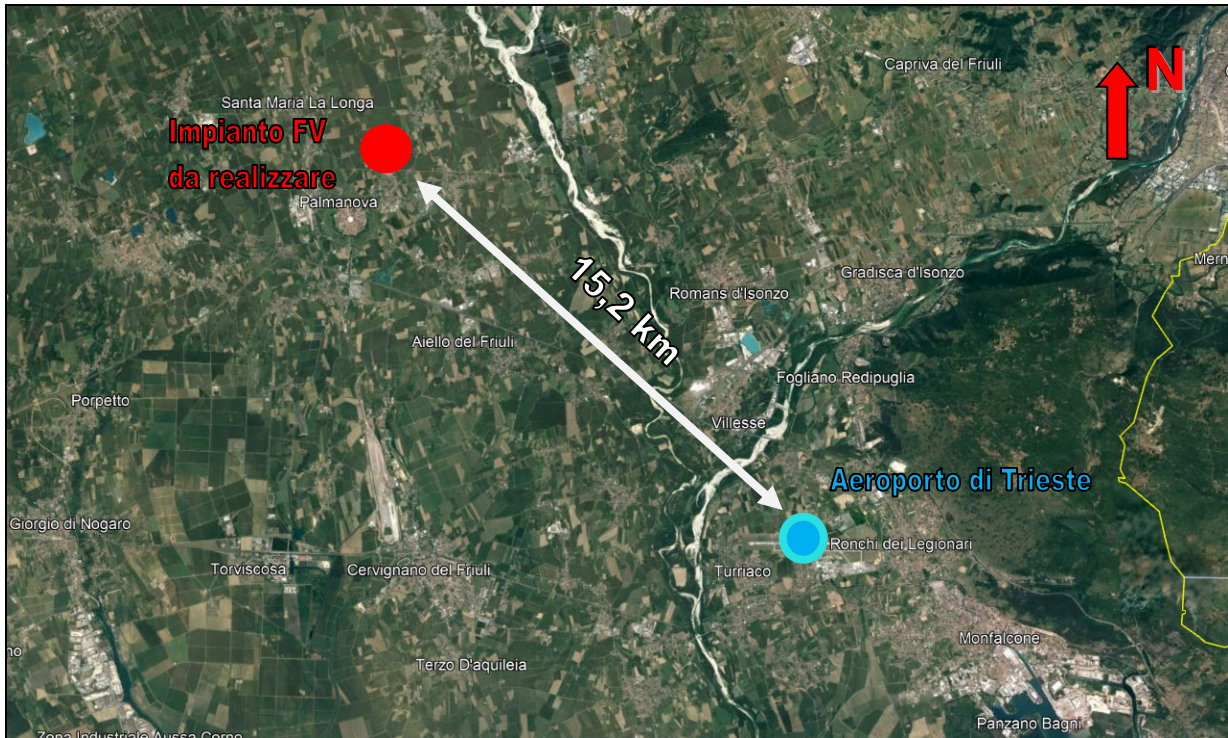


Figura 3 – Posizione e distanza dell'area interessata dall'intervento rispetto all'ARP dell'Aeroporto strumentale più vicino di competenza ENAC/ENAV, nonché quello di Trieste "Ronchi dei Legionari".

- l'Aeroporto non strumentale più vicino di competenza ENAC/ENAV è quello di *Udine/Campoformido*, posizionato ad una distanza di 16 km circa in direzione Nord-Ovest rispetto all'area oggetto di intervento (**Fig.4**);

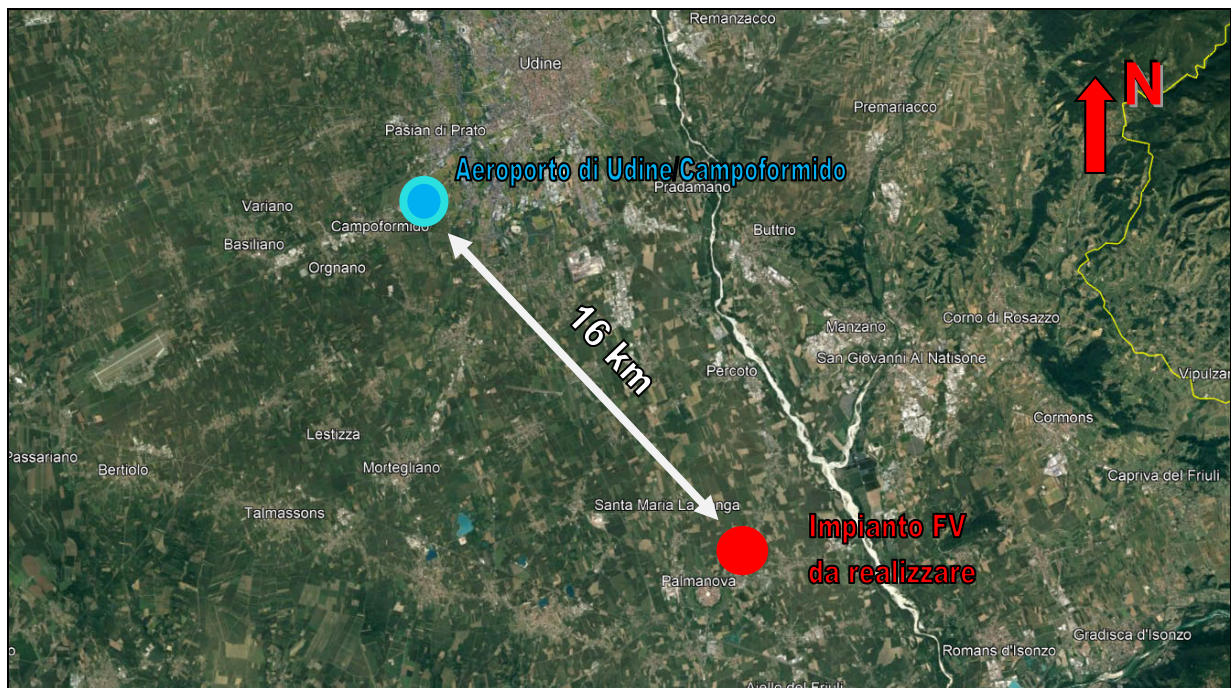


Figura 4 – Posizione e distanza dell'area interessata dall'intervento rispetto all'ARP dell'Aeroporto non strumentale più vicino di competenza ENAC/ENAV, nonché quello di Udine/Campoformido.



- ad una distanza di 3 km circa in direzione Est, rispetto all'area oggetto di intervento, si posiziona alle coordinate 45°55'51.99"N 13°21'39.66"E l'Aviosuperficie Ultralight (**Fig. 5**), dotata di pista in manto erboso orientata sull'asse "09-27" e di lunghezza inferiore agli 800 metri, ad uso privato/turistico/ricreativo ovvero non classificata tra quelle di "Pubblico Interesse", altresì inserita nell'elenco ufficiale ENAC (https://moduliweb.enac.gov.it/Applicazioni/avioeli/Avio_04.asp?selaeroporto=165)
- ad una distanza di 3,6 km circa in direzione Est, rispetto all'area oggetto di intervento, si posiziona alle coordinate 45°54'39.42"N 13°22'17.78"E il Campo di Volo "I Grifoni" (**Fig. 5**), dotato di pista in manto erboso di lunghezza inferiore agli 800 metri, ad uso non classificato poiché assente nell'elenco ufficiale ENAC;
- l'aviosuperficie successiva più vicina è quella di "Chiaselis" (coordinate 45°56'44.68"N 13°12"E), altresì inserita nell'elenco ufficiale ENAC, posizionata ad una distanza di 9 km circa pertanto esente da valutazione;

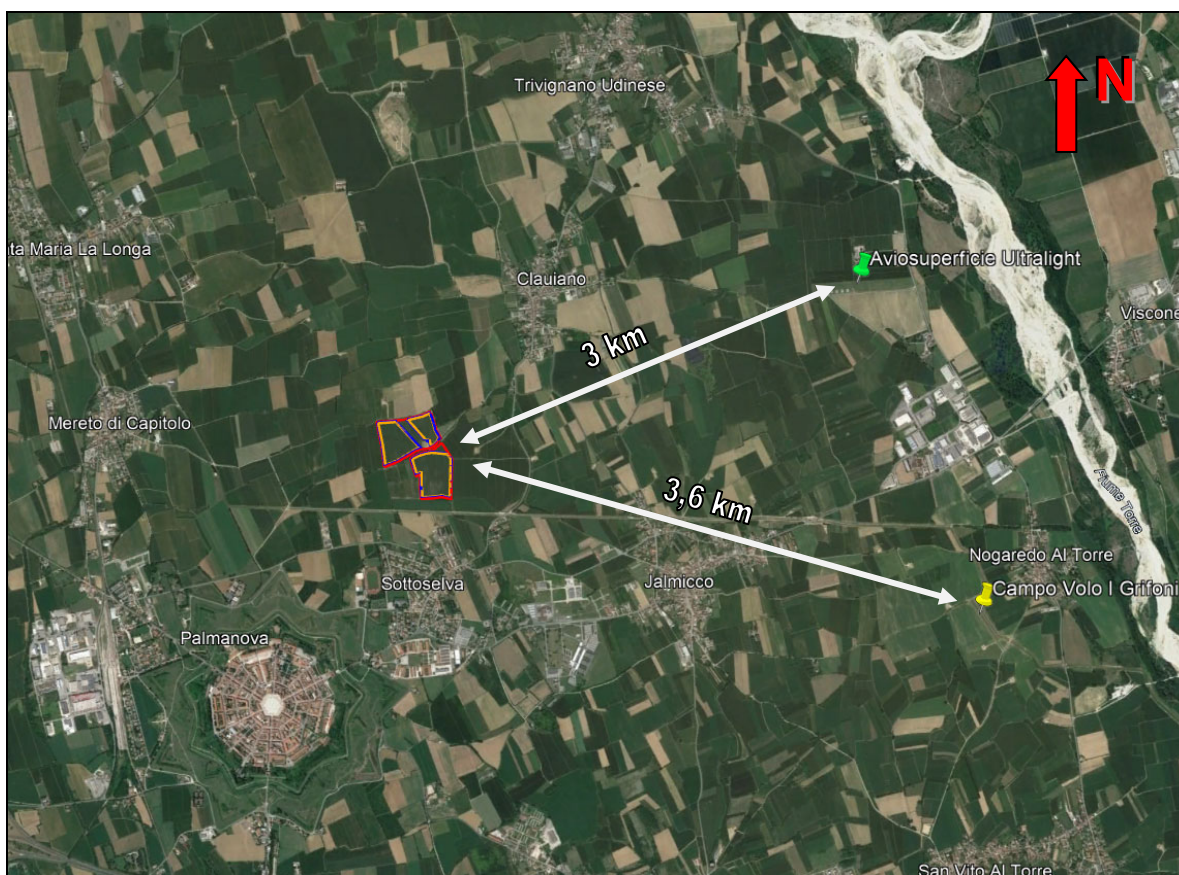


Figura 5 – Posizione e distanza delle aviosuperfici più vicine rispetto all'area oggetto di intervento.



CONSIDERATO CHE

- sulla base dei criteri contenuti nel documento “*Verifica preliminare*”, al fine di accertare o meno se l’impianto in oggetto è soggetto alla preventiva autorizzazione dell’ENAC:
 - l’ubicazione e le caratteristiche dell’impianto fotovoltaico in oggetto non interferiscono con i settori di aeroporti dotati di procedure strumentali, con particolare riferimento all’Aeroporto di Trieste “*Ronchi dei Legionari*”:
 - Settore 1: non interessato;
 - Settore 2: non interessato;
 - Settore 3: non interessato;
 - Settore 4: non interessato (distanza area di intervento dall’ARP > 15 km);
 - Settore 5: distanza area di intervento dall’ARP < 45000m. Pur ricadendo all’interno della superficie di limitazione, l’intervento non risulta di altezza superiore ai 60 metri dal suolo (AGL);
 - l’ubicazione e le caratteristiche dell’impianto fotovoltaico in oggetto non interessano le superfici di limitazione di aeroporti privi di procedure strumentali, con particolare riferimento all’Aeroporto di *Udine/Campofornido* nonché aeroporto di codice 2, privo di cartografie di tipo “A” e “B” e, pertanto, con superficie di limitazione di area circolare di raggio 4.300 m;
 - l’ubicazione e le caratteristiche dell’impianto fotovoltaico in oggetto non interessano le superfici di limitazione delle due avio superfici (**Fig. 6**) che, seppur non appartenenti alla categoria di “pubblico interesse” e, talvolta, assenti nell’elenco ufficiale ENAC, sono ugualmente state oggetto di valutazione;

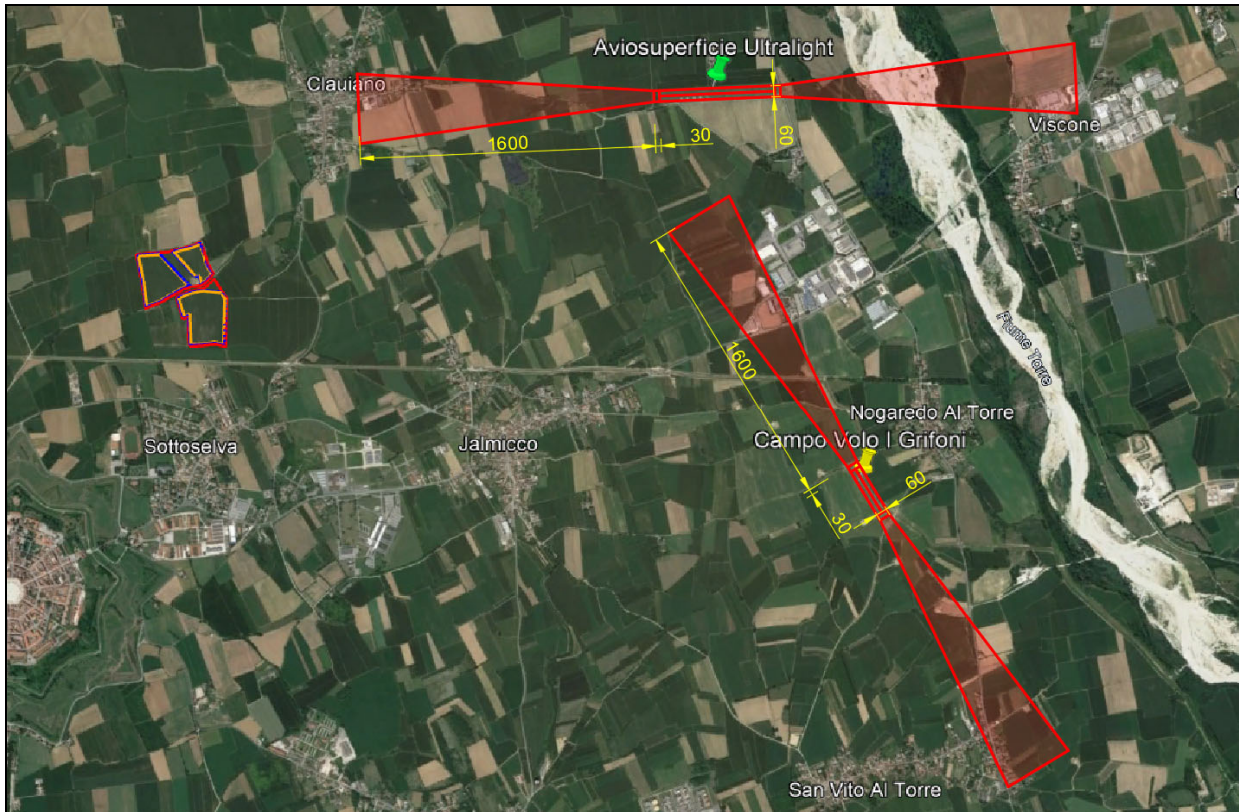


Figura 6 – In rosso, la superficie di limitazione delle due aviosuperfici poste ad Est rispetto all'area oggetto di intervento. Notasi la totale assenza di interferenze con l'impianto da realizzare.

- l'impianto fotovoltaico in oggetto non sarà realizzato con un'altezza dal suolo (AGL) uguale o superiore a 100 metri;
- sulla base dell'"Utility di pre-analisi", fruibile dal sito di Enav S.p.A., con esclusivo riferimento ai Settori relativi agli aeroporti con procedure strumentali di competenza ENAV S.p.A. ed alle Building Restricted Areas (BRA), non sono state riscontrate interferenze ai sistemi di comunicazione/navigazione/RADAR (CNR) di competenza di ENAV S.p.A. (vedi **Allegato**). I punti indicati, oggetto di analisi, corrispondono ai vertici del poligono dell'impronta fotovoltaica;
- seppur la tipologia di intervento (impianto fotovoltaico) ricade nella categoria delle opere speciali, esso risulta posizionato ad una distanza superiore ai 6 km dall'ARP dell'Aeroporto di competenza ENAV/ENAC più vicino non costituendo, pertanto, pericolo alla navigazione aerea;

Cod. fisc.: VTTPPL86P21H501S – Part. IVA : 12330111001



ASSEVERA

sotto le proprie personali responsabilità e consapevole delle sanzioni penali previste per dichiarazioni mendaci, così come stabilito dall'art. 76 del D.P.R. 28 dicembre 2000, n. 445: l'insussistenza di condizioni che richiedano l'avvio dell'iter valutativo da parte di ENAC.

il 10/10/2022

Il tecnico

REPORT

Richiedente

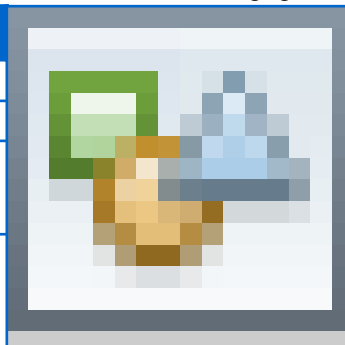
Nome/Società:	ELLOMAY SOLAR ITALY EIGHT	Cognome/Rag.	ELLOMAY SOLAR ITALY EIGHT S.R.L.
C.F./P.IVA:	03079650218	Comune	
Provincia		CAP:	
Indirizzo:		N° Civico:	
Mail:		PEC:	
Telefono:		Cellulare:	
Fax :			

Tecnico

Nome:	Pierpaolo	Cognome:	Vittorini
Matricola:	34006	Albo:	Ingegneri

Ostacolo: Impianto fotovoltaico

Materiale:	Vetro e silicio
<input type="checkbox"/>	Ostacolo posizionato nel Centro Abitato
<input type="checkbox"/>	Presenza ostacolo con altezza AGL uguale o superiore a 60 m entro raggio 200 m



Gruppo Geografico

FRIULI VENEZIA GIULIA-UD-Trivignano Udinese-Trivignano Udinese

Nr	Latitudine wgs84	Longitudine wgs84	Quota terreno	Altezza al Top	Elevazione al Top	Raggio
1	45° 55' 21.25" N	13° 19' 8.59" E	33.0 m	4.35 m	37.35 m	0.0 m
	Nessuna interferenza rilevata per gli aeroporti e i sistemi di comunicazione/navigazione/RADAR di ENAV S.p.A. Per i restanti criteri selettivi fare riferimento al documento "Verifica Preliminare" (www.enac.gov.it)					
2	45° 55' 23.25" N	13° 19' 24.99" E	33.0 m	4.35 m	37.35 m	0.0 m
	Nessuna interferenza rilevata per gli aeroporti e i sistemi di comunicazione/navigazione/RADAR di ENAV S.p.A. Per i restanti criteri selettivi fare riferimento al documento "Verifica Preliminare" (www.enac.gov.it)					
3	45° 55' 13.22" N	13° 19' 31.75" E	32.0 m	4.35 m	36.35 m	0.0 m
	Nessuna interferenza rilevata per gli aeroporti e i sistemi di comunicazione/navigazione/RADAR di ENAV S.p.A. Per i restanti criteri selettivi fare riferimento al documento "Verifica Preliminare" (www.enac.gov.it)					
4	45° 55' 4.65" N	13° 19' 31.19" E	31.0 m	4.35 m	35.35 m	0.0 m
	Nessuna interferenza rilevata per gli aeroporti e i sistemi di comunicazione/navigazione/RADAR di ENAV S.p.A. Per i restanti criteri selettivi fare riferimento al documento "Verifica Preliminare" (www.enac.gov.it)					
5	45° 55' 4.82" N	13° 19' 22.63" E	31.0 m	4.35 m	35.35 m	0.0 m
	Nessuna interferenza rilevata per gli aeroporti e i sistemi di comunicazione/navigazione/RADAR di ENAV S.p.A. Per i restanti criteri selettivi fare riferimento al documento "Verifica Preliminare" (www.enac.gov.it)					
6	45° 55' 13.29" N	13° 19' 19.17" E	32.0 m	4.35 m	36.35 m	0.0 m
	Nessuna interferenza rilevata per gli aeroporti e i sistemi di comunicazione/navigazione/RADAR di ENAV S.p.A. Per i restanti criteri selettivi fare riferimento al documento "Verifica Preliminare" (www.enac.gov.it)					
7	45° 55' 11.53" N	13° 19' 10.87" E	32.0 m	4.35 m	36.35 m	0.0 m
	Nessuna interferenza rilevata per gli aeroporti e i sistemi di comunicazione/navigazione/RADAR di ENAV S.p.A. Per i restanti criteri selettivi fare riferimento al documento "Verifica Preliminare" (www.enac.gov.it)					