

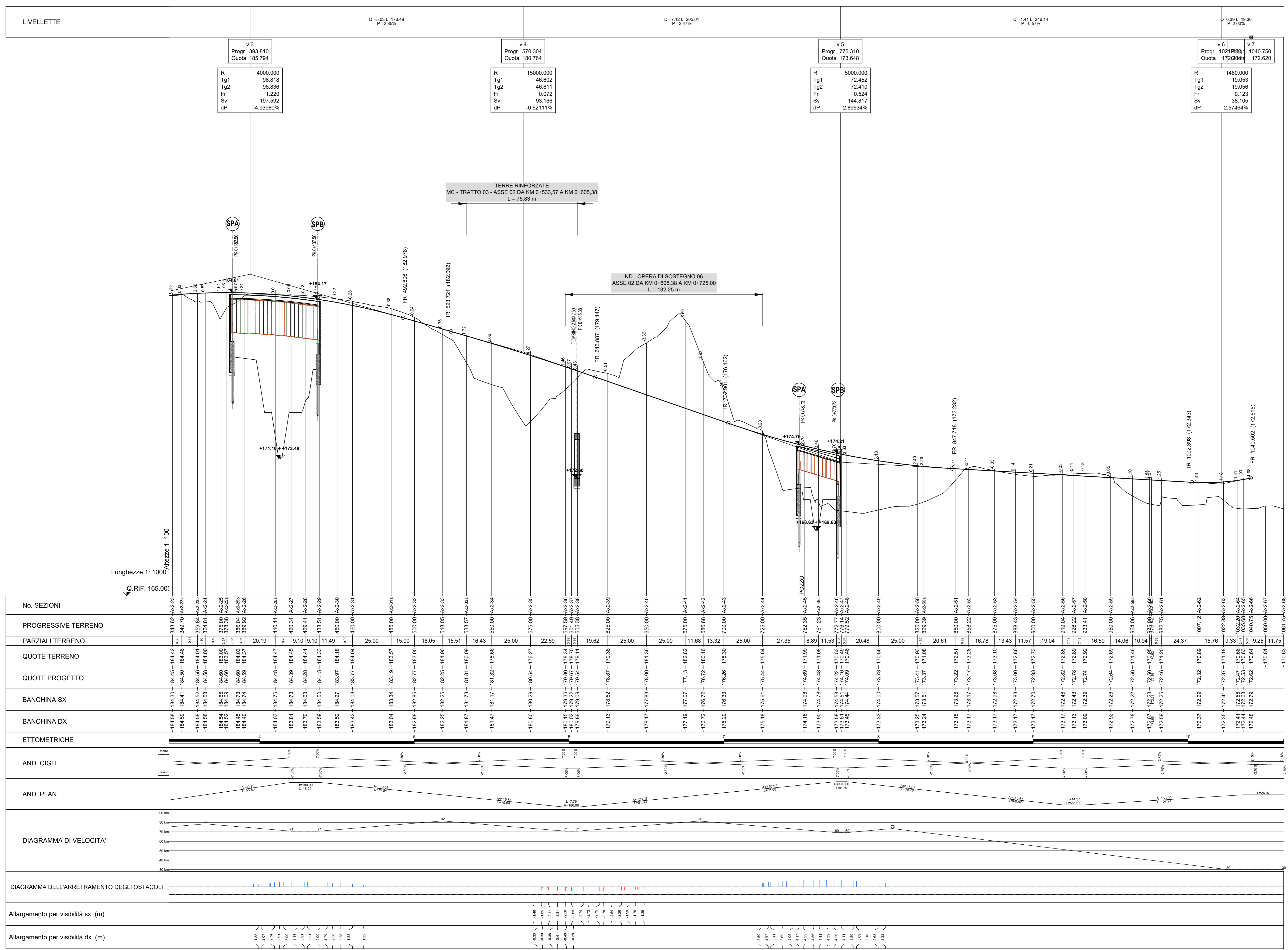
N.B. : Nelle località urbane è prevista la posa dello strato d'usura con argilla espansa.

N.B. : Trm km 2 + 205 AX 1 e 0 + 518 AX 2 è prevista posa dello strato d'usura con argilla espansa.

LEGENDA

— PROFILO DI PROGETTO

— PROFILO ORIGINALE



Sanas ANAS S.p.A.
 GRUPPO FS ITALIANE Direzione Progettazione e Realizzazione Lavori

S.S.45 DELLA VAL DI TREBBIA
 AMMODERNAMENTO DELLA STRADA STATALE N. 45 DELLA VAL TREBBIA NEL TRATTO CERNUSCA-RIVERGARO

PROGETTO DEFINITIVO

PROGETTAZIONE: **ANAS DP/PL** SUPPORTO ALLA PROGETTAZIONE: **STUDIO CORONA**

IL GEOLOGO: **ING. ANTONIO SCALAMANDRO**
 IL RESPONSABILE DEL SA: **ING. LAURA PRODMAN**
 IL COORDINATORE PER LA SICUREZZA IN FASE DI PROGETTAZIONE: **ING. ANNA MARIACASA**

CONTRATTI: **UNING**, **GA&M**, **SETAC**, **ARKE**, **ECOPLAN**, **EG**

PROTOCOLLO: DATA: **DOTT. GEOL. DANILIO GALLO** **ING. RENATO DEL PRETE**

D01019 **D - PROGETTO STRADALE**
D01 - PLANIMETRIE E PROFILI DI RAFFRONTO
 PROFILO LONGITUDINALE DI RAFFRONTO ASSE PRINCIPALE 02
 Tav 2 di 2

CODICE PROGETTO	BO0067	PROGETTO	PROG.	1801	NOME FILE	D01019 - PO0PS00TRAFP22_A.dwg	REVISIONE	SCALA:
CODICE ELAB.	P00PS00TRAFP22	REVISIONE	A	SCALA:	1:1000/100			
REV.	DESCRIZIONE	DATA	REDAITTO	VERIFICATO	APPROVATO			
C								
B	EMISSIONE A SEGUITO DI RICHIESTA INTEGRAZIONE DEL MINISTERO	Novembre 2022						