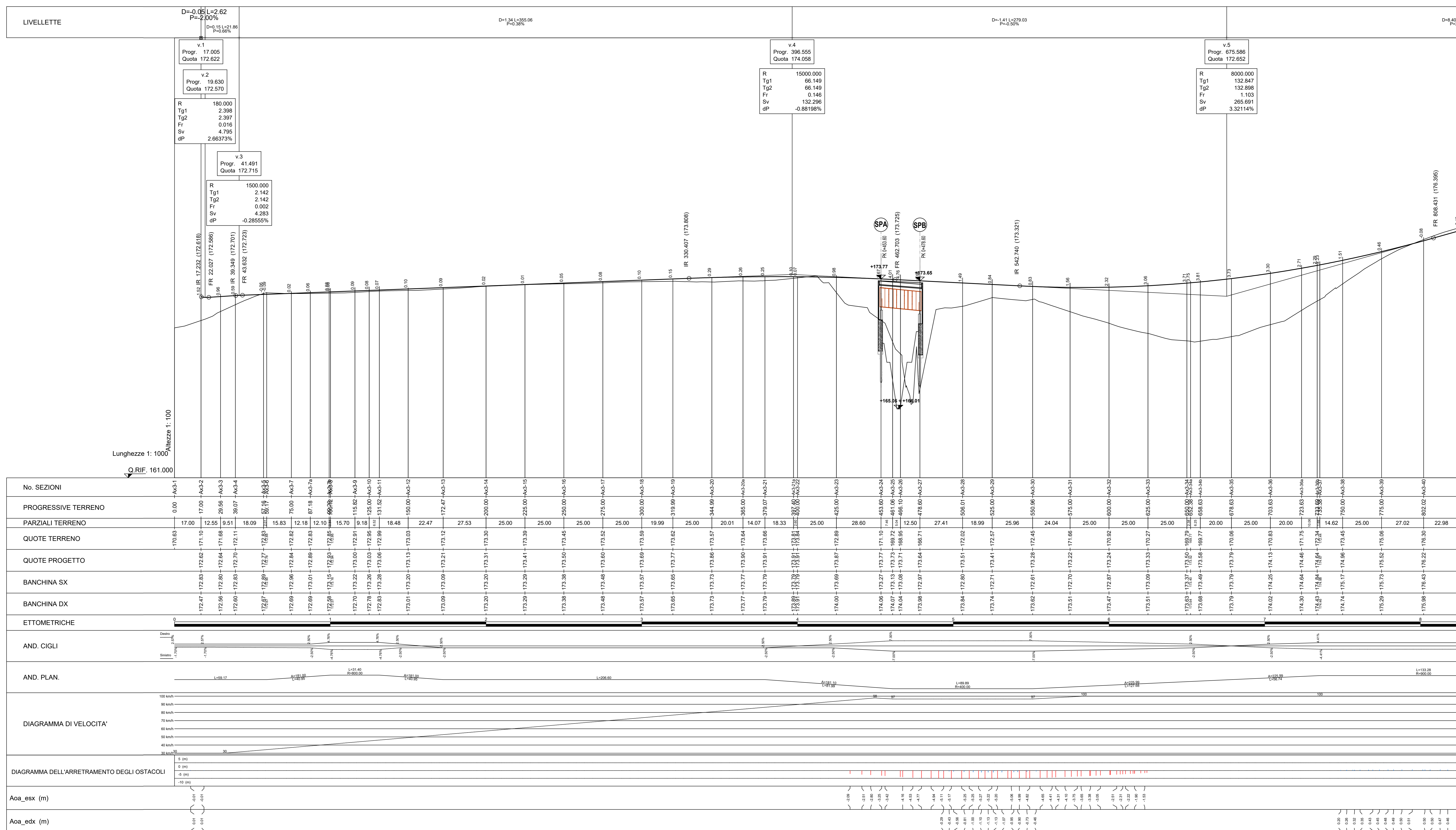


N.B. : Nelle località urbane è prevista la posa dello strato d'usura con argilla espansa.

LEGENDA

- PROFILO DI PROGETTO
- PROFILO ORIGINALE



**sanas** ANAS S.p.A.  
GRUPPO FS ITALIANE Direzione Progettazione e Realizzazione Lavori

**S.S.45 DELLA VAL DI TREBBIA**  
**AMMODERNAMENTO DELLA STRADA STATALE N. 45 DELLA VAL TREBBIA NEL TRATTO CERNUSCA-RIVERGARO**

**PROGETTO DEFINITIVO**

PROGETTAZIONE: ANAS DP/IL SUPPORTO ALLA PROGETTAZIONE: STUDIO CORONA

PROGETTISTA: Ing. Antonio SCALAMANDRO  
IL GEOLOGO: geol. Maurizio MARTINO  
IL RESPONSABILE DEL SA: Ing. Luca PIZZANI  
IL COORDINATORE PER LA SICUREZZA IN FASE DI PROGETTAZIONE: geom. E. PIRELLA  
VISTO IL RESPONSABILE DEL PROCEDIMENTO: Ing. Anna Maria ACQUARO

PROTOCOLLO: DATA: DOTT. GEOL. DANILIO GALLO ING. RENATO DEL PRETE

**D01020** **D01 - PLANIMETRIE E PROFILI DI RAFFRONTO**  
PROFILO LONGITUDINALE DI RAFFRONTO ASSE PRINCIPALE 03  
Tav. 1 di 2

CODICE PROGETTO	PROGETTO	REV.	DESCRIZIONE	DATA	REDAITTO	VERIFICATO	APPROVATO
B00067	D 1801						

NONOME FILE: D01020 - POPPS00TRAPP23\_A.dwg REVISIONE: A SCALA: 1:1000/100

EMMISSIONE A SEGUITO DI RICHIESTA INTEGRATAZIONE DEL MINISTERO

Novembre 2022