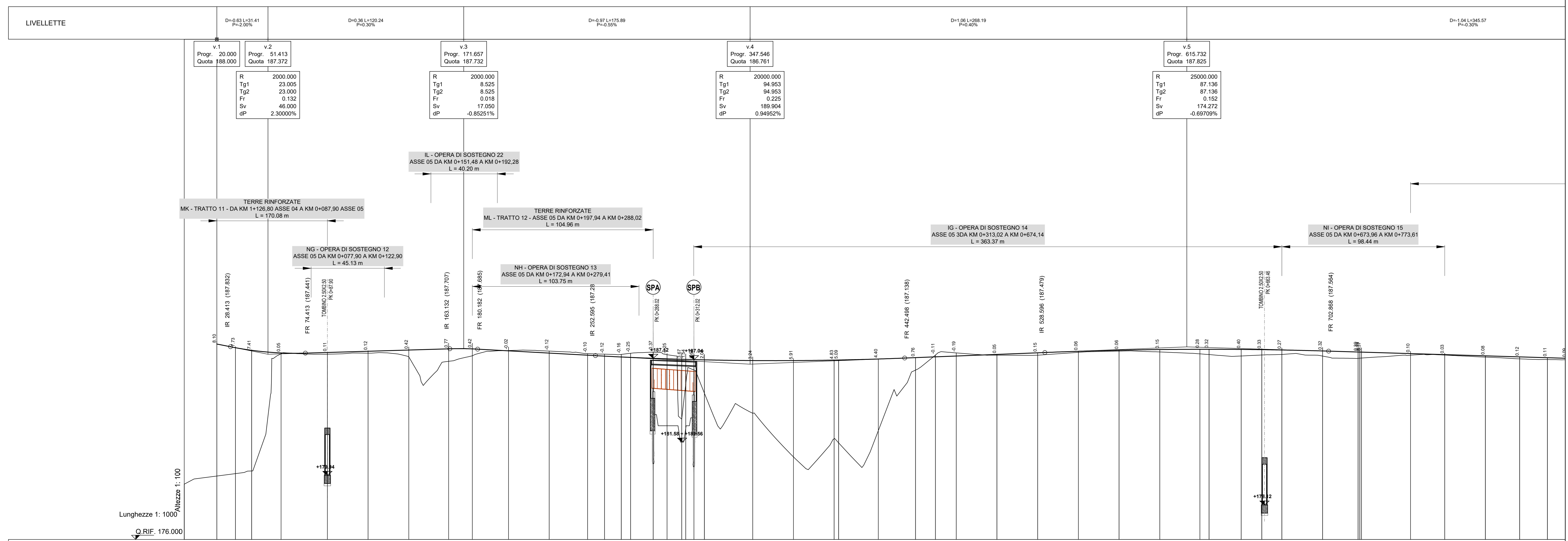


N.B. : Nelle località urbane è prevista la posa dello strato d'usura con argilla espansa.

LEGGENDA

— PROFILO DI PROGETTO

— PROFILO ORIGINALE



No. SEZIONI	PROGRESSIVE TERRENO	PARZIALI TERRENO	QUOTE TERRENO	QUOTE PROGETTO	BANCHINA SX	BANCHINA DX	ETTOMETRICHE	AND. CIGLI	AND. PLAN.	DIAGRAMMA DI VELOCITA'	DIAGRAMMA DELL'ARRETRAMENTO DEGLI OSTACOLI
0.00 - A+5-1	0.00	179.40	-187.62	-187.40	-187.62	-187.62	0	0	0	0	0
20.00 - A+5-2	20.00	11.44	-187.62	-187.40	-187.62	-187.62	0	0	0	0	0
31.44 - A+5-3	11.44	9.94	-187.64	-187.42	-187.64	-187.64	0	0	0	0	0
41.38 - A+5-4	31.44	18.06	-187.64	-187.42	-187.64	-187.64	0	0	0	0	0
59.44 - A+5-5	41.38	28.46	-187.64	-187.42	-187.64	-187.64	0	0	0	0	0
87.90 - A+5-6	59.44	25.00	-187.64	-187.42	-187.64	-187.64	0	0	0	0	0
112.90 - A+5-7	87.90	25.00	-187.64	-187.42	-187.64	-187.64	0	0	0	0	0
137.90 - A+5-8	112.90	24.48	-187.64	-187.42	-187.64	-187.64	0	0	0	0	0
162.38 - A+5-9	137.90	14.56	-187.64	-187.42	-187.64	-187.64	0	0	0	0	0
176.94 - A+5-10	162.38	22.20	-187.64	-187.42	-187.64	-187.64	0	0	0	0	0
199.14 - A+5-11	176.94	25.00	-187.64	-187.42	-187.64	-187.64	0	0	0	0	0
224.14 - A+5-12	199.14	23.58	-187.64	-187.42	-187.64	-187.64	0	0	0	0	0
247.72 - A+5-13	224.14	10.41	-187.64	-187.42	-187.64	-187.64	0	0	0	0	0
258.13 - A+5-14	247.72	13.88	-187.64	-187.42	-187.64	-187.64	0	0	0	0	0
268.39 - A+5-15	258.13	13.88	-187.64	-187.42	-187.64	-187.64	0	0	0	0	0
274.14 - A+5-16	268.39	8.99	-187.64	-187.42	-187.64	-187.64	0	0	0	0	0
288.02 - A+5-17	274.14	25.00	-187.64	-187.42	-187.64	-187.64	0	0	0	0	0
296.53 - A+5-18	288.02	24.39	-187.64	-187.42	-187.64	-187.64	0	0	0	0	0
306.02 - A+5-19	296.53	22.87	-187.64	-187.42	-187.64	-187.64	0	0	0	0	0
340.14 - A+5-20	306.02	12.21	-187.64	-187.42	-187.64	-187.64	0	0	0	0	0
374.14 - A+5-21	340.14	12.79	-187.64	-187.42	-187.64	-187.64	0	0	0	0	0
399.14 - A+5-22	374.14	25.00	-187.64	-187.42	-187.64	-187.64	0	0	0	0	0
424.14 - A+5-23	399.14	25.00	-187.64	-187.42	-187.64	-187.64	0	0	0	0	0
458.14 - A+5-24	424.14	25.00	-187.64	-187.42	-187.64	-187.64	0	0	0	0	0
492.14 - A+5-25	458.14	25.00	-187.64	-187.42	-187.64	-187.64	0	0	0	0	0
526.14 - A+5-26	492.14	25.00	-187.64	-187.42	-187.64	-187.64	0	0	0	0	0
560.14 - A+5-27	526.14	25.00	-187.64	-187.42	-187.64	-187.64	0	0	0	0	0
594.14 - A+5-28	560.14	25.00	-187.64	-187.42	-187.64	-187.64	0	0	0	0	0
628.14 - A+5-29	594.14	24.65	-187.64	-187.42	-187.64	-187.64	0	0	0	0	0
662.14 - A+5-30	628.14	19.73	-187.64	-187.42	-187.64	-187.64	0	0	0	0	0
696.14 - A+5-31	662.14	12.67	-187.64	-187.42	-187.64	-187.64	0	0	0	0	0
730.14 - A+5-32	696.14	12.33	-187.64	-187.42	-187.64	-187.64	0	0	0	0	0
764.14 - A+5-33	730.14	25.00	-187.64	-187.42	-187.64	-187.64	0	0	0	0	0
798.14 - A+5-34	764.14	21.80	-187.64	-187.42	-187.64	-187.64	0	0	0	0	0
832.14 - A+5-35	798.14	30.12	-187.64	-187.42	-187.64	-187.64	0	0	0	0	0
866.14 - A+5-36	832.14	21.00	-187.64	-187.42	-187.64	-187.64	0	0	0	0	0
900.14 - A+5-37	866.14	25.00	-187.64	-187.42	-187.64	-187.64	0	0	0	0	0
934.14 - A+5-38	900.14	21.03	-187.64	-187.42	-187.64	-187.64	0	0	0	0	0
968.14 - A+5-39	934.14	17.04	-187.64	-187.42	-187.64	-187.64	0	0	0	0	0
1002.14 - A+5-40	968.14	11.93	-187.64	-187.42	-187.64	-187.64	0	0	0	0	0

Sanas ANAS S.p.A.
 GRUPPO FS ITALIANE Direzione Progettazione e Realizzazione Lavori

S.S.45 DELLA VAL DI TREBBIA
 AMMODERNAMENTO DELLA STRADA STATALE N. 45 DELLA VAL TREBBIA NEL TRATTO CERNUSCA-RIVERGARO

PROGETTO DEFINITIVO

PROGETTAZIONE: ANAS DP/IL SUPPORTO ALLA PROGETTAZIONE: STUDIO CORONA

PROGETTISTA: Ing. Antonio SCALAMANDRO
 IL GEOLOGO: gen. Marco MARTINO
 IL RESPONSABILE DEL SA: Ing. Luca POCCHI
 IL COORDINATORE PER LA SICUREZZA IN FASE DI PROGETTAZIONE: gen. E. PIRELLA
 VISTO IL RESPONSABILE DEL PROCEDIMENTO: Ing. Anna Maria ACSARI

PROTOCOLLO DATA

DOTT. GEOL. DANILIO GALLO ING. RENATO DEL PRETE

D01024 **D - PROGETTO STRADALE**
D01 - PLANIMETRIE E PROFILI DI RAFFRONTO
 PROFILO LONGITUDINALE DI RAFFRONTO ASSE PRINCIPALE 05
 Tav. 1 di 2

CODICE PROGETTO	PROGETTO	REV.	DATA	NOME FILE	REVISIONE	SCALA
BO0067	D	1801		D01024 - POPPS00TRAFP27_A.dwg	A	1:1000/100

REV.	DESCRIZIONE	DATA	REDATTO	VERIFICATO	APPROVATO
A	EMISSIONE A SEGUITO DI RICHIESTA INTEGRAZIONE DEL MINISTERO	Novembre 2022			