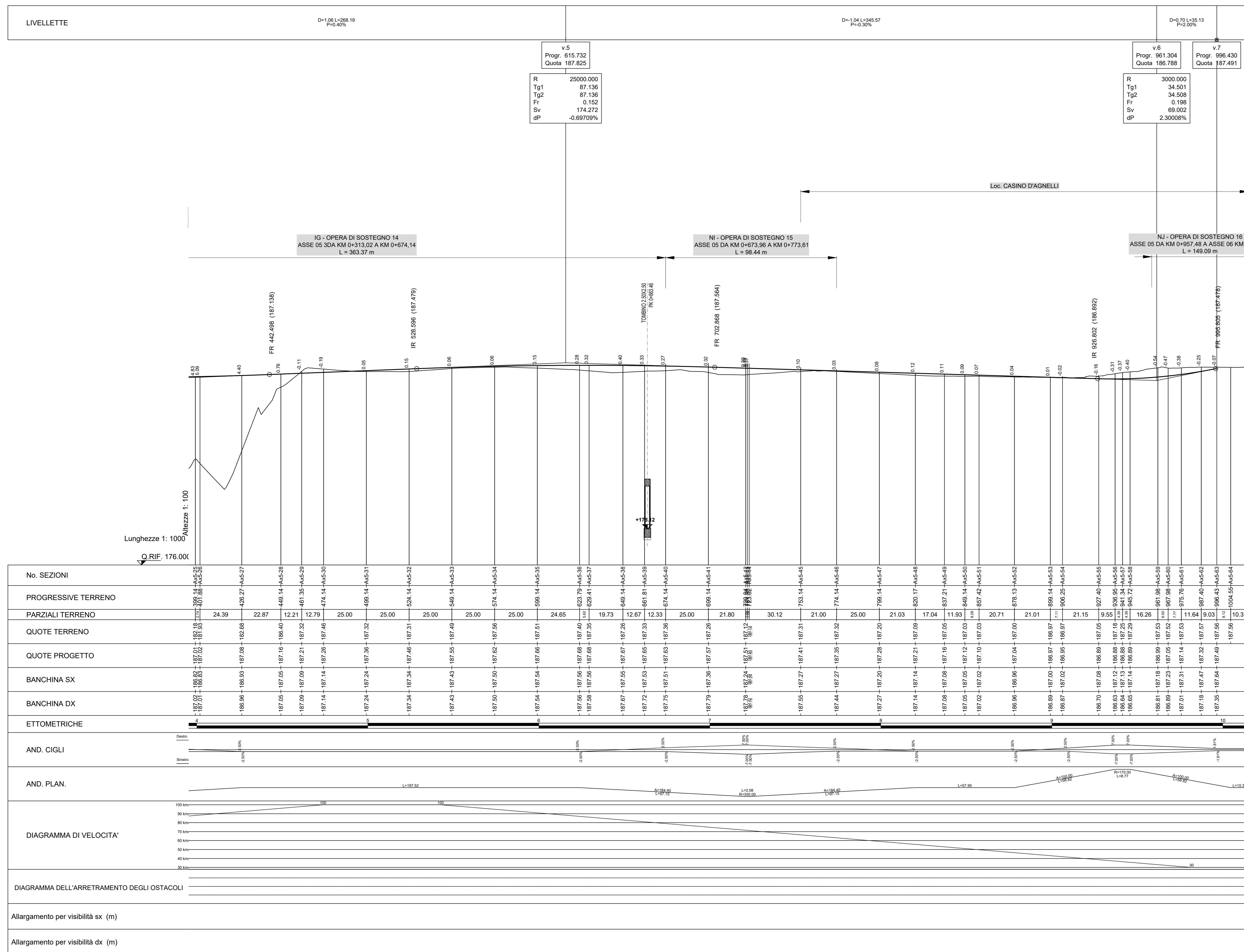


N.B. : Nelle località urbane è prevista la posa dello strato d'usura con argilla espansa.

LEGENDA

- PROFILO DI PROGETTO
- PROFILO ORIGINALE



**Sanas** ANAS S.p.A.  
GRUPPO FS ITALIANE Direzione Progettazione e Realizzazione Lavori

**S.S.45 DELLA VAL DI TREBBIA**  
AMMODERNAMENTO DELLA STRADA STATALE N. 45 DELLA VAL TREBBIA NEL TRATTO CERNUSCA-RIVERGARO

**PROGETTO DEFINITIVO**

PROGETTAZIONE: <b>ANAS DPRL</b>	SUPPORTO ALLA PROGETTAZIONE:
PROGETTISTI: Ing. Antonio SCALAMANDRO Claudio Ing. di Pisanone n. 180	<b>STUDIO CORONA</b>
IL GEOLOGO: geol. Marco MARTINO Claudio Ing. di Pisanone n. 437	<b>UNING</b> CONSORZIO G.A.M.
IL RESPONSABILE DEL SA: Ing. Luca RICCIANI	<b>SETAC</b> S.p.A. Progettazione e Realizzazione Lavori
IL COORDINATORE PER LA SICUREZZA IN FASE DI PROGETTAZIONE: geom. E. PIRELLA	<b>ARKE</b> S.p.A. Progettazione e Realizzazione Lavori
VISTO IL RESPONSABILE DEL PROCEDIMENTO: Ing. Anna Maria ACSARI	<b>ECOPLAN</b>
PROTOCOLLO	DATA
	<b>DOTT. GEOL. DANILLO GALLO</b>
	<b>ING. RENATO DEL PRETE</b>

**D01025** **D - PROGETTO STRADALE**  
**D01 - PLANIMETRIE E PROFILI DI RAFFRONTO**  
PROFILO LONGITUDINALE DI RAFFRONTO ASSE PRINCIPALE 05  
Tav. 2 di 2

CODICE PROGETTO	NO. FILE	REVISIONE	SCALA:
PROGETTO	DO1025 - PO0PS00TRAPP28_A.dwg	A	1:1000/100
BO0067	D 1801		
CODICE ELAB.	PO0PS00TRAPP28		
REV.	DESCRIZIONE	DATA	REDAITTO
			VERIFICATO
			APPROVATO