

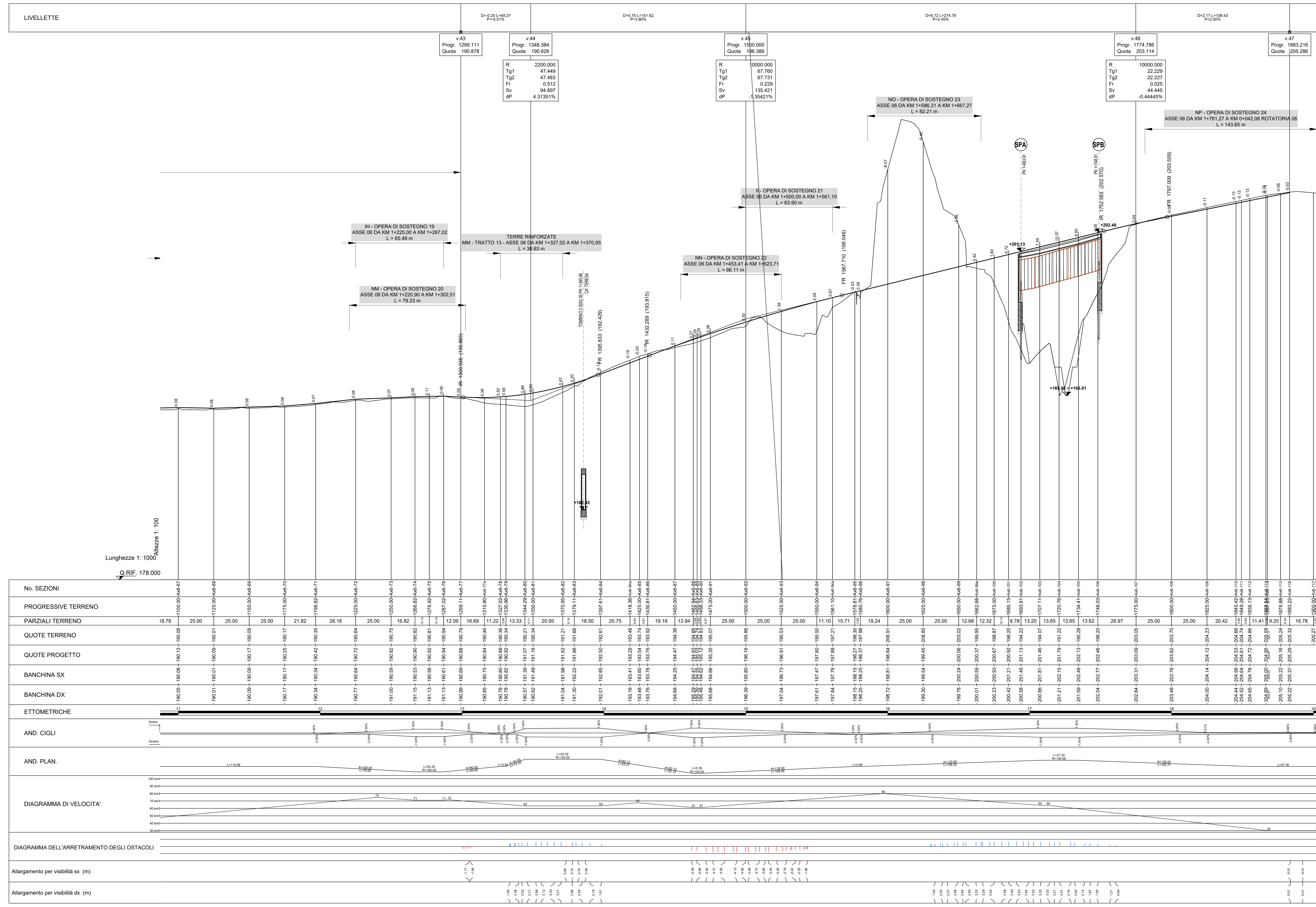
N.B. : Nelle località urbane è prevista la posa dello strato d'usura con argilla espansa.

N.B. 2 - Tra km 1 + 299 AX 6 e 1 + 576 AX 6 è prevista posa dello strato d'usura con argilla espansa.

LEGENDA

— PROFILO DI PROGETTO

— PROFILO ORIGINALE



ANAS S.p.A.
 Direzione Progettazione e Realizzazione Lavori

S.S.45 DELLA VAL DI TREBBIA
 AMMODERNAMENTO DELLA STRADA STATALE N. 45 DELLA VAL TREBBIA NEL TRATTO CERNUSCA-RIVERGARO

PROGETTO DEFINITIVO

PROGETTAZIONE: **ANAS DPPL** | SUPPORTO ALLA PROGETTAZIONE: **STUDIO CORONA**

IL GEOLOGO: **gen. Marco MARTINO**
 Direttore del Servizio S.457

IL RESPONSABILE DEL SA: **Ing. Luca POCCHI**
 Direttore del Servizio S.457

IL COORDINATORE PER LA SICUREZZA IN FASE DI PROGETTAZIONE: **gen. E. PAVELLA**

VISTO IL RESPONSABILE DEL PROCEDIMENTO: **Ing. Anna Maria NCSAR**

PROTOCOLLO: _____ DATA: _____

DOTT. GEOL. DANILIO GALLO | **ING. RENATO DEL PRETE**

D01028		D - PROGETTO STRADALE	
D01 - PLANIMETRIE E PROFILI DI RAFFRONTO		PROFILO LONGITUDINALE DI RAFFRONTO ASSE PRINCIPALE 06	
Tav 3 di 3			
CODICE PROGETTO	NOV. FILE	REVISIONE	SCALA:
PROGETTO	BO0067 D 1801	A	1:1000/100
CODICE ELAB.	P00PS00TRAFP31		
REVISIONE			
DESCRIZIONE			