

N.B. : Nelle località urbane è prevista la posa dello strato d'usura con argilla espansa.

LEGGENDA

- PROFILO DI PROGETTO
PROFILO ORIGINALE

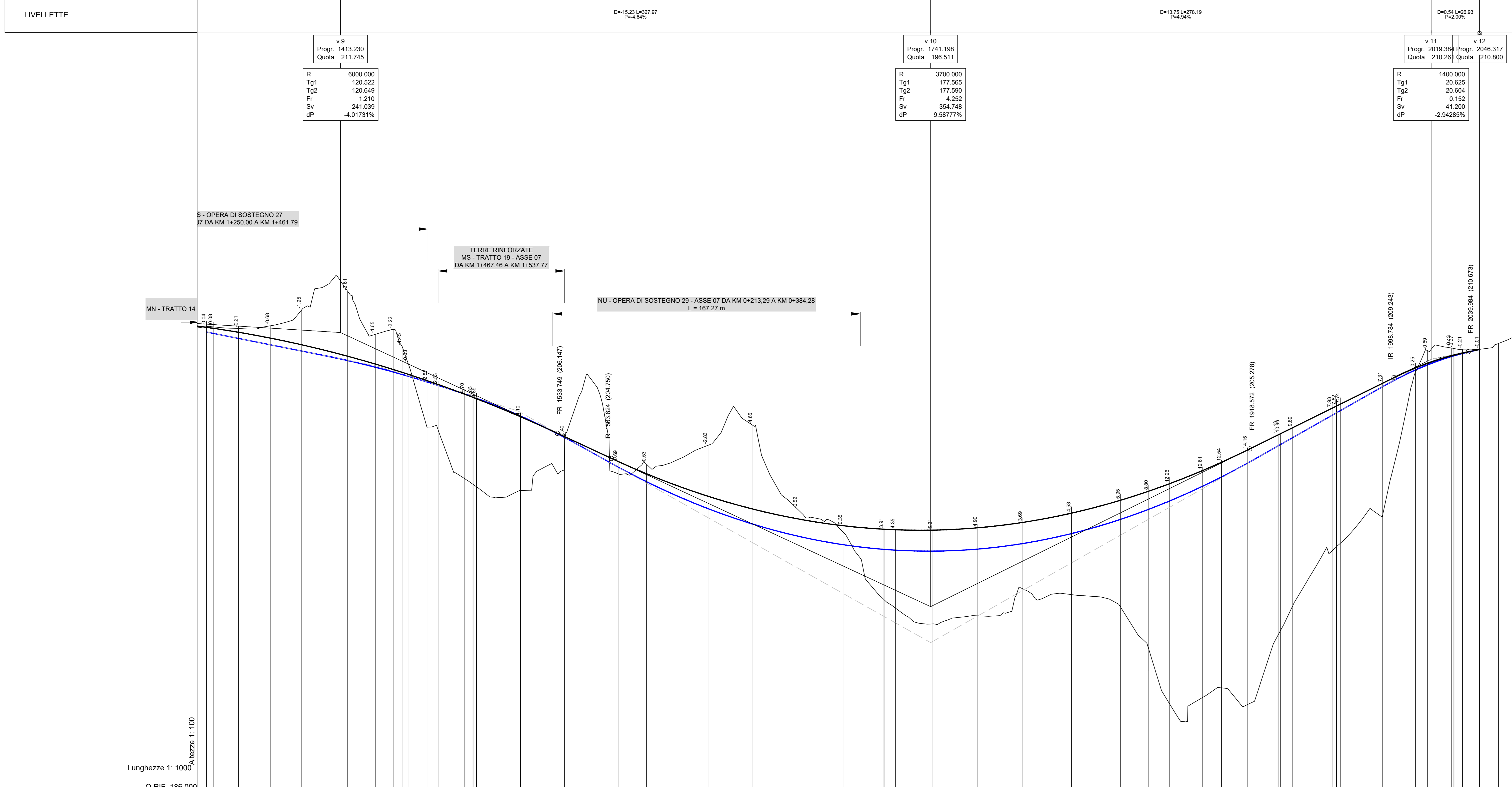


Table with 10 columns: No. SEZIONI, PROGRESSIVE TERRENO, PARZIALI TERRENO, QUOTE TERRENO, QUOTE PROGETTO, BANCHINA SX, BANCHINA DX, ETTOMETRICHE, AND. CIGLI, AND. PLAN, DIAGRAMMA DI VELOCITA', and DIAGRAMMA DELL'ARRETRAMENTO DEGLI OSTACOLI.

Sanas ANAS S.p.A. Gruppo FS Italiane Direzione Progettazione e Realizzazione Lavori

S.S.45 DELLA VAL DI TREBBIA
AMMODERNAMENTO DELLA STRADA STATALE N. 45 DELLA VAL TREBBIA NEL TRATTO CERNUSCA-RIVERGARO

PROGETTO DEFINITIVO

PROGETTAZIONE: ANAS DP/PL SUPPORTO ALLA PROGETTAZIONE: STUDIO CORONA, UNING, SETAC, ARKE, ECOPLAN, ING. RENATO DEL PRETE

D01031 D01 - PROGETTO STRADALE
D01 - PLANIMETRIE E PROFILI DI RAFFRONTO
PROFILO LONGITUDINALE DI RAFFRONTO ASSE PRINCIPALE 07
Rev. DESCRIZIONE