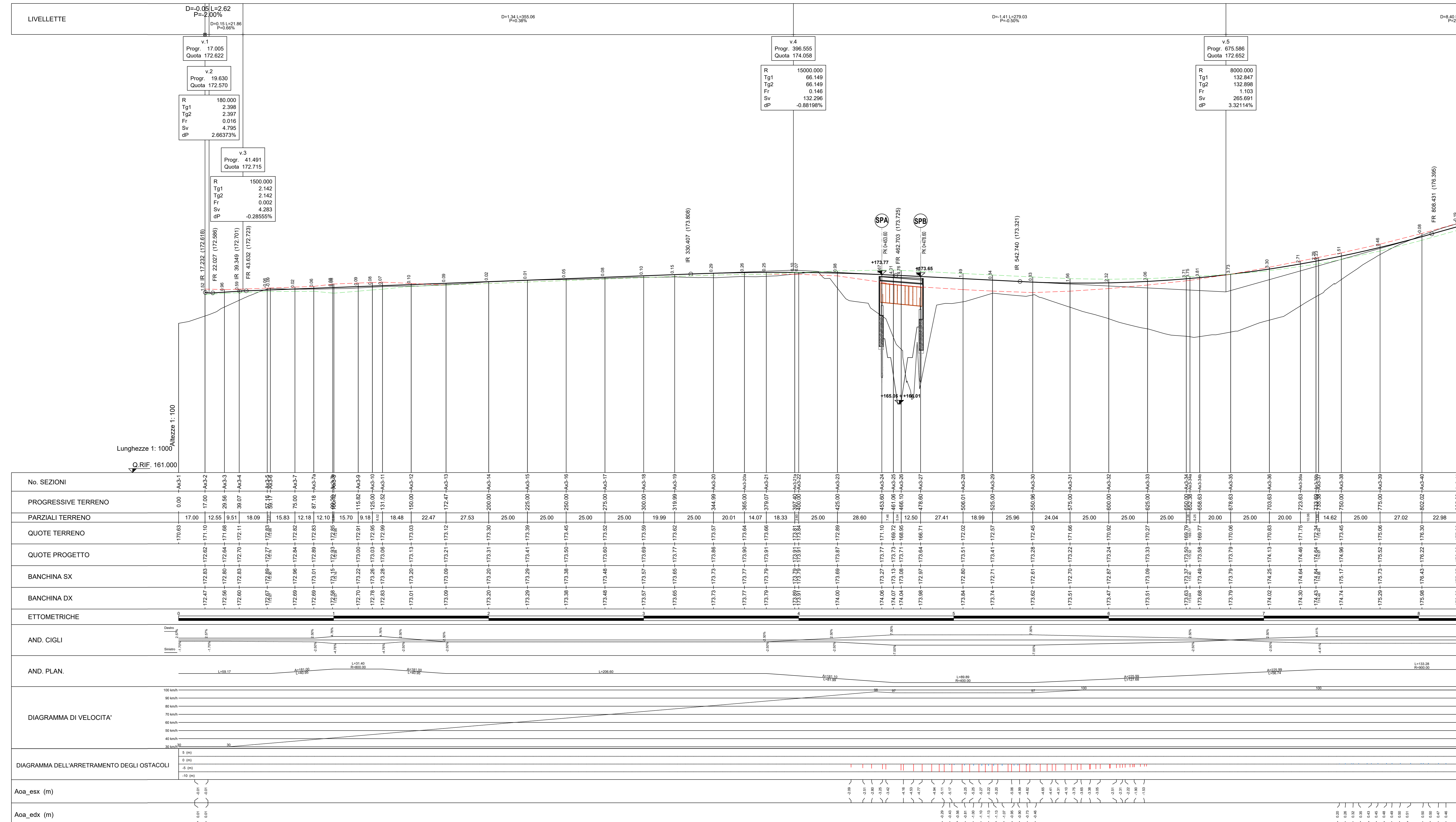


N.B. : Nelle località urbane è prevista la posa dello strato d'usura con argilla espansa.



No. SEZIONI	0.00	17.00	12.55	9.51	18.09	15.83	12.18	12.10	15.70	9.18	18.48	22.47	27.53	25.00	25.00	25.00	25.00	25.00	28.60	27.41	18.99	25.96	24.04	25.00	25.00	25.00	25.00	20.00	20.00	14.62	25.00	27.02	22.98				
PROGRESSIVE TERRENO	170.63	172.47	172.83	172.62	171.10	172.56	172.80	172.64	171.68	172.60	172.83	172.70	172.11	172.60	172.83	172.64	171.68	172.60	172.83	172.64	171.68	172.60	172.83	172.64	171.68	172.60	172.83	172.64	171.68	172.60	172.83	172.64	171.68	172.60	172.83	172.64	171.68
QUOTE TERRENO	170.63	172.47	172.83	172.62	171.10	172.56	172.80	172.64	171.68	172.60	172.83	172.70	172.11	172.60	172.83	172.64	171.68	172.60	172.83	172.64	171.68	172.60	172.83	172.64	171.68	172.60	172.83	172.64	171.68	172.60	172.83	172.64	171.68	172.60	172.83	172.64	171.68
QUOTE PROGETTO	170.63	172.47	172.83	172.62	171.10	172.56	172.80	172.64	171.68	172.60	172.83	172.70	172.11	172.60	172.83	172.64	171.68	172.60	172.83	172.64	171.68	172.60	172.83	172.64	171.68	172.60	172.83	172.64	171.68	172.60	172.83	172.64	171.68	172.60	172.83	172.64	171.68
BANCHINA SX																																					
BANCHINA DX																																					
ETTOMETRICHE	0	1700	1255	951	1809	1583	1218	1210	1570	918	1848	2247	2753	2500	2500	2500	2500	2500	2860	2741	1899	2596	2404	2500	2500	2500	2500	2000	2000	1462	2500	2702	2298				
AND. CIGLI																																					
AND. PLAN																																					
DIAGRAMMA DI VELOCITA'																																					
DIAGRAMMA DELL'ARRETRAMENTO DEGLI OSTACOLI																																					
Aoa_esx (m)																																					
Aoa_edx (m)																																					

sanas ANAS S.p.A.
GRUPPO FS ITALIANE Direzione Progettazione e Realizzazione Lavori

S.S.45 DELLA VAL DI TREBBIA
AMMODERNAMENTO DELLA STRADA STATALE N. 45 DELLA VAL TREBBIA NEL TRATTO CERNUSCA-RIVERGARO

PROGETTO DEFINITIVO

PROGETTAZIONE: ANAS DP/PL
SUPPORTO ALLA PROGETTAZIONE: STUDIO CORONA

IL GEOLOGO: **UNING**
IL RESPONSABILE DEL SA: **CA&M**
IL COORDINATORE PER LA SICUREZZA IN FASE DI PROGETTAZIONE: **SETAC**
VISTO IL RESPONSABILE DEL PROCEDIMENTO: **ARKE**
PROTOCOLLO: **ECOPLAN** DATA: **EG**

DA030 **D - PROGETTO STRADALE**
DA - ASSE PRINCIPALE
PROFILO LONGITUDINALE ASSE PRINCIPALE 03
Tav 1 di 2

CODICE PROGETTO: **BO0067** NOME FILE: **DA030 - P00PS00TRAFF06_B.dwg** REVISIONE: **B** SCALA: **1:1000/100**

PROGETTO: **BO0067** LIV. PROG.: **D** N. PROG.: **1801** CODICE ELAB.: **P00PS00TRAFF06**

EMISSIONE A SEGUITO DI RICHIESTA INTEGRAZIONE DEL MINISTERO: **Novembre 2022**

EMISSIONE: **Aprile 2020**

REV. DESCRIZIONE DATA REDATTO VERIFICATO APPROVATO