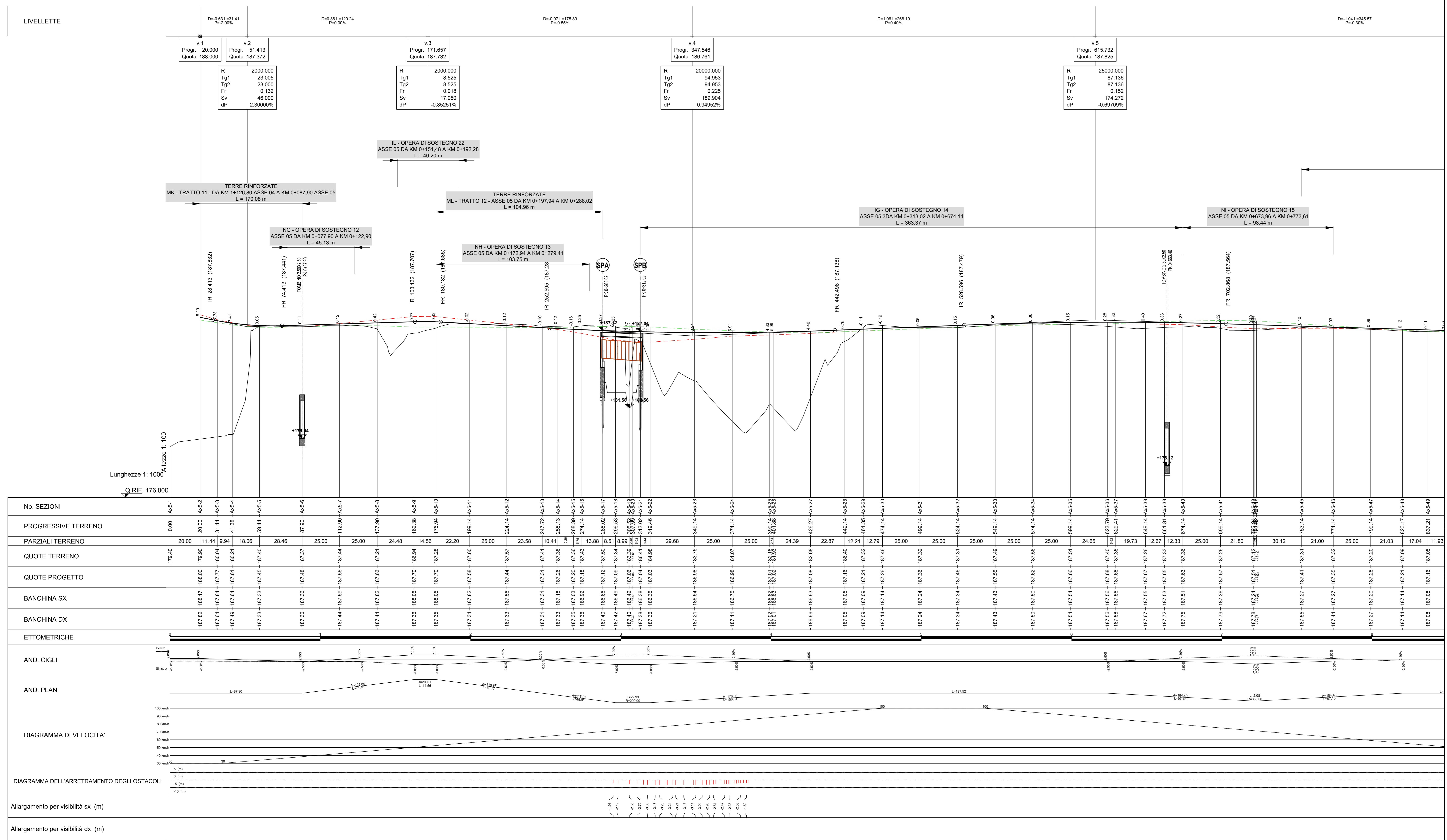


N.B. : Nelle località urbane è prevista la posa dello strato d'usura con argilla espansa.



No. SEZIONI	0.00	20.00	11.44	9.94	18.06	28.46	25.00	25.00	24.48	14.56	22.20	25.00	23.58	10.41	13.88	13.88	8.99	25.00	24.39	22.87	12.21	12.79	25.00	25.00	25.00	25.00	24.65	19.73	12.67	12.33	25.00	21.80	30.12	21.00	25.00	21.03	17.04	11.93			
PROGRESSIVE TERRENO	0.00	20.00	11.44	9.94	18.06	28.46	25.00	25.00	24.48	14.56	22.20	25.00	23.58	10.41	13.88	13.88	8.99	25.00	24.39	22.87	12.21	12.79	25.00	25.00	25.00	25.00	24.65	19.73	12.67	12.33	25.00	21.80	30.12	21.00	25.00	21.03	17.04	11.93			
PARZIALI TERRENO	0.00	20.00	11.44	9.94	18.06	28.46	25.00	25.00	24.48	14.56	22.20	25.00	23.58	10.41	13.88	13.88	8.99	25.00	24.39	22.87	12.21	12.79	25.00	25.00	25.00	25.00	24.65	19.73	12.67	12.33	25.00	21.80	30.12	21.00	25.00	21.03	17.04	11.93			
QUOTE TERRENO	179.40	179.40	179.40	179.90	180.04	180.04	180.04	180.04	180.04	180.04	180.04	180.04	180.04	180.04	180.04	180.04	180.04	180.04	180.04	180.04	180.04	180.04	180.04	180.04	180.04	180.04	180.04	180.04	180.04	180.04	180.04	180.04	180.04	180.04	180.04	180.04	180.04	180.04	180.04	180.04	180.04
QUOTE PROGETTO	179.40	179.40	179.40	179.90	180.04	180.04	180.04	180.04	180.04	180.04	180.04	180.04	180.04	180.04	180.04	180.04	180.04	180.04	180.04	180.04	180.04	180.04	180.04	180.04	180.04	180.04	180.04	180.04	180.04	180.04	180.04	180.04	180.04	180.04	180.04	180.04	180.04	180.04	180.04	180.04	180.04
BANCHINA SX																																									
BANCHINA DX																																									
ETTOMETRICHE																																									
AND. CIGLI																																									
AND. PLAN.																																									
DIAGRAMMA DI VELOCITA'																																									
DIAGRAMMA DELL'ARRETRAMENTO DEGLI OSTACOLI																																									
Allargamento per visibilità sx (m)																																									
Allargamento per visibilità dx (m)																																									

**Sanas** ANAS S.p.A.  
 GRUPPO FS ITALIANE Direzione Progettazione e Realizzazione Lavori

**S.S.45 DELLA VAL DI TREBBIA**  
 AMMODERNAMENTO DELLA STRADA STATALE N. 45 DELLA VAL TREBBIA NEL TRATTO CERNUSCA-RIVERGARO

**PROGETTO DEFINITIVO**

PROGETTAZIONE: ANAS DPPL  
 SUPPORTO ALLA PROGETTAZIONE: STUDIO CORONA

IL GEOLOGO: ANAS DPPL  
 IL RESPONSABILE DEL SA: ANAS DPPL  
 IL COORDINATORE PER LA SICUREZZA IN FASE DI PROGETTAZIONE: ANAS DPPL  
 VISTO IL RESPONSABILE DEL PROCEDIMENTO: ANAS DPPL

PROTOCOLLO DATA

DOTT. GEOL. DANILIO GALLO  
 ING. RENATO DEL PRETE

**DA034**  
 D - PROGETTO STRADALE  
 DA - ASSE PRINCIPALE  
 PROFILO LONGITUDINALE ASSE PRINCIPALE 05  
 Tav 1 di 2

CODICE PROGETTO: DA034 - P00P500TRAPP10\_B.dwg  
 PROGETTO: BO0067 D 1801  
 NOME FILE: P00P500TRAPP10  
 REVISIONE: B  
 SCALA: 1:1000/100

EMISSIONE A SEGUITO DI RICHIESTA INTEGRAZIONE DEL MINISTERO: Novembre 2022  
 EMISSIONE: Aprile 2020

REV. DESCRIZIONE DATA REDATTO VERIFICATO APPROVATO