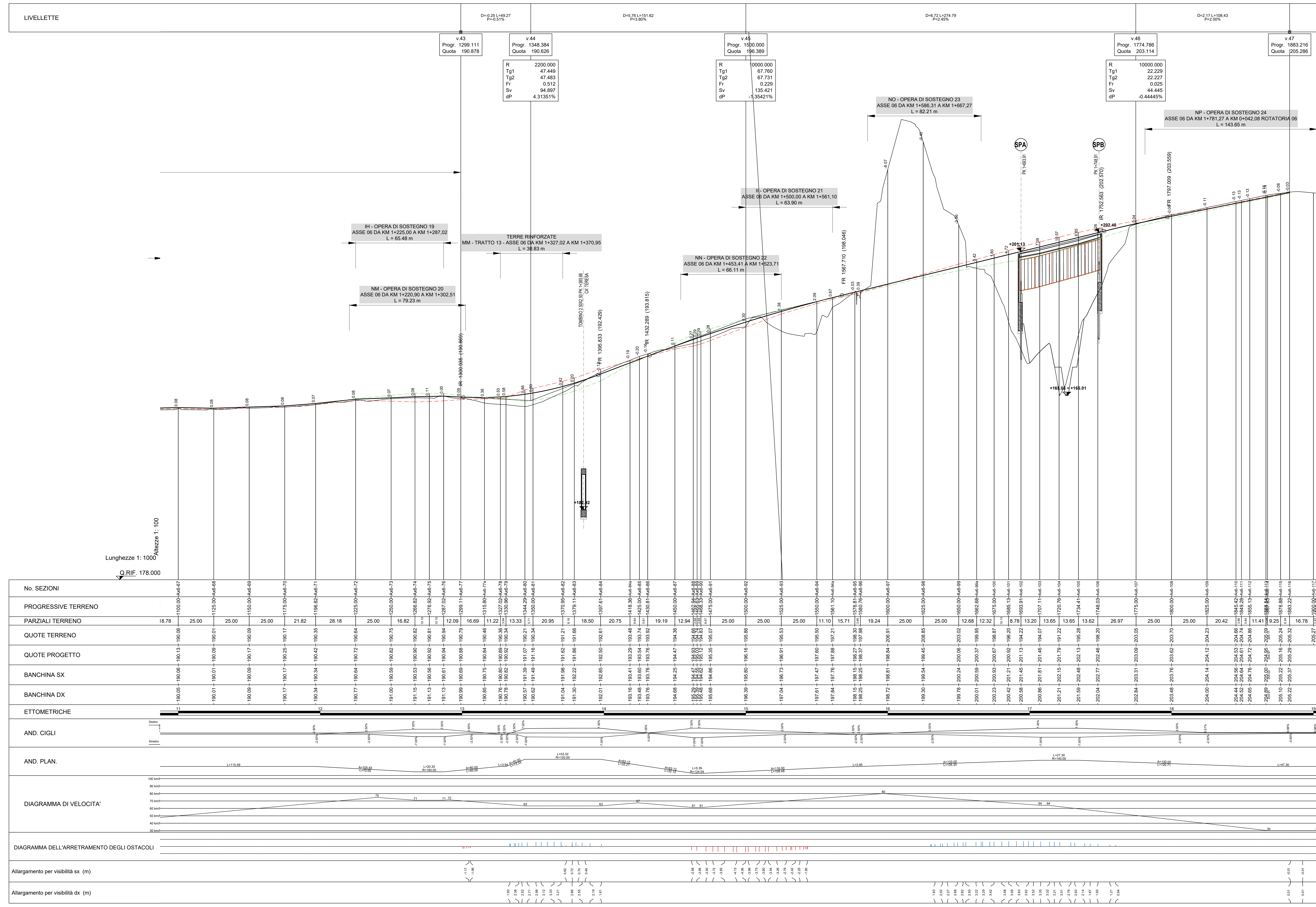


N.B. : Nelle località urbane è prevista la posa dello strato d'usura con argilla espansa.

N.B. 2 - Tra km 1 + 299 AX 6 e 1 + 576 AX 6 è prevista posa dello strato d'usura con argilla espansa.



No. SEZIONI	PROGRESSIVE TERRENO	PARZIALI TERRENO	QUOTE TERRENO	QUOTE PROGETTO	BANCHINA SX	BANCHINA DX	ETTOMETRICHE	AND. CIGLI	AND. PLAN.	DIAGRAMMA DI VELOCITA'	DIAGRAMMA DELL'ARRETRAMENTO DEGLI OSTACOLI	Allargamento per visibilità sx (m)	Allargamento per visibilità dx (m)
1	1100.00+Ax6-07	18.78	190.05	190.13	190.06	190.05	11		L=115.00	100		1.00	1.00
2	1125.00+Ax6-08	25.00	190.01	190.09	190.01	190.01	12		L=115.00	75		1.00	1.00
3	1150.00+Ax6-09	25.00	190.09	190.17	190.09	190.09	13		L=115.00	71		1.00	1.00
4	1175.00+Ax6-10	25.00	190.17	190.25	190.17	190.17	14		L=115.00	71.72		1.00	1.00
5	1198.82+Ax6-11	21.82	190.34	190.42	190.35	190.34	15		L=115.00	63		1.00	1.00
6	1225.00+Ax6-12	28.18	190.64	190.72	190.64	190.64	16		L=115.00	63		1.00	1.00
7	1250.00+Ax6-13	25.00	190.75	190.82	190.75	190.75	17		L=115.00	61		1.00	1.00
8	1266.82+Ax6-14	16.82	190.82	190.82	190.82	190.82	18		L=115.00	61		1.00	1.00
9	1276.52+Ax6-15	11.11	190.81	190.81	190.81	190.81	19		L=115.00	61		1.00	1.00
10	1287.02+Ax6-16	12.09	190.94	190.94	190.94	190.94	20		L=115.00	61		1.00	1.00
11	1299.11+Ax6-17	16.69	190.79	190.88	190.79	190.79	21		L=115.00	61		1.00	1.00
12	1315.80+Ax6-18	11.22	190.46	190.46	190.46	190.46	22		L=115.00	61		1.00	1.00
13	1327.00+Ax6-19	13.33	190.36	190.36	190.36	190.36	23		L=115.00	61		1.00	1.00
14	1330.98+Ax6-20	20.95	190.21	190.21	190.21	190.21	24		L=115.00	61		1.00	1.00
15	1344.29+Ax6-21	12.94	190.36	190.36	190.36	190.36	25		L=115.00	61		1.00	1.00
16	1350.00+Ax6-22	25.00	190.07	190.07	190.07	190.07	26		L=115.00	61		1.00	1.00
17	1370.95+Ax6-23	25.00	191.61	191.61	191.61	191.61	27		L=115.00	61		1.00	1.00
18	1376.11+Ax6-24	20.75	192.22	192.22	192.22	192.22	28		L=115.00	61		1.00	1.00
19	1387.51+Ax6-25	18.50	192.85	192.85	192.85	192.85	29		L=115.00	61		1.00	1.00
20	1413.39+Ax6-26	20.75	193.48	193.48	193.48	193.48	30		L=115.00	61		1.00	1.00
21	1425.00+Ax6-27	19.19	193.74	193.74	193.74	193.74	31		L=115.00	61		1.00	1.00
22	1430.81+Ax6-28	12.94	193.52	193.52	193.52	193.52	32		L=115.00	61		1.00	1.00
23	1450.00+Ax6-29	25.00	194.08	194.08	194.08	194.08	33		L=115.00	61		1.00	1.00
24	1457.70+Ax6-30	25.00	194.83	194.83	194.83	194.83	34		L=115.00	61		1.00	1.00
25	1475.00+Ax6-31	25.00	195.07	195.07	195.07	195.07	35		L=115.00	61		1.00	1.00
26	1500.00+Ax6-32	25.00	195.86	195.86	195.86	195.86	36		L=115.00	61		1.00	1.00
27	1525.00+Ax6-33	25.00	197.04	197.04	197.04	197.04	37		L=115.00	61		1.00	1.00
28	1550.00+Ax6-34	11.10	197.81	197.81	197.81	197.81	38		L=115.00	61		1.00	1.00
29	1561.10+Ax6-35	15.71	197.88	197.88	197.88	197.88	39		L=115.00	61		1.00	1.00
30	1576.81+Ax6-36	19.24	198.25	198.25	198.25	198.25	40		L=115.00	61		1.00	1.00
31	1580.70+Ax6-37	25.00	198.37	198.37	198.37	198.37	41		L=115.00	61		1.00	1.00
32	1600.00+Ax6-38	25.00	198.72	198.72	198.72	198.72	42		L=115.00	61		1.00	1.00
33	1625.00+Ax6-39	25.00	199.30	199.30	199.30	199.30	43		L=115.00	61		1.00	1.00
34	1650.00+Ax6-40	12.68	199.78	199.78	199.78	199.78	44		L=115.00	61		1.00	1.00
35	1662.69+Ax6-41	12.32	200.01	200.01	200.01	200.01	45		L=115.00	61		1.00	1.00
36	1675.00+Ax6-42	8.78	200.23	200.23	200.23	200.23	46		L=115.00	61		1.00	1.00
37	1685.00+Ax6-43	13.20	200.42	200.42	200.42	200.42	47		L=115.00	61		1.00	1.00
38	1693.91+Ax6-44	13.20	200.58	200.58	200.58	200.58	48		L=115.00	61		1.00	1.00
39	1707.11+Ax6-45	13.65	200.86	200.86	200.86	200.86	49		L=115.00	61		1.00	1.00
40	1720.76+Ax6-46	13.65	201.21	201.21	201.21	201.21	50		L=115.00	61		1.00	1.00
41	1734.41+Ax6-47	13.62	201.59	201.59	201.59	201.59	51		L=115.00	61		1.00	1.00
42	1748.03+Ax6-48	26.97	202.04	202.04	202.04	202.04	52		L=115.00	61		1.00	1.00
43	1775.00+Ax6-49	25.00	202.94	202.94	202.94	202.94	53		L=115.00	61		1.00	1.00
44	1800.00+Ax6-50	25.00	203.70	203.70	203.70	203.70	54		L=115.00	61		1.00	1.00
45	1825.00+Ax6-51	20.42	204.00	204.00	204.00	204.00	55		L=115.00	61		1.00	1.00
46	1845.00+Ax6-52	20.42	204.65	204.65	204.65	204.65	56		L=115.00	61		1.00	1.00
47	1849.29+Ax6-53	11.41	204.82	204.82	204.82	204.82	57		L=115.00	61		1.00	1.00
48	1855.13+Ax6-54	11.41	204.85	204.85	204.85	204.85	58		L=115.00	61		1.00	1.00
49	1860.00+Ax6-55	16.78	204.89	204.89	204.89	204.89	59		L=115.00	61		1.00	1.00
50	1870.89+Ax6-56	16.78	205.10	205.10	205.10	205.10	60		L=115.00	61		1.00	1.00
51	1883.24+Ax6-57	16.78	205.25	205.25	205.25	205.25	61		L=115.00	61		1.00	1.00
52	1900.00+Ax6-58	16.78	205.27	205.27	205.27	205.27	62		L=115.00	61		1.00	1.00

ANAS S.p.A.
 Direzione Progettazione e Realizzazione Lavori

S.S.45 DELLA VAL DI TREBBIA
 AMMODERNAMENTO DELLA STRADA STATALE N. 45 DELLA VAL TREBBIA NEL TRATTO CERNUSCA-RIVERGARO

PROGETTO DEFINITIVO

PROGETTAZIONE: **ANAS DPPL** | SUPPORTO ALLA PROGETTAZIONE: **STUDIO CORONA**

IL GEOLOGO: **ING. ANTONIO SCALAMANDRO**
 IL RESPONSABILE DEL SA: **ING. LAURA PRODMAN**
 IL COORDINATORE PER LA SICUREZZA IN FASE DI PROGETTAZIONE: **ING. E. PANELLA**

VISTO IL RESPONSABILE DEL PROCEDIMENTO: **ING. ANNA MARIA NCSAR**

PROTOCOLLO: _____ DATA: _____

DOTT. GEOL. DANILIO GALLO | **ING. RENATO DEL PRETE**

DA038		D - PROGETTO STRADALE	
		DA - ASSE PRINCIPALE	
		PROFILO LONGITUDINALE ASSE PRINCIPALE 06	
		Tav. 3 di 3	
CODICE PROGETTO	NOME FILE	REVISIONE	SCALA:
BO0067	DA038 - PO0500TRAPP14_B.dwg	B	1:1000/100
PROGETTO	UV. PROG.	N. PROG.	
BO0067	D	1801	
CODICE ELAB.	PROG.	TRATTO	
BO0067	P00	PS00	TRA FP 14
C	EMISSIONE A SEGUITO DI RICHIESTA INTEGRAZIONE DEL MINISTERO		Novembre 2022
A	EMISSIONE		Aprile 2020
REV.	DESCRIZIONE	DATA	REDAITTO VERIFICATO APPROVATO