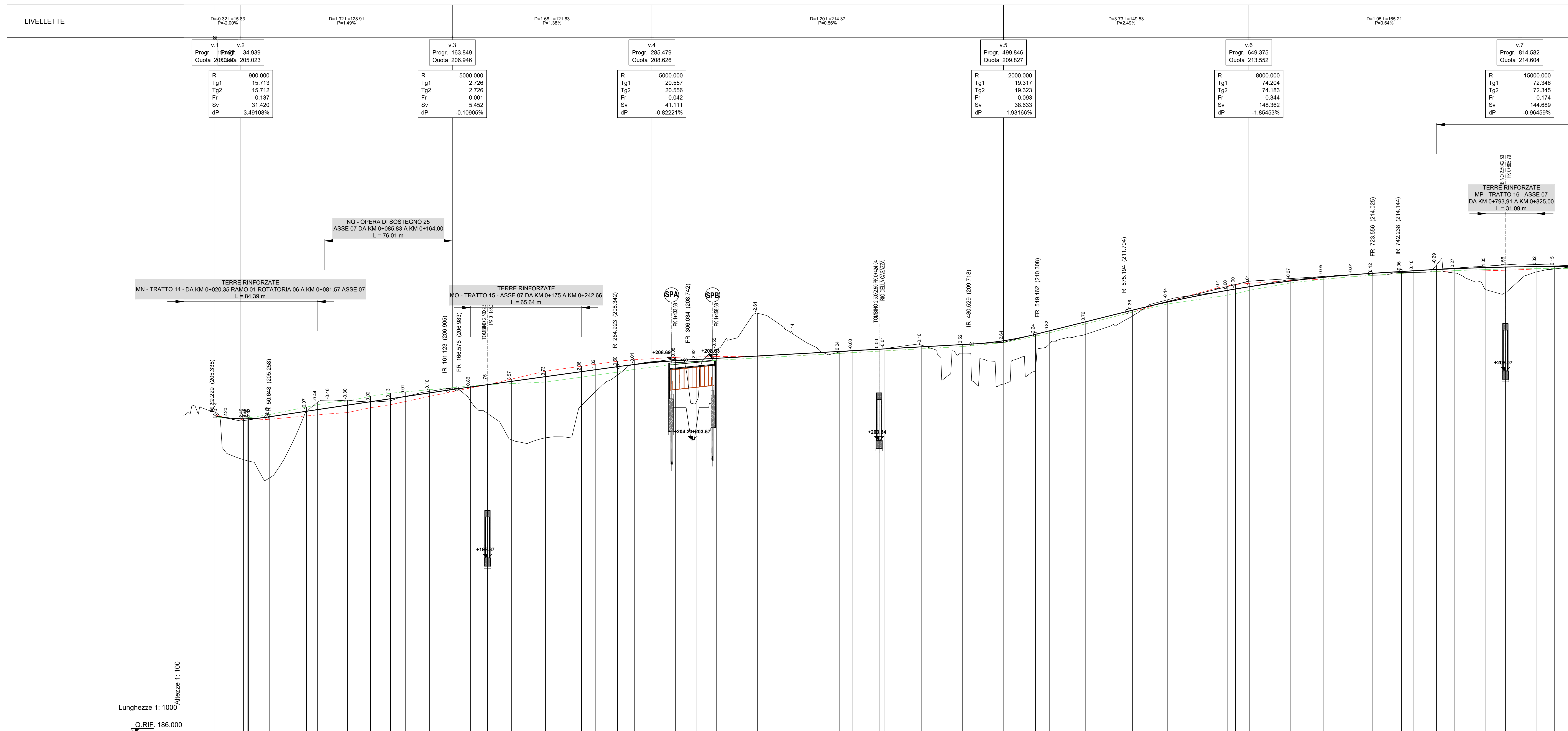


N.B. : Nelle località urbane è prevista la posa dello strato d'usura con argilla espansa.



No. SEZIONI	PROGRESSIVE TERRENO	PARZIALI TERRENO	QUOTE TERRENO	QUOTE PROGETTO	BANCHINA SX	BANCHINA DX	ETTOMETRICHE	AND. CIGLI	AND. PLAN.	DIAGRAMMA DI VELOCITA'	DIAGRAMMA DELL'ARRETRAMENTO DEGLI OSTACOLI
AX7-1	0.00	19.11	205.27	205.27							
AX7-2	205.27	205.27	205.27	205.27							
AX7-3	205.27	205.27	205.27	205.27							
AX7-4	205.27	205.27	205.27	205.27							
AX7-5	205.27	205.27	205.27	205.27							
AX7-6	205.27	205.27	205.27	205.27							
AX7-7	205.27	205.27	205.27	205.27							
AX7-8	205.27	205.27	205.27	205.27							
AX7-9	205.27	205.27	205.27	205.27							
AX7-10	205.27	205.27	205.27	205.27							
AX7-11	205.27	205.27	205.27	205.27							
AX7-12	205.27	205.27	205.27	205.27							
AX7-13	205.27	205.27	205.27	205.27							
AX7-14	205.27	205.27	205.27	205.27							
AX7-15	205.27	205.27	205.27	205.27							
AX7-16	205.27	205.27	205.27	205.27							
AX7-17	205.27	205.27	205.27	205.27							
AX7-18	205.27	205.27	205.27	205.27							
AX7-19	205.27	205.27	205.27	205.27							
AX7-20	205.27	205.27	205.27	205.27							
AX7-21	205.27	205.27	205.27	205.27							
AX7-22	205.27	205.27	205.27	205.27							
AX7-23	205.27	205.27	205.27	205.27							
AX7-24	205.27	205.27	205.27	205.27							
AX7-25	205.27	205.27	205.27	205.27							
AX7-26	205.27	205.27	205.27	205.27							
AX7-27	205.27	205.27	205.27	205.27							
AX7-28	205.27	205.27	205.27	205.27							
AX7-29	205.27	205.27	205.27	205.27							
AX7-30	205.27	205.27	205.27	205.27							
AX7-31	205.27	205.27	205.27	205.27							
AX7-32	205.27	205.27	205.27	205.27							
AX7-33	205.27	205.27	205.27	205.27							
AX7-34	205.27	205.27	205.27	205.27							
AX7-35	205.27	205.27	205.27	205.27							
AX7-36	205.27	205.27	205.27	205.27							
AX7-37	205.27	205.27	205.27	205.27							
AX7-38	205.27	205.27	205.27	205.27							
AX7-39	205.27	205.27	205.27	205.27							
AX7-40	205.27	205.27	205.27	205.27							
AX7-41	205.27	205.27	205.27	205.27							
AX7-42	205.27	205.27	205.27	205.27							
AX7-43	205.27	205.27	205.27	205.27							
AX7-44	205.27	205.27	205.27	205.27							
AX7-45	205.27	205.27	205.27	205.27							
AX7-46	205.27	205.27	205.27	205.27							
AX7-47	205.27	205.27	205.27	205.27							
AX7-48	205.27	205.27	205.27	205.27							
AX7-49	205.27	205.27	205.27	205.27							
AX7-50	205.27	205.27	205.27	205.27							
AX7-51	205.27	205.27	205.27	205.27							
AX7-52	205.27	205.27	205.27	205.27							
AX7-53	205.27	205.27	205.27	205.27							
AX7-54	205.27	205.27	205.27	205.27							
AX7-55	205.27	205.27	205.27	205.27							
AX7-56	205.27	205.27	205.27	205.27							
AX7-57	205.27	205.27	205.27	205.27							
AX7-58	205.27	205.27	205.27	205.27							
AX7-59	205.27	205.27	205.27	205.27							
AX7-60	205.27	205.27	205.27	205.27							



ANAS S.p.A.
Direzione Progettazione e Realizzazione Lavori

S.S.45 DELLA VAL DI TREBBIA

AMMODERNAMENTO DELLA STRADA STATALE N. 45 DELLA VAL TREBBIA NEL TRATTO CERNUSCA-RIVERGARO

PROGETTO DEFINITIVO

PROGETTAZIONE: ANAS DPPL		SUPPORTO ALLA PROGETTAZIONE:	
I PROGETTISTI: Ing. Adriano SCALAMANDRO Civile Ing. di Francesco N. 1881			
IL GEOLOGO: gen. Mauro MARTINO Civile Ing. di Luca S. 457			
IL RESPONSABILE DEL SA: Ing. Luca PIGNAN Civile Ing. di Roberto A. 3788			
IL COORDINATORE PER LA SICUREZZA IN FASE DI PROGETTAZIONE: gen. E. PAVELLA			
VISTO IL RESPONSABILE DEL PROCEDIMENTO: Ing. Anna Maria MCSAR			
PROTOCOLLO	DATA		
		DOTT. GEOL. DANILIO GALLO	
		ING. RENATO DEL PRETE	

DA039	D - PROGETTO STRADALE DA - ASSE PRINCIPALE PROFILO LONGITUDINALE ASSE PRINCIPALE 07 Tav. 1 di 3
CODICE PROGETTO: BO0067 LIV. PROG.: D N. PROG.: 1801	NOME FILE: DA039 - P00PS00TRAPP15_B.dwg CODICE COORDINAMENTO: P00PS00TRAPP15 REVISIONE: B SCALA: 1:1000/100

C EMISSIONE A SEGUITO DI RICHIESTA INTEGRAZIONE DEL MINISTERO A EMISSIONE	Novembre 2022 Aprile 2020	DATA REDATTO VERIFICATO APPROVATO
--	------------------------------	--