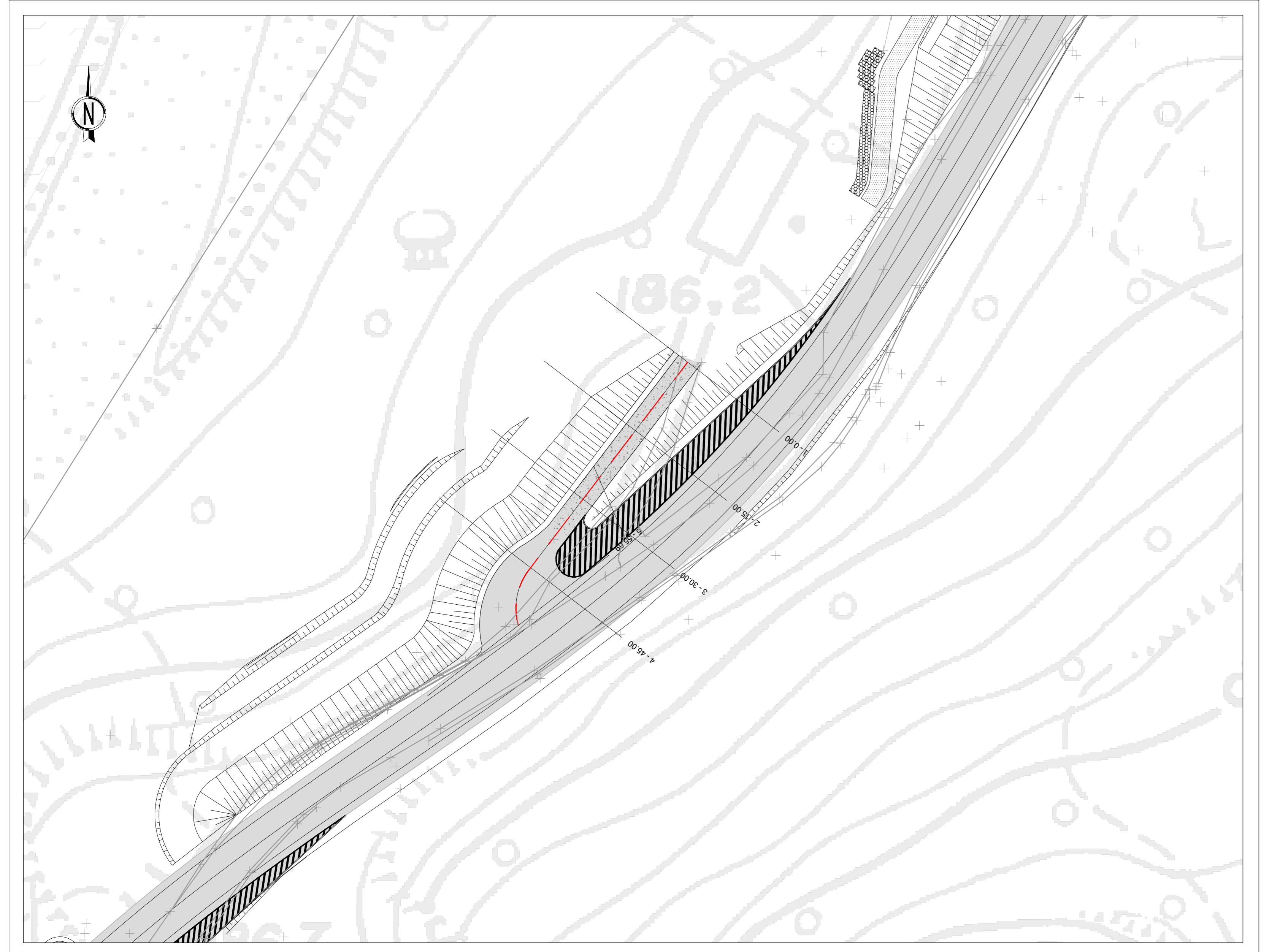
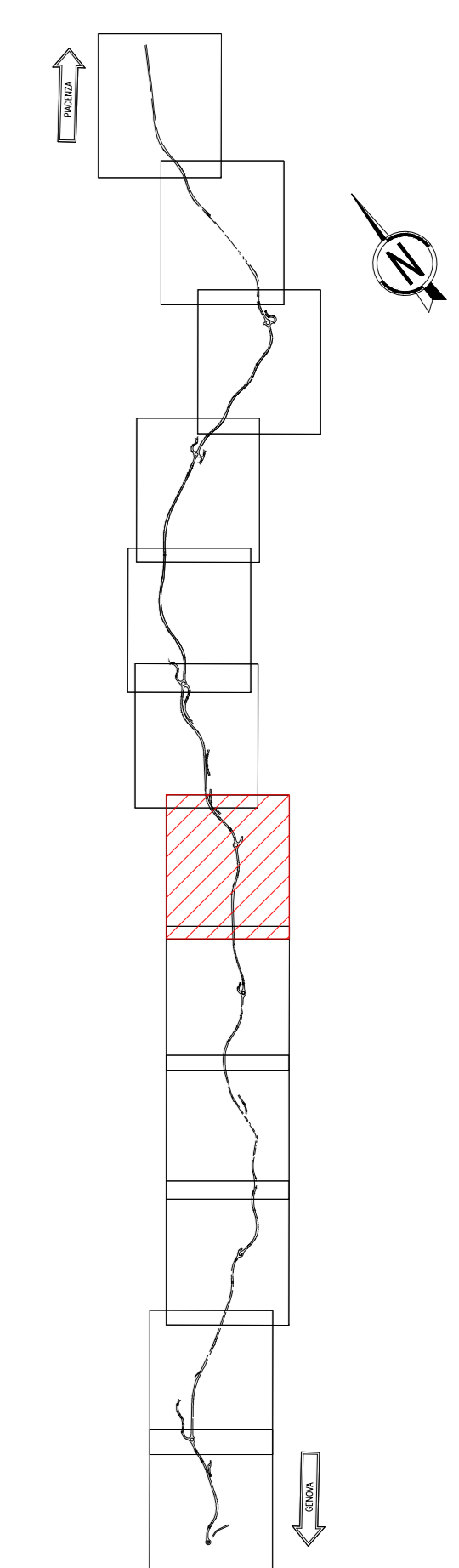
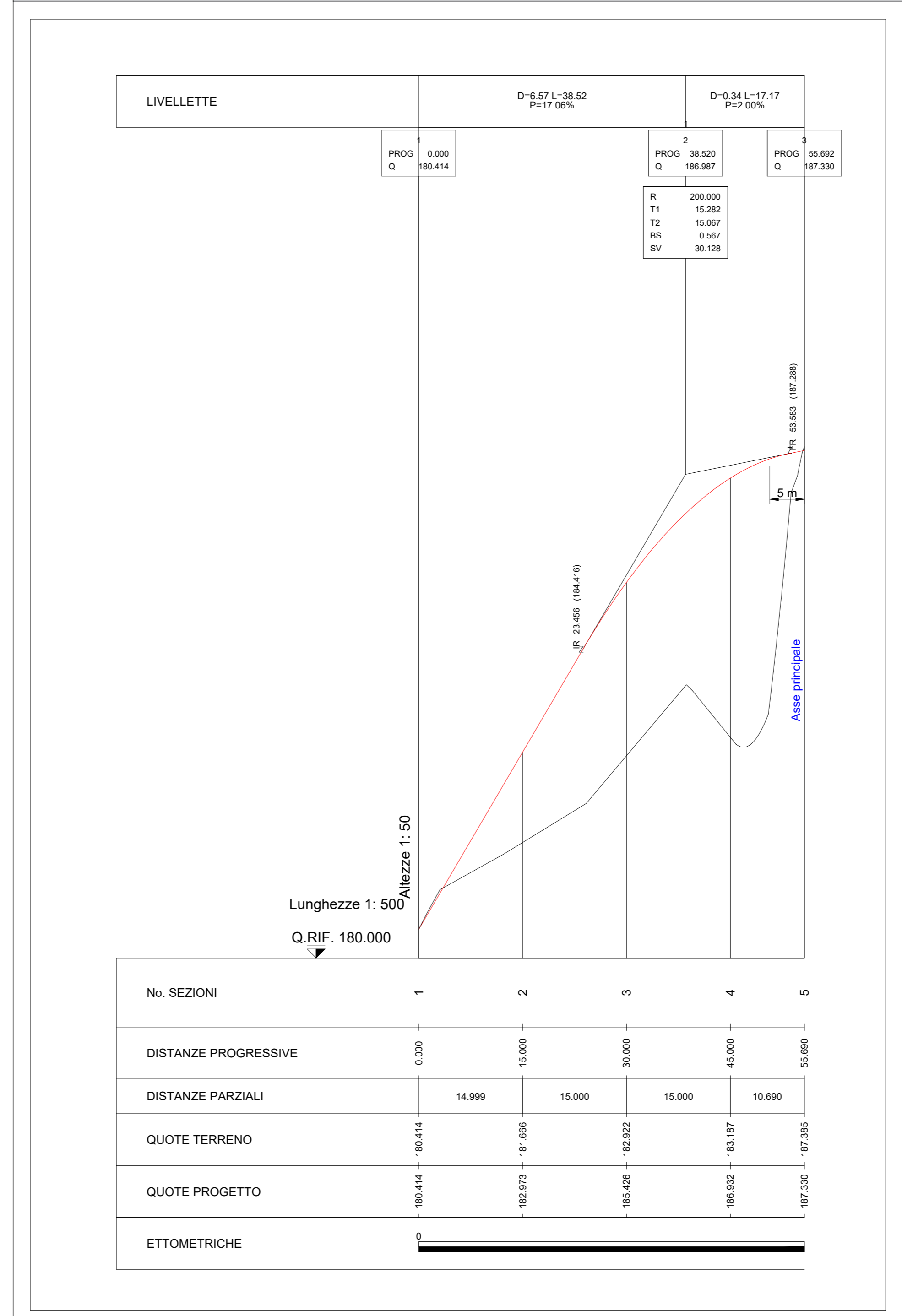


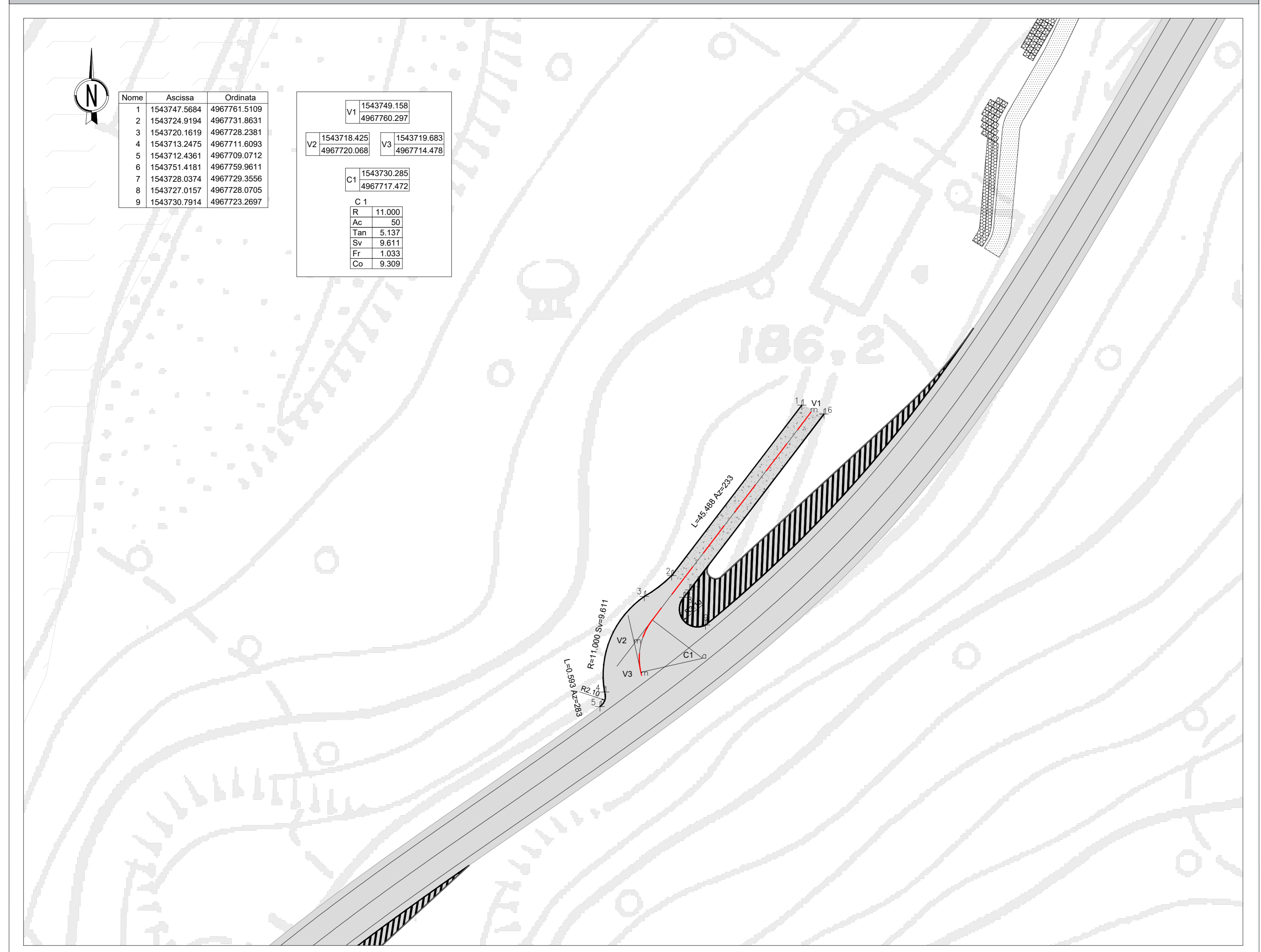
INNESTO 55 - Planimetria di progetto scala 1:500



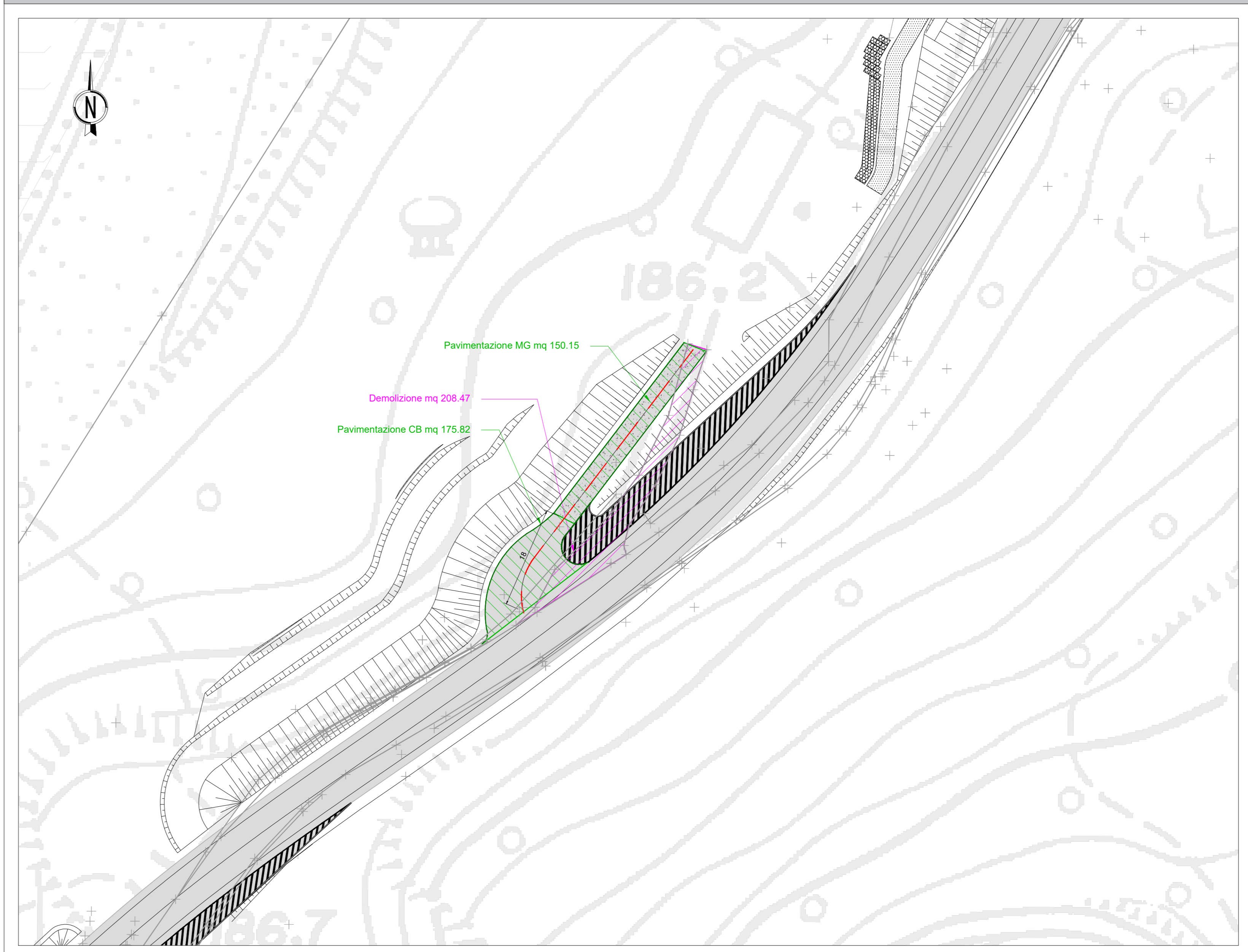
INNESTO 55 - Profilo di progetto



INNESTO 55 - Tracciamento scala 1:500



INNESTO 55 - Planimetria delle demolizioni e ricostruzioni scala 1:500



LEGENDA	
	DEMOLIZIONE
	RICOSTRUZIONE
	DEMOLIZIONE RECINZIONE
	RICOSTRUZIONE RECINZIONE

**Sanas** ANAS S.p.A.  
GRUPPO FS ITALIANE Direzione Progettazione e Realizzazione Lavori

**S.S.45 DELLA VAL DI TREBBIA**  
AMMODERNAMENTO DELLA STRADA STATALE N. 45 DELLA VAL TREBBIA NEL TRATTO CERNUSCA-RIVERGARO

PROGETTO DEFINITIVO

PROGETTAZIONE: ANAS DPRM	SUPPORTO ALLA PROGETTAZIONE:
PROGETTISTI: Ing. Alberto SCALAMANDRE Claudio Ing. di Francesco n. 1051	
IL GEOLOGO: gen. Marco MARTINO Claudio Ing. di Luca EB-n.407	
IL RESPONSABILE DEL SIA: Ing. Laura PIZZANI	
IL COORDINATORE PER LA SICUREZZA IN FASE DI PROGETTAZIONE: gen. F. PARELLA	
VISTO: IL RESPONSABILE DEL PROCEDIMENTO: Ing. Anna Maria ACISARI	
PROTOCOLLO	DATA
	DOTT. GEOL. DANIELE GALLO
	ING. RENATO DEL PRETE

**DC2040**  
D - PROGETTO STRADALE  
DC20 - VIABILITÀ DI INNESTO  
Planimetria e profilo di progetto, tracciamento e planimetria delle demolizioni e ricostruzioni - Innesto 55

CODICE PROGETTO	NOME FILE	REVISIONE	SCALA:
PROGETTO	DC2040 - S14PS01TRAD01_B.dwg		
BO0067	D 18.01	B	1:500
	CODICE ELAB. S14PS01TRAD101		
C	EMISSIONE A SEGUITO DI RICHIESTA	Novembre 2022	
B	INTERAZIONE DEL MINISTERO		
A	EMISSIONE	Aprile 2020	
REV.	DESCRIZIONE	DATA	REDDITO VERIFICATO APPROVATO