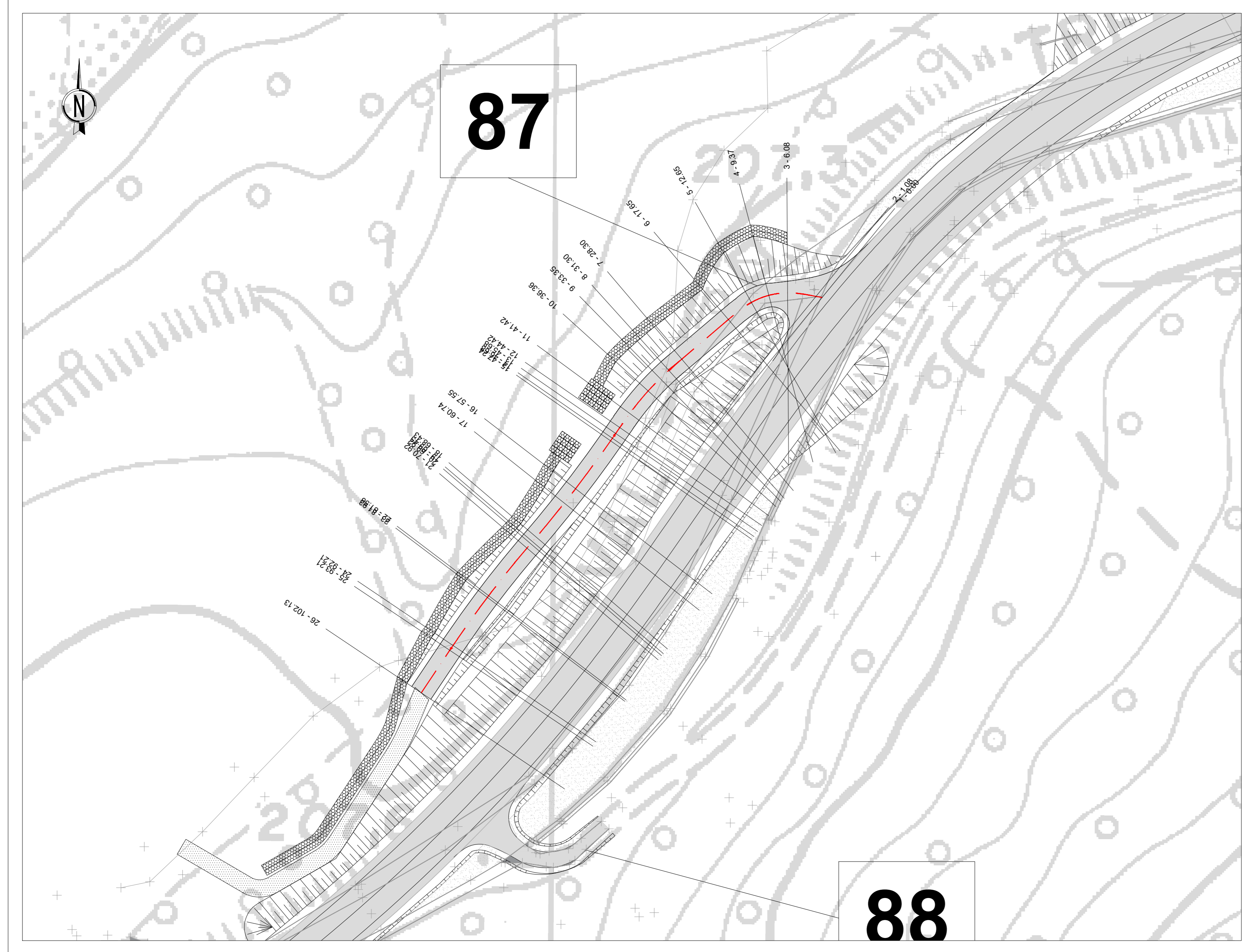
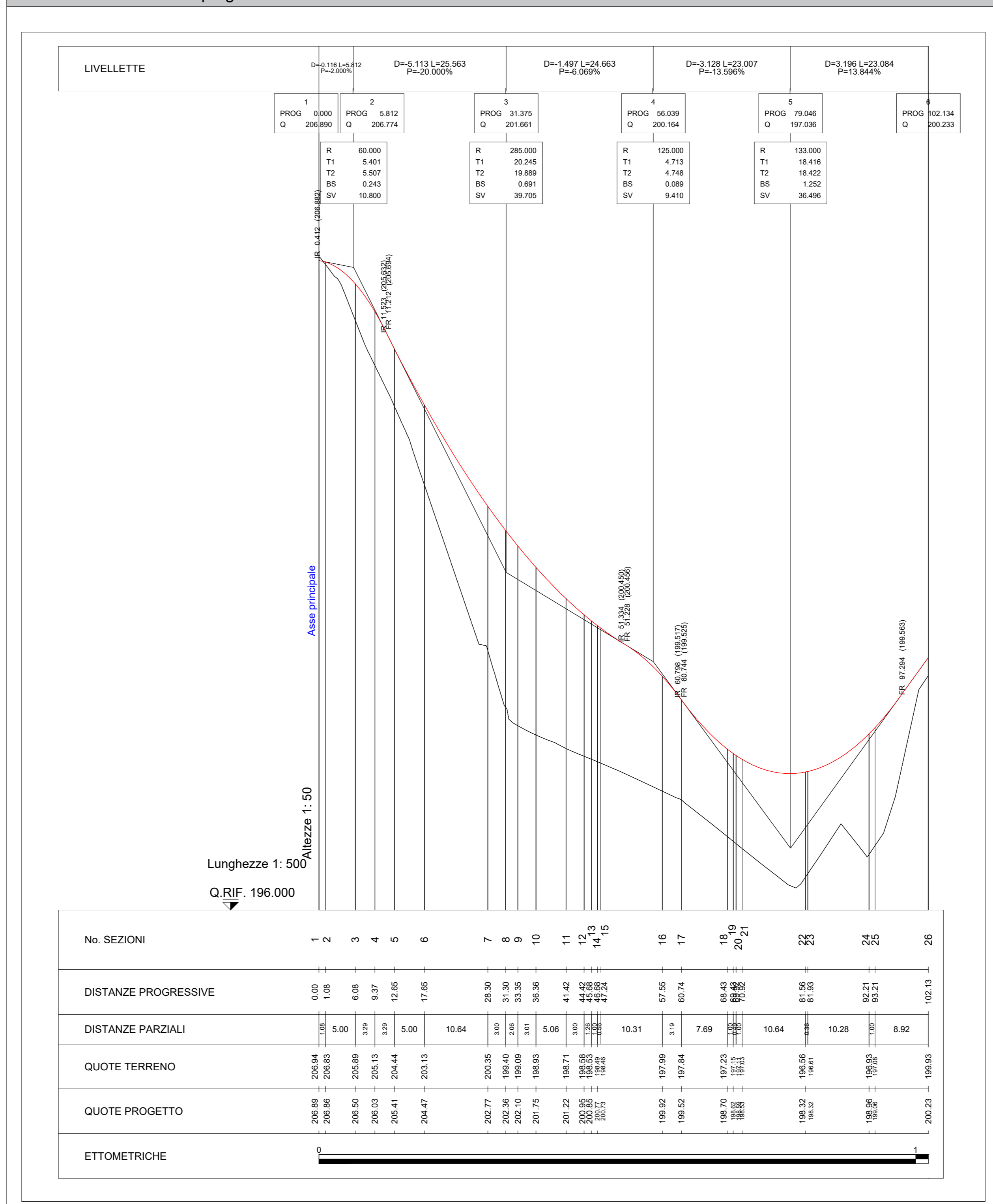


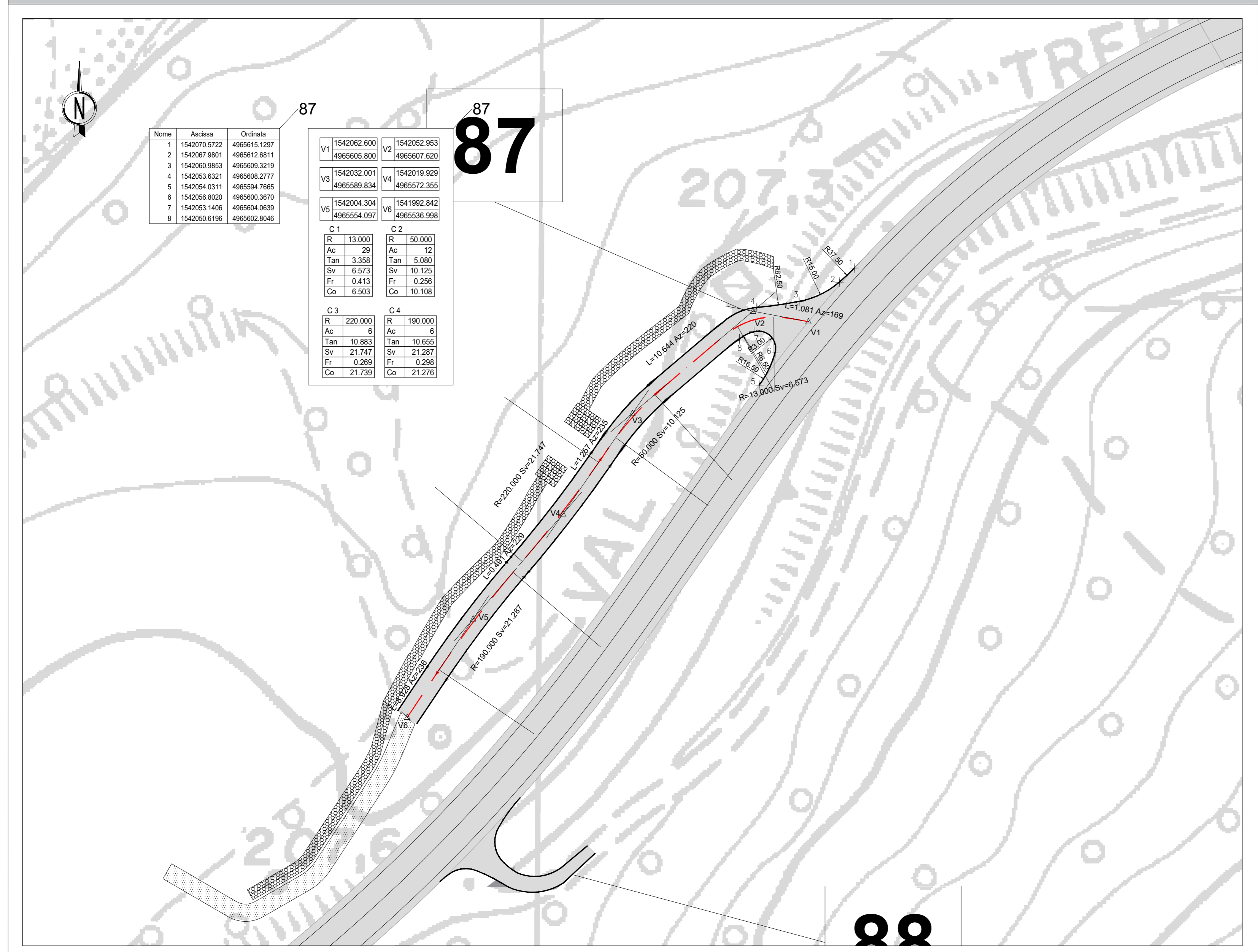
INNESTO 87 - Planimetria di progetto scala 1:500



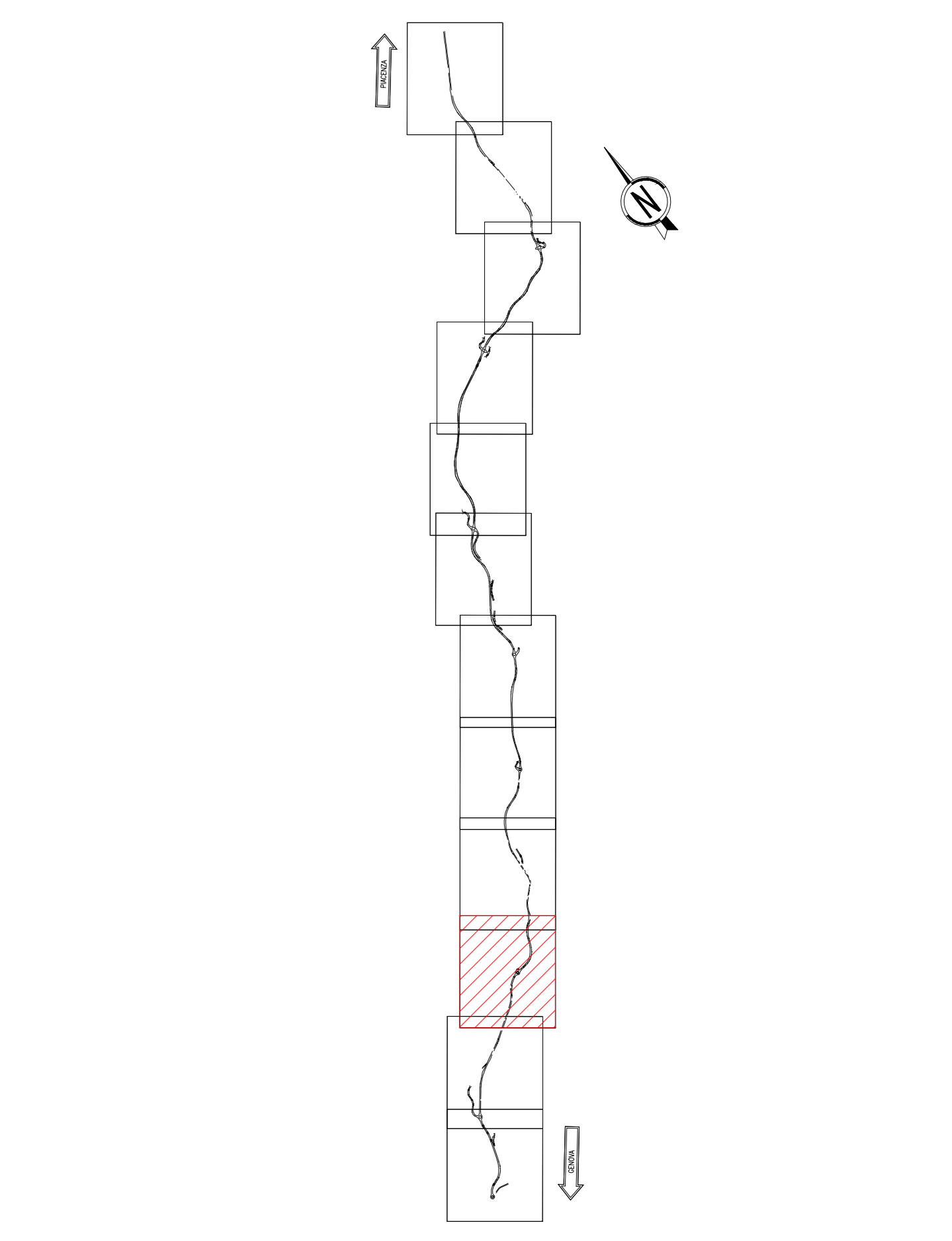
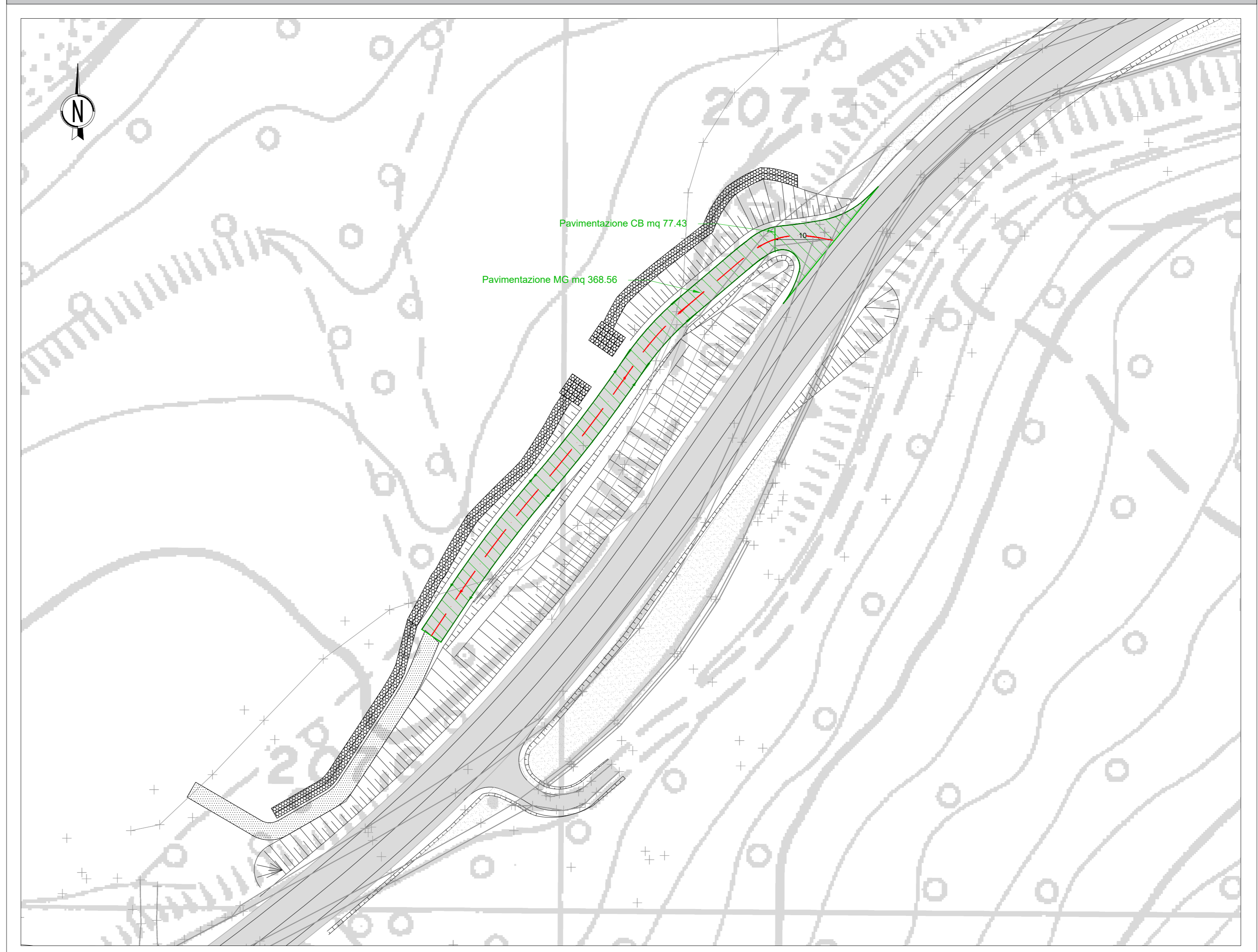
INNESTO 87 - Profilo di progetto



INNESTO 87 - Tracciamento scala 1:500



INNESTO 87 - Planimetria delle demolizioni e ricostruzioni scala 1:500



LEGENDA

- DEMOLIZIONE
- RICOSTRUZIONE
- DEMOLIZIONE RECINZIONE
- RICOSTRUZIONE RECINZIONE

Sanas ANAS S.p.A.
 Gruppo FS Italiane Direzione Progettazione e Realizzazione Lavori

S.S.45 DELLA VAL DI TREBBIA
 AMMODERNAMENTO DELLA STRADA STATALE N. 45 DELLA VAL TREBBIA NEL TRATTO CERNUSCA-RIVERGARO

PROGETTO DEFINITIVO

PROGETTAZIONE: ANAS DPPL
 SUPPORTO ALLA PROGETTAZIONE: STUDIO CORONA

IL GEOLOGO: **ING. ANTONIO SCALAMANDRO**
 IL RESPONSABILE DEL SIA: **ING. LAURO FRIGANI**
 IL COORDINATORE PER LA SICUREZZA IN FASE DI PROGETTAZIONE: **ING. E. PIRELLA**
 VISTO IL RESPONSABILE DEL PROCEDIMENTO: **ING. ANNA MARIA NCSAR**

PROTOCOLLO DATA

DC2058 **D - PROGETTO STRADALE DC2 - VIABILITÀ DI INNESTO**
 Planimetria e profilo di progetto, tracciamento e planimetria delle demolizioni e ricostruzioni - innesto 87

CODICE PROGETTO: BO0067 D 1801 NOME FILE: DC2058 - S20PS01TRADI01_B.dwg REVISIONE: B SCALA: 1:500

EMMISSIONE A SEGUITO DI RICHIESTA INTEGRAZIONE DEL MINISTERO: Novembre 2022
 EMISSIONE: Aprile 2020

REV. DESCRIZIONE DATA REDATTO VERIFICATO APPROVATO