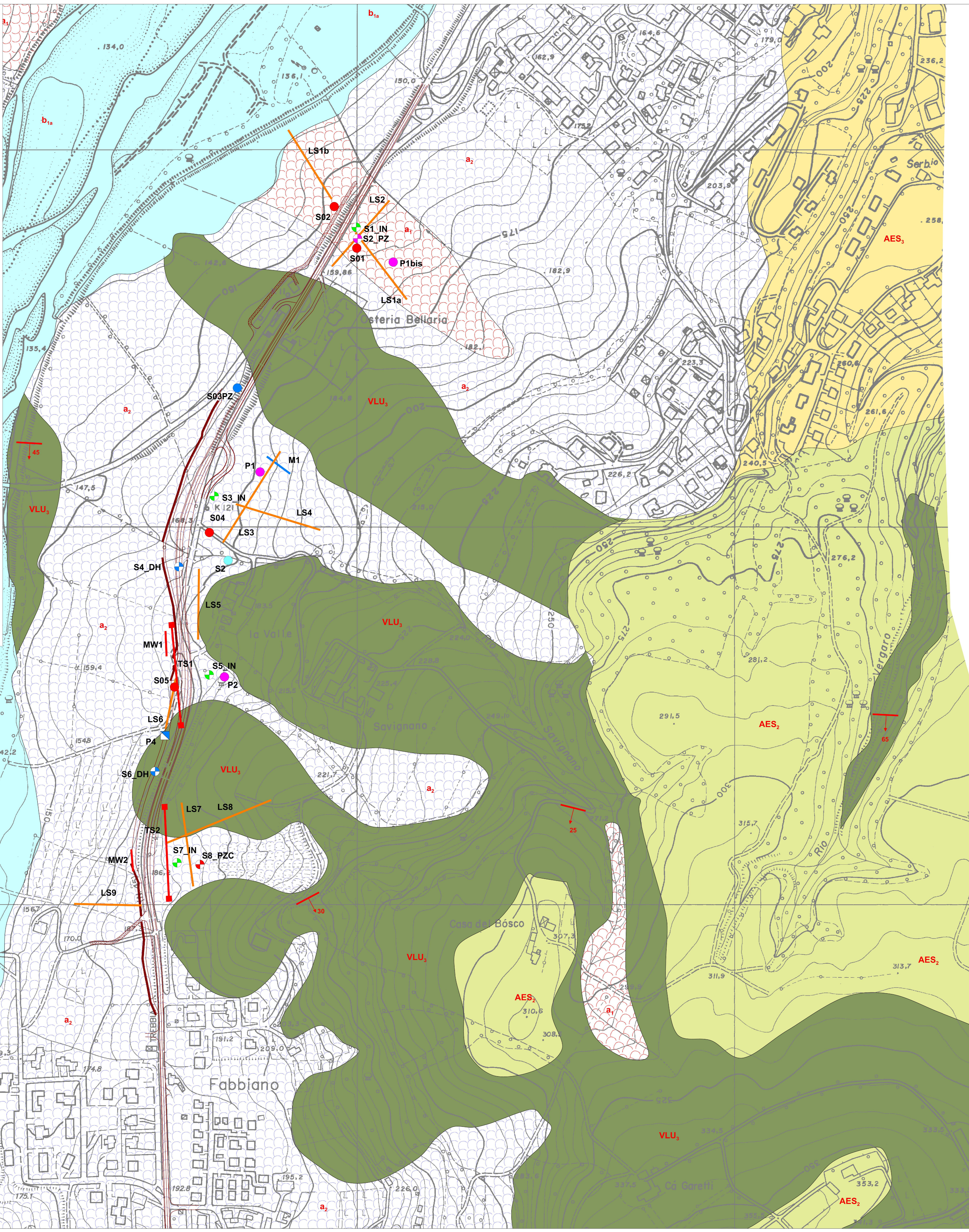


- INDAGINI ANNO 2017**
- PX Prova penetrometrica dinamica
 - SX Sondaggio geognostico
- INDAGINI ANNO 2019**
- S0x Sondaggio geognostico
 - SxDH Sondaggio geognostico con Down Hole
 - LSx Base sismica a rifrazione
 - MX MASW
- INDAGINI ANNO 2018-2019**
- S0xPZ Sondaggio geognostico con piezometro
 - S0xIN Sondaggio geognostico con inclinometro
- INDAGINI ANNO 2020**
- S1DH Sondaggio geognostico con Down Hole
 - MASWX MASW
 - HVSRX Indagine sismica HVSR
 - RIFRX Base sismica a rifrazione
- INDAGINI ANNO 2022**
- Sx_PZC Sondaggio geognostico con Piezometro Casagrande
 - Sx_PZ Sondaggio geognostico con Piezometro Norton (Tubo Aperto)
 - Sx_IN Sondaggio geognostico con Inclinometro
 - Sx_DH Sondaggio geognostico con Down Hole
 - MWx MASW
 - TSX Tomografia Sismica a Rifrazione
 - Px Pozzetto



LEGENDA

- a₁** Deposito di frana in evoluzione. Accumuli caotici di elementi litoidi in matrice pellica. Si riscontrano elementi di movimenti in atto.
- a₂** Deposito di frana senza indizi di evoluzione. Accumuli caotici di elementi litoidi in matrice pellica. Attualmente quiescenti.
- b₁** Depositi alluvionali intravallivi. Depositi alluvionali attuali in evoluzione, che si rinvergono entro l'alveo attivo.

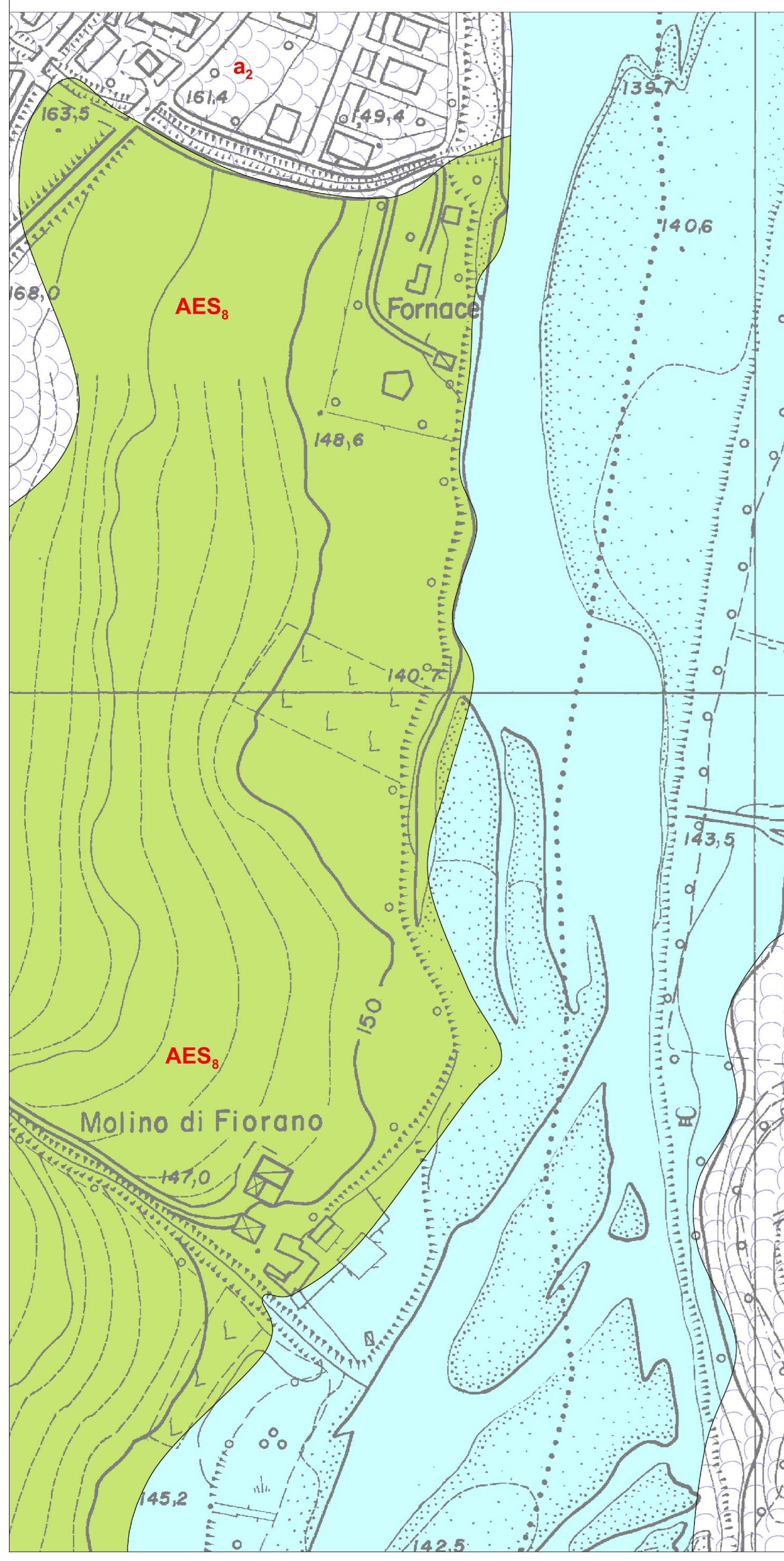
SUPER SISTEMA EMILIANO - ROMAGNOLO

- AES₁** **Subsistema di Ravenna**. Ghiaie sabbiose, sabbie e limi stratificati con copertura discontinua di limi argillosi; depositi intravallivi terrazzati. Pleistocene Superiore - Olocene.
- AES₂** **Subsistema di Agazzano**. Ghiaie e ghiaie sabbiose prevalenti; depositi alluvionali intravallivi sovente terrazzati. Sabbie e limi argillosi con subordinati livelli di ghiaia, localmente stratificati. Pleistocene Medio.
- AES₃** **Subsistema di Maiatico**. Ghiaie e ghiaie sabbiose prevalenti, localmente cementate; depositi alluvionali intravallivi e di conode ghiaiose; limi argillosi e sabbie con subordinati livelli di ghiaia; nel Fiume Trebbia spesso tali depositi sono terrazzati. Pleistocene Medio.

UNITA' TETTONICA BETTOLA

- VLU₁** **Formazione di Val Luretta - Membro di Genepreto**. Alternanza di calcari e calcari marnosi grigio-biancastri e di marne e marne calcaree grigio chiare, talora nocciola, in strati da medi a molto spessi. Sono presenti locali intercalazioni di arenarie medie e grossolane grigio-scure in strati medi e di argille marnose rosso vinate. Eocene (Luteziano).

Glacitura degli strati (origine CARG)



anas ANAS S.p.A.
GRUPPO FS ITALIANE Direzione Progettazione e Realizzazione Lavori

S.S.45 DELLA VAL DI TREBBIA
AMMODERNAMENTO DELLA STRADA STATALE N. 45 DELLA VAL TREBBIA NEL TRATTO CERNUSCA-RIVERGARO

PROGETTO DEFINITIVO

PROGETTAZIONE: ANAS DPPL SUPPORTO ALLA PROGETTAZIONE: STUDIO CORONA

IL PROGETTISTA: Ing. ANTONIO SCALAMANDRO
Il GEOLOGO: prof. MARCO MARTINO
Il RESPONSABILE DEL SIA: Ing. LAURO FRODIANI
Il COORDINATORE PER LA SICUREZZA IN FASE DI PROGETTAZIONE: prof. E. PASTILLA
VISTO IL RESPONSABILE DEL PROCEDIMENTO: Ing. ANNA MARIA ACCIARI

PROTOCOLLO DATA

EB66 E - AMBIENTE, PAESAGGIO E TERRITORIO
EB - STUDIO DI IMPATTO AMBIENTALE
ELABORATI CARTOGRAFICI
CARTA GEOLOGICA TAVOLA 1 DI 6

CODICE PROGETTO: EB66 - TOOGEOGEOPL02_A.dwg REVISIONE: A SCALA: 1:10.000

PROGETTO	LV. PROG.	N. PROG.	CODICE ELAB.	REVISIONE	SCALA
BO00067	D	1801	T00GEOGEOPL02	A	1:10.000

C					
B					
A	EMISSIONE	NOVEMBRE 2022			
REV.	DESCRIZIONE	DATA	REDATTO	VERIFICATO	APPROVATO