

LEGENDA

Deposito di versante
Accumuli caotici eterogenei ed eterometrici accumulati per gravità e ruscellamento lungo i versanti

Deposito di frana in evoluzione
Accumuli caotici di elementi litoidi in matrice pelitica. Si riscontrano elementi di movimenti in atto

Deposito di frana senza indizi di evoluzione
Accumuli caotici di elementi litoidi in matrice pelitica. Attualmente quiescenti

Depositi alluvionali intravallivi
Depositi alluvionali attuali in evoluzione, che si rinnovano entro l'alveo attivo

SUPERSISTEMA EMILIANO - ROMAGNOLO

AES₁
Subsistema di Ravenna
Ghiaie sabbiose, sabbie e limi stratificati con copertura discontinua di limi argillosi; depositi intravallivi terrazzati. Pleistocene Superiore - Olocene

AES₂
Unità di Modena
Ghiaie prevalenti e sabbie risoperte da una coltre limoso-argillosa discontinua; depositi alluvionali intravallivi terrazzati. Olocene

AES₃
Unità di Vignole
Ghiaie sabbiose, sabbie e limi stratificati; depositi alluvionali intravallivi terrazzati. Sabbie e limi argillosi localmente stratificati. Pleistocene Superiore

UNITA' TETTONICA BETTOLA

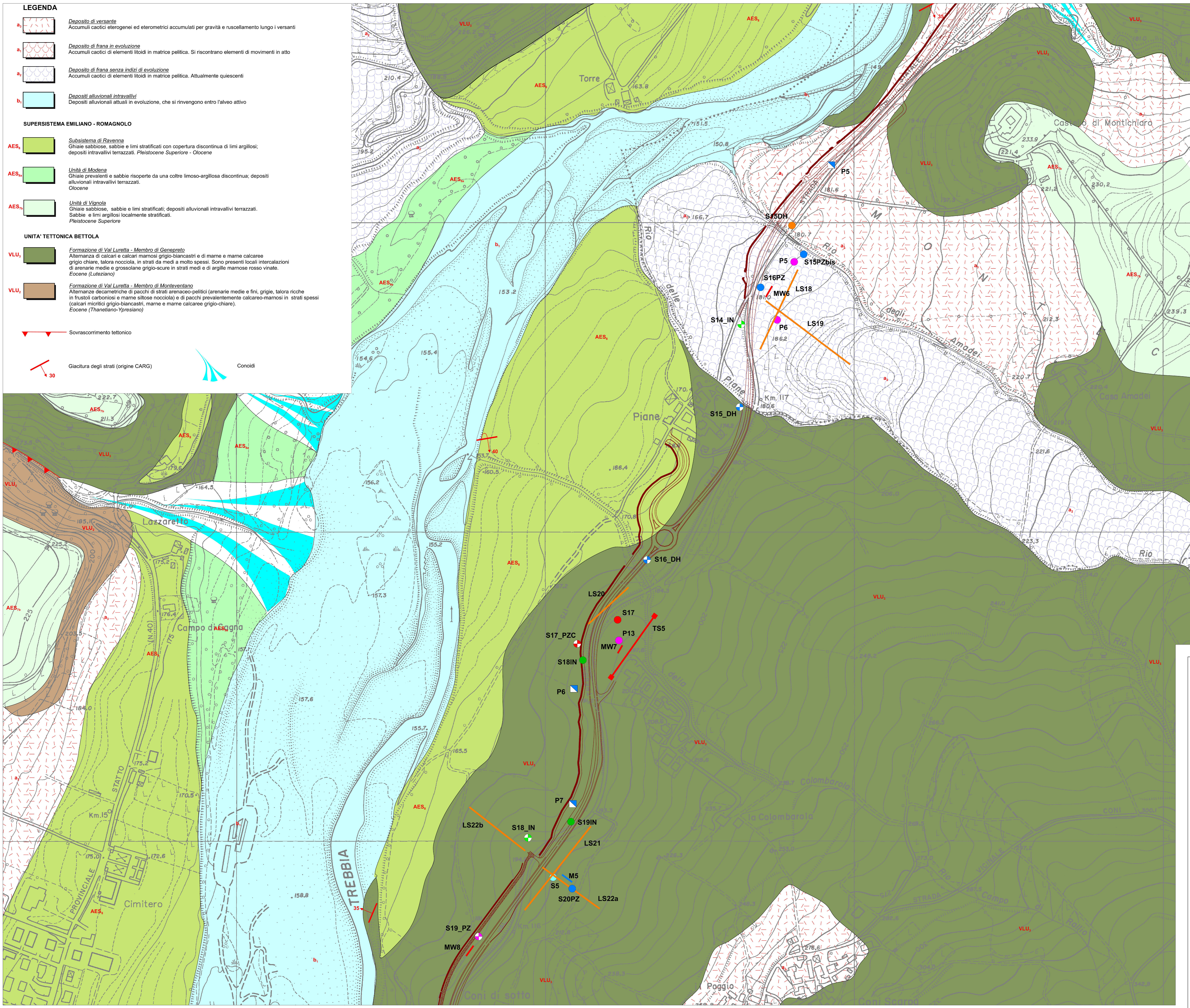
VLU₁
Formazione di Val Luretta - Membro di Genepreto
Alternanza di calcari e calcari marnosi grigio-biancastri e di marne e marne calcaree grigio chiaro, talora nocciola, in strati da medi a molto spessi. Sono presenti locali intercalazioni di arenarie medie e grossolane grigio-scuri in strati medi e di argille marnose rosso vinate. Eocene (Luteziano)

VLU₂
Formazione di Val Luretta - Membro di Monteventurano
Alternanza decametriche di pacchi di strati arenaceo-pellici (arenarie medie e fini, griglie, talora ricche in frustoli carboniosi e marne silteose nocciola) e di pacchi prevalentemente calcareo-marnosi in strati spessi (calcari micritici grigio-biancastri, marne e marne calcaree grigio-chiare). Eocene (Thanetiano-Ypresiano)

Sovrascorrimento tettonico

Giacitura degli strati (origine CARG)

Conoidi



INDAGINI ANNO 2017

PX Prova penetrometrica dinamica

SX Sondaggio geognostico

INDAGINI ANNO 2019

S0x Sondaggio geognostico

SxDH Sondaggio geognostico con Down Hole

LSx Base sismica a rifrazione

MX MASW

INDAGINI ANNO 2018-2019

S0xPZ Sondaggio geognostico con piezometro

S0xIN Sondaggio geognostico con inclinometro

INDAGINI ANNO 2020

S1DH Sondaggio geognostico con Down Hole

MASWX MASW

HVSRX Indagine sismica HVSR

RIFRFX Base sismica a rifrazione

INDAGINI ANNO 2022

Sx_PZC Sondaggio geognostico con Piezometro Casagrande

Sx_PZ Sondaggio geognostico con Piezometro Norton (Tubo Aperto)

Sx_IN Sondaggio geognostico con Inclinometro

Sx_DH Sondaggio geognostico con Down Hole

MWx MASW

TSx Tomografia Sismica a Rifrazione

Px Pozzetto

sanas ANAS S.p.A.
GRUPPO FS ITALIANE Direzione Progettazione e Realizzazione Lavori

S.S.45 DELLA VAL DI TREBBIA
AMMODERNAMENTO DELLA STRADA STATALE N. 45 DELLA VAL TREBBIA NEL TRATTO CERNUSCA-RIVERGARO

PROGETTO DEFINITIVO

PROGETTAZIONE: ANAS DPPL SUPPORTO ALLA PROGETTAZIONE: STUDIO CORONA

PROGETTISTI: Ing. ANTONIO SCALAMANDRO
Il GEOLOGO: Prof. MAURO MARTELLI
Il RESPONSABILE DEL SIA: Ing. LAURA FRODANI
Il COORDINATORE PER LA SICUREZZA IN FASE DI PROGETTAZIONE: Prof. E. PASZLA
VISTO IL RESPONSABILE DEL PROCEDIMENTO: Ing. ANNA MARIA ACCIARI

PROTOCOLLO DATA

DOTT. GEOL. DANILLO GALLO ING. RENATO DEL PRETE

EB68 E - AMBIENTE, PAESAGGIO E TERRITORIO
EB - STUDIO DI IMPATTO AMBIENTALE
ELABORATI CARTOGRAFICI
CARTA GEOLOGICA TAVOLA 3 DI 6

CODICE PROGETTO: NOME FILE: REVISIONE: SCALA:
PROGETTO: LIV. PROJ. N. PROJ. EB68 - TOOGEOGEOPL04_A.dwg
BO00067 D 1801 CODICE ELAB: TOOGEOGEOGEOPL04 A 1:10.000

C					
B					
A	EMISSIONE	NOVEMBRE 2022			
REV.	DESCRIZIONE	DATA	REDATTO	VERIFICATO	APPROVATO