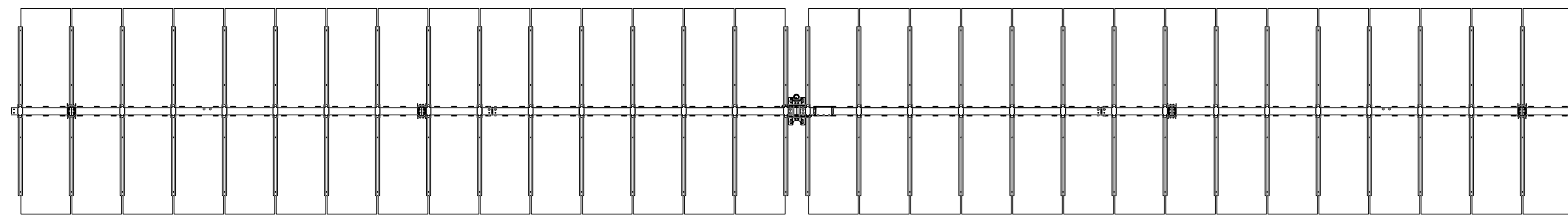
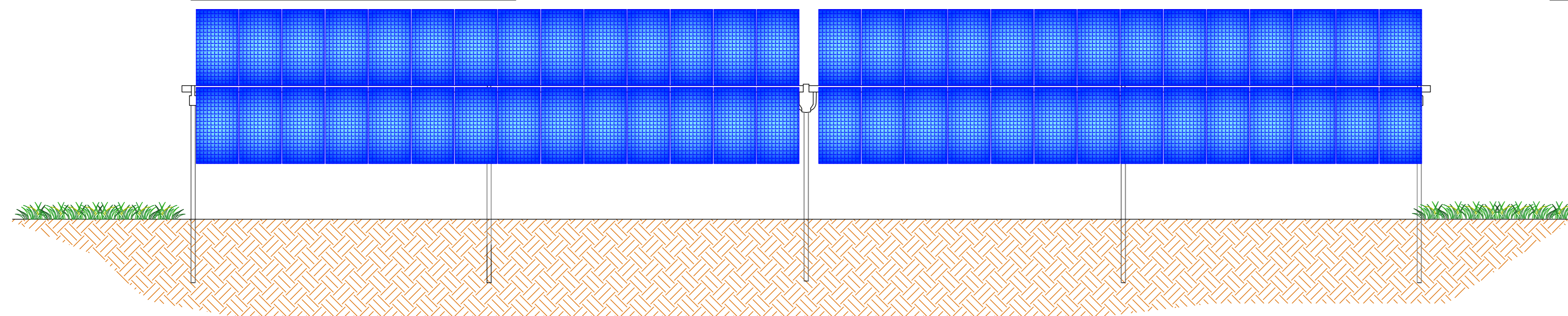


ARCHITETTONICI STRUTTURE E MODULI FOTOVOLTAICI

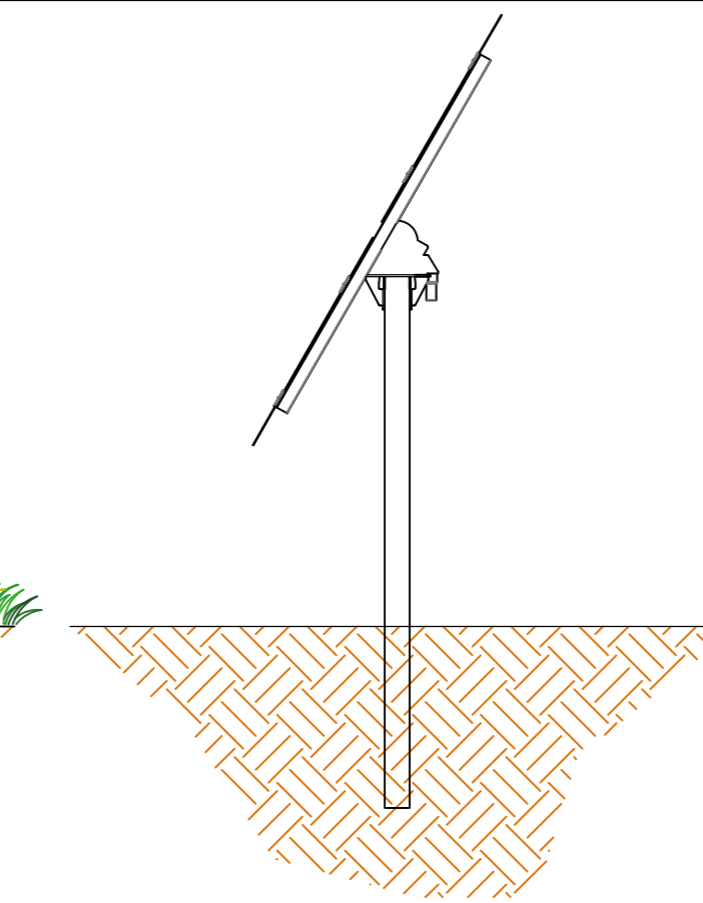
VISTA DALL'ALTO SOLO STRUTTURE



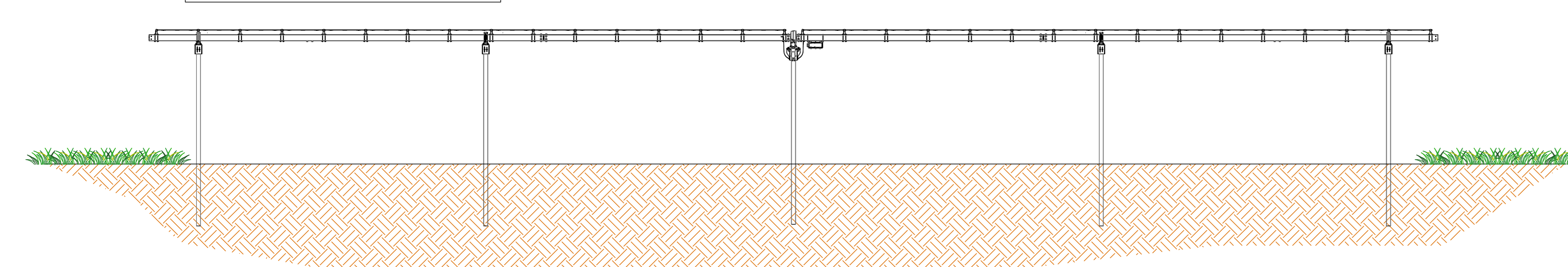
VISTA FRONTALE POSIZIONE H max



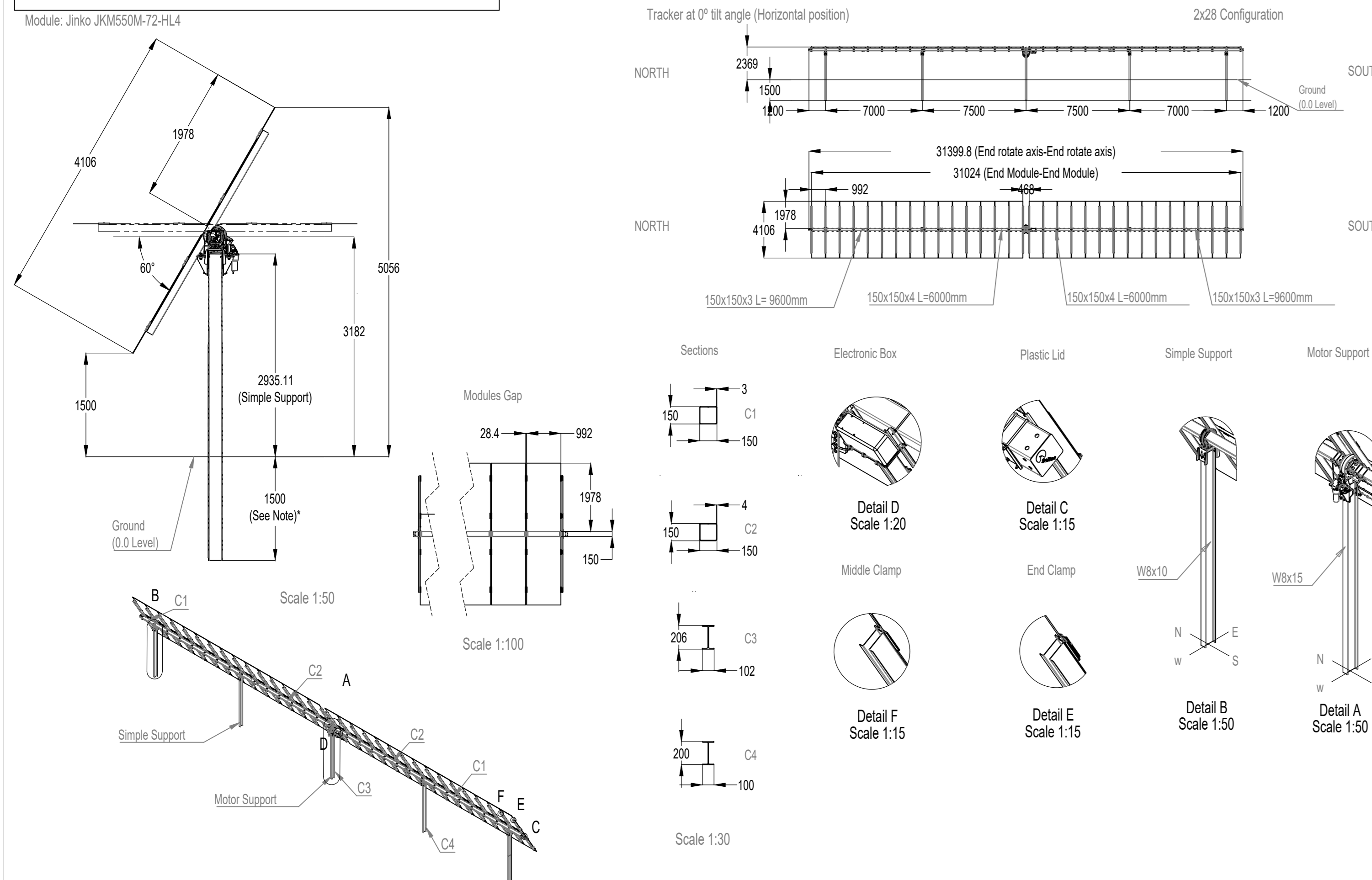
VISTA LATERALE POSIZIONE H max



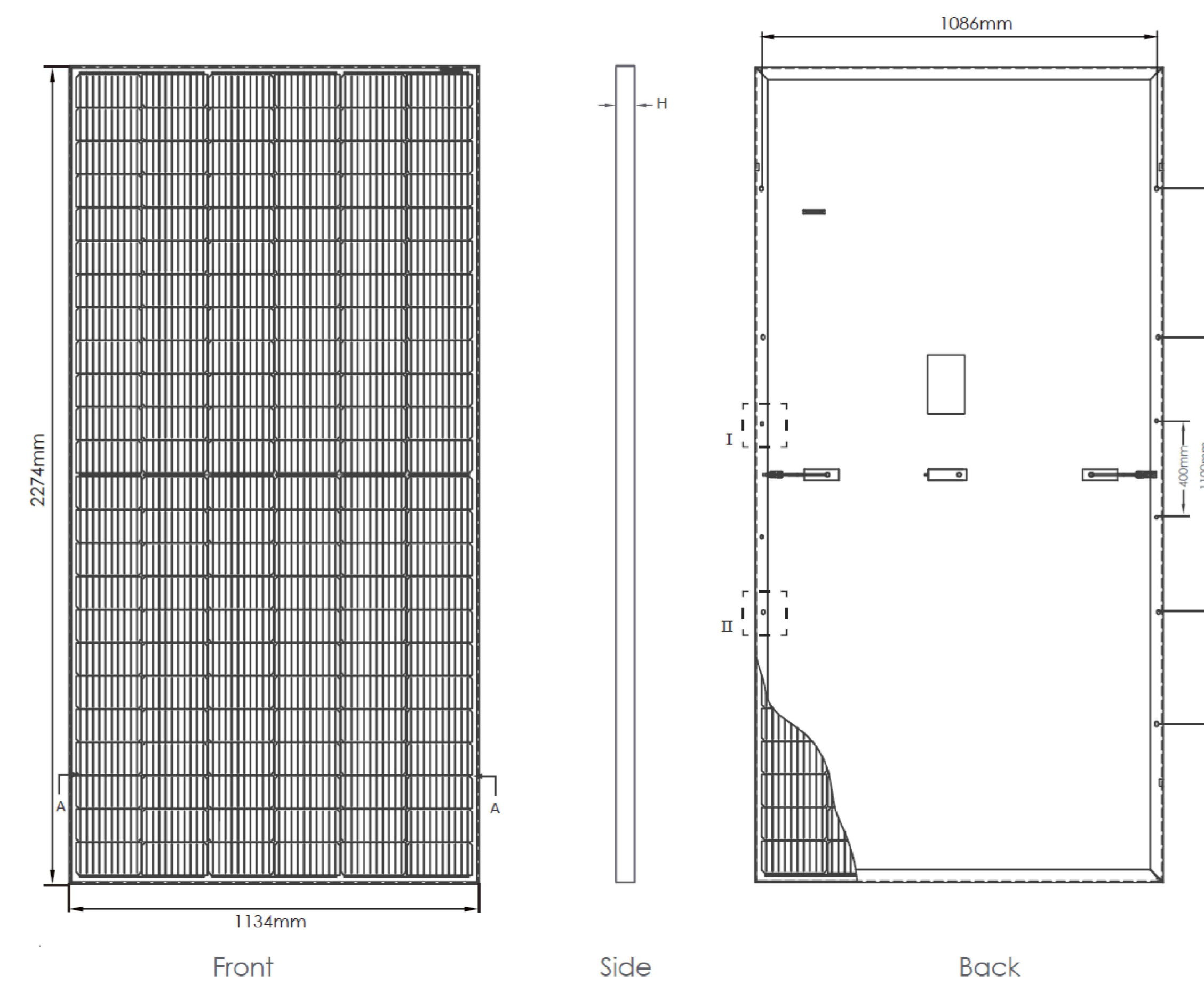
VISTA FRONTALE POSIZIONE H min



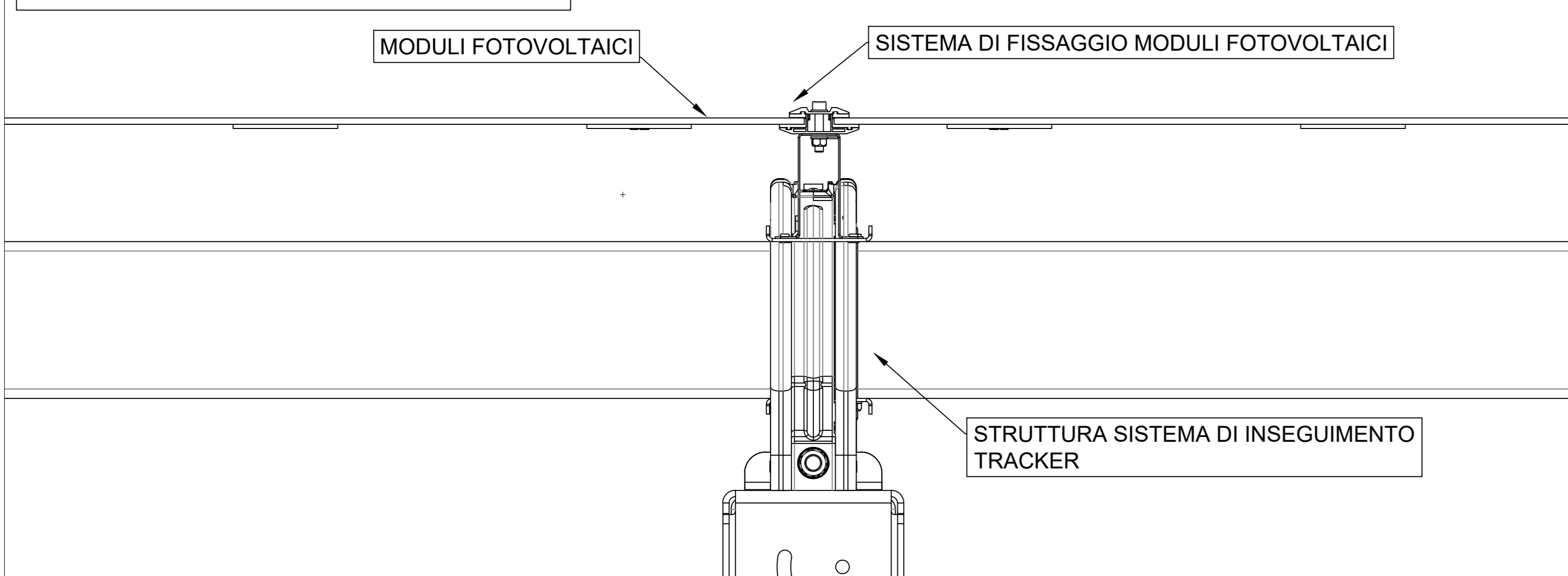
DETTAGLI COSTRUTTIVI



MODULI FOTOVOLTAICI



SISTEMA DI FISSAGGIO



Mechanical Characteristics

Cell Type	P type Mono-crystalline
No. of cells	144 (6×24)
Dimensions	2274×1134×35mm (89.53×44.65×1.38 inch)
Weight	28.9 kg (63.7 lbs)
Front Glass	3.2mm, Anti-Reflection Coating, High Transmission, Low Iron, Tempered Glass
Frame	Anodized Aluminium Alloy
Junction Box	IP68 Rated
Output Cables	TUV 1×4.0mm' (+): 400mm, (-): 200mm or Customized Length

REGIONE CAMPANIA
PROVINCIA DI CASERTA
COMUNE DI CASTELVOLTURNO

PROGETTO DI UN IMPIANTO AGRO - FOTOVOLTAICO
REALIZZAZIONE ED ESERCIZIO DI UN IMPIANTO PER LA PRODUZIONE DI ENERGIA DA FONTE FOTOVOLTAICA E PER LA PRODUZIONE AGRICOLA DELLA POTENZA DI 42 MWp E DELLE RELATIVE OPERE CONNESSE E DI CONNESSIONE ALLA RETE

DESCRIZIONE ELABORATO	Livello Progetto	PD	Codice Elaborato	EG027										
STRUTTURE DI SOSTEGNO MODULI AD INSEGUIMENTO MONOASSIALE	Scala	-----	Formato stampa	Codice Progetto										
DETTAGLI E PARTICOLARI COSTRUTTIVI	-----	A0	-----	ITA009										
PROGETTAZIONE e SVILUPPO	Proprietario:													
REVISIONI	<table border="1"> <tr> <th>Rev.</th> <th>Descrizione</th> <th>Autore</th> <th>Verificatore</th> <th>Data</th> </tr> <tr> <td>01</td> <td>EMISSIONE</td> <td></td> <td></td> <td></td> </tr> </table>				Rev.	Descrizione	Autore	Verificatore	Data	01	EMISSIONE			
Rev.	Descrizione	Autore	Verificatore	Data										
01	EMISSIONE													