

REGIONE SICILIA



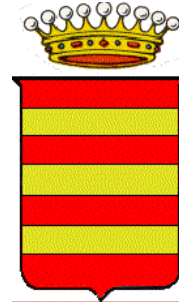
CASTRONOVO DI SICILIA



ROCCAPALUMBA



LERCARA FRIDDI



Committente:



Falck Renewables Sicilia S.r.l.

Uffici amministrativi: via Alberto Falck, 4-16, 20099 Sesto San Giovanni (MI)  
 W [www.falckrenewables.eu](http://www.falckrenewables.eu)  
 Cap. Soc. € 10.000 int.vers. Direzione e coordinamento da parte di Falck Renewables S.p.A.  
 Sede legale: Corso Venezia, 16, 20121 Milano  
 Registro Imprese Cod. Fiscale e Partita Iva 10531600962 - REA MI - 2538625

Titolo del Progetto:

**PROGETTO PER LA REALIZZAZIONE E L'ESERCIZIO  
 DI UN PARCO EOLICO CON IMPIANTO DI ACCUMULO  
 E DELLE OPERE CONNESSE DENOMINATO "ASTRA"**

Documento:

**PROGETTO DEFINITIVO**

N° Documento:

**EPD0013**

ID PROGETTO:	WF_ASTRA	DISCIPLINA:	PD	TIPOLOGIA:	EPD	FORMATO:	A3
--------------	----------	-------------	----	------------	-----	----------	----

Elaborato:

**Ubicazione delle indagini geologiche, carta geologica  
 carta geomorfologica, carta idrogeologica e profili geologici**

FOGLIO:	1 di 1	SCALA:	1:10.000	-
---------	--------	--------	----------	---

Progettazione:

**NEW DEVELOPMENTS S.r.l.**  
 piazza Europa, 14 - 87100 Cosenza (CS)

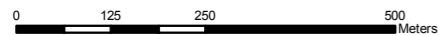
il geologo:

*Eugenio Martire*

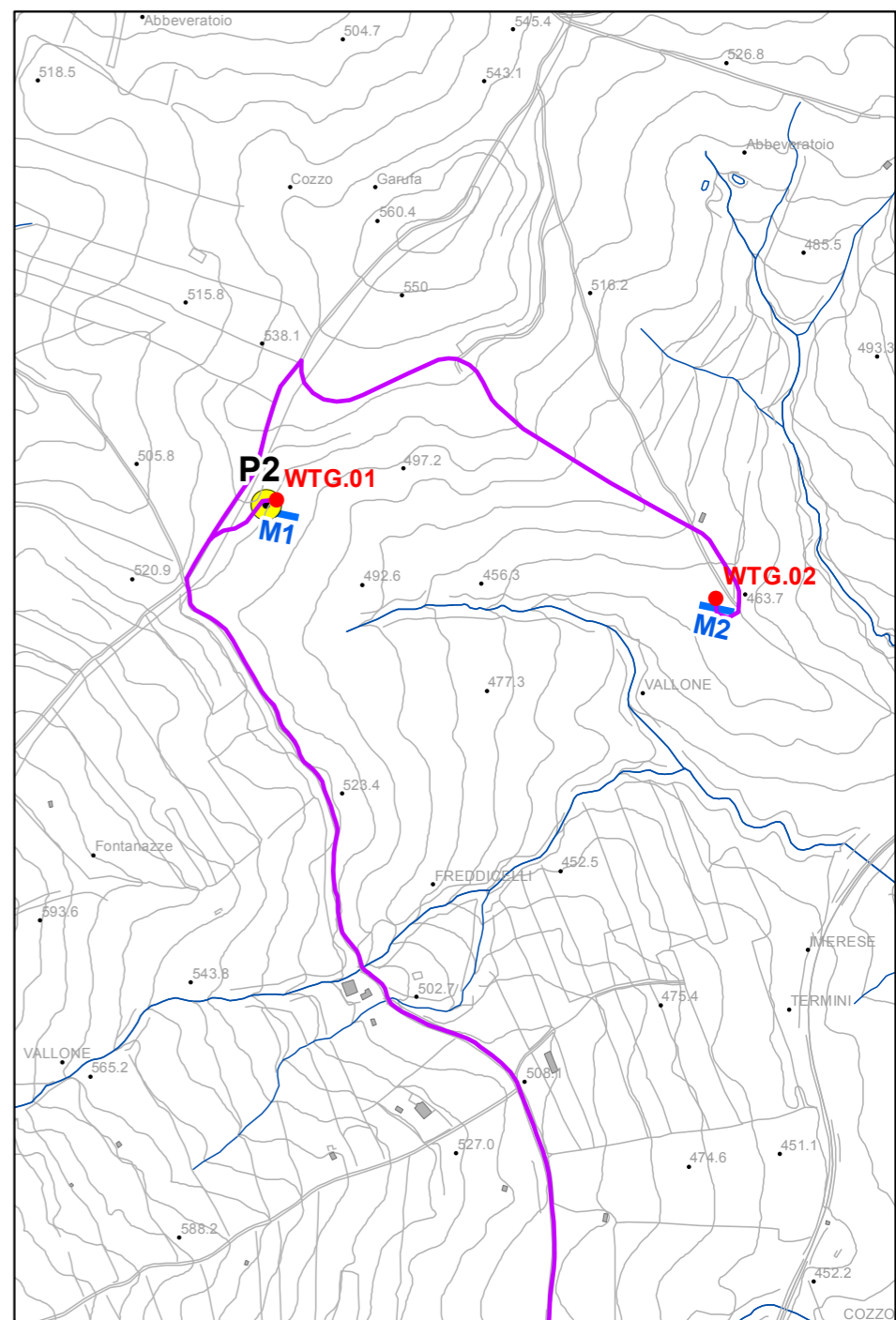
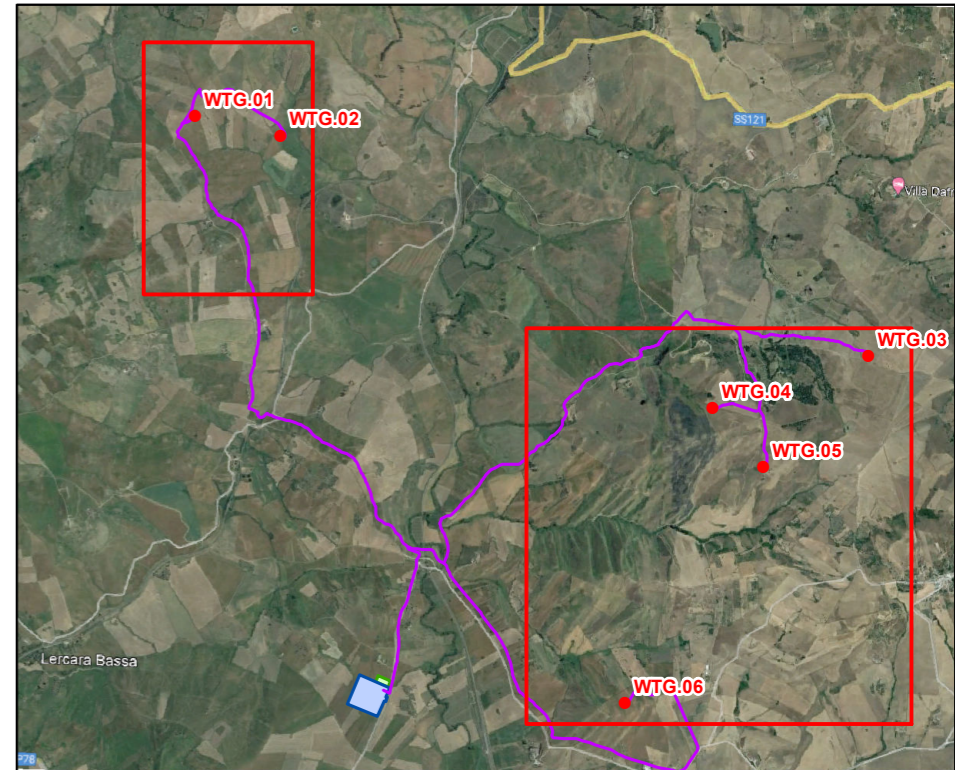
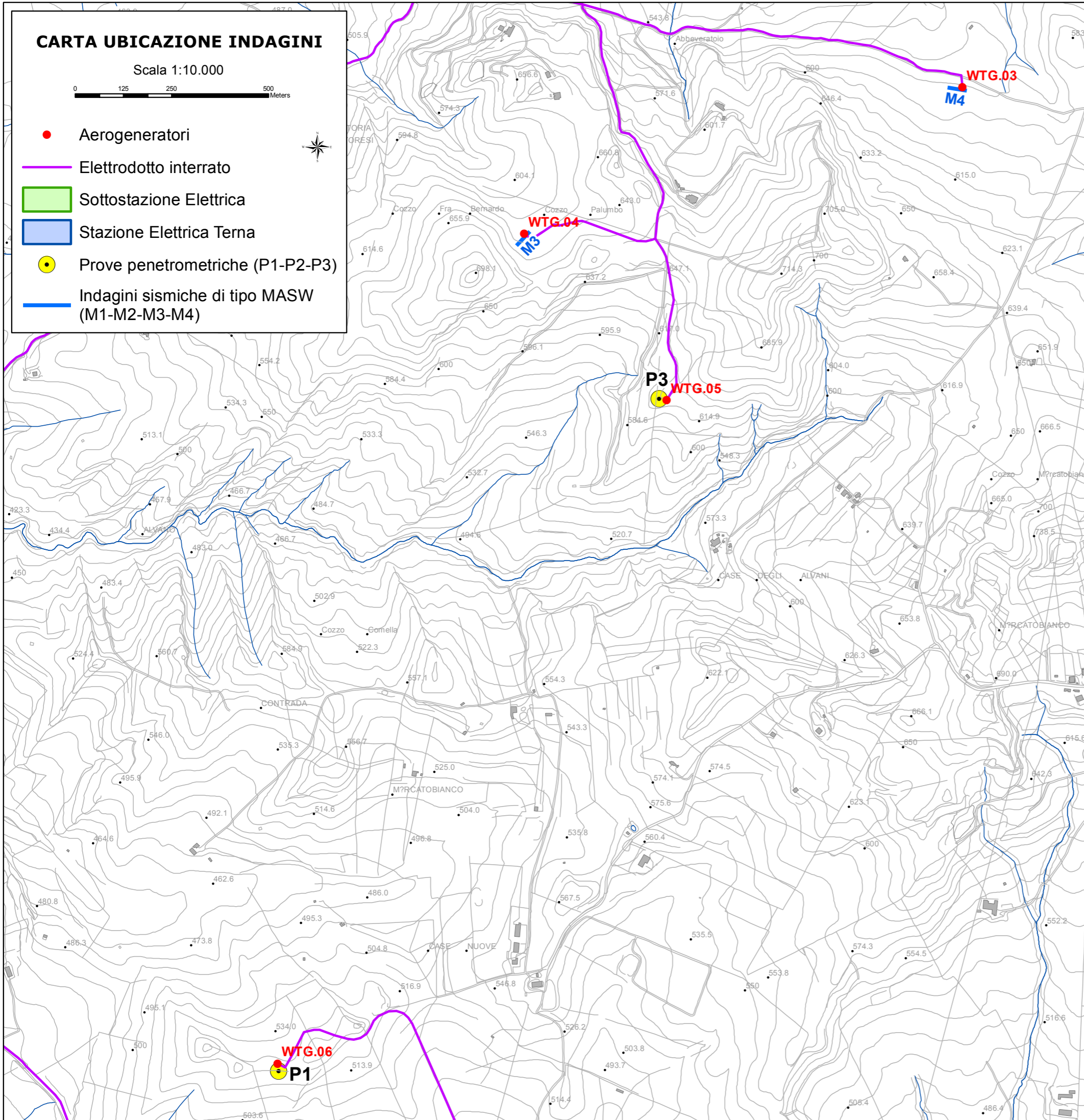
Rev:	Data Revisione	Descrizione Revisione	Redatto	Controllato	Approvato
00	16/03/2022	PRIMA EMISSIONE	PG	Falck	Falck

# CARTA UBICAZIONE INDAGINI

Scala 1:10.000



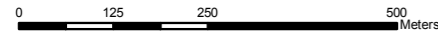
- Aerogeneratori
- Elettrodotto interrato
- Sottostazione Elettrica
- Stazione Elettrica Terna
- Prove penetrometriche (P1-P2-P3)
- Indagini sismiche di tipo MASW (M1-M2-M3-M4)



# CARTA GEOLOGICA D' ITALIA

Foglio 259 - Termini Imerese

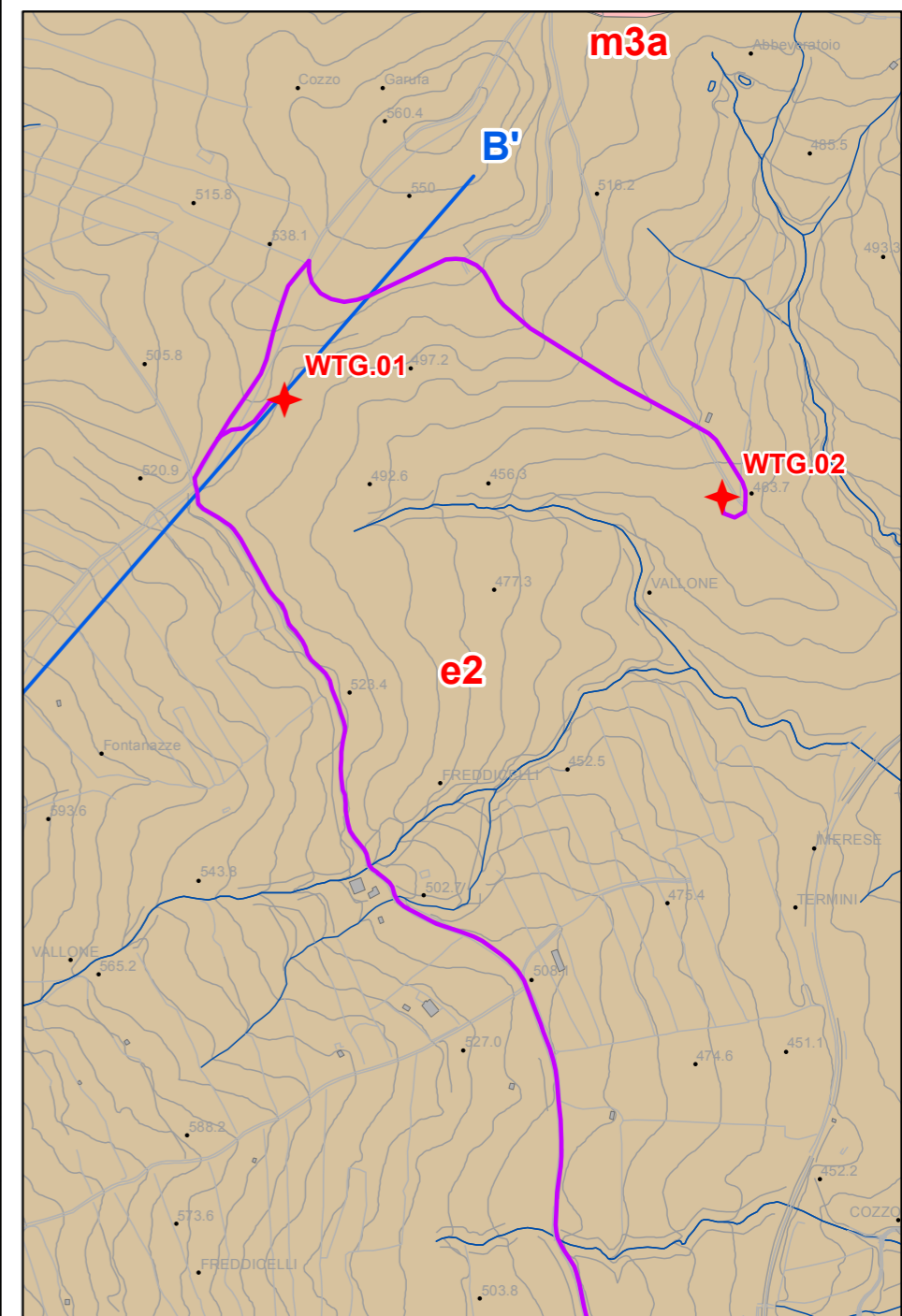
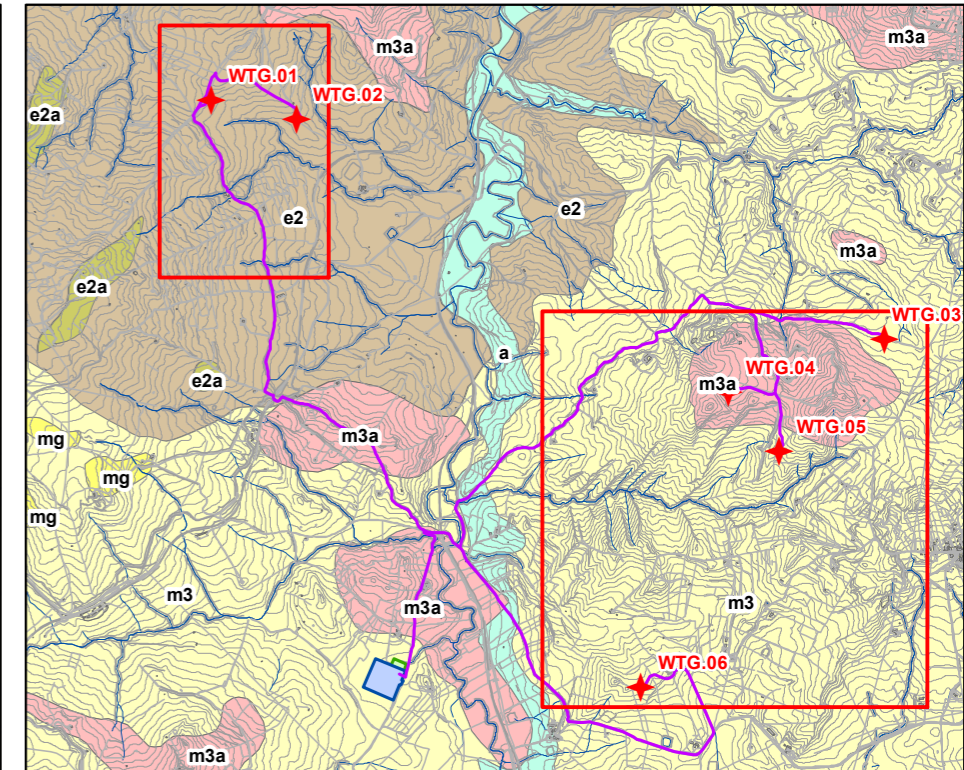
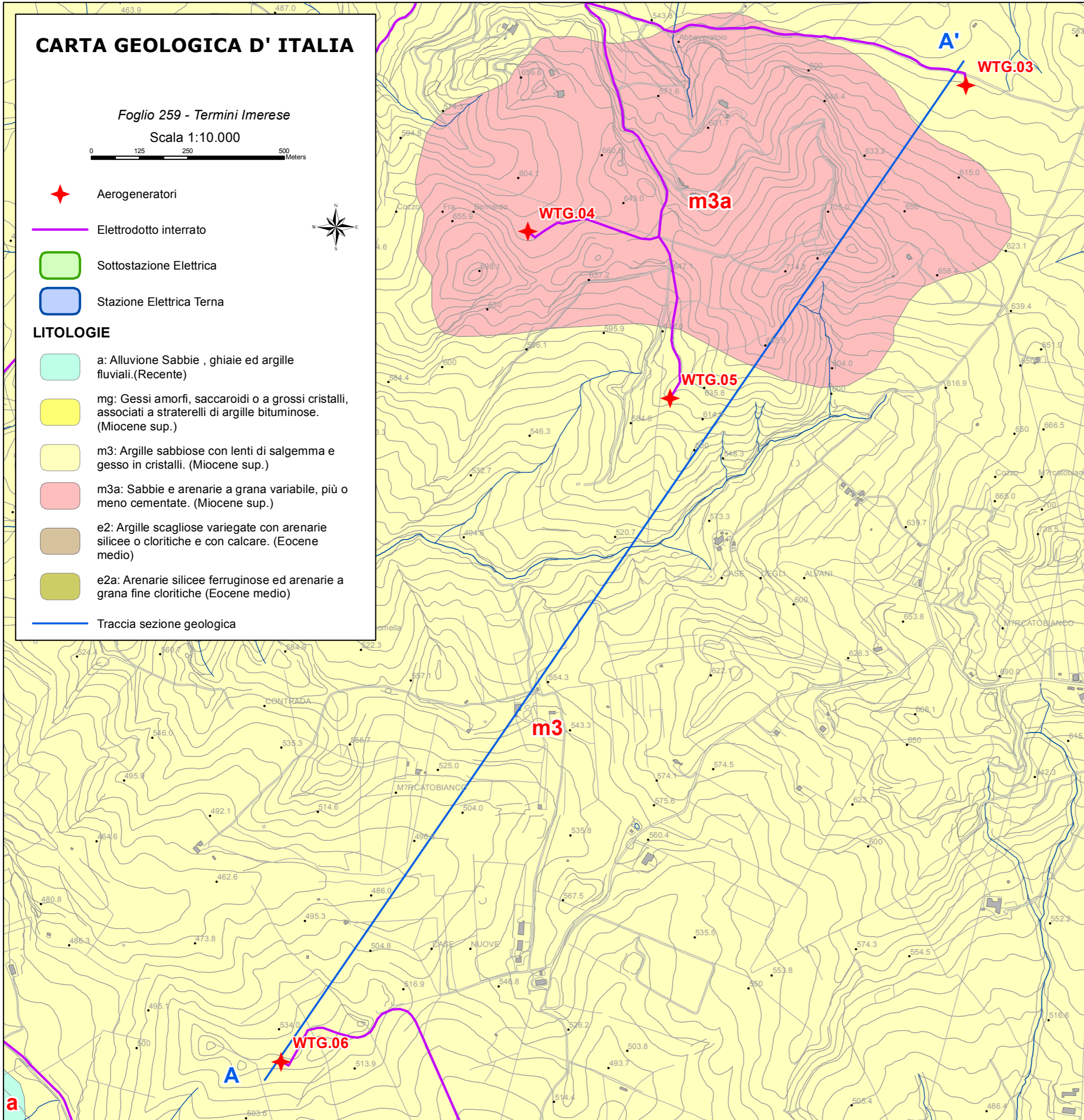
Scala 1:10.000



- Aerogeneratori
- Elettrodotto interrato
- Sottostazione Elettrica
- Stazione Elettrica Terna

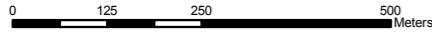
## LITOLOGIE

- a: Alluvione Sabbie , ghiaie ed argille fluviali.(Recente)
- mg: Gessi amorf, saccaroidi o a grossi cristalli, associati a straterelli di argille bituminose. (Miocene sup.)
- m3: Argille sabbiose con lenti di salgemma e gesso in cristalli. (Miocene sup.)
- m3a: Sabbie e arenarie a grana variabile, più o meno cementate. (Miocene sup.)
- e2: Argille scagliose variegata con arenarie silicee o cloritiche e con calcare. (Eocene medio)
- e2a: Arenarie silicee ferruginose ed arenarie a grana fine cloritiche (Eocene medio)
- Traccia sezione geologica

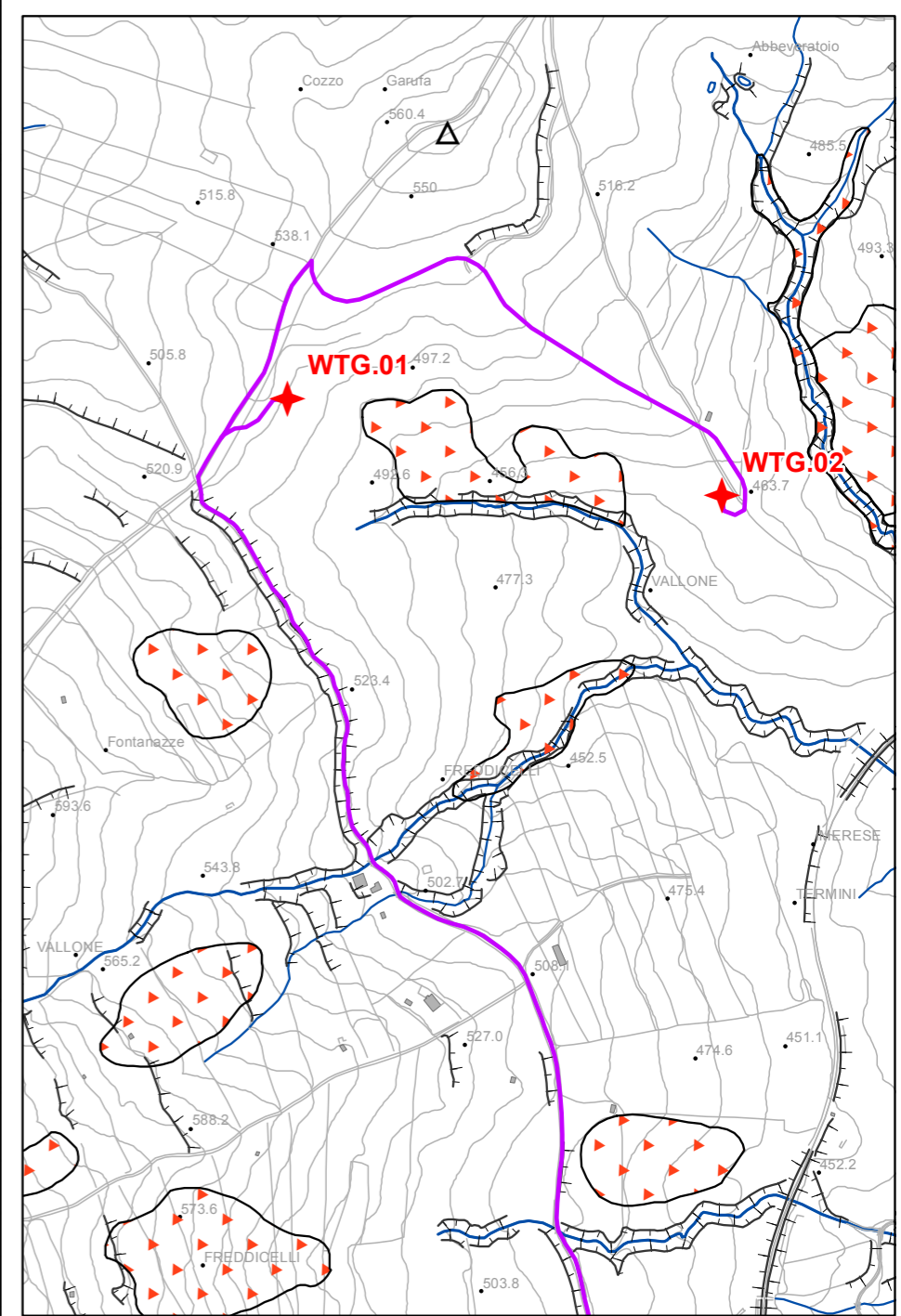
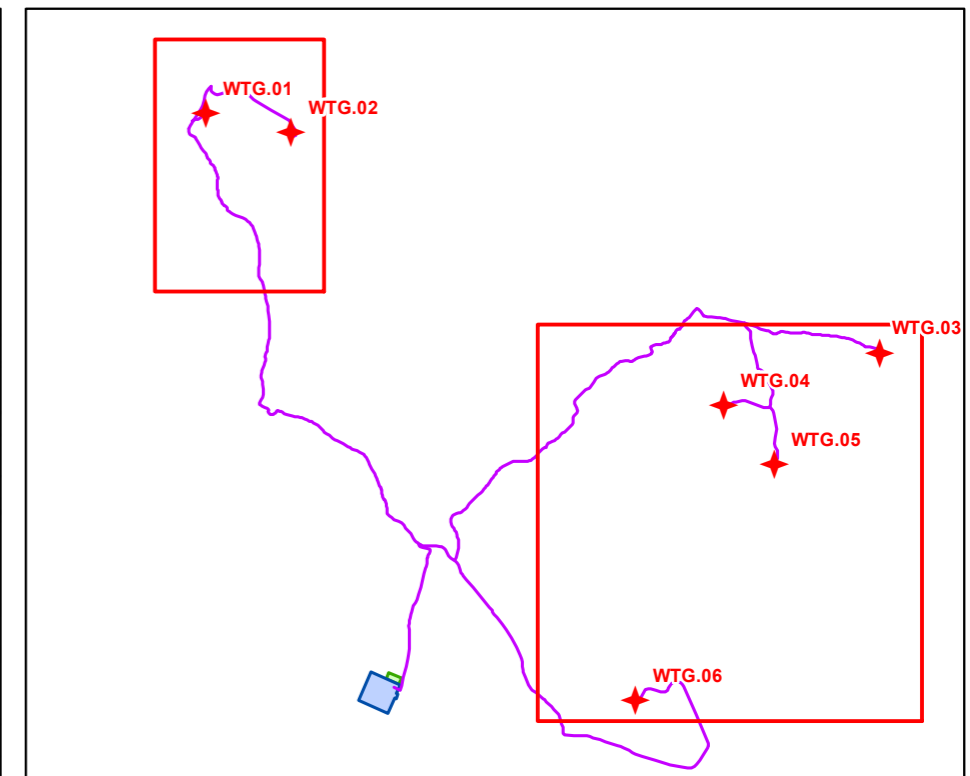
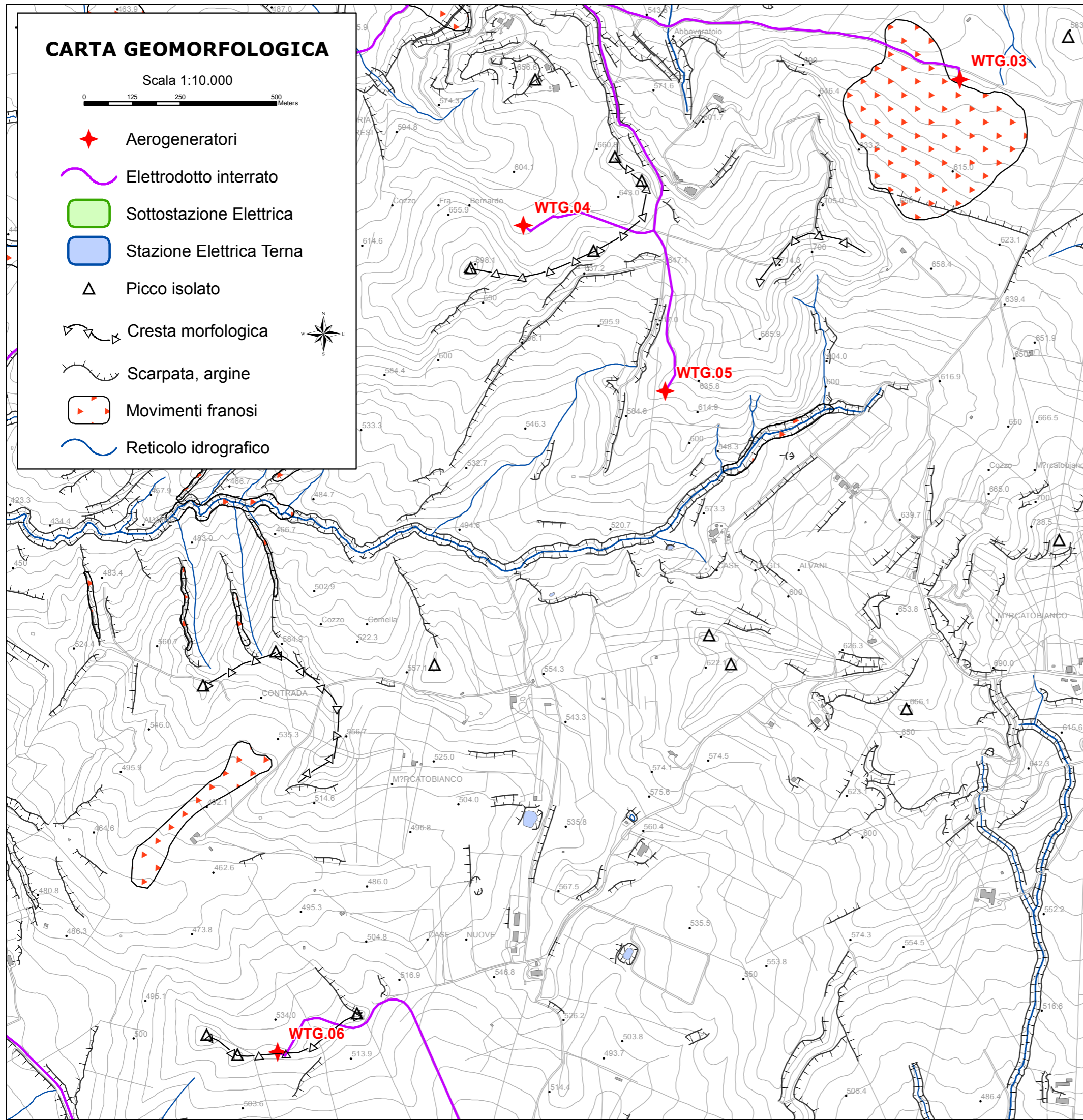


# CARTA GEOMORFOLOGICA

Scala 1:10.000

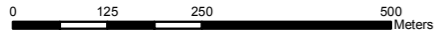


- Aerogeneratori
- Elettrodotto interrato
- Sottostazione Elettrica
- Stazione Elettrica Terna
- Picco isolato
- Cresta morfologica
- Scarpata, argine
- Movimenti franosi
- Reticolo idrografico

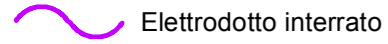


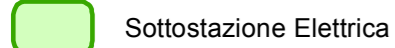
# CARTA IDROGEOLOGICA

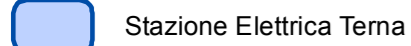
Scala 1:10.000

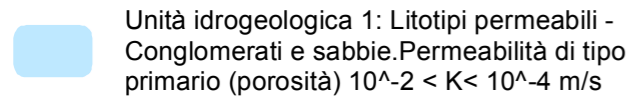


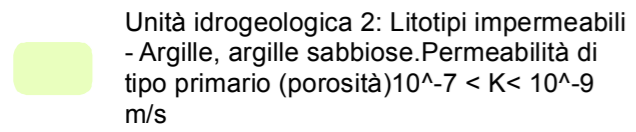
Aerogeneratori

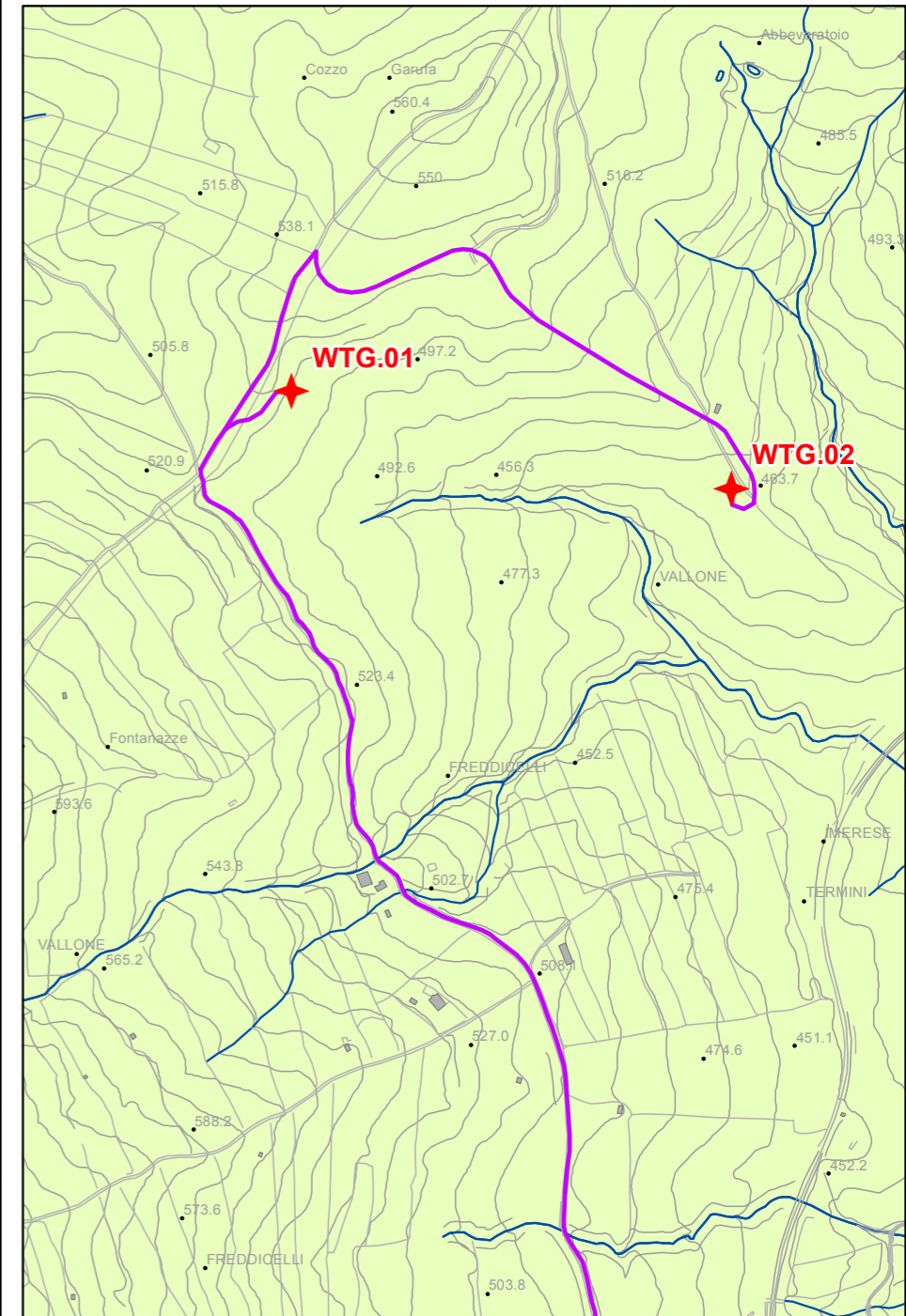
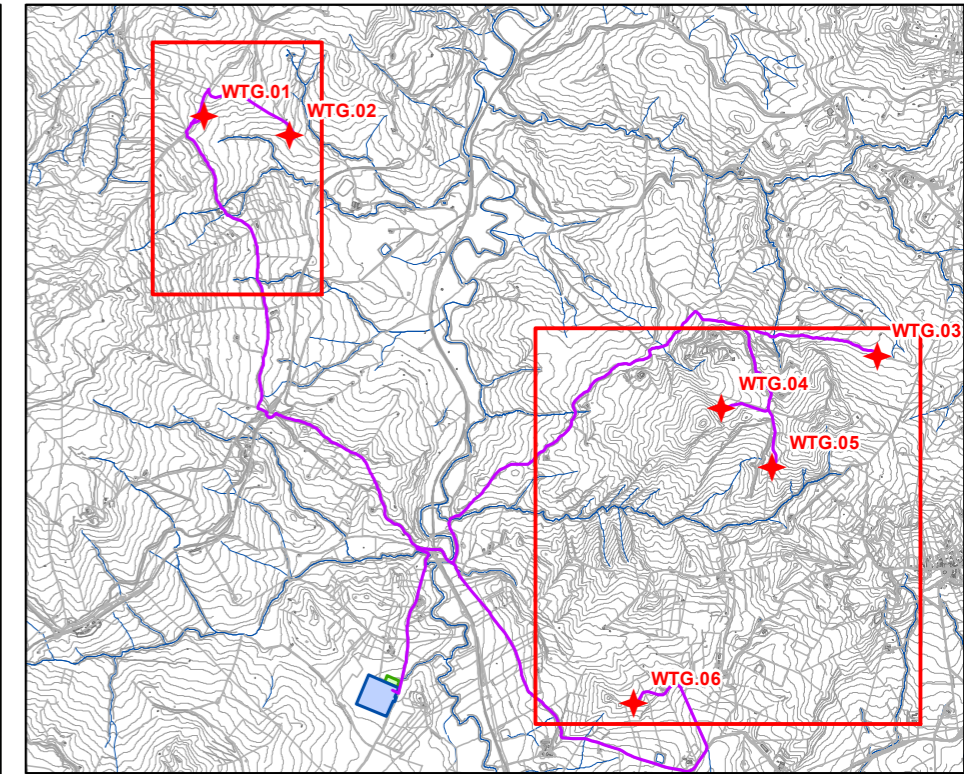
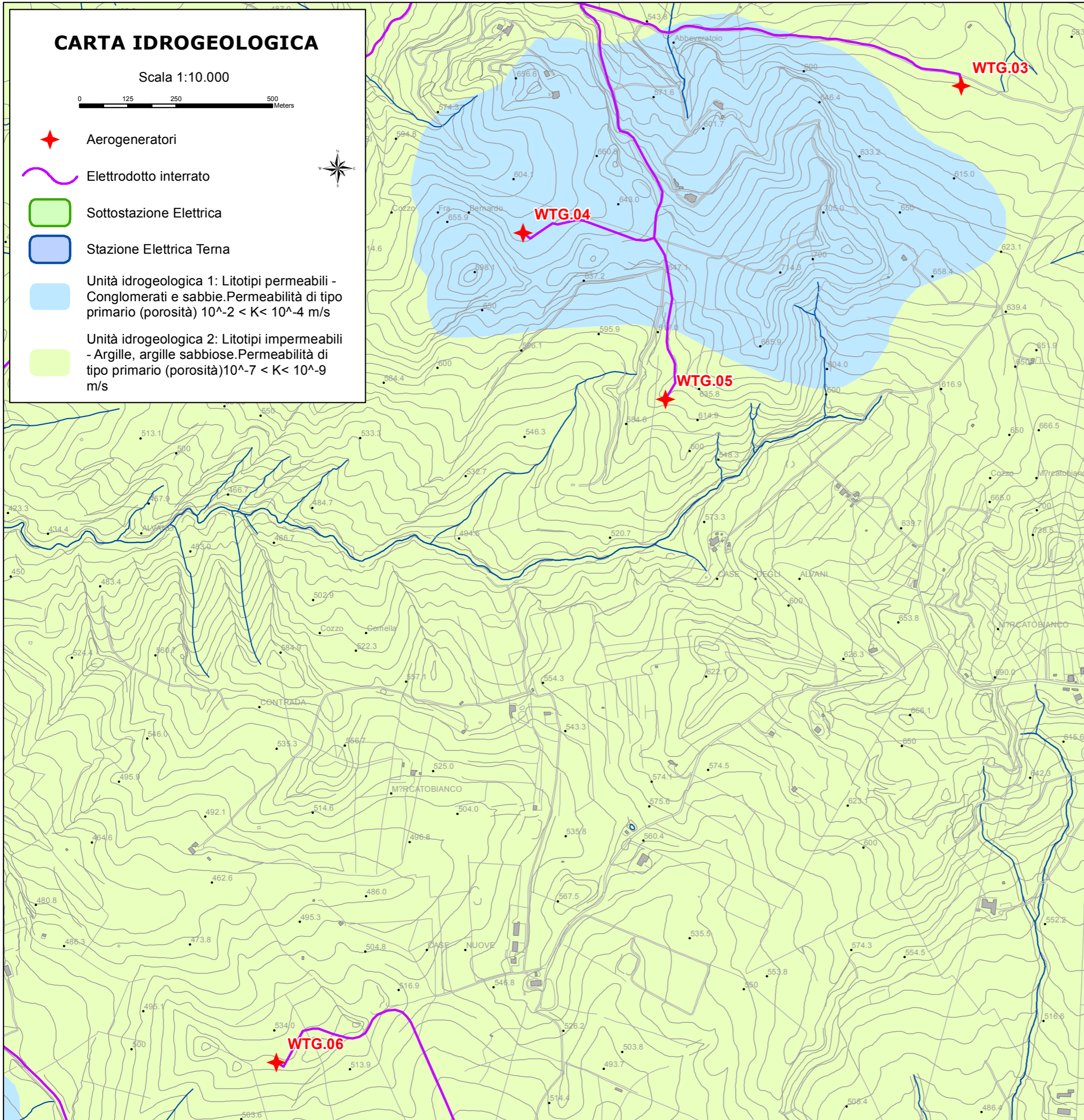
 Elettrodotto interrato

 Sottostazione Elettrica

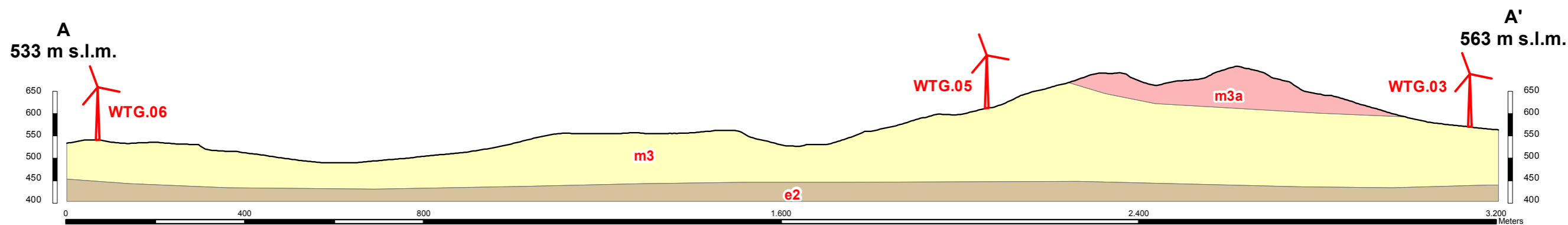
 Stazione Elettrica Terna

 Unità idrogeologica 1: Litotipi permeabili - Conglomerati e sabbie. Permeabilità di tipo primario (porosità)  $10^{-2} < K < 10^{-4}$  m/s

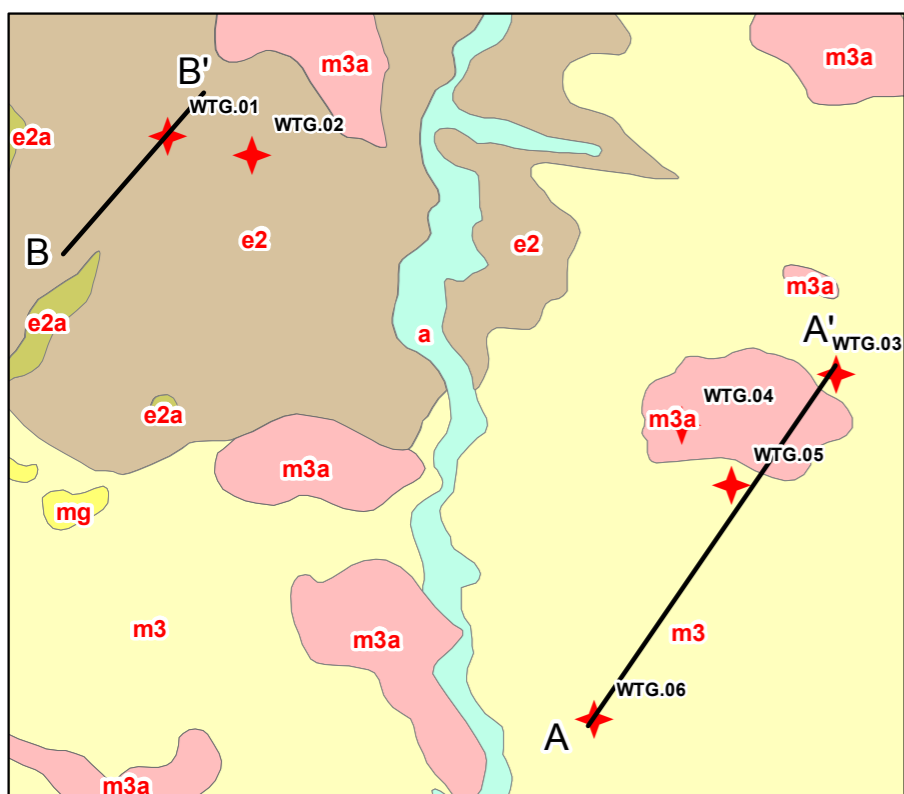
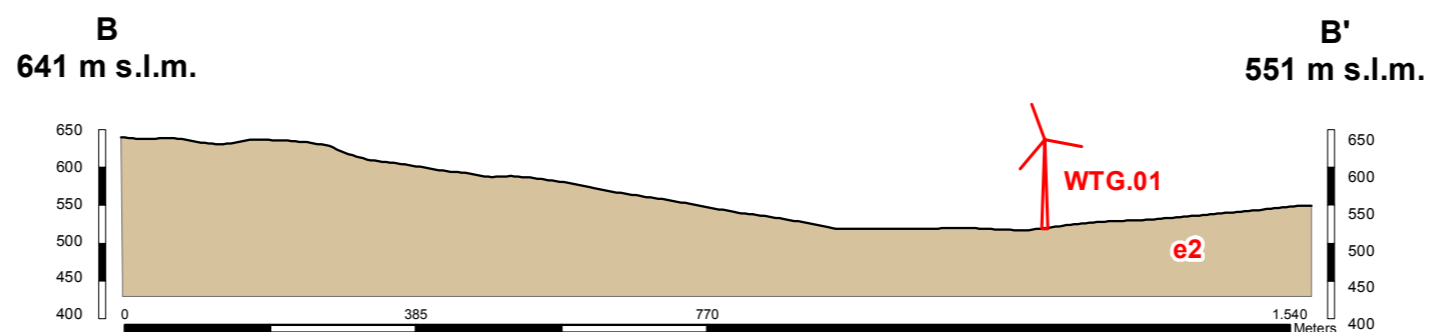
 Unità idrogeologica 2: Litotipi impermeabili - Argille, argille sabbiose. Permeabilità di tipo primario (porosità)  $10^{-7} < K < 10^{-9}$  m/s



## SEZIONE LITOTECNICA A - A'

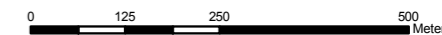


## SEZIONE LITOTECNICA B - B'



## SEZIONI GEOLOGICHE

Scala 1:10.000



★ Aerogeneratori

— Traccia sezione geologica



### LITOLOGIE

m3a: Sabbie e arenarie a grana variabile, più o meno cementate. (Miocene sup.)

m3: Argille sabbiose con lenti di salgemma e gesso in cristalli. (Miocene sup.)

e2: Argille scagliose variegata con arenarie silicee o cloritiche e con calcare. (Eocene medio)