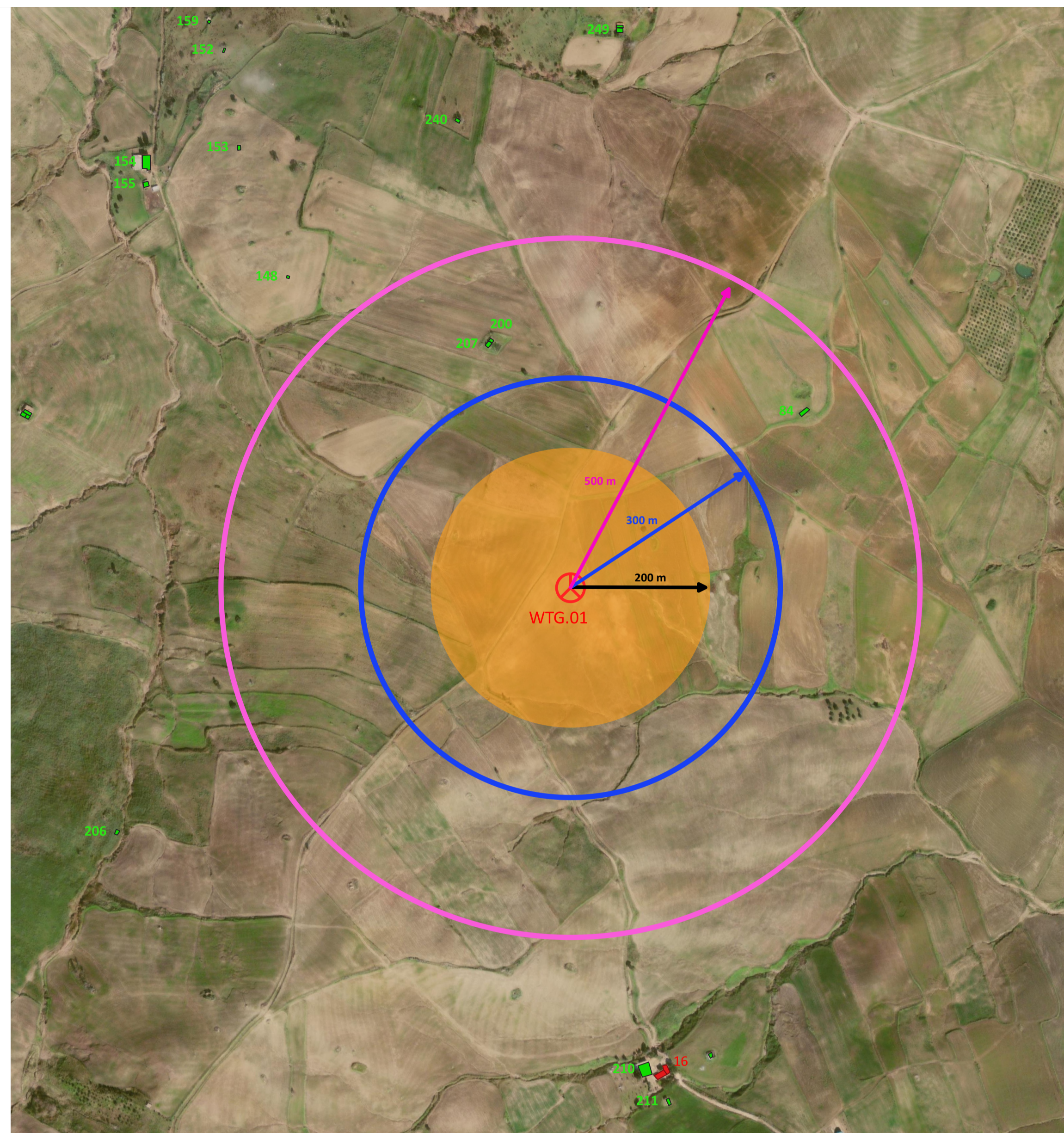


ESTRATTO DELLA CARTA TECNICA REGIONALE CON INDICAZIONE DEI FABBRICATI
SCALA 1:5.000



ESTRATTO DI ORTOFOTO CON INDICAZIONE DEI FABBRICATI
SCALA 1:5.000

Fabbricati ricadenti a distanza inferiore a 500 m dall'aerogeneratore con destinazione ABITAZIONE
Nessuno

Fabbricati ricadenti a distanza inferiore a 300 m dall'aerogeneratore con destinazione ABITAZIONE
Nessuno

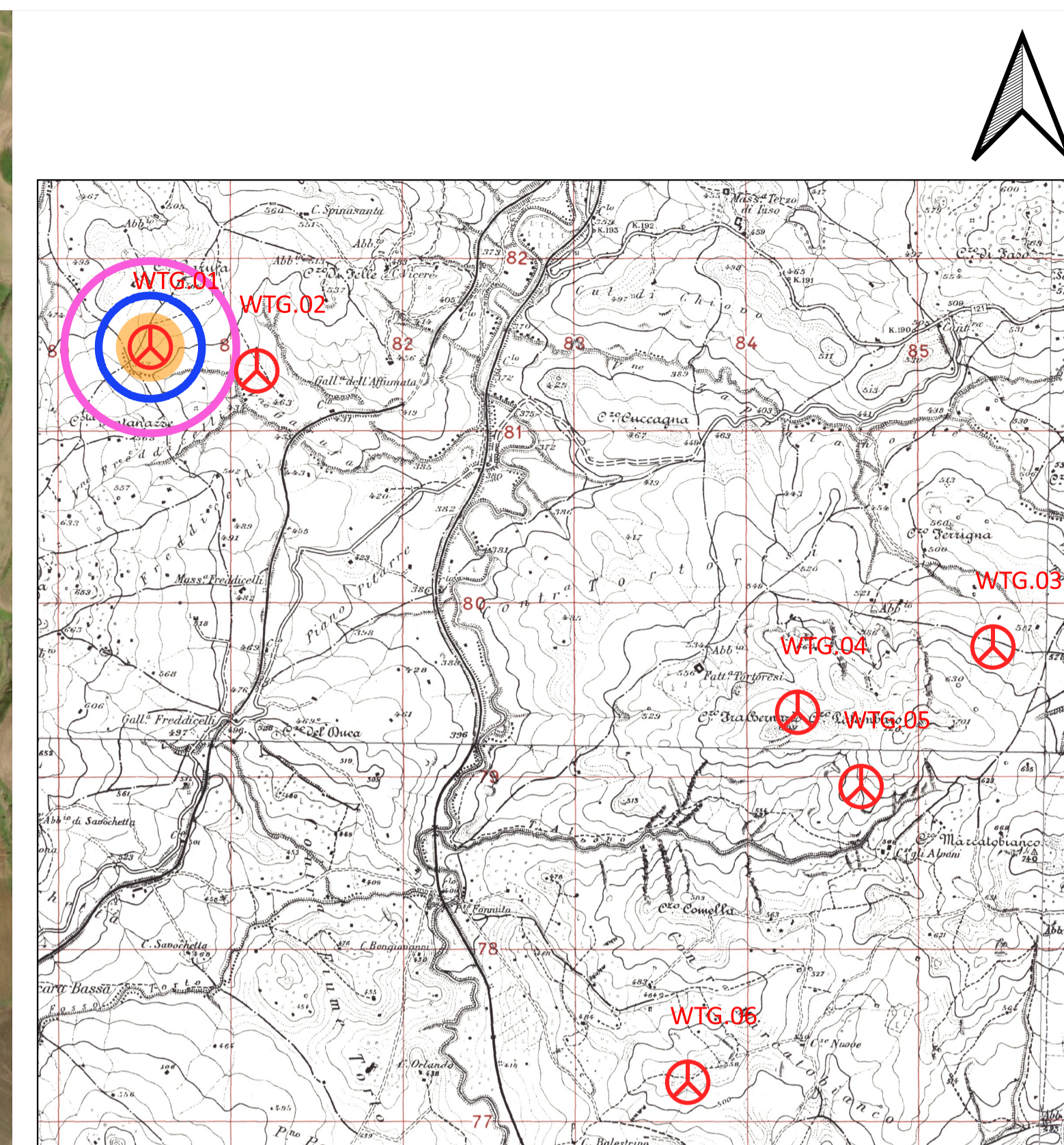
Fabbricati ricadenti a distanza inferiore a 200 m dall'aerogeneratore con destinazione ABITAZIONE
Nessuno

Altri edifici diversi da abitazione

id 84 NC [comune Roccapalumba foglio 18 part. 22] distanza 418 m

id 200 NC [comune Roccapalumba foglio 17 part. 152] distanza 367 m

id 207 NC [comune Roccapalumba foglio 17 part. 137] distanza 363 m



Legenda

- Aerogeneratore in progetto
- FABBRICATI
Abitazione
- Altri edifici



Committente:

Falck Renewables
ASSET DEVELOPMENT

Falck Renewables Sicilia S.r.l.
 Uffici amministrativi: via Alberto Falck, 4-16, 20099 Sesto San Giovanni (MI)
 W www.falckrenewables.eu
 Cap. Soc. € 10.000 int.vers. Direzione e coordinamento da parte di Falck Renewables S.p.A.
 Sede legale: Corso Venezia, 16, 20121 Milano
 Registro Imprese Cod. Fiscale e Partita Iva 10531600962 - REA MI - 2538625

Titolo del Progetto:

PROGETTO PER LA REALIZZAZIONE E L'ESERCIZIO DI UN PARCO EOLICO CON IMPIANTO DI ACCUMULO E DELLE OPERE CONNESSE DENOMINATO "ASTRA"

Documento: **PROGETTO DEFINITIVO** N° Documento: **EPD0031**

ID PROGETTO: WF_ASTRA DISCIPLINA: PD TIPOLOGIA: EPD FORMATO: A1

Elaborato: **Verifica delle distanze minime dell'impianto dai fabbricati WTG_01**

FOGLIO:	1 di 6	SCALA:	1:5.000	
Progettazione:		Progettisti:		
 NEW DEVELOPMENTS S.r.l. piazza Europa, 14 - 87100 Cosenza (CS)				
Rev.	Data Revisione	Descrizione Revisione	Redatto	Approvato
00	16/03/2022	PRIMA EMISSIONE	New Dev.	Falck