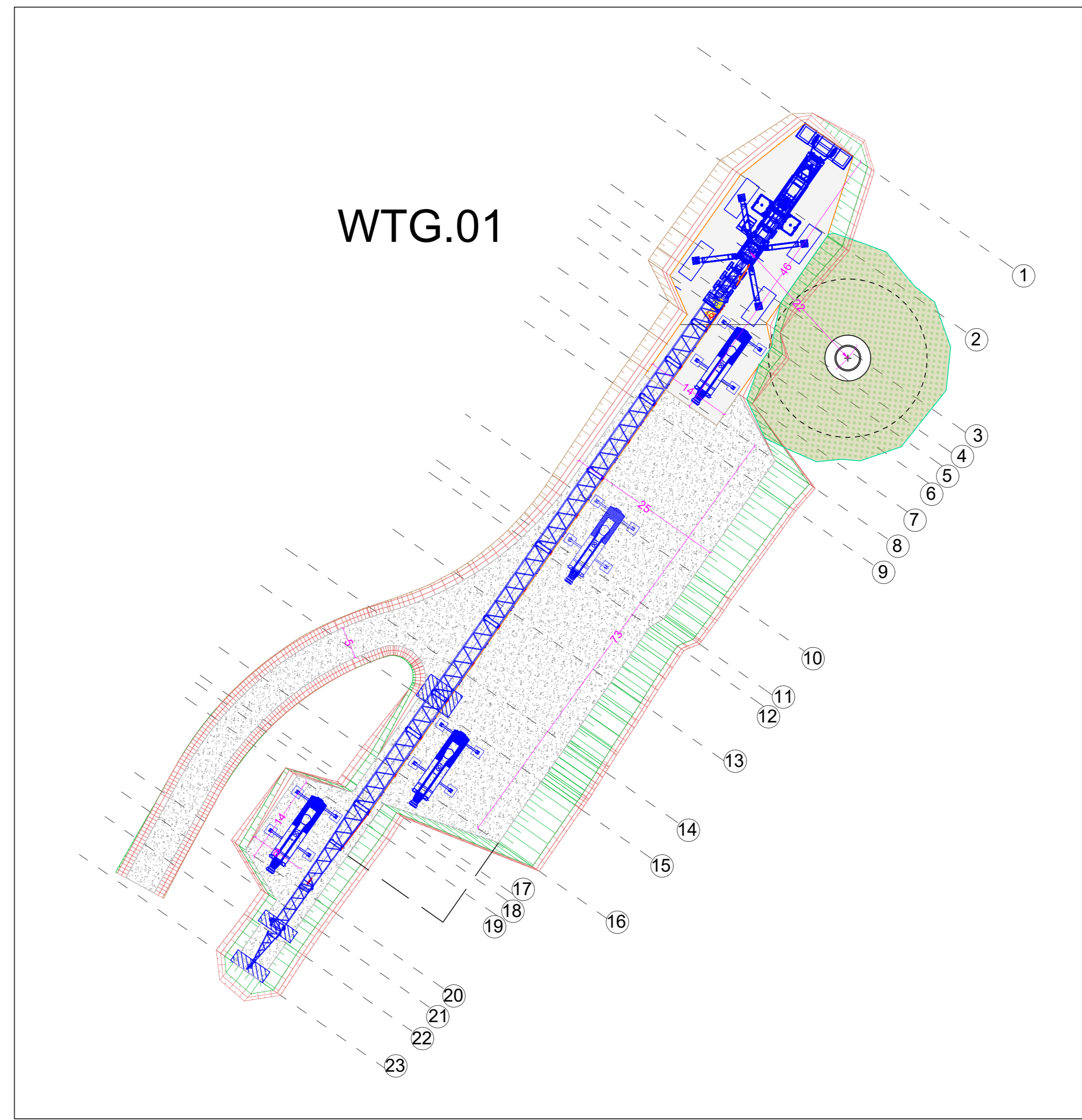
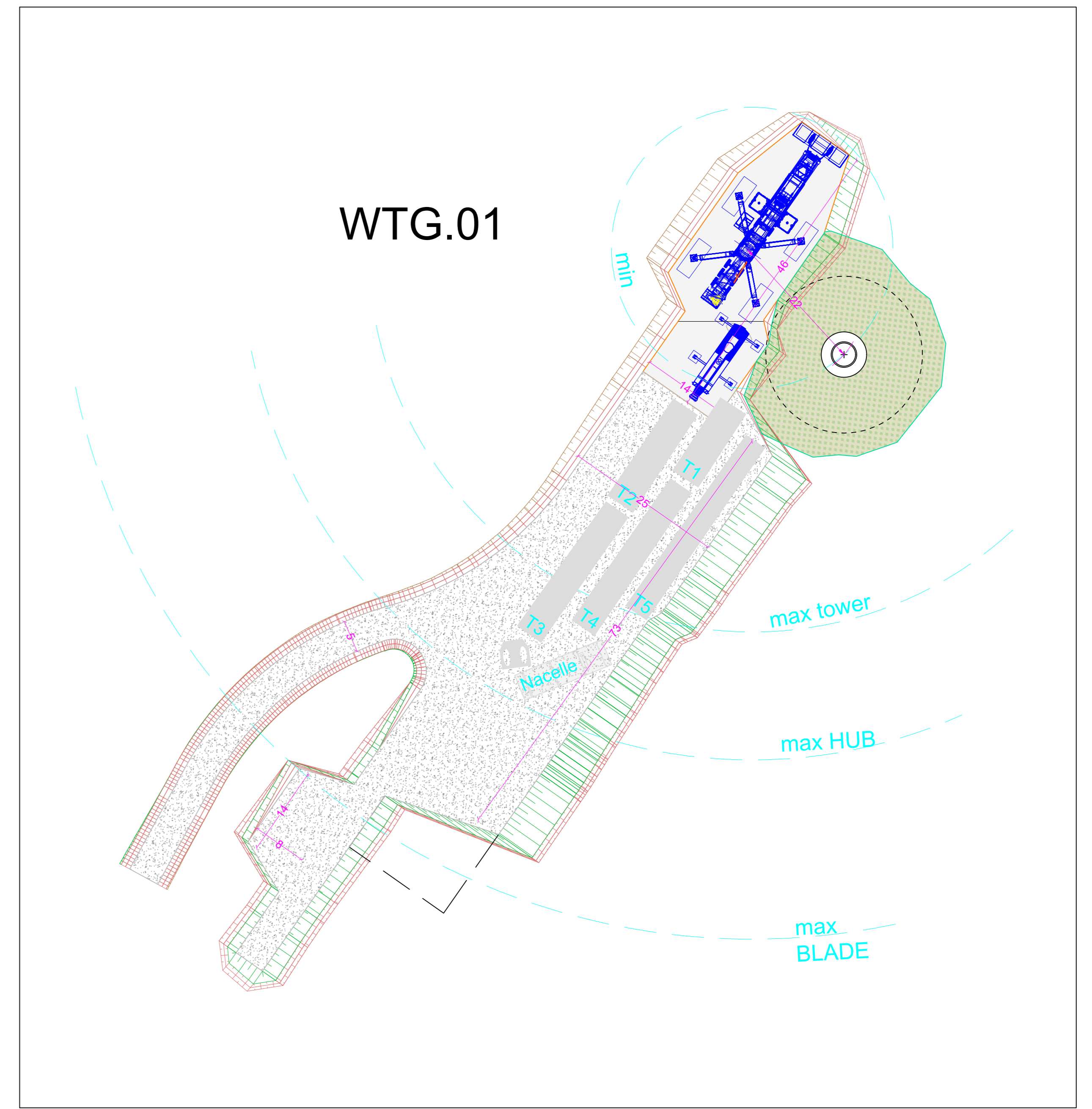


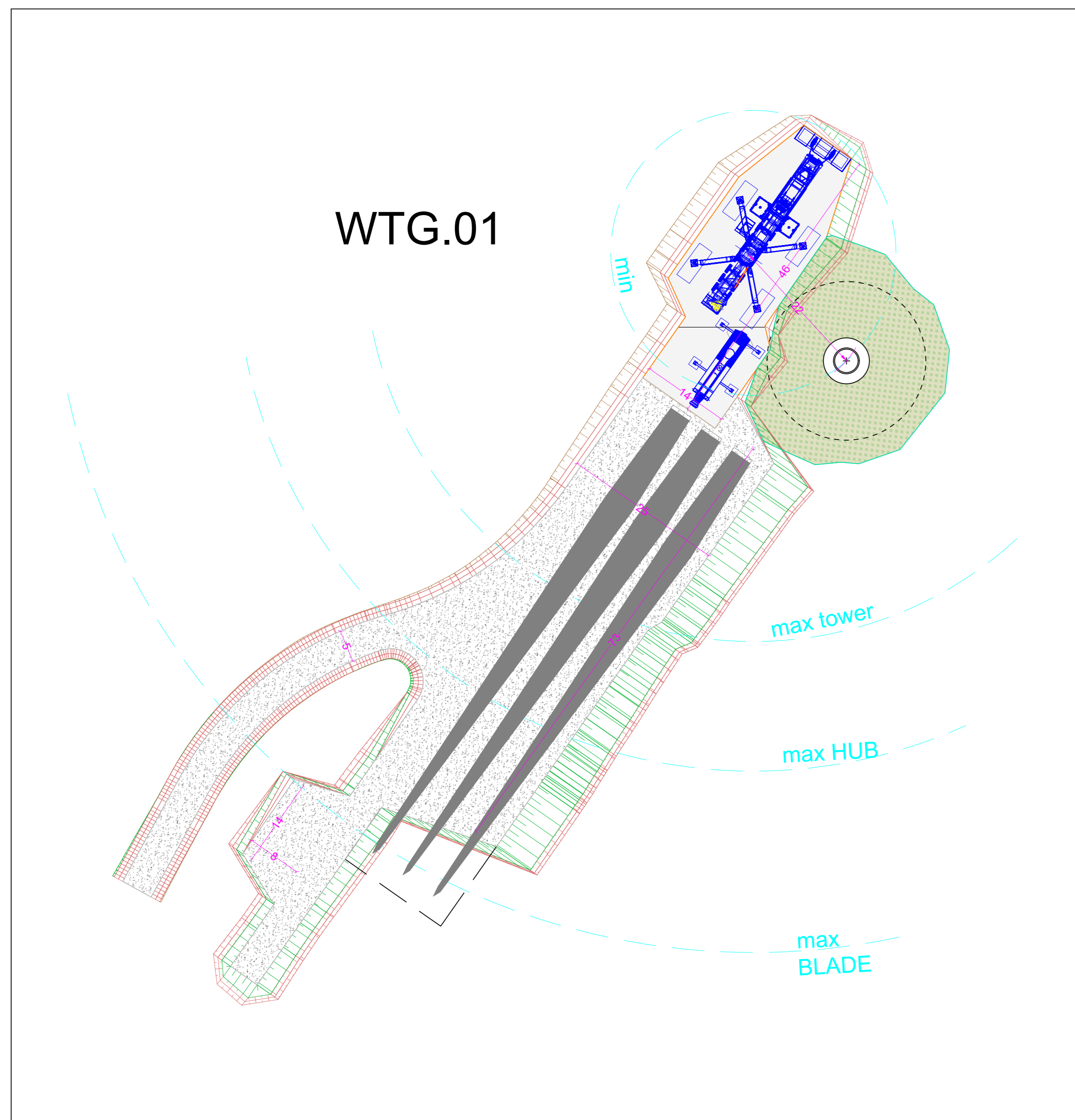
CONFIGURAZIONE 1 - SCAVO DI FONDAZIONE - SCALA 1:500



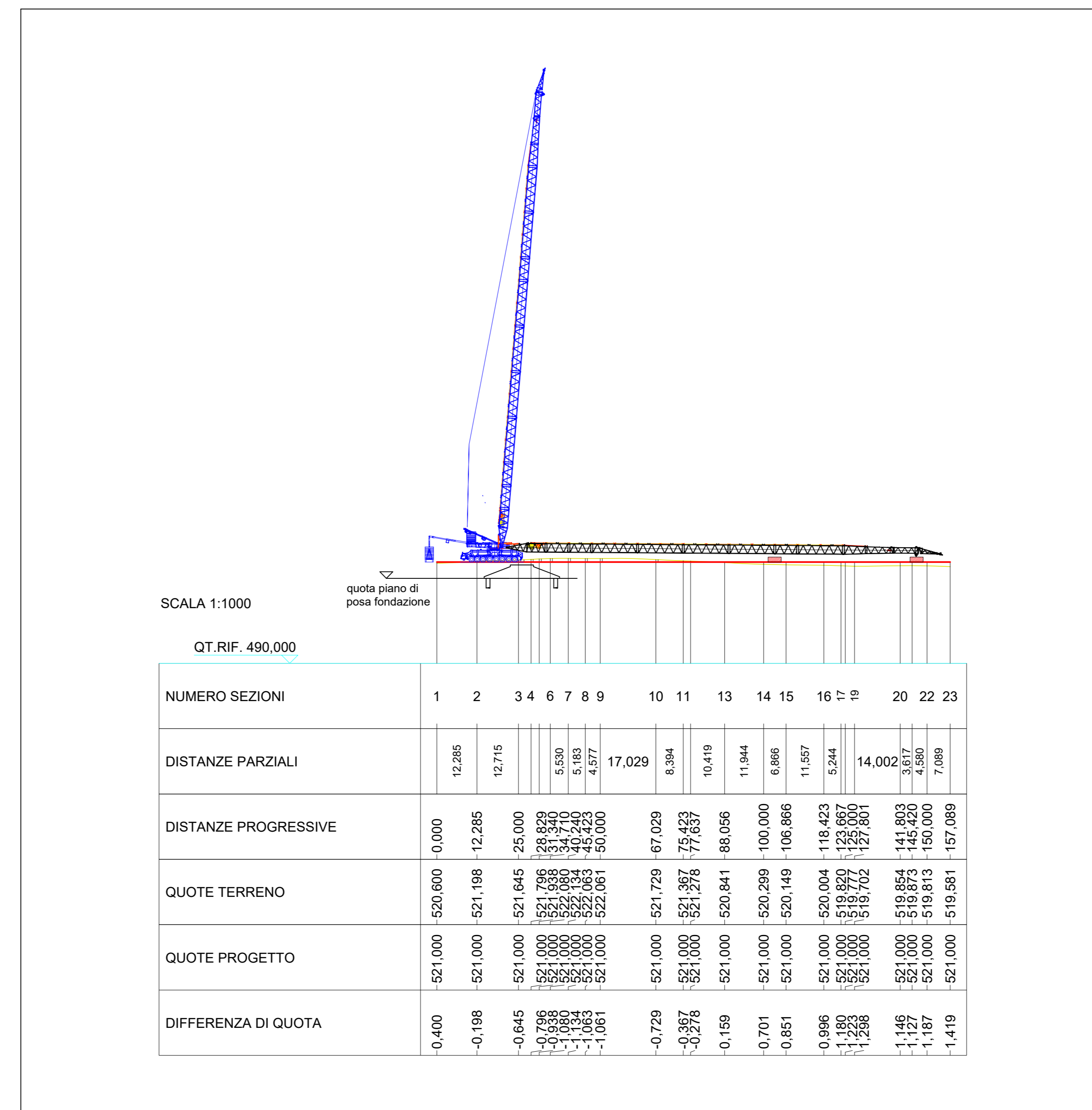
CONFIGURAZIONE 2 - MONTAGGIO GRU TRALICCIATA - SCALA 1:500



CONFIGURAZIONE 3- MONTAGGIO TRAMI E NAVICELLA - SCALA 1:500



CONFIGURAZIONE 4 - MONTAGGIO LAME - SCALA 1:500



PROFILO LONGITUDINALE PIAZZOLA MONTAGGIO - SCALA 1:1.000

- Legenda
- Viabilità in misto compattato min 2 kg/cm²
 - Piazzola gru in misto compattato min 5 kg/cm²
 - Sistemazione terreno vegetale inerbimento

REGIONE SICILIA

CASTRONOVO DI SICILIA

ROCCAPALUMBA

LERCARA FRIDDI

Commento:

ASSET DEVELOPMENT

Falk Renewables Sicilia S.r.l.

Ufficio amministrativo: via Alberto Falck, 4-16, 20099 Sesto San Giovanni (MI)
 W: www.falkrenewables.eu
 Cap. Soc. € 10.000 int.vers. Direzione e coordinamento da parte di Falk Renewables S.p.A.
 Sede legale: Corso Venezia, 16, 20121 Milano
 Registro Imprese Cod. Fiscale e Partita IVA 10531600962 - REA MI - 2538625

Titolo del Progetto:

PROGETTO PER LA REALIZZAZIONE E L'ESERCIZIO DI UN PARCO EOLICO CON IMPIANTO DI ACCUMULO E DELLE OPERE CONNESSE DENOMINATO "ASTRA"

Documento: **PROGETTO DEFINITIVO** N° Documento: **EPD0045**

di PROGETTO: WF_ASTR_A DISCIPLINA: EPD TIPOLOGIA: EPD FORMATO: A3

Elaborato:

Planimetrie e profili delle piazzole temporanee di cantiere 1 di 6

FOGLIO: 1 di 6 SCALA: 1:500 - 1:1.000

Progettazione:

NEW DEVELOPMENTS S.r.l.

piazza Europa, 14 - 87100 Cosenza (CS)

Progettisti:

Rev.	Data	Revisione	Descrizione	Redatto	Controllato	Approvato
00	16/03/2022	PRIMA EMISSIONE	New Dev	Falk	Falk	Falk