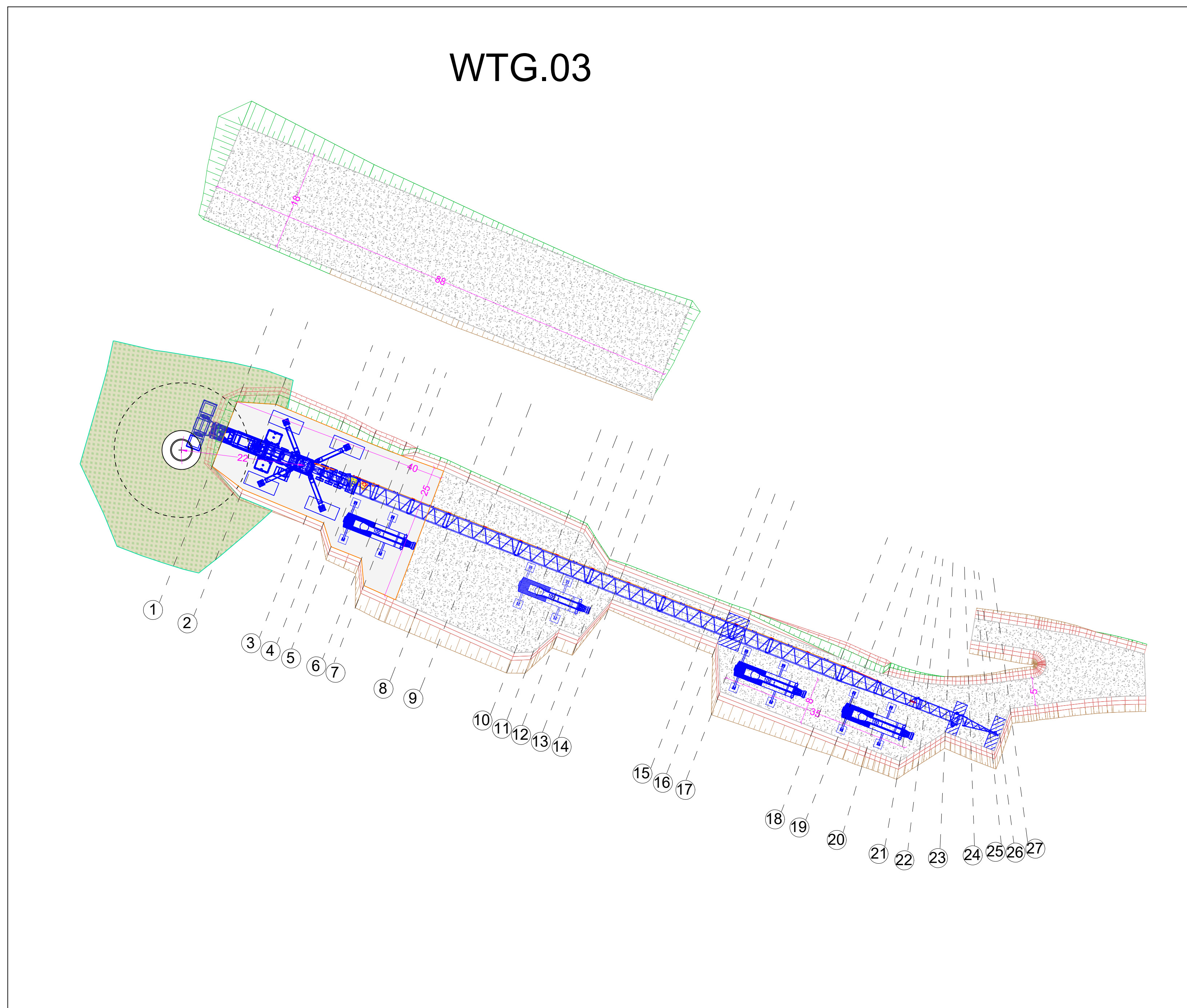
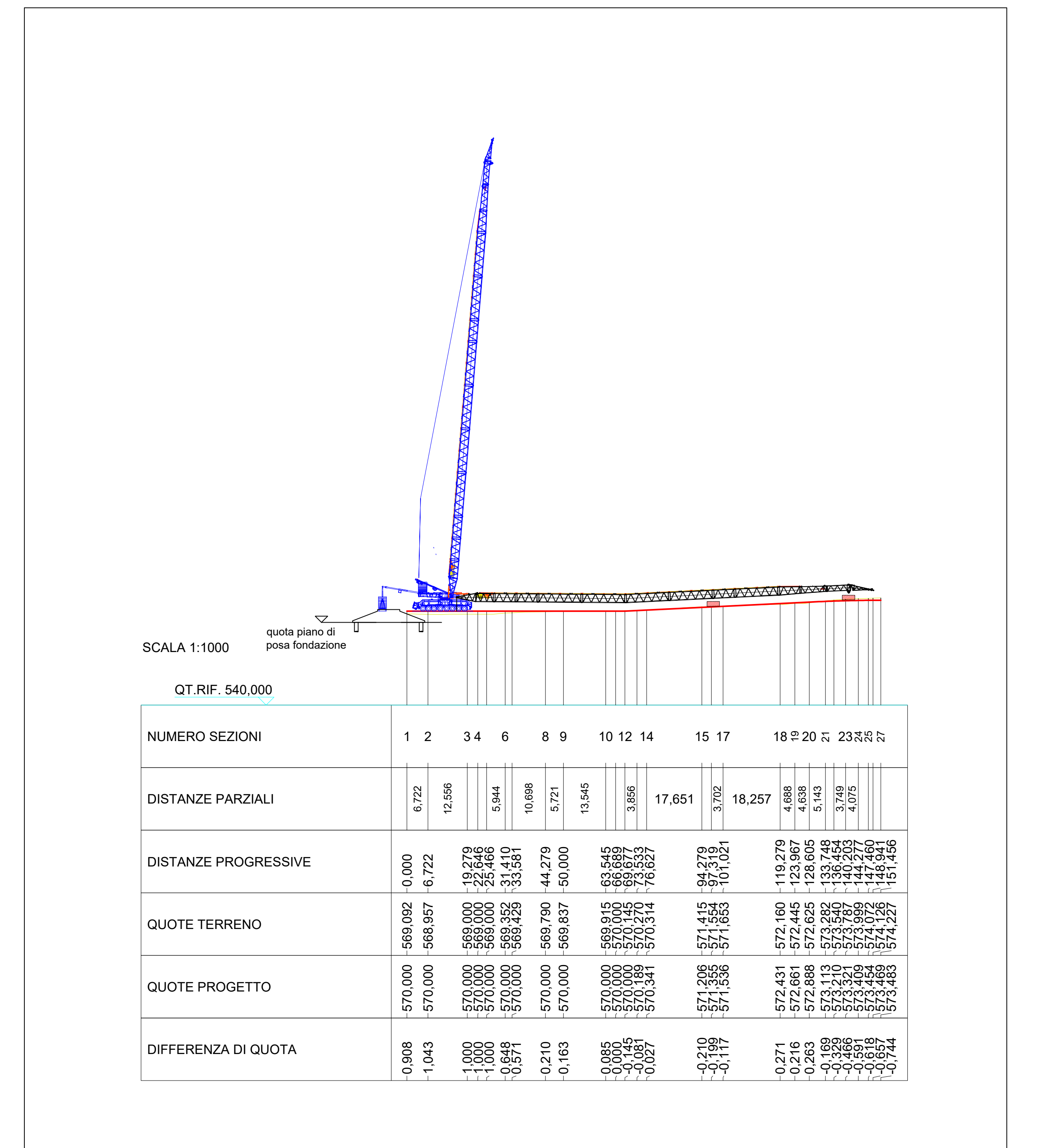




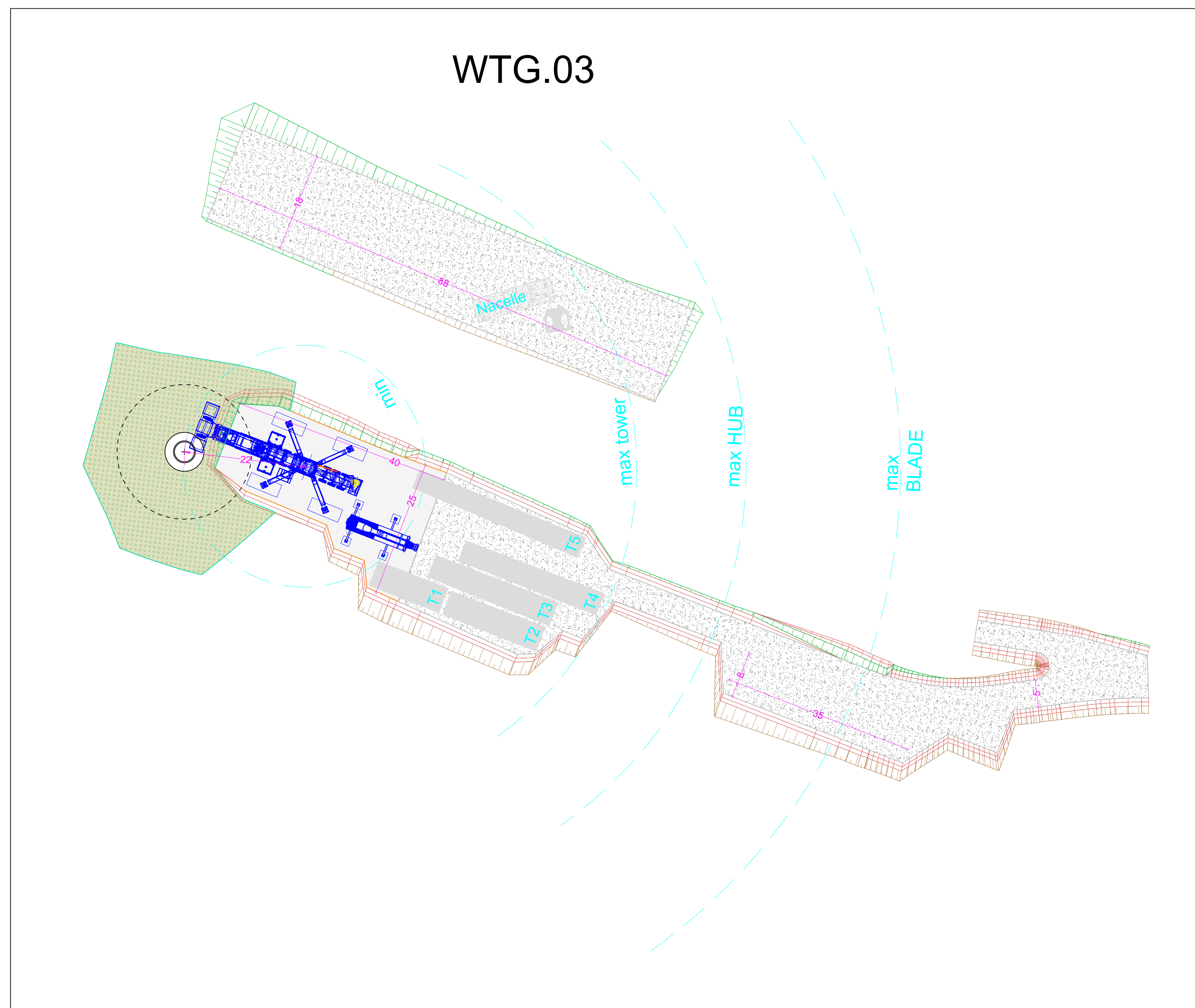
CONFIGURAZIONE 1 - SCAVO DI FONDAZIONE - SCALA 1:500



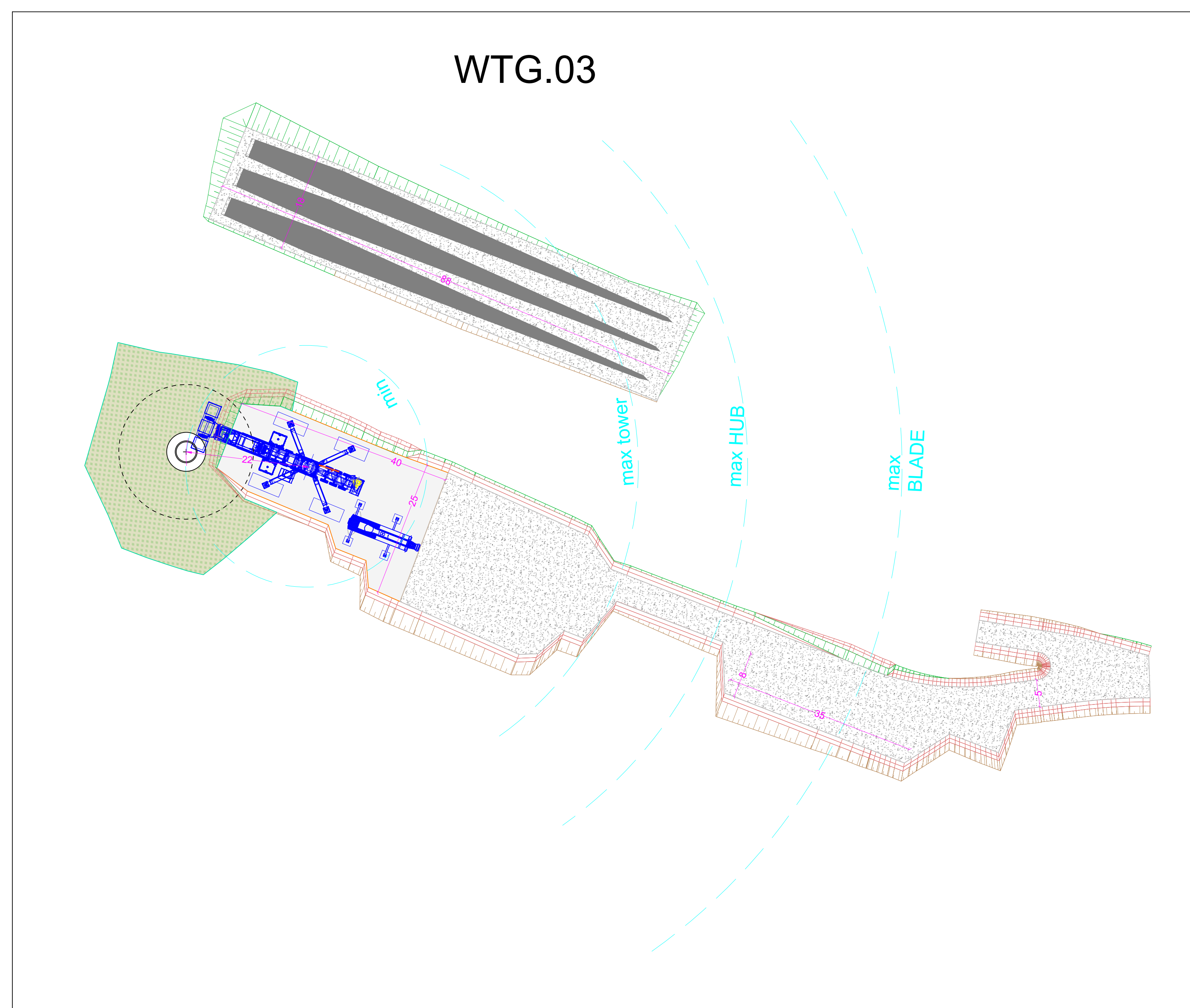
CONFIGURAZIONE 2 - MONTAGGIO GRU TRALICCIATA - SCALA 1:500



PROFILO LONGITUDINALE PIAZZOLA MONTAGGIO - SCALA 1:1000



CONFIGURAZIONE 3 - MONTAGGIO TRAMI E NAVICELLA - SCALA 1:500



CONFIGURAZIONE 4 - MONTAGGIO LAME - SCALA 1:500

- Legenda
- Viabilità in misto compatto min 2 kg/cm²
 - Piazzola gru in misto compatto min 5 kg/cm²
 - Sistemazione terreno vegetale inerbimento



Falck Renewables Sicilia S.r.l.
 Ufficio amministrativo: via Alberto Falck, 4/16, 20099 Sesto San Giovanni (MI)
 W: www.falckrenewables.eu
 Cap. Soc. € 10.000.000.000. Direzione e amministrazione da parte di Falck Renewables S.p.A.
 Sede legale: Corso Venezia, 16, 20121 Milano
 Registro Imprese Cod. Fiscale e Partita IVA 10331600962 - REA MI - 2538220

PROGETTO PER LA REALIZZAZIONE E L'ESERCIZIO DI UN PARCO EOLICO CON IMPIANTO DI ACCUMULO E DELLE OPERE CONNESSE DENOMINATO "ASTRA"

Documento:	PROGETTO DEFINITIVO		N° Documento:	EPD0047	
ID PROGETTO:	WF_ASTRA	DISCIPLINA:	EPD	FORMATO:	A2
Planimetrie e profili delle piazzole temporanee di cantiere 3 di 6					
FASCICOLO:	3 di 6	SCALA:	1:500 - 1:1.000		
Progettazione:					
Rev.:	Data Revisione	Descrizione Revisione	Redatto	Controllato	Approvato
00	16/03/2022	PRIMA EMISSIONE	New Dev.	Falck	Falck