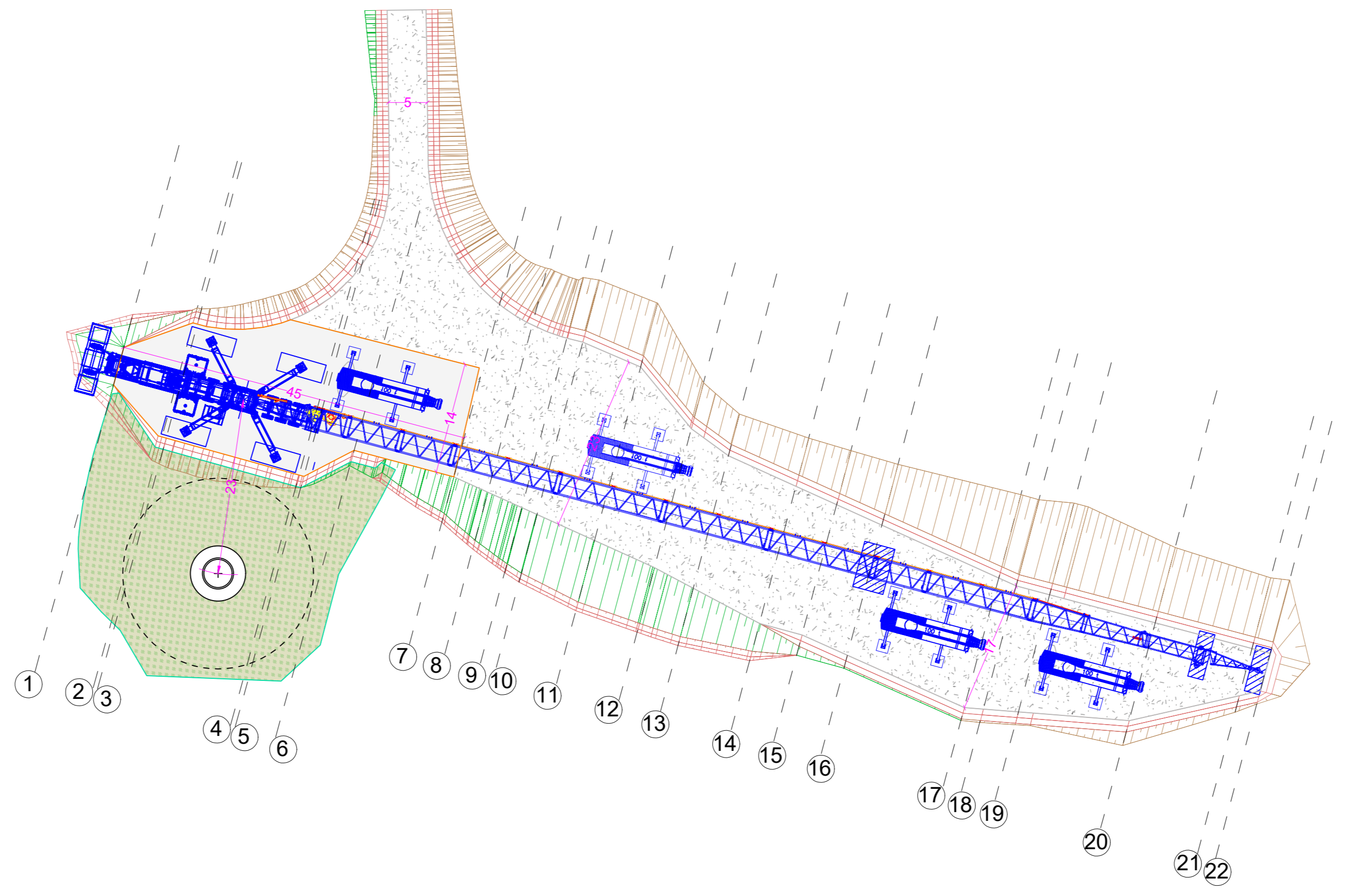


WTG.05



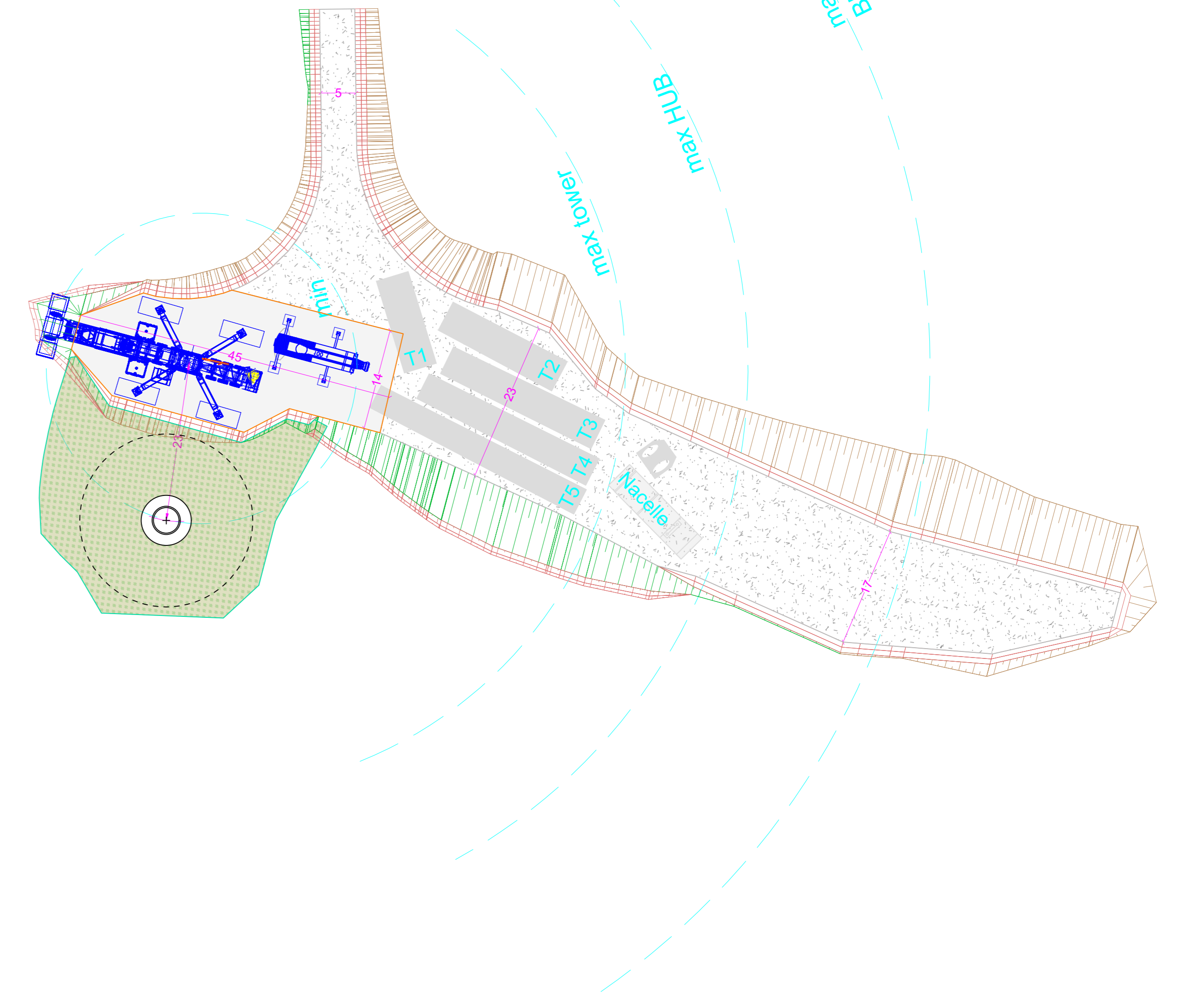
CONFIGURAZIONE 1 - SCAVO DI FONDAZIONE - SCALA 1:500

WTG.05



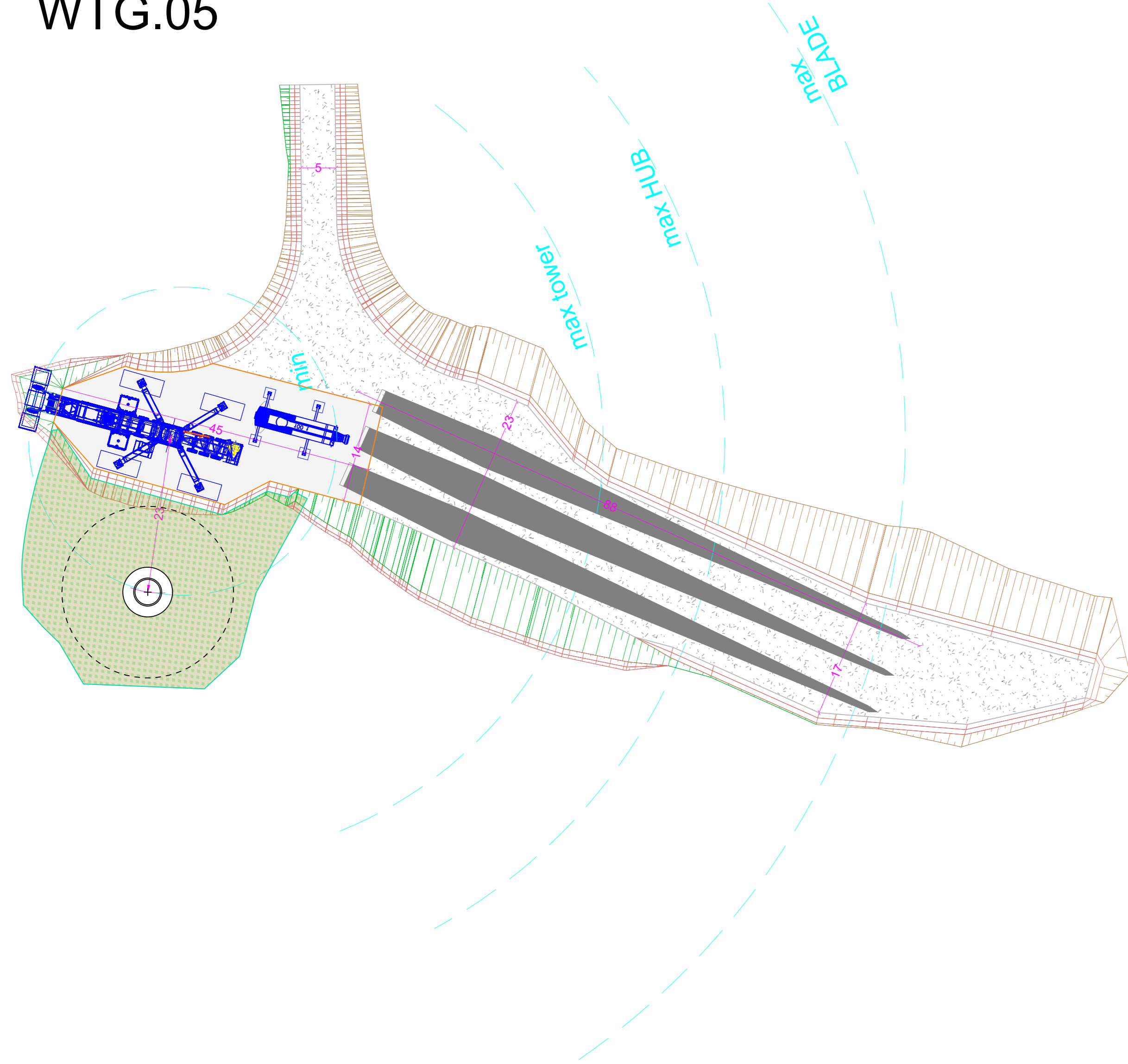
CONFIGURAZIONE 2 - MONTAGGIO GRU TRALICCIATA - SCALA 1:500

WTG.05

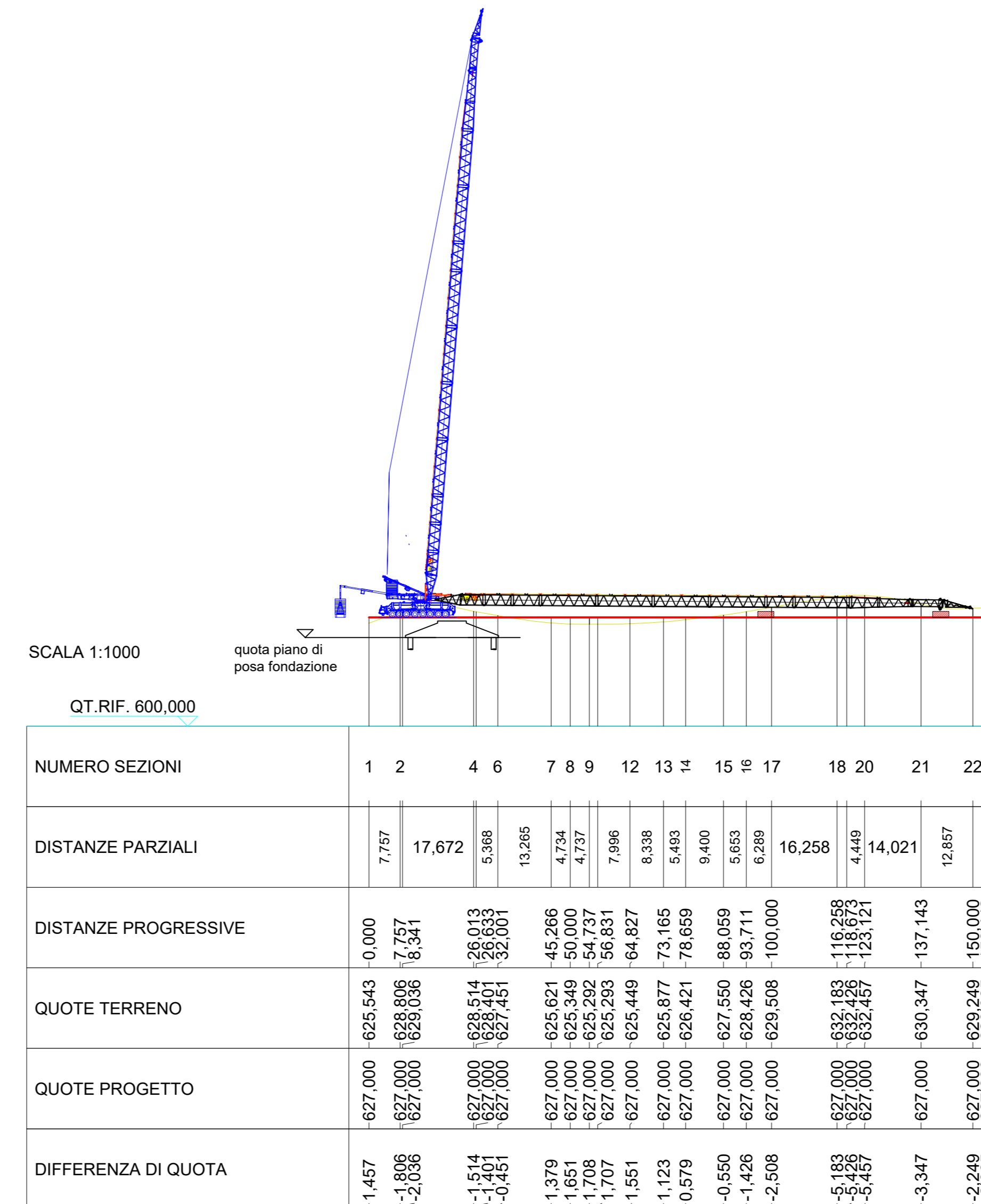


CONFIGURAZIONE 3 - MONTAGGIO TRAMI E NAVICELLA - SCALA 1:500

WTG.05



CONFIGURAZIONE 4 - MONTAGGIO LAME - SCALA 1:500



PROFILO LONGITUDINALE PIAZZOLA MONTAGGIO - SCALA 1:1.000

- Legenda
- Viabilità in misto compatto min 2 kg/cm²
 - Piazzola gru in misto compatto min 5 kg/cm²
 - Sistemazione terreno vegetale inerbimento

REGIONE SICILIA

CASTRONOVO DI SICILIA

ROCCAPALUMBA

LERCARA FRIDDI

Commento:

Falck Renewables ASSET DEVELOPMENT

Falck Renewables Sicilia S.r.l.
 Ufficio amministrativo: via Alberto Falck, 4-16, 20099 Sesto San Giovanni (MI)
 W: www.falckrenewables.eu
 Cap. Soc. € 10.000.000.000. Direzione e coordinamento da parte di Falck Renewables S.p.A.
 Sede legale: Corso Venezia, 16, 20121 Milano
 Registro Imprese Cod. Fiscale e Partita IVA 10531600962 - REA MI - 2538625

Titolo del Progetto:

PROGETTO PER LA REALIZZAZIONE E L'ESERCIZIO DI UN PARCO EOLICO CON IMPIANTO DI ACCUMULO E DELLE OPERE CONNESSE DENOMINATO "ASTRA"

Documento: **PROGETTO DEFINITIVO** N° Documento: **EPD0049**

PROGETTO: WF_ASTRAS DISCIPLINA: EPD TIPOLOGIA: EPD FORMATO: A4

Planimetrie e profili delle piazzole temporanee di cantiere 5 di 6

PROGETTO: 5 di 6 SCALA: 1:800-1:1.000

Progettazione:

NEW DEVELOPMENTS S.r.l. piazza Europa, 14 - 87100 Cosenza (CS) dott. Ing. Giovanni Guzzo Foliano dott. Ing. Amedeo Costabile dott. Ing. Francesco Meringolo

Rev.	Data	Revisione	Descrizione	Revisione	Redatto	Controllato	Approvato
00	16/03/2022	PRIMA EMISSIONE	New Dev	Falck	Falck		