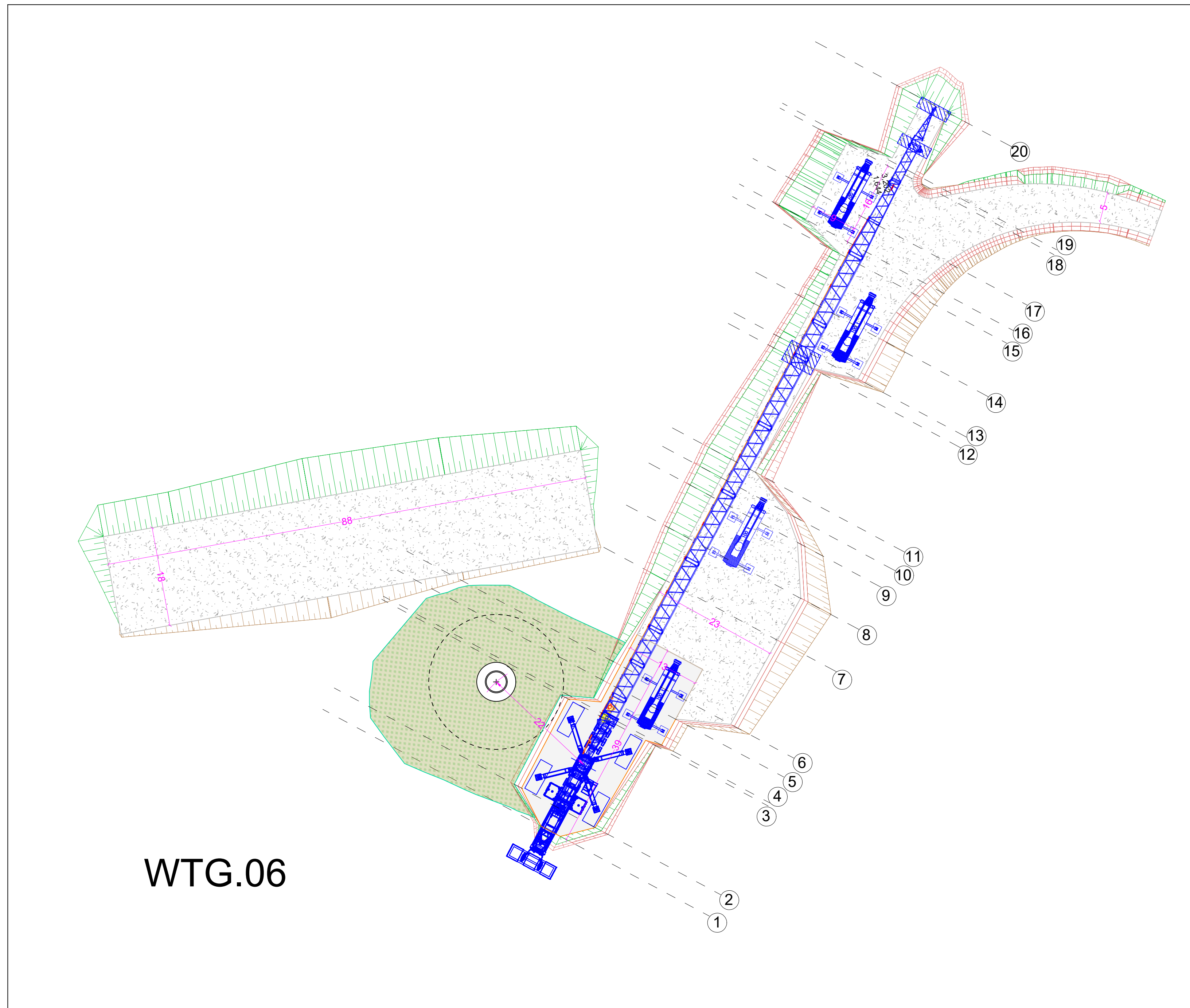




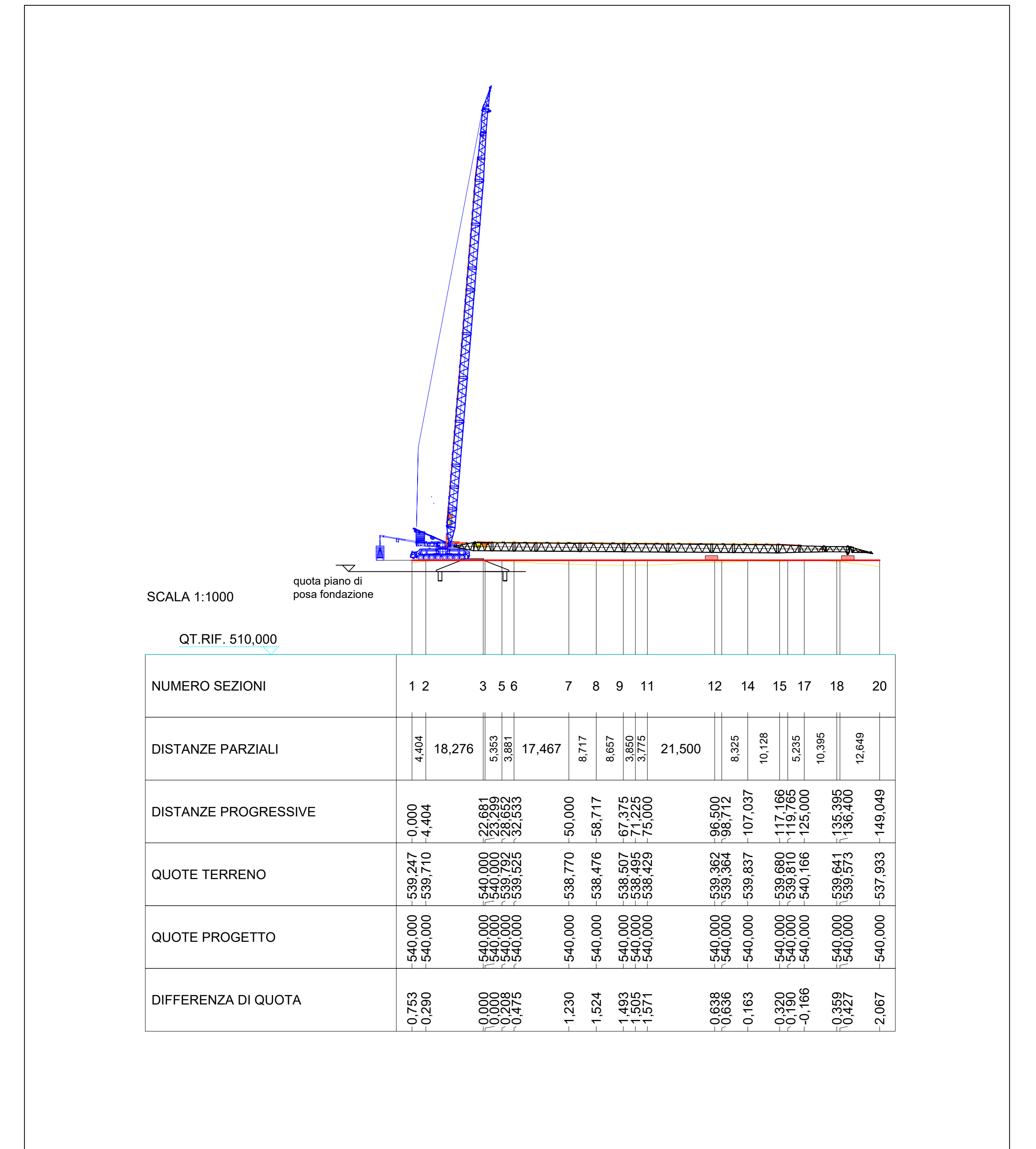
WTG.06

CONFIGURAZIONE 1 - SCAVO DI FONDAZIONE - SCALA 1:500

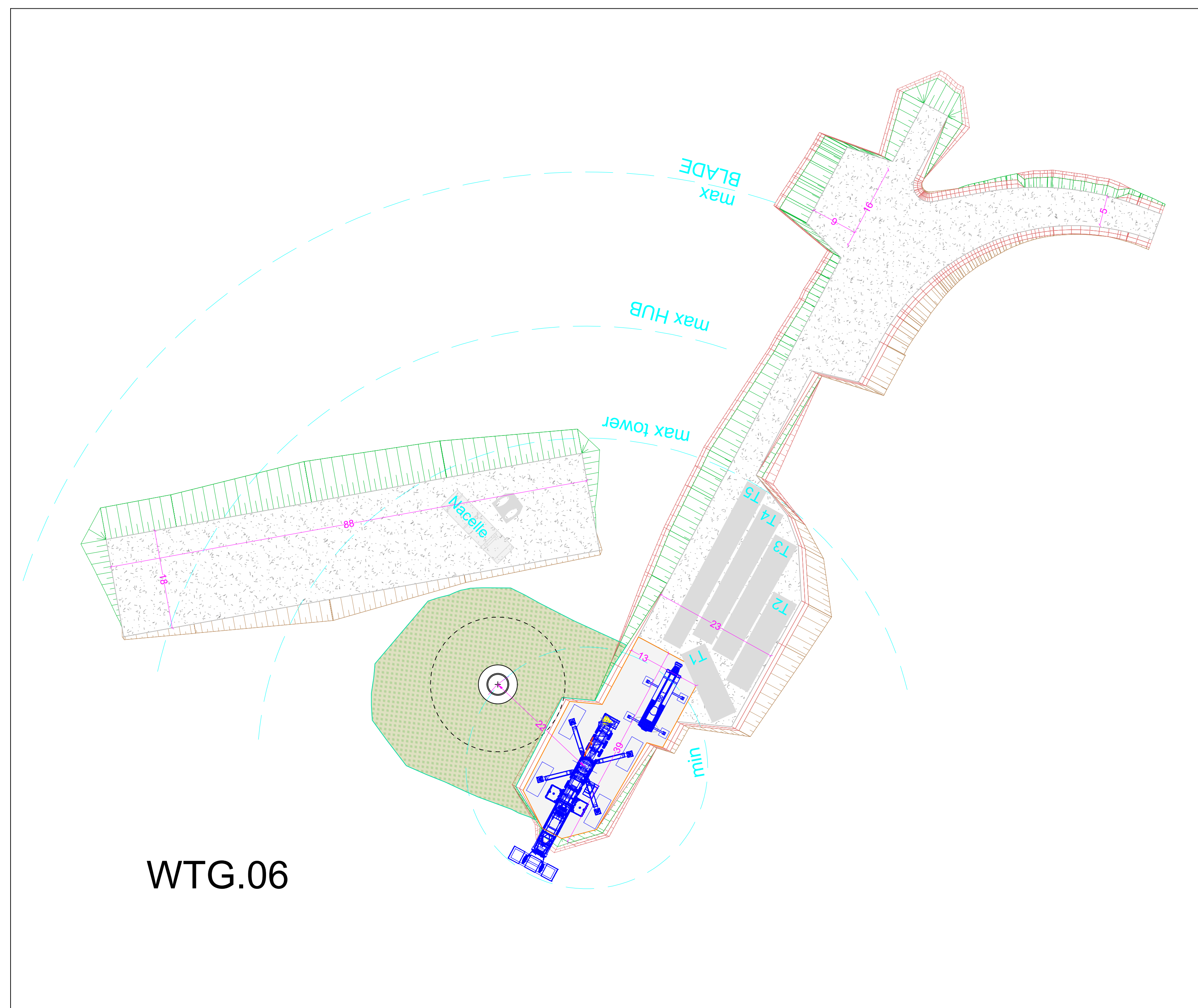


WTG.06

CONFIGURAZIONE 2 - MONTAGGIO GRU TRALICCIATA - SCALA 1:500

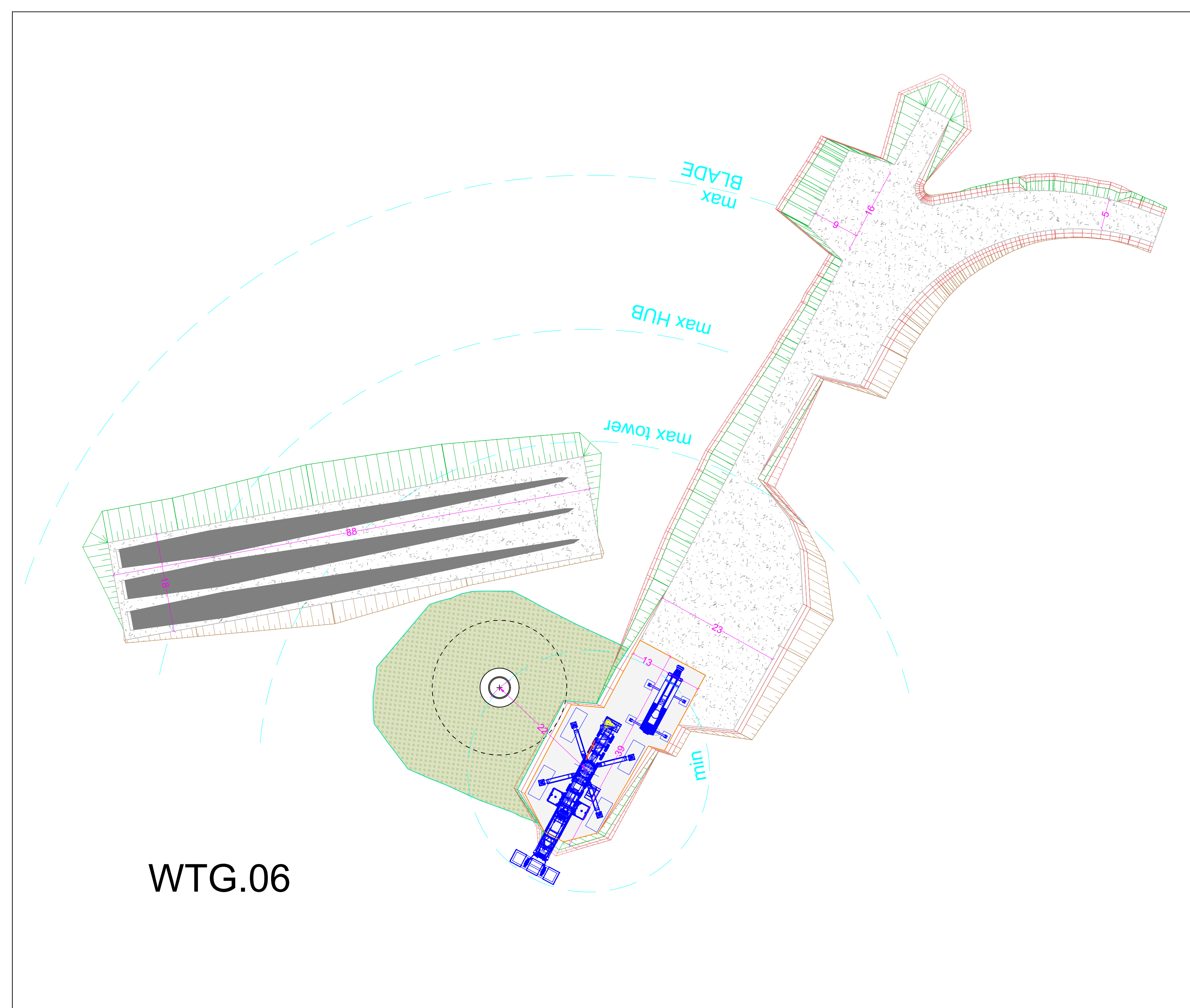


PROFILO LONGITUDINALE PIAZZOLA MONTAGGIO - SCALA 1:1000



WTG.06

CONFIGURAZIONE 3 - MONTAGGIO TRAMI E NAVICELLA - SCALA 1:500



WTG.06

CONFIGURAZIONE 4 - MONTAGGIO LAME - SCALA 1:500

- Legenda
- Viabilità in misto compattato min 2 kg/cm²
 - Piazzola gru in misto compattato min 5 kg/cm²
 - Sistemazione terreno vegetale inerbimento

REGIONE SICILIA

CASTRONOVO DI SICILIA

ROCCAPALUMBA

LERCARA FRIDDI

Falck Renewables Sicilia S.r.l.
 Ufficio amministrativo: via Alberto Falck, 4/16, 20099 Sesto San Giovanni (MI)
 W: www.falckrenewables.eu
 Cap. Soc. € 10.000.000.000. Direzione e amministrazione da parte di Falck Renewables S.p.A.
 Sede legale: Corso Venezia, 16, 20121 Milano
 Registro Imprese Cod. Fiscale e Partita IVA 10331600962 - REA MI - 2538620

**PROGETTO PER LA REALIZZAZIONE E L'ESERCIZIO
 DI UN PARCO EOLICO CON IMPIANTO DI ACCUMULO
 E DELLE OPERE CONNESSE DENOMINATO "ASTRA"**

Documento: **PROGETTO DEFINITIVO**

N° Documento: **EPD0050**

ID PROGETTO: **WF_ASTRA**

DISCIPLINA: **ED**

TIPOLOGIA: **EPD**

FORMATO: **A4**

Planimetrie e profili delle piazzole temporanee di cantiere 6 di 6

FOGLIO: **6 di 6**

SCALA: **1:500 - 1:1.000**

Progettazione:

NEW DEVELOPMENTS S.r.l.
 piazza Europa, 14 - 67100 Comerio (CS)

Progettisti:

ING. RICCARDO COSTABILE
 viale Mazzini, 44/27 - 00187 Roma (RM)

Progettisti:

ING. FRANCESCO MERLINO
 viale Mazzini, 44/27 - 00187 Roma (RM)

| Rev. | Data Revisione | Descrizione Revisione | Redatto | Controllato | Approvato |
|------|----------------|-----------------------|----------|-------------|-----------|
| 00 | 16/03/2022 | PRIMA EMISSIONE | New Dev. | Falck | Falck |