

**ISTANZA VIA**  
**Presentata al**  
**Ministero della Transizione Ecologica**  
**e al Ministero della Cultura**  
**(art. 23 del D. Lgs 152/2006 e ss. mm. ii)**

**PROGETTO**

**IMPIANTO FOTOVOLTAICO A TERRA (AGRIVOLTAICO)**  
**COLLEGATO ALLA RTN**  
**POTENZA NOMINALE 18,31 MW<sub>p</sub> – POTENZA IN IMMISSIONE 15 MW**  
*Comune di Belmonte Piceno e Servigliano (FM)*

**RELAZIONE DELLE INTERFERENZE**  
**21-00014-IT-BELMONTE\_PG-R04\_Rev0**


**PROPONENTE:**

**TEP RENEWABLES (BELMONTE PV) S.R.L.**  
**Viale SHAKESPEARE, 71 – 00144 Roma**  
**P. IVA e C.F. 16376251001 – REA RM - 1653235**

**PROGETTISTA:**


**ING. GIULIA GIOMBINI**  
**Iscritta all'Ordine degli Ingegneri della Provincia di Viterbo al n. A-1009**

<b>Data</b>	<b>Rev.</b>	<b>Tipo revisione</b>	<b>Redatto</b>	<b>Verificato</b>	<b>Approvato</b>
06/2022	0	Prima emissione	MV	GG	G.Calzolari

	<b>IMPIANTO FOTOVOLTAICO A TERRA (AGRIVOLTAICO)          COLLEGATO ALLA RTN          POTENZA NOMINALE 18,31 MWp          POTENZA IN IMMISSIONE 15 MW          Comune di Belmonte Piceno e Servigliano (FM)</b>	<b>Rev.</b>	<b>0</b>
	<b>21-00014-IT-BELMONTE_PG-R04_Rev0          RELAZIONE DELLE INTERFERENZE</b>	<b>Pag.</b>	2 di 10


## INDICE

<b>1</b>	<b>PREMESSA.....</b>	<b>4</b>
<b>2</b>	<b>AREA DI INSTALLAZIONE DELL'IMPIANTO .....</b>	<b>5</b>
<b>2.1</b>	<b>IDENTIFICAZIONE DELLE INTERFERENZE .....</b>	<b>5</b>
<b>2.2</b>	<b>RISOLUZIONE DELLE INTERFERENZE .....</b>	<b>10</b>

	<b>IMPIANTO FOTOVOLTAICO A TERRA (AGRIVOLTAICO)</b> <b>COLLEGATO ALLA RTN</b> <b>POTENZA NOMINALE 18,31 MWp</b> <b>POTENZA IN IMMISSIONE 15 MW</b> <b>Comune di Belmonte Piceno e Servigliano (FM)</b>	<b>Rev.</b>	<b>0</b>
	<b>21-00014-IT-BELMONTE_PG-R04_Rev0</b> <b>RELAZIONE DELLE INTERFERENZE</b>	<b>Pag.</b>	3 di 10

## Indice delle figure

Figura 2.1: Interferenze nell'area d'impianto.....	7
Figura 2.2: Panoramica sito d'impianto.....	8
Figura 2.3: Panoramica sito d'impianto.....	8
Figura 2.4: Panoramica sito d'impianto.....	9
Figura 2.6: Linea aerea di telecomunicazione. ....	9
Figura 2.7: Linea aerea di media tensione su palo. ....	10


	<b>IMPIANTO FOTOVOLTAICO A TERRA (AGRIVOLTAICO)          COLLEGATO ALLA RTN          POTENZA NOMINALE 18,31 MWp          POTENZA IN IMMISSIONE 15 MW          Comune di Belmonte Piceno e Servigliano (FM)</b>	<b>Rev.</b>	<b>0</b>
	<b>21-00014-IT-BELMONTE_PG-R04_Rev0          RELAZIONE DELLE INTERFERENZE</b>	<b>Pag.</b>	4 di 10

## 1 PREMESSA

Il progetto agrivoltaico descritto nella presente relazione da realizzarsi nell'area extraurbana dei comuni di Belmonte Piceno e Servigliano (Provincia di Fermo). L'area di intervento è ubicata nei Comuni di Belmonte Piceno e Servigliano, in provincia di Fermo, ad oltre 25 km dalla costa adriatica, nell'area ricompresa nel bacino del Fiume Ete Vivo.

L'area di studio si presenta come un paesaggio collinare a vocazione agricola caratterizzate da colline che raramente superano i 300 m s.l.m.; specificatamente nell'area di intervento le quote sono comprese tra un massimo di ca. 240 m s.l.m. ed un minimo di ca. 160 m s.l.m.

Nel presente documento verranno individuate le interferenze nell'area d'impianto (linee BT e MT e Linee Telefoniche).

	<b>IMPIANTO FOTOVOLTAICO A TERRA (AGRIVOLTAICO)</b> <b>COLLEGATO ALLA RTN</b> <b>POTENZA NOMINALE 18,31 MWp</b> <b>POTENZA IN IMMISSIONE 15 MW</b> <b>Comune di Belmonte Piceno e Servigliano (FM)</b>	<b>Rev.</b>	<b>0</b>
	<b>21-00014-IT-BELMONTE_PG-R04_Rev0</b> <b>RELAZIONE DELLE INTERFERENZE</b>	<b>Pag.</b>	5 di 10


## **2 AREA DI INSTALLAZIONE DELL'IMPIANTO**

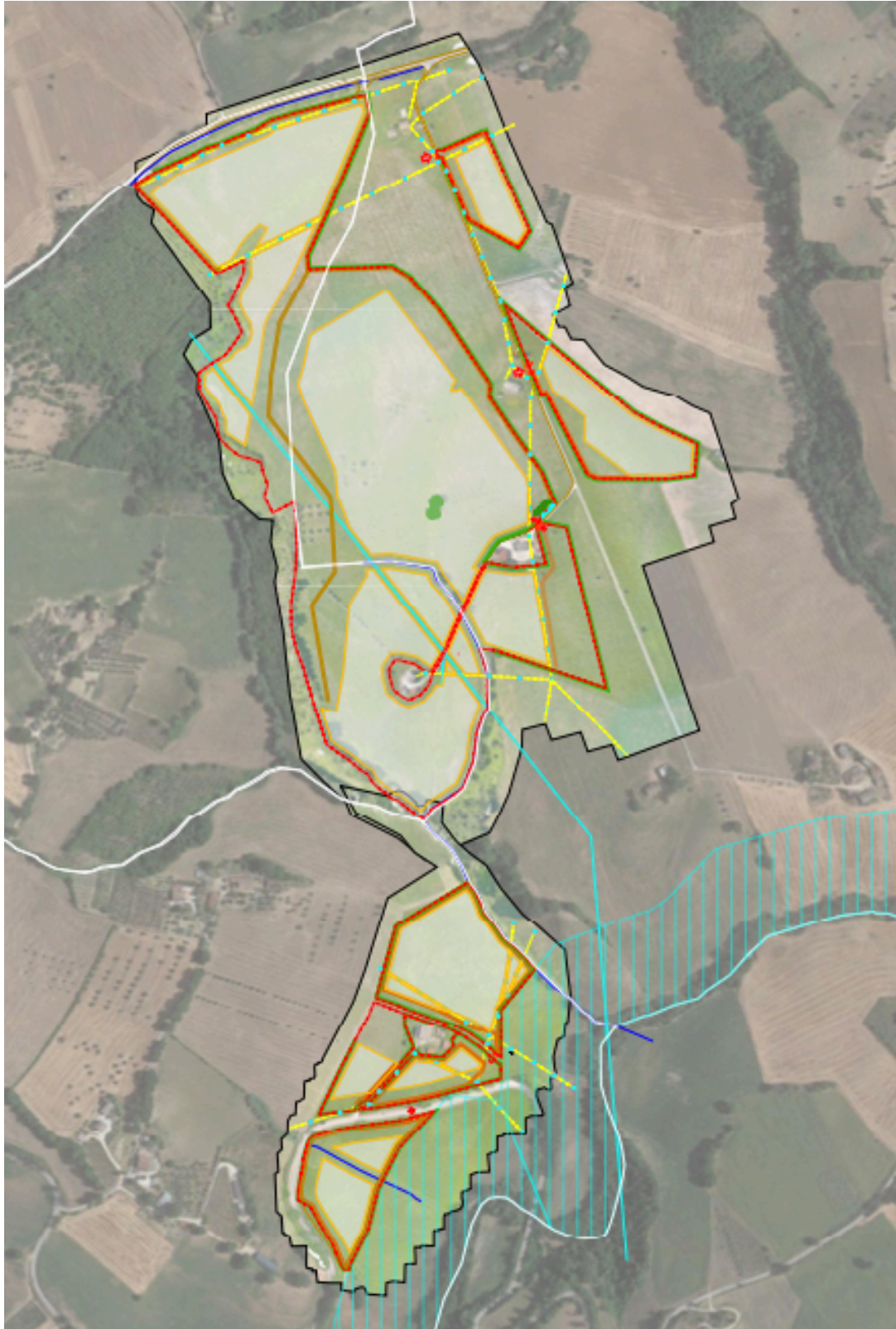
### **2.1 IDENTIFICAZIONE DELLE INTERFERENZE**


Nell'area agricola in cui il sito ricade si riscontra la presenza delle seguenti interferenze:

- linee aeree di media tensione nell'area a nord;
- linee aeree di bassa tensione che attraversano l'intero impianto;
- linee aeree di telecomunicazione che attraversano l'intero impianto;

così come rappresentato nella figura 2.1.

	<b>IMPIANTO FOTOVOLTAICO A TERRA (AGRIVOLTAICO) COLLEGATO ALLA RTN POTENZA NOMINALE 18,31 MWp POTENZA IN IMMISSIONE 15 MW Comune di Belmonte Piceno e Servigliano (FM)</b>	<b>Rev.</b>	<b>0</b>
	<b>21-00014-IT-BELMONTE_PG-R04_Rev0 RELAZIONE DELLE INTERFERENZE</b>	<b>Pag.</b>	6 di 10




	<b>IMPIANTO FOTOVOLTAICO A TERRA (AGRIVOLTAICO)          COLLEGATO ALLA RTN          POTENZA NOMINALE 18,31 MWp          POTENZA IN IMMISSIONE 15 MW          Comune di Belmonte Piceno e Servigliano (FM)</b>	<b>Rev.</b>	<b>0</b>
	<b>21-00014-IT-BELMONTE_PG-R04_Rev0          RELAZIONE DELLE INTERFERENZE</b>	<b>Pag.</b>	7 di 10



*Figura 2.1: Interferenze nell'area d'impianto.*



	<b>IMPIANTO FOTOVOLTAICO A TERRA (AGRIVOLTAICO)          COLLEGATO ALLA RTN          POTENZA NOMINALE 18,31 MWp          POTENZA IN IMMISSIONE 15 MW          Comune di Belmonte Piceno e Servigliano (FM)</b>	<b>Rev. 0</b>
	<b>21-00014-IT-BELMONTE_PG-R04_Rev0          RELAZIONE DELLE INTERFERENZE</b>	<b>Pag. 8 di 10</b>




*Figura 2.2: Panoramica sito d'impianto.*



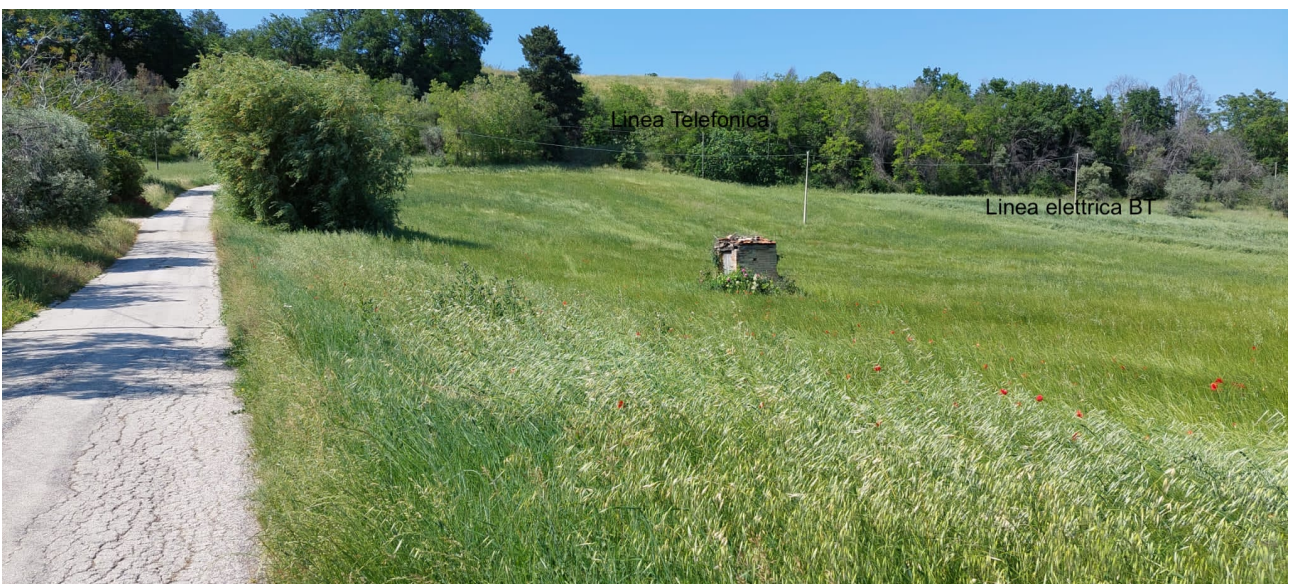
*Figura 2.3: Panoramica sito d'impianto.*



	<b>IMPIANTO FOTOVOLTAICO A TERRA (AGRIVOLTAICO)          COLLEGATO ALLA RTN          POTENZA NOMINALE 18,31 MWp          POTENZA IN IMMISSIONE 15 MW          Comune di Belmonte Piceno e Servigliano (FM)</b>	<b>Rev. 0</b>
	<b>21-00014-IT-BELMONTE_PG-R04_Rev0          RELAZIONE DELLE INTERFERENZE</b>	<b>Pag. 9 di 10</b>




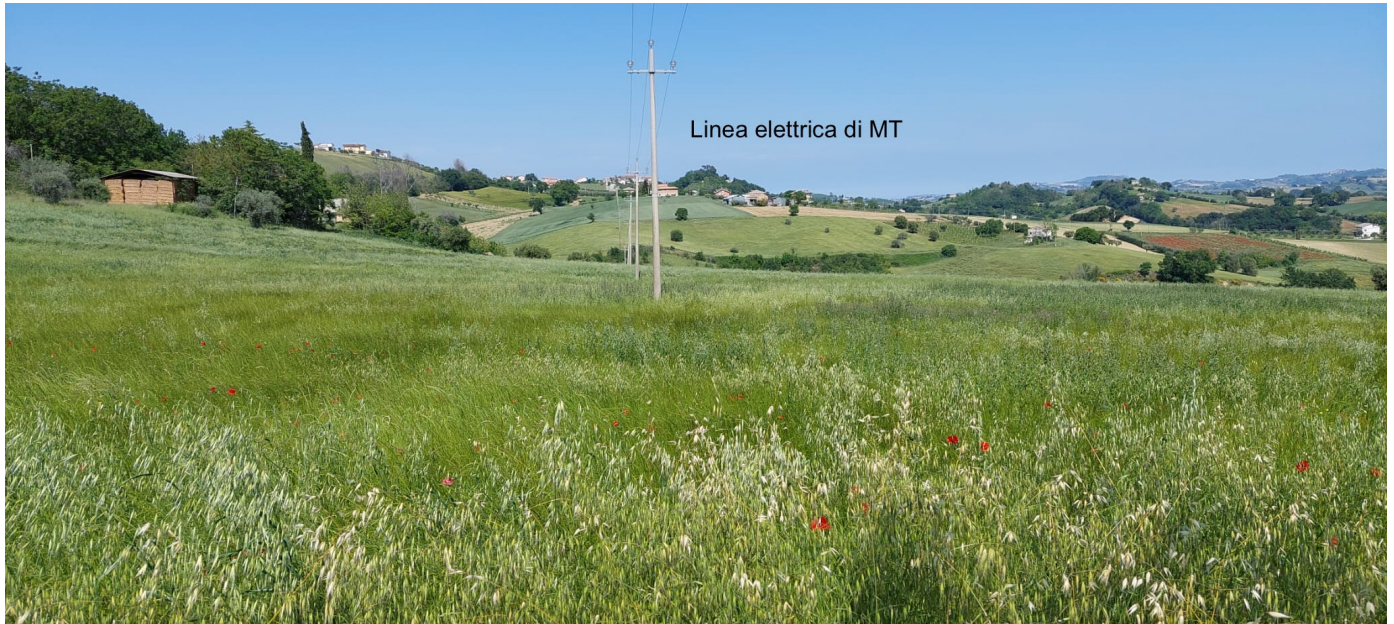
*Figura 2.4: Panoramica sito d'impianto.*



*Figura 2.5: Linea aerea di telecomunicazione.*



	<b>IMPIANTO FOTOVOLTAICO A TERRA (AGRIVOLTAICO)          COLLEGATO ALLA RTN          POTENZA NOMINALE 18,31 MWp          POTENZA IN IMMISSIONE 15 MW          Comune di Belmonte Piceno e Servigliano (FM)</b>	<b>Rev.</b>	<b>0</b>
	<b>21-00014-IT-BELMONTE_PG-R04_Rev0          RELAZIONE DELLE INTERFERENZE</b>	<b>Pag.</b>	10 di 10



*Figura 2.6: Linea aerea di media tensione su palo.*

## **2.2 RISOLUZIONE DELLE INTERFERENZE**

Le linee elettriche rilevate sono linee elettriche su tralicci o su palificate di Media e di Bassa tensione per le quali verrà garantita una fascia di rispetto di 4 metri (LINEE MT) e 3 metri (LINEE BT). Per quanto riguarda l'acquedotto interrato è stata garantita una fascia di rispetto di 5 metri mentre per le linee telefoniche la fascia di rispetto è di 1.5 metri.