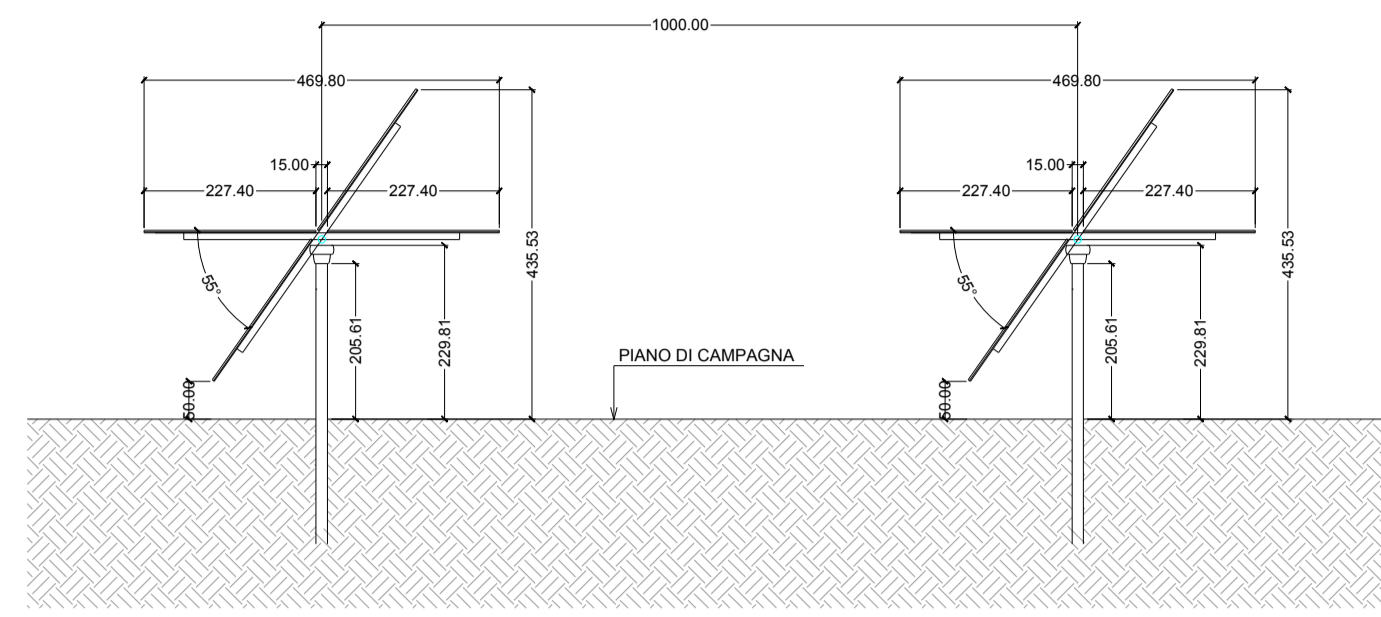
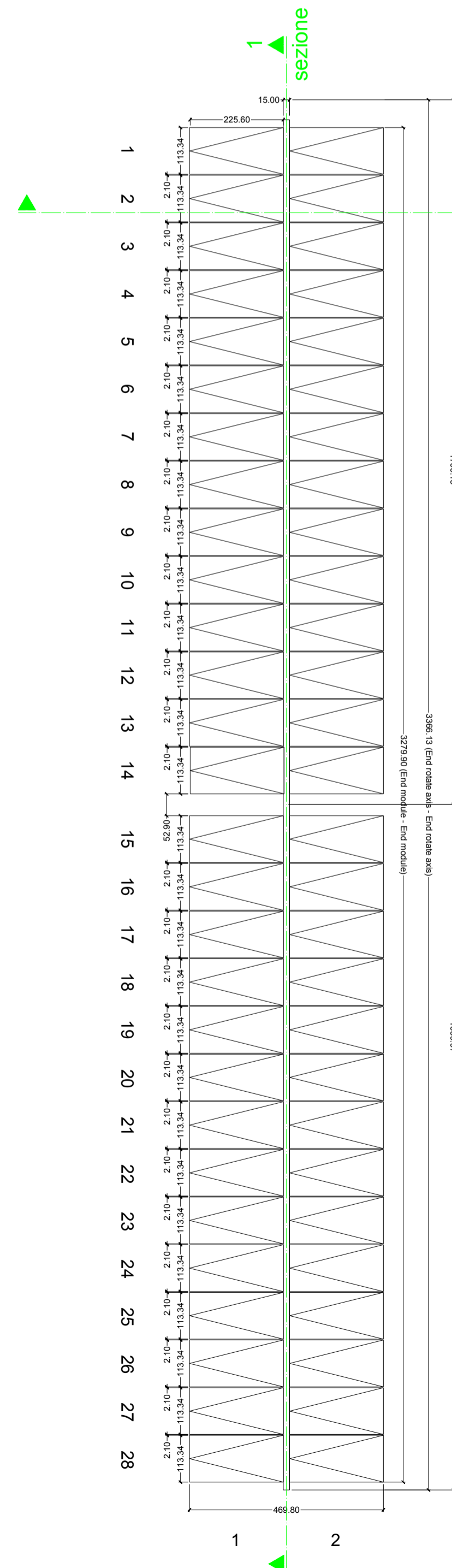


PARTICOLARE - STRUTTURE SOSTEGNO MODULI TIPOLOGICI

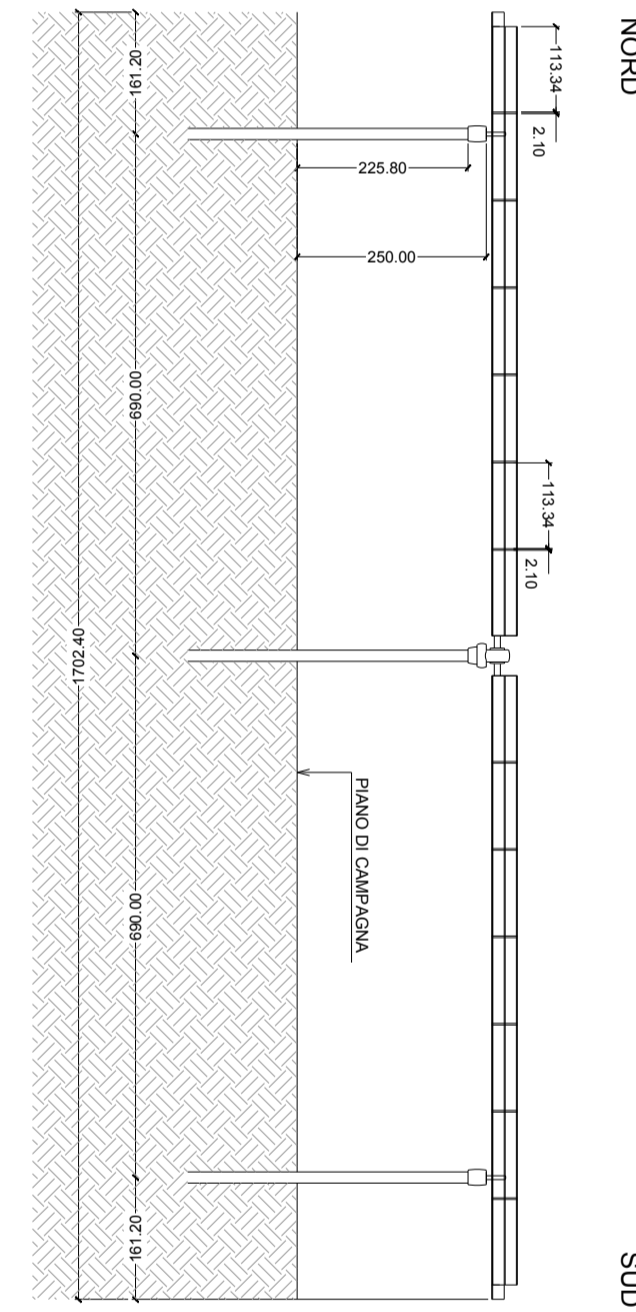
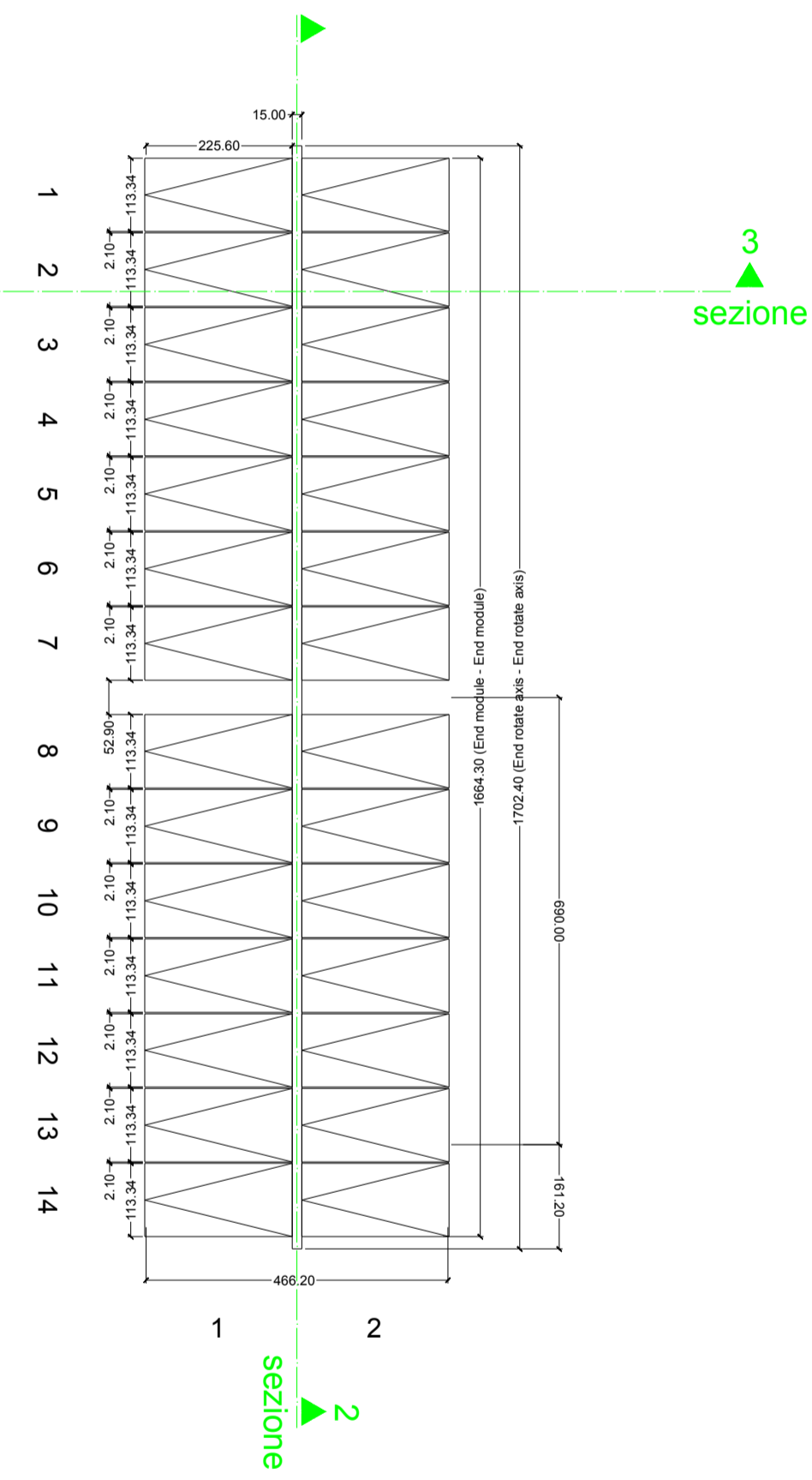
SEZIONE 3 (TRASVERSALE)
SCALA 1:100



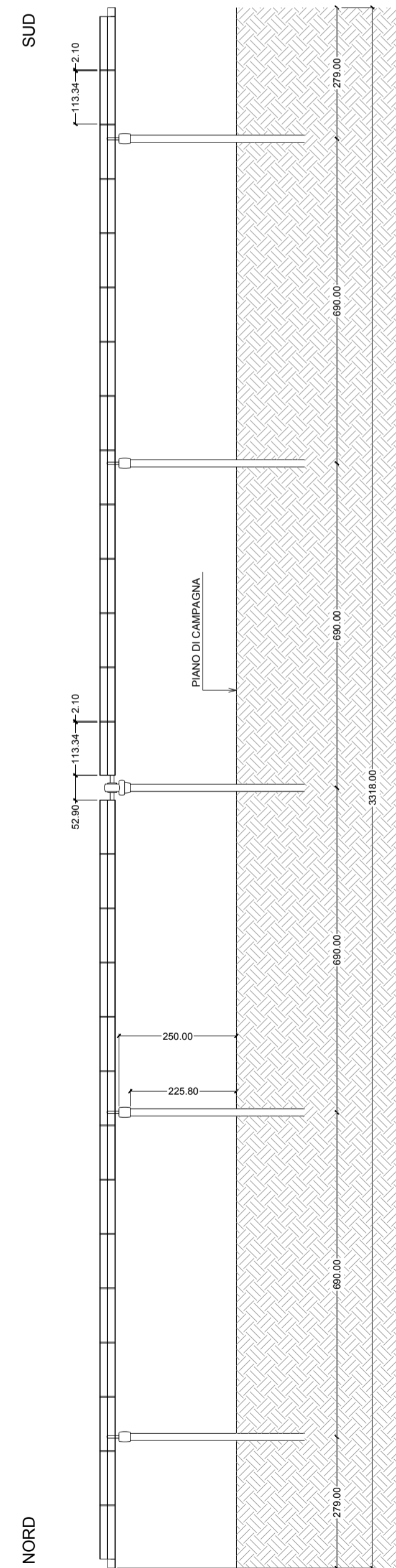
PIANTA
TIPO 1 (28 x 2)
SCALA 1:100



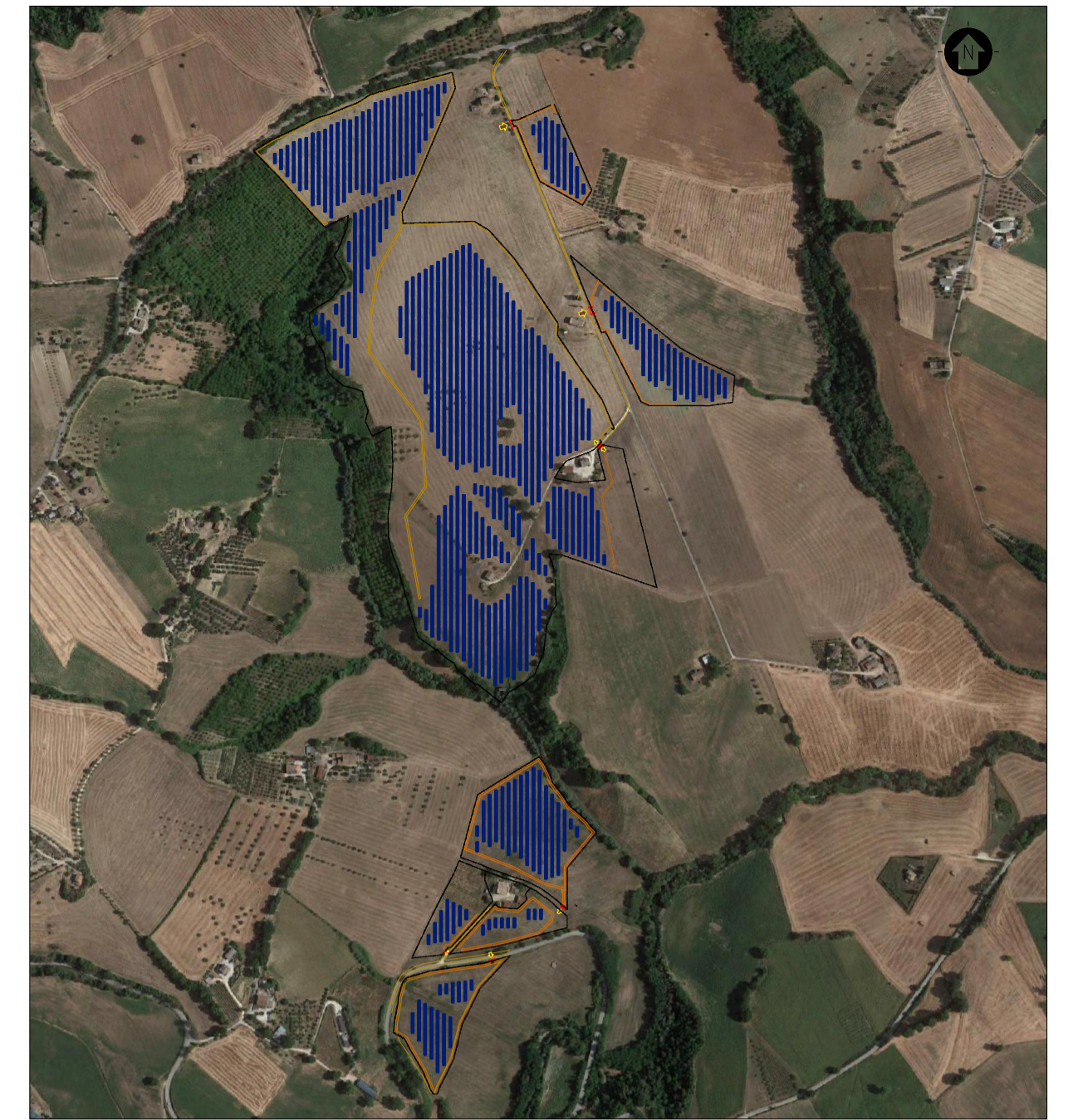
PIANTA
TIPO 2 (14 x 2)
SCALA 1:100



SEZIONE 2 (LONGITUDINALE)
TIPO 2 (14 x 2)
SCALA 1:100



SEZIONE 1 (LONGITUDINALE)
TIPO 1 (28 x 2)
SCALA 1:100



LEGENDA

- RECINZIONE IN PROGETTO
- ACCESSO AREA IMPIANTO
- VIABILITA' INTERNA IN PROGETTO
- TRACKER

0	Prima Emissione	PR	GG	GC	06/2022
Rev.	Descrizione	Redatto	Verificato	Approvato	Data

Proponente:	TEP RENEWABLES (BELMONTE PV) S.R.L. Viale Shakesperare, 71 - 00144 Roma P.IVA e C.F. 16376251001- REA RM - 1653235
Oggetto:	IMPIANTO AGRO FOTOVOLTAICO BELMONTE SERVIGLIANO Comuni di Belmonte e Servigliano (FM) Potenza totale impianto 18.31 MW PROGETTO DEFINITIVO IMPIANTO FOTOVOLTAICO ART.23 del D. Lgs 152/2006 e ss. mm. ii)
Progettisti:	ING. GIULIA GIOMBINI Iscritta all'Ordine degli Ingegneri della Provincia di Viterbo al n. A-1009
Tavola:	PARTICOLARE STRUTTURE DI SOSTEGNO MODULI
Rev:	21-00014-IT-BELMONTE_CV-T01
E' VIETATA LA RIPRODUZIONE DI QUESTO DOCUMENTO SENZA PREVENTIVA AUTORIZZAZIONE SCRITTA DELLA TEP RENEWABLES ITALIA S.R.L.	

N. Tav.
CV-T01

Scala: -