

ERGON 20 SOTTOCAMPO 1	ERGON 20 SOTTOCAMPO 1 - SISTEMA ACCUMULO
INVERTER: SMA - SC3000UP POTENZA nom AC INVERTER: 3.000 kVA TOTALE STRINGHE: 176 TOTALE MODULI: 6.336 moduli TIPOLOGIA MODULI: TRINA SOLAR TRN360(181)DC 550W POTENZA TOTALE DC: 3.484,80 kW	INVERTER: SMA - SC3000UP (progressi dedicati) DC CONVERTER: 500 kW (3 unità) POTENZA nom: 1.500 kW CAPACITA' ACCUMULO: 2.500 kWh CORRENTE CARICASCARICA: 1000A (carica e scarica) NOMINAL RATE: 0,5C (carica e scarica)

ERGON 20 SOTTOCAMPO 2	ERGON 20 SOTTOCAMPO 3 - SISTEMA ACCUMULO
INVERTER: SMA - SC3000UP POTENZA nom AC INVERTER: 3.000 kVA TOTALE STRINGHE: 176 TOTALE MODULI: 6.300 moduli TIPOLOGIA MODULI: TRINA SOLAR TRN360(181)DC 550W POTENZA TOTALE DC: 3.465,00 kW	INVERTER: SMA - SC3000UP (progressi dedicati) DC CONVERTER: 500 kW (3 unità) POTENZA nom: 1.500 kW CAPACITA' ACCUMULO: 2.500 kWh CORRENTE CARICASCARICA: 1000A (carica e scarica) NOMINAL RATE: 0,5C (carica e scarica)

ERGON 20 SOTTOCAMPO 3	ERGON 20 SOTTOCAMPO 4 - SISTEMA ACCUMULO
INVERTER: SMA - SC3000UP POTENZA nom AC INVERTER: 3.000 kVA TOTALE STRINGHE: 176 TOTALE MODULI: 6.300 moduli TIPOLOGIA MODULI: TRINA SOLAR TRN360(181)DC 550W POTENZA TOTALE DC: 3.465,00 kW	INVERTER: SMA - SC3000UP (progressi dedicati) DC CONVERTER: 500 kW (3 unità) POTENZA nom: 1.500 kW CAPACITA' ACCUMULO: 2.500 kWh CORRENTE CARICASCARICA: 1000A (carica e scarica) NOMINAL RATE: 0,5C (carica e scarica)

ERGON 20 SOTTOCAMPO 4	ERGON 20 SOTTOCAMPO 5
INVERTER: SMA - SC3000UP POTENZA nom AC INVERTER: 3.000 kVA TOTALE STRINGHE: 144 TOTALE MODULI: 5.184 moduli TIPOLOGIA MODULI: TRINA SOLAR TRN360(181)DC 550W POTENZA TOTALE DC: 2.851,20 kW	INVERTER: SMA - SC3000UP (progressi dedicati) DC CONVERTER: 500 kW (3 unità) POTENZA nom: 1.500 kW CAPACITA' ACCUMULO: 2.500 kWh CORRENTE CARICASCARICA: 1000A (carica e scarica) NOMINAL RATE: 0,5C (carica e scarica)

ERGON 20 SOTTOCAMPO 5	ERGON 20 SOTTOCAMPO 6
INVERTER: SMA - SC3000UP POTENZA nom AC INVERTER: 3.000 kVA TOTALE STRINGHE: 144 TOTALE MODULI: 5.184 moduli TIPOLOGIA MODULI: TRINA SOLAR TRN360(181)DC 550W POTENZA TOTALE DC: 2.851,20 kW	INVERTER: SMA - SC3000UP POTENZA nom AC INVERTER: 3.000 kVA TOTALE STRINGHE: 141 TOTALE MODULI: 5.076 moduli TIPOLOGIA MODULI: TRINA SOLAR TRN360(181)DC 550W POTENZA TOTALE DC: 2.791,80 kW

ERGON 20 - COLLEGAMENTI MT					
LINEA (RAMO)	SOTTOCAMPI	POTENZA DC	POTENZA AC nom. (@25°C)	TRAFO 0,69/20 kV	
BLU	3-2-1	10.414,80 kW	9.180 kVA	9.000 kVA	
VERDE	4-5-6	8.494,20 kW	9.180 kVA	9.000 kVA	

ERGON 20					
N. INVERTER	STRINGHE	MODULI	POTENZA DC	POTENZA AC nom.	TRAFO 0,69/20 kV
6	955	34380	18.909 kW	18.360 kVA	18.000 kVA


PROGETTO PER LA REALIZZAZIONE DI UN IMPIANTO FOTOVOLTAICO DA 18.909 Mwp DENOMINATO "ERGON 20"




Regione Lazio
 Comune di Montalto di Castro (VT)
 località "Vaccareccia"

Progetto Elettrico/TV:
 Ing. Federico Boni
 Progetto Edil. / Impianti:
 Arch. Antonella Ferrini

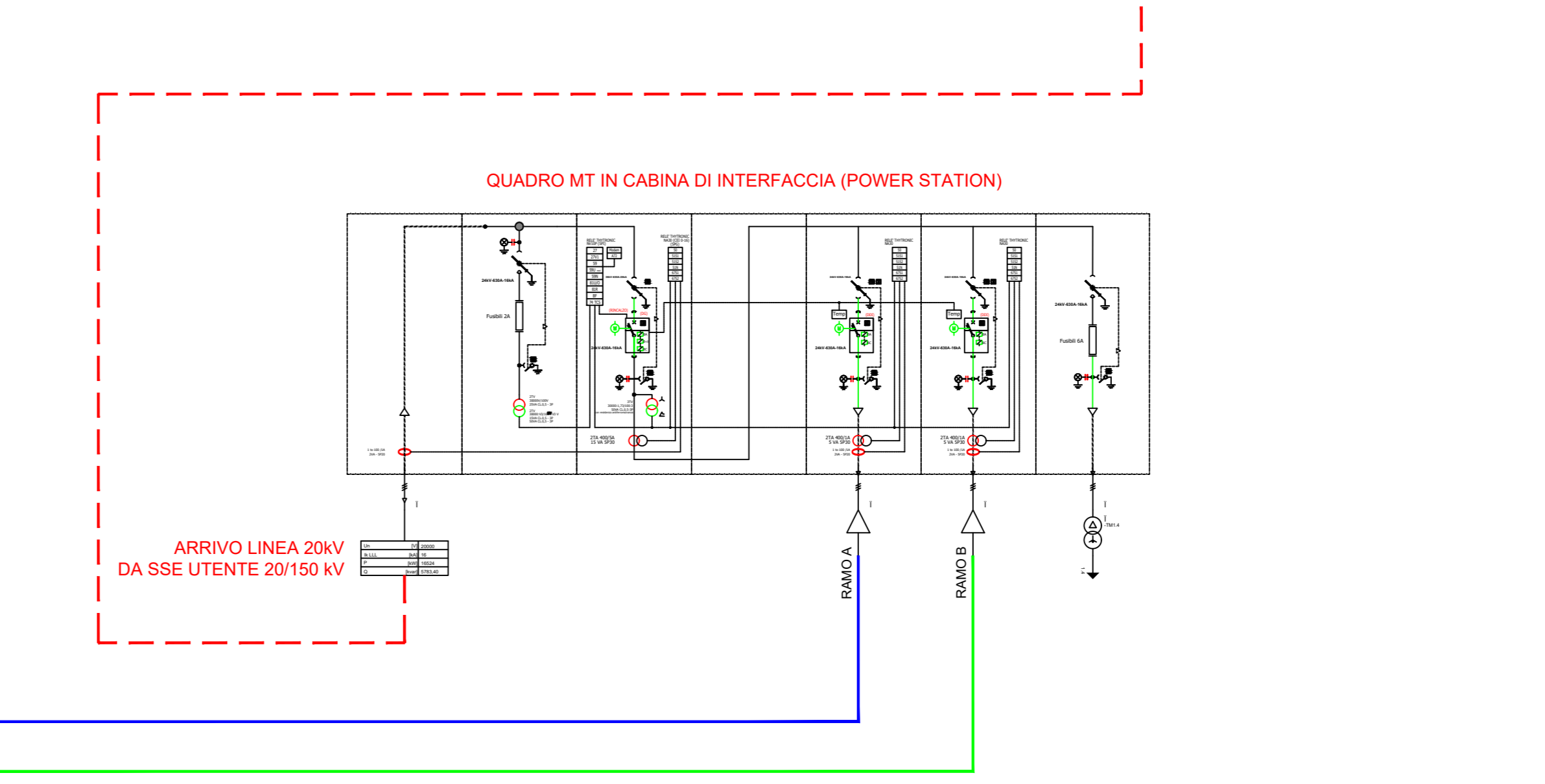
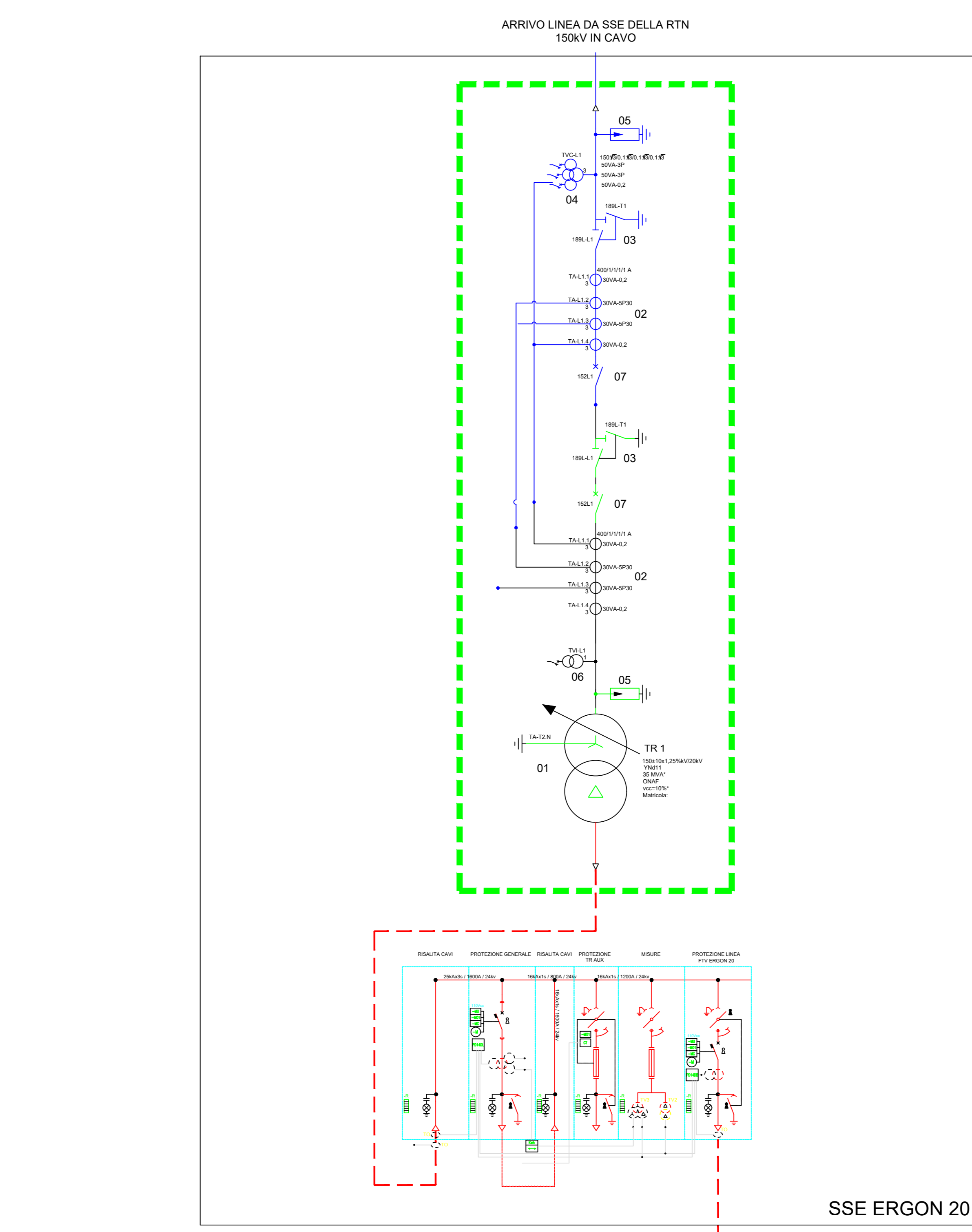
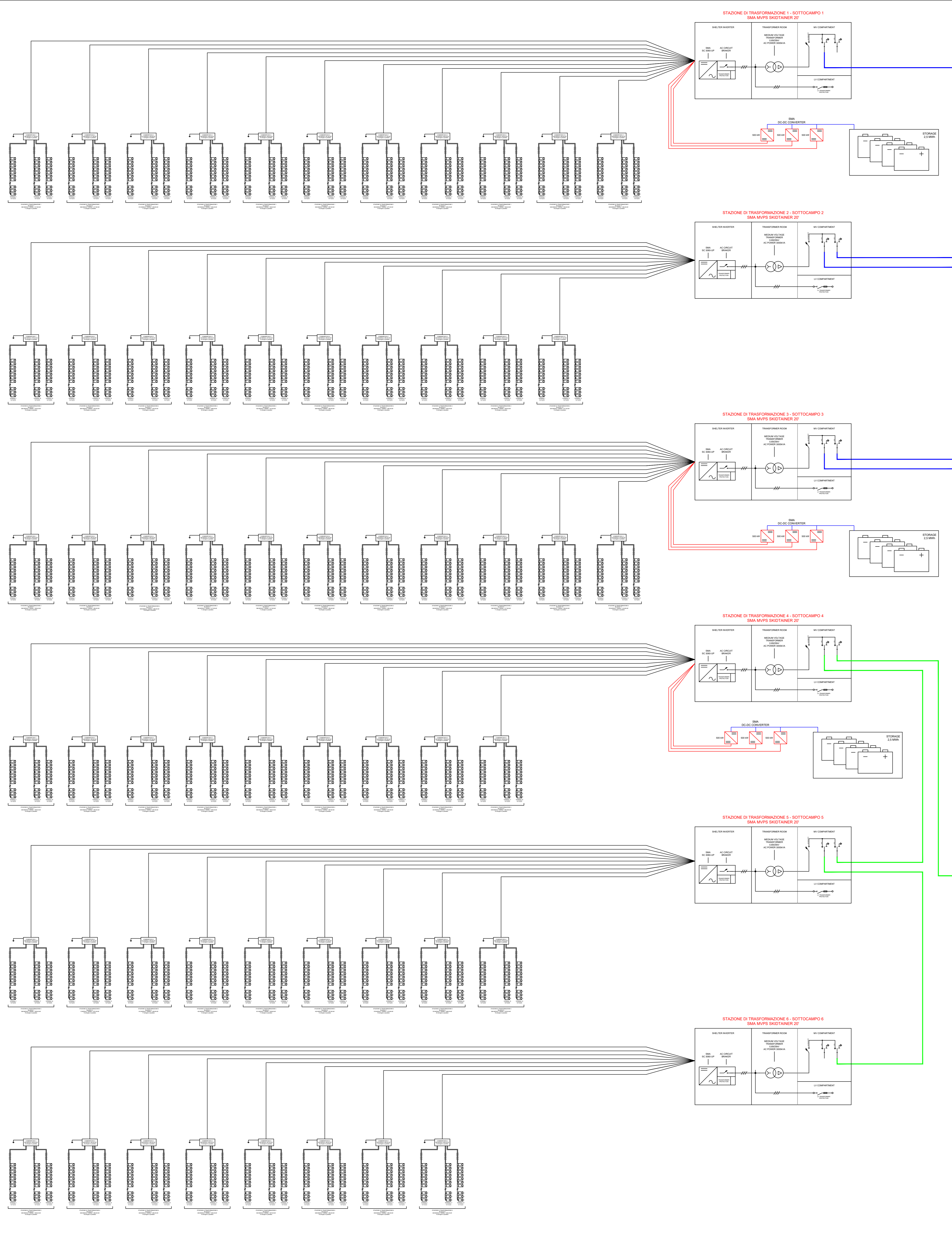
ELABORATO:
 Tav_DELO3
 SCHEMA UNIFILARE
 DI IMPIANTO

SOGGETTO PROPONENTE:
 ERGON 20 S.R.L.
 Via della Stazione di San Pietro, 65 - 00165 Roma
 P.IVA - 15492341007
 PEC: ergon20@legalmail.it

Tellus srls
 Via Sant'Egidio, 02 - 01100
 Viterbo (VT)
 P.IVA - 02242630560
 PEC: tellussrls@pec.it

Project Manager: Geol. Giuliano Millicci

Rev	Data	Descrizione	Redatto	Verificato	Approvato



SSE ERGON 20