

LEGENDA

- Antropico, terreno di riporto
- Depositi fini di deposizione lagunare a bassa energia precedenti alla realizzazione della colmata
- Flysch di Trieste, facies arenaceo marnosa. Composta principalmente da un'alternanza di marne silteose ed arenarie con spessori variabili (da millimetrica a decimetrica per le marne e da centimetrica a metrica per le arenarie). Questa formazione rappresenta il top della sequenza sedimentaria del Carso Classico (provincia di Trieste). Dimensioni medie dei blocchi da cm a dm. (Luteziano sup.)

SIMBOLI GEOLOGICI E GEOMORFOLOGICI

- Terrapieno artificiale
- Bacino portuale e acqua marina
- Glaciture
- Limite superiore della zona soggetta a verifica della quota altimetrica di sicurezza nei confronti del fenomeno di ingressa marina
- Opere di protezione di versanti
- Livello di falda

INDAGINI

- S: Sondaggi geognostici verticali
- S3-DH: Sondaggio geognostico verticale con esecuzione di prova Dwon-hole
- C: Sondaggi geognostici s orizzontali con carotiere elettrico
- Prospezione Cross-Hole e geomorfografica
- R: Prove geofisiche Re.Mi e MASW

SONDAGGI

Identificazione sondaggio: \diamond X 10

Quota in m s.l.m.: [75.00]
 Distanza dal tracciato (m): [75.00]

PROVE IN FORO:
 Prove GPT: valori di ogni sonda in m/s

PROVA LUFFMAN o LOGON: valori di ogni sonda in m/s

INDICA il livello di falda stabilizzato e rilevato nei piazzamenti

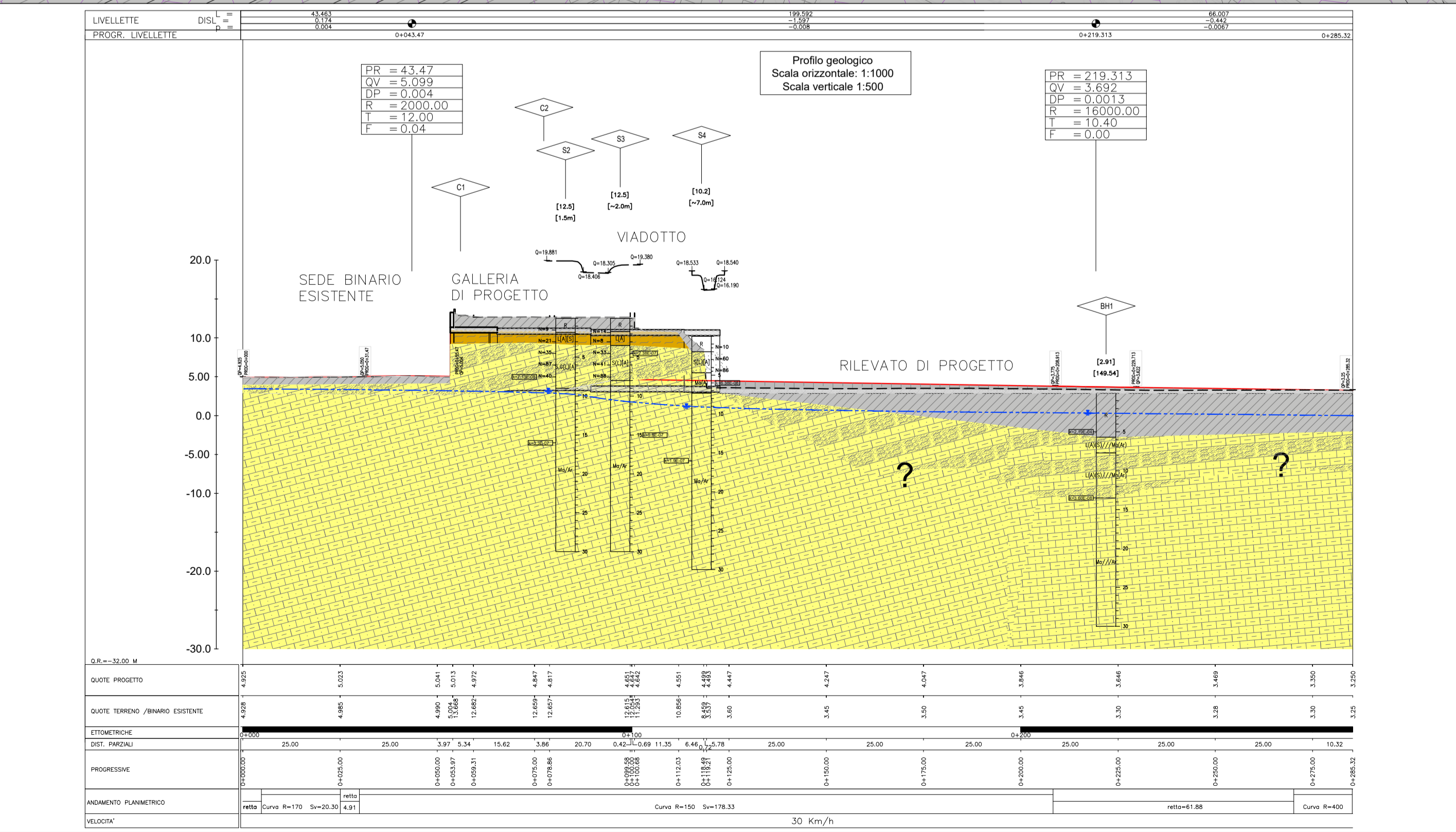
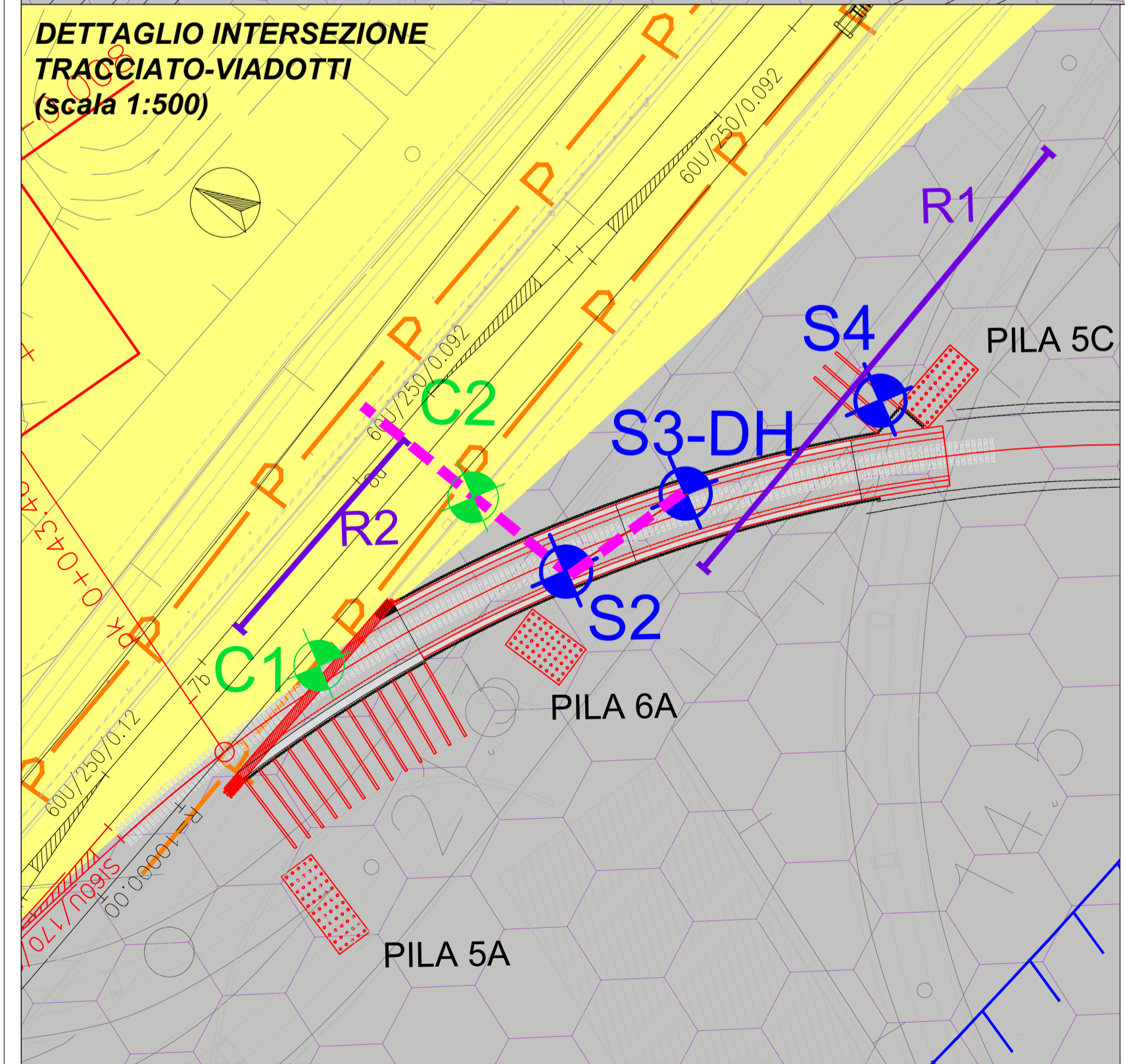
ALTRI ELEMENTI

- Profilo del terreno
- Tracciato di progetto

CLASSI BASELITE
 R=ARTIFICIALE DI RIAPPORTO
 S=SABBA
 L=LIMO
 A=ARGILLA

CLASSI INTERMEDIE TERRESTRI
 S-SABBA
 L-LIMO
 A-ARGILLA

ALTERNANZA MARNE/ARENARIE
 LMO SABBOSO CON LIVELLI MARINOSO-ARENARIE
 MATERIALI DI RIAPPORTO



COMMITTENTE: **RFI RETE FERROVIARIA ITALIANA GRUPPO FERROVIE DELLO STATO ITALIANE**

PROGETTAZIONE: **ITALFERR GRUPPO FERROVIE DELLO STATO ITALIANE**

CUP J74H16000230001

U.O. GEOLOGIA, GESTIONE TERRE E BONIFICHE

PROGETTO DI FATTIBILITÀ

INTERVENTI FERROVIARI PER IL POTENZIAMENTO DELLA STAZIONE DI TRIESTE CAMPO MARZIO

Collegamento diretto fra il fascio arrivi e partenze di Trieste Campo Marzio ed il Molo VII del Porto di Trieste (Varco 5)

CARTA GEOLOGICA CON ELEMENTI GEOMORFOLOGICI E PROFILO GEOLOGICO

SCALA: 1:1000 - 1:500

| COMMESSA | LOTTO | FASE | ENTE | TIPO DOC. | OPERA/DISCIPLINA | PROGR. | REV. |
|----------|-------|------|------|-----------|------------------|--------|------|
| I Z O C | 0 0 | F | 6 9 | N Z | G E 0 0 0 1 | 0 0 1 | A |

| Rev. | Descrizione | Redatto | Data | Verificato | Data | Approvato | Data | Autorizzato Data |
|------|---------------------|------------|-------------|-------------|-------------|--------------|-------------|----------------------------|
| A | EMISSIONE ESECUTIVA | L. Magnani | Luglio 2019 | S. Giuliano | Luglio 2019 | S. Lo Presti | Luglio 2019 | F. Marchese Luglio 2019 |

File: IZOC00F69NZGE0001001A.pdf n. Elab.: