



001.JPG



002.JPG



003.JPG



004.JPG



005.JPG



006.JPG



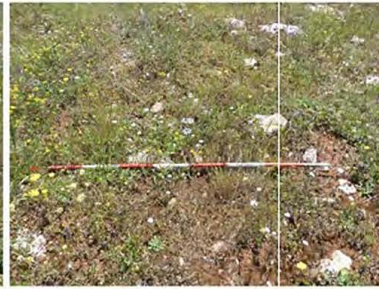
007.JPG



008.JPG



009.JPG



010.JPG



011.JPG



012.JPG



013.JPG



014.JPG



015.JPG



016.JPG



017.JPG



018.JPG



019.JPG



020.JPG



021.JPG



022.JPG



023.JPG



024.JPG



025.JPG



026.JPG



027.JPG



028.JPG



029.JPG



030.JPG



031.JPG



032.JPG



033.JPG



034.JPG



036.JPG



037.JPG



038.JPG



039.JPG



040.JPG



041.JPG



042.JPG



043.JPG



044.JPG



045.JPG



046.JPG



047.JPG



048.JPG



049.JPG



050.JPG



051.JPG



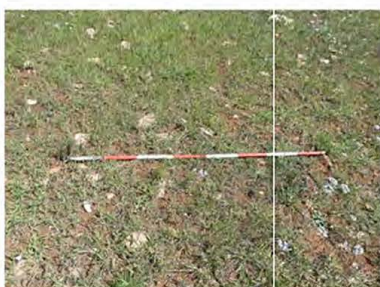
052.JPG



053.JPG



054.JPG



055.JPG



056.JPG



057.JPG



058.JPG



059.JPG



060.JPG



061.JPG



062.JPG



063.JPG



064.JPG



065.JPG



066.JPG



067.JPG



068.JPG



069.JPG



070.JPG



071.JPG



072.JPG



073.JPG



074.JPG



075.JPG



076.JPG



077.JPG



078.JPG



079.JPG



080.JPG



081.JPG



082.JPG



083.JPG



084.JPG



085.JPG



086.JPG



087.JPG



088.JPG



089.JPG



090.JPG



091.JPG



092.JPG



093.JPG



094.JPG



095.JPG



096.JPG



097.JPG



098.JPG



099.JPG



100.JPG



101.JPG



102.JPG



103.JPG



104.JPG



105.JPG



106.JPG



107.JPG



108.JPG



109.JPG



110.JPG



111.JPG



112.JPG



113.JPG



114.JPG



115.JPG



116.JPG



117.JPG



118.JPG



119.JPG



120.JPG



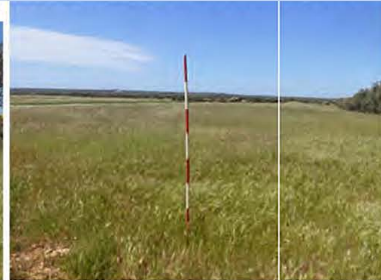
121.JPG



122.JPG



123.JPG



124.JPG



125.JPG



126.JPG



127.JPG



128.JPG



129.JPG



130.JPG



131.JPG



132.JPG



133.JPG



134.JPG



135.JPG



136.JPG



137.JPG



138.JPG



139.JPG



140.JPG



141.JPG



142.JPG





143.JPG



144.JPG



145.JPG



146.JPG



147.JPG



148.JPG



149.JPG



150.JPG



151.JPG



152.JPG



153.JPG



154.JPG



155.JPG



156.JPG



157.JPG



158.JPG



159.JPG



160.JPG



161.JPG



162.JPG



164.JPG



165.JPG



166.JPG



167.JPG



168.JPG



169.JPG



170.JPG



171.JPG



172.JPG



173.JPG



174.JPG



175.JPG



176.JPG



177.JPG



178.JPG



179.JPG



180.JPG



181.JPG



182.JPG



183.JPG



184.JPG



185.JPG



186.JPG



187.JPG



188.JPG



189.JPG



190.JPG



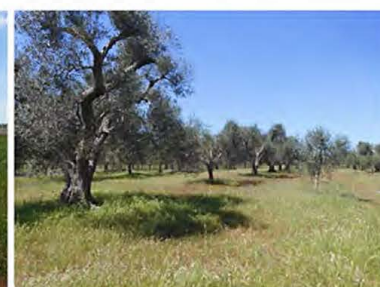
191.JPG



192.JPG



193.JPG



194.JPG



195.JPG



196.JPG



197.JPG



198.JPG



199.JPG



200.JPG



201.JPG



202.JPG



203.JPG



204.JPG



205.JPG



206.JPG



207.JPG



208.JPG



209.JPG



210.JPG



211.JPG



212.JPG



213.JPG



214.JPG



215.JPG



216.JPG



217.JPG



218.JPG



219.JPG



220.JPG



221.JPG



222.JPG



223.JPG



224.JPG



225.JPG



226.JPG



227.JPG



228.JPG



229.JPG



230.JPG



231.JPG



232.JPG



233.JPG



234.JPG



235.JPG



236.JPG



237.JPG



238.JPG



239.JPG



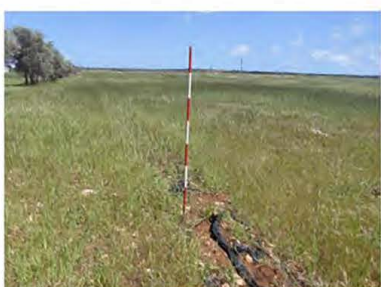
240.JPG



241.JPG



242.JPG



243.JPG



244.JPG



245.JPG



246.JPG



247.JPG



248.JPG



249.JPG



250.JPG



251.JPG



252.JPG



253.JPG



254.JPG



255.JPG



256.JPG



257.JPG



258.JPG



259.JPG



260.JPG



261.JPG



262.JPG



263.JPG



263.JPG



264.JPG



265.JPG



266.JPG



267.JPG



268.JPG



269.JPG



270.JPG



271.JPG



272.JPG



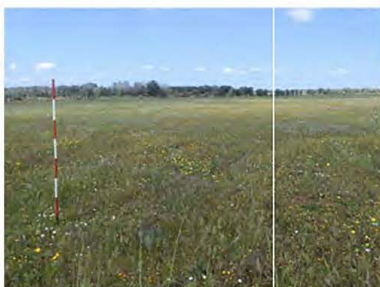
273.JPG



274.JPG



275.JPG



276.JPG



277.JPG



278.JPG



279.JPG



280.JPG



281.JPG



282.JPG



283.JPG



284.JPG



285.JPG



286.JPG



287.JPG



288.JPG



289.JPG



290.JPG



291.JPG



292.JPG



293.JPG



294.JPG



295.JPG



296.JPG



297.JPG



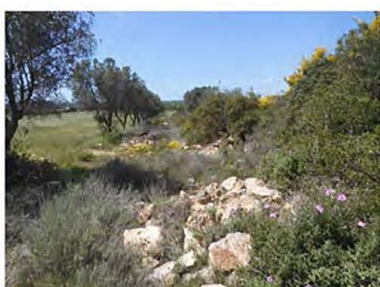
298.JPG



299.JPG



300.JPG



301.JPG



302.JPG





303.JPG



304.JPG



305.JPG



306.JPG



307.JPG



308.JPG



309.JPG



310.JPG



311.JPG



312.JPG



313.JPG



314.JPG



315.JPG



316.JPG



317.JPG



318.JPG



319.JPG



320.JPG



321.JPG



322.JPG



323.JPG



324.JPG



325.JPG



326.JPG



327.JPG



328.JPG



329.JPG



330.JPG



331.JPG



332.JPG



333.JPG



334.JPG



335.JPG



336.JPG



337.JPG



338.JPG



339.JPG



340.JPG



341.JPG



342.JPG



343.JPG



344.JPG



345.JPG



346.JPG



347.JPG



348.JPG



349.JPG



350.JPG



351.JPG



352.JPG



353.JPG



354.JPG



355.JPG



356.JPG



357.JPG



358.JPG



359.JPG



360.JPG



361.JPG



362.JPG



363.JPG



364.JPG



365.JPG



366.JPG



367.JPG



368.JPG



369.JPG



370.JPG



371.JPG



372.JPG



373.JPG



374.JPG



375.JPG



376.JPG



377.JPG



378.JPG



379.JPG



380.JPG



381.JPG



382.JPG



383.JPG



384.JPG



385.JPG



386.JPG



387.JPG



388.JPG



389.JPG



390.JPG



391.JPG



392.JPG



393.JPG



394.JPG



395.JPG



396.JPG



397.JPG



398.JPG



399.JPG



400.JPG



401.JPG



402.JPG



403.JPG



404.JPG



405.JPG



406.JPG



407.JPG



408.JPG



409.JPG



410.JPG



411.JPG



412.JPG



413.JPG



414.JPG



415.JPG



416.JPG



417.JPG



418.JPG



419.JPG



420.JPG



421.JPG



422.JPG



423.JPG



424.JPG



425.JPG



426.JPG



427.JPG



428.JPG



429.JPG



430.JPG



431.JPG



432.JPG



433.JPG



434.JPG



435.JPG



436.JPG



437.JPG



438.JPG



439.JPG



440.JPG



441.JPG



442.JPG



443.JPG



444.JPG



445.JPG



446.JPG



447.JPG



448.JPG



449.JPG



450.JPG





451.JPG



452.JPG



453.JPG



454.JPG



455.JPG



456.JPG



457.JPG



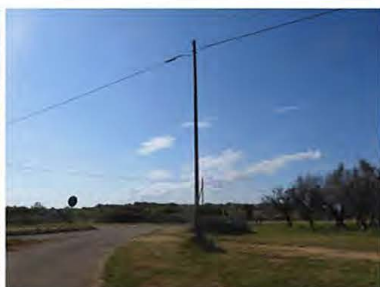
458.JPG



459.JPG



460.JPG



461.JPG



462.JPG



463.JPG



464.JPG



465.JPG



466.JPG



467.JPG



468.JPG



469.JPG



470.JPG



471.JPG



472.JPG



473.JPG



474.JPG



475.JPG



476.JPG



477.JPG



478.JPG



479.JPG



480.JPG



481.JPG



482.JPG



483.JPG



484.JPG



485.JPG



486.JPG



487.JPG



488.JPG



489.JPG



490.JPG



491.JPG



492.JPG



493.JPG



494.JPG



495.JPG



496.JPG



497.JPG



498.JPG



499.JPG



500.JPG



501.JPG



502.JPG



503.JPG



504.JPG



505.JPG



506.JPG



507.JPG



508.JPG



509.JPG



510.JPG



511.JPG



512.JPG



513.JPG



514.JPG



515.JPG



516.JPG



517.JPG



518.JPG



519.JPG



520.JPG



521.JPG



522.JPG



523.JPG



524.JPG



525.JPG



526.JPG



527.JPG



528.JPG



529.JPG



530.JPG



531.JPG



532.JPG



533.JPG



534.JPG



535.JPG



536.JPG



537.JPG



538.JPG



539.JPG



540.JPG



541.JPG



542.JPG



543.JPG



544.JPG



545.JPG



546.JPG



547.JPG



548.JPG



549.JPG



550.JPG



551.JPG



552.JPG



553.JPG



554.JPG



555.JPG



556.JPG



557.JPG



558.JPG



559.JPG



560.JPG



561.JPG



562.JPG



563.JPG



564.JPG



565.JPG



566.JPG



567.JPG



568.JPG



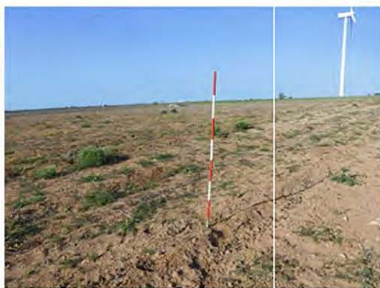
569.JPG



570.JPG



571.JPG



572.JPG



573.JPG



574.JPG



575.JPG



576.JPG



577.JPG



578.JPG



579.JPG



580.JPG



581.JPG



582.JPG



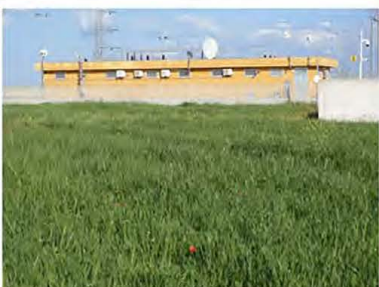
583.JPG



584.JPG



585.JPG



586.JPG



587.JPG



589.JPG



590.JPG



591.JPG



**ELENCO DOCUMENTAZIONE FOTOGRAFICA IN FORMATO DIGITALE**

<b>NUMERO</b>	<b>COMUNE : NARDO' (LE)</b>	<b>Areale di studio IMPIANTO Agrivoltaico UR 1 (AREA NORD)</b>
<b>001-122</b>	<b>Formato digitale : JPG</b>	
001	Ingresso a Area Nord da SP 144	
002	Area buffer Nord. F 11 Salice, part.IIa cat.31 Vista da Sud.	
003	Area buffer Nord. F 11 Salice, part.IIa cat. 31 Vista da Sud.	
004	Area buffer Est. F 1 Nardò, part.IIa cat. 236 Vista da Est.	
005	Area buffer Est. Dettaglio visibilità di superficie discreta	
006	Perimetro Est Area Nord. Vista da Nord	
007	Perimetro Est Area Nord. Vista da Nord	
008	Area buffer Est. F 1 Nardò, part.IIa cat. 236 Vista da Nord-Est.	
009	Area buffer Est. F 1 Nardò, part.IIa cat. 236. Banco di roccia affiorante	
010	Particella cat. 236. Dettaglio visibilità di superficie discreta	
011	Area di Progetto impianto. Particelle cat. 236, 6. Vista da Est	
012	Area di Progetto impianto. Particelle cat. 236, 6. Vista da Est	
013	Area di Progetto impianto. Angolo SE. Particella cat. 236. Vista da Sud	
014	Area di Progetto impianto. Particelle cat.6,48,49,307,308,309,310. Vista da Est	
015	Area di Progetto impianto. Particelle cat. 310,50,311,53,312,55,313,57. Vista da Nord	
016	Part.IIa cat. 49. Dettaglio visibilità di superficie discreta	
017	Part.IIa cat. 50. Dettaglio visibilità di superficie discreta	
018	Perimetro Est. Cumuli di pietrame	
019	Perimetro Est. Cumuli di pietrame	
020	Part.IIa cat. 307. Dettaglio visibilità di superficie discreta	
021	Perimetro Est. Vista da Est	
022	Perimetro Est. Vista da Est	
023	Perimetro Est. Vista da Ovest	
024	Area di Progetto impianto. Particelle cat. 307,308,309,310. Vista da Est	

---

025	Area di Progetto impianto. Particelle cat.310. Vista da Est
026	Area di Progetto Impianto. Angolo NW. Vista da Ovest
027	Banco di roccia affiorante
028	Perimetro Est. Cumuli di pietrame
029	Perimetro Est. Cumuli di pietrame
030	Area di Progetto Impianto. Angolo NW. Vista da Est
031	Particella 308. Dettaglio visibilità di superficie discreta
032	Area di Progetto impianto. Particelle cat.308,309,310. Vista da Ovest
033	Perimetro Est. Vista da Ovest
034	Angolo NW. Banco di roccia affiorante.
035	Area di Progetto impianto. Particelle cat.310,311.Vista da Ovest
036	Area di Progetto impianto. Vista da Ovest
037	Area di Progetto impianto. Vista da Est
038	Particella 309. Dettaglio visibilità di superficie discreta
039	Area di Progetto impianto. Angolo NW. Vista da Est
040	Area di Progetto impianto. Angolo NW. Vista da Sud-Est
041	Particella 310. Dettaglio visibilità di superficie discreta
042	Area di Progetto impianto. Perimetro W. Vista da Nord
043	Area di Progetto impianto. Angolo SW. Vista da Nord
044	Area di Progetto impianto. Perimetro Sud. Vista da Ovest
045	Particella 313. Dettaglio visibilità di superficie buona
046	Particella 313. Dettaglio visibilità di superficie buona
047	Area di Progetto impianto. Area centrale. Vista da Ovest
048	Area di Progetto impianto. Vista da Sud
049	Area di Progetto impianto. Area Sud-Ovest. Vista da Ovest
050	Area di Progetto impianto. Area SW. Vista da Est
051	Area buffer Est. Uliveto
052	Area di Progetto impianto. Lato Ovest. Vista da Est
053	Cumuli di pietrame presenti in UR 1. Vista da Ovest
054	Area di Progetto impianto. Particelle 312, 313. Vista da Est

---

---

055	Particella 312. Dettaglio visibilità di superficie
056	Angolo NW. Vista da Est
057	Area di Progetto impianto. Vista da Ovest
058	Angolo NW. Vista da Sud
059	Lato Nord. Vista da Sud
060	Area centrale. Vista da Ovest
061	Particella 310. Vista da Ovest
062	Particella 310. Dettaglio visibilità di superficie discreta
063	Area centrale. Vista da Ovest
064	Lato Nord. Vista da Sud
065	Cumuli di pietrame
066	Cumuli di pietrame
067	Cumuli di pietrame
068	Lato Ovest. Vista da Est. Part. cat. 311
069	Cumulo di pietrame.
070	Lato Ovest. Vista da Ovest
071	Angolo SW. Vista da Est. Part.ile cat. 312,313
072	Lato Ovest. Vista da Ovest. Part.ile cat. 312,313
073	Particella 312. Dettaglio visibilità di superficie discreta
074	Lato Ovest. Vista da Nord. Part.ile cat. 312,313
075	Lato Ovest. Vista da Nord. Part.ile cat. 312,313
076	Banco di roccia affiorante
077	Lato Ovest. Vista da Est. Part.ile cat. 312,313
078	Lato Ovest. Vista da Ovest
079	Lato Ovest. Vista da Est
080	Lato Est. Vista da Ovest
081	Lato Sud. Vista da Ovest
082	Lato Sud. Vista da Sud-Est
083	Part.ile cat. 313,312, Vista da Sud
084	Part.ile cat. 313,312, 53,55,57. Vista da Ovest

---

---

085	Part.IIa cat. 313, Dettaglio visibilità di superficie
086	Lato Est. Vista da Ovest
087	Angolo SE. Vista da Nord. Part.IIe cat. 57,55
088	Area buffer Sud. Uliveto
089	Area buffer Sud. Uliveto. Pala eolica
090	Angolo SE. Vista da Ovest. Part.IIe cat. 57,55
091	Lato Est. Vista da Sud
092	Lato Sud. Vista da Est
093	Area buffer Est. Vista da Sud
094	Lato Sud. Vista da Nord
095	Area buffer Est. Vista da Est
096	Cumuli di pietrame in adiacenza a SP
097	Part.IIe cat.236, 238,48,49,50. Vista da Sud
098	Area centrale. Vista da Est
099	Lato Sud. Vista da Nord
100	Part.IIa cat. 49. Dettaglio di superficie
101	Area centrale. Vista da Est
102	Area centrale. Vista da Est
103	Lato Sud. Vista da Nord
104	Area buffer Est. Vista da Sud
105	Lato Sud. Vista da Nord
106	Area buffer Est. Vista da Ovest
107	Area buffer Est. Vista da Ovest
108	Lato Nord. Vista da Sud
109	Area buffer Est. Vista da Est
110	Area buffer Est. Vista da Ovest
111	Area buffer Est. Dettaglio visibilità di superficie
112	Zona di rinverdimento a Est dell'Area Nord Impianto
113	Zona di rinverdimento a Est dell'Area Impianto . Banco di roccia affiorante
114	Zona di rinverdimento a Est dell'Area Nord Impianto

---

115	Zona di rinverdimento a Nord dell'Area Impianto in cui ricade anomalia da foto interpretazione (F 9 Salice, part.IIe cat.31,254)
116	Area Nord. Veduta generale. Ripresa da drone da Est
117	Area Nord. Veduta generale. Ripresa da drone da Est
118	Masseria Fiuschi. Ripresa da drone da Sud
119	Area Nord. Veduta generale. Ripresa da drone da Est
120	Area Nord. Veduta generale. Ripresa da drone da Nord
121	Area Nord. Veduta generale. Ripresa da drone da Est
122	Area Nord. Veduta generale. Ripresa da drone da Nord-Est

<b>NUMERO</b>	<b>COMUNE : NARDO' (LE)</b>	<b>Areale di studio IMPIANTO Agrivoltaico UR 2 (AREA SUD)</b>
<b>123-330</b>		
123	Area buffer Nord. Zona di rinverdimento.Vista da Ovest. Part.IIa cat. 279	
124	Area impianto. Part.IIe cat.279, 150. Vista da Est	
125	Part.IIa 259. Dettaglio visibilità di superficie	
126	Area impianto. Part.IIe cat.279, 150. Vista da Est	
127	Area impianto. Part.IIa cat. 150. Vista da Est	
128	Area impianto. Part.IIa cat. 150. Vista da Est	
129	Area impianto. Part.IIa cat. 150. Dettaglio visibilità di superficie	
130	Strada interpodereale sterrata or. NE-SW nell'Area Nord	
131	Part.IIa cat. 150 in cui rientra impianto e part.IIa cat. 151 non interessata da opere progettuali. Vista da Est	
132	Zona coltivata a legumi non interessata da opere progettuali (part.IIa cat. 151). Vista da Est	
133	Zona coltivata a legumi non interessata da opere progettuali (part.IIa cat. 151). Vista da Nord	
134	Area impianto. Part.IIa cat. 305. Vista da Nord	
135	Part.IIa cat. 305. Dettaglio visibilità di superficie	
136	Part.IIe cat. 305, 151. Vista da Est	
137	Part.IIe cat. 305, 151. Vista da Sud	
138	Part.IIe cat. 305, 151. Vista da Est	
139	Area impianto. Part.IIa cat. 305. Vista da Est	

---

140	Area impianto. Part.IIa cat. 305. Vista da Est
141	Ruderi moderni. Part.IIe cat. 306,304
142	Prosecuzione strada interpodereale sterrata or. NE-SW nell'Area Nord
143	Prosecuzione strada interpodereale sterrata or. NE-SW nell'Area Nord
144	Part.IIe cat. 305 area impianto e part.IIa cat. 303 non interessata da progetto impianto. Vista da Nord
145	Part.IIa cat. 305. Dettaglio visibilità di superficie
146	Area impianto. Part.IIa cat. 305. Vista da Est
147	Zona coltivata a legumi non interessata da opere progettuali (part.IIa cat. 303). Vista da Est
148	Zona coltivata a legumi non interessata da opere progettuali (part.IIa cat. 303). Vista da Nord
149	Part.IIa cat. 303. Dettaglio visibilità di superficie
150	Prosecuzione strada interpodereale sterrata or. NE-SW nell'Area Nord
151	Cumulo di pietrame accastato a bordo strada
152	Area impianto. Part.IIa 155. Vista da Est
153	Part.IIa cat. 155. Dettaglio visibilità di superficie
154	Area impianto. Part.IIe cat. 155,156. Vista da Nord
155	Area impianto. Part.IIe cat. 155,156. Vista da Est
156	Area impianto. Part.IIa cat. 153. Vista da Sud
157	Part.IIa cat. 153. Dettaglio visibilità di superficie
158	Area impianto. Part.IIe cat. 153,282. Vista da NW
159	Area impianto. Part.IIe cat. 153,282. Vista da Ovest
160	Area impianto. Part.IIe cat. 305,306. Vista da Nord
161	Area impianto. Part.IIe cat. 305,306. Vista da Nord
162	Lato Ovest lotto. Vista da Est (part.IIe cat. 305,150,151)
163	Lato Ovest lotto. Vista da Est (part.IIe cat. 305,150,151)
164	Lato Ovest lotto. Vista da Est (part.IIe cat. 305,150,151)
165	Part.IIa cat. 305. Dettaglio visibilità di superficie
166	Area impianto. Part.IIa cat. 156. Vista da Est
167	Banco di roccia affiorante (part.IIa cat. 156)

---

---

168	Angolo SW part.IIa cat. 156. Vista da Est
169	Area impianto. Part. IIa cat. 156. Vista da Sud
170	Area impianto. Part. IIa cat. 156. Vista da Sud
171	Lato Ovest. Part.IIe cat. 150,151. Vista da Est
172	Lato Ovest. Part.IIe cat. 305,303,155. Vista da Est
173	Area impianto. Part.IIa 156. Vista da Sud
174	Area impianto. Part.IIa 156. Vista da Sud-Est
175	Lato Ovest. Part.IIa cat. 156. Vista da Est
176	Lato Ovest. Part.IIa cat. 156. Vista da Est
177	Lato Ovest. Part.IIa cat. 156. Dettaglio visibilità di superficie
178	Lato Ovest. Part.IIa cat. 156. Vista da Sud-Est
179	Lato Ovest. Part.IIa cat. 156. Vista da Est
180	Lato Ovest. Part.IIa cat. 156. Vista da Est
181	Lato Ovest. Part.IIa cat. 156. Vista da Est
182	Lato Ovest. Part.IIa cat. 305. Vista da Est
183	Lato Ovest. Part.IIa cat. 305. Vista da Est
184	Angolo NW. Part.IIe cat. 151,150,279. Vista da Sud-Est
185	Lato Ovest. Part.IIa cat. 305. Vista da Nord
186	Area buffer W. Muro a secco di recinzione uliveto. Vista da Est
187	Area buffer W. Uliveto. Vista da Est
188	Area buffer W. Uliveto. Vista da Est
189	Area buffer W. Uliveto. Vista da Est
190	Area buffer W. Vista da Est. Part.IIa cat. 303
191	Strada sterrata interpodereale N-S che costeggia lato W Area Nord.
192	Lato W. Part.IIa cat. 305. Vista da Ovest
193	Lato W. Part.IIa cat. 303 esclusa da impianto Progetto. Vista da Ovest
194	Area buffer W. Uliveto. Part.IIa 32
195	Area buffer W. Uliveto. Part.IIa 34
196	Lato W. Angolo SW. Vista da Nord. Part.IIa cat.156
197	Lato W, part.IIa cat.155,156. Vista da Sud

---

198	Lato W, part.IIa cat.156. Vista da Ovest
199	Part.IIa cat.156. Dettaglio visibilità di superficie
200	Lato W, part.IIa cat.156, 155. Vista da Ovest
201	Area impianto. Part.IIe cat. 153, 305,282. Vista da Sud
202	Part.IIa cat.153. Dettaglio visibilità di superficie
203	Area impianto. Part.IIa cat. 282. Vista da W
204	Area impianto. Part.IIe cat. 305,282. Vista da Ovest
205	Part.IIa cat. 282. Dettaglio visibilità di superficie
206	Area impianto. Part.IIe cat. 305,282,151. Vista da Ovest
207	Area impianto. Part.IIa cat. 282,151,150. Vista da Sud
208	Area impianto. Part.IIa cat. 282. Vista da Sud
209	Area impianto. Part.IIa cat. 282. Vista da Ovest
210	Part.IIa cat. 282. Dettaglio visibilità di superficie
211	Part.IIa cat. 282. Dettaglio visibilità di superficie
212	Area impianto. Part.IIa cat. 282. Vista da Nord
213	Area impianto. Part.IIa cat. 282. Vista da Sud
214	Area impianto. Part.IIa cat. 282. Vista da Sud
215	Area impianto. Part.IIa cat. 282. Vista da Est
216	Part.IIa cat. 282. Dettaglio visibilità di superficie
217	Area impianto. Part.IIa cat. 282. Vista da Ovest
218	Area impianto. Part.IIa cat. 282. Vista da Est
219	Area impianto. Part.IIa cat. 282. Vista da Est
220	Area impianto. Part.IIa cat. 282. Vista da Sud
221	Area impianto. Part.IIa cat. 282. Vista da Ovest
222	Area impianto. Part.IIa cat. 282. Vista da Ovest
223	Area impianto. Part.IIa cat. 282. Vista da Ovest
224	Part.IIa cat. 282. Dettaglio visibilità di superficie
225	Area impianto. Part.IIa cat. 282. Vista da Ovest
226	Area impianto. Part.IIa cat. 282. Vista da Est
227	Area impianto. Part.IIa cat. 282. Vista da Est



---

228	Area impianto. Part.IIa cat. 282. Cumulo di pietrame. Vista da Sud
229	Area impianto. Part.IIa cat. 282. Vista da Ovest
230	Area buffer Nord. Part.IIa 282. Area rinverdimento. Vista da W
231	Area impianto. Part.IIa cat. 282. Vista da Nord
232	Area impianto. Part.IIa cat. 282. Vista da Nord
233	Area buffer Nord. Part.IIa 282. Area rinverdimento. Vista da W
234	Area buffer Nord. Part.IIa 282. Area rinverdimento. Vista da W
235	Area buffer Nord. Part.IIa 282. Dettaglio visibilità di superficie
236	Area impianto. Part.IIe cat. 69,70,71. Vista da Nord
237	Area impianto. Part.IIe cat. 69,70,71. Vista da Nord
238	Area impianto. Part.IIa cat. 69. Vista da Nord
239	Part.IIa cat. 69. Dettaglio visibilità di superficie
240	Area impianto. Part.IIe cat. 69,70,71. Vista da Nord
241	Area impianto. Part.IIe cat. 153,82. Vista da W
242	Area impianto. Part.IIe cat. 153,82. Vista da W
243	Area impianto. Part.IIe cat. 153,65,282. Vista da Sud
244	Area impianto. Part.IIe cat. 69,70,71. Vista da Nord
245	Part.IIa cat. 70. Dettaglio visibilità di superficie
246	Angolo SW. Part.IIa cat. 156. Vista da Est
247	Strada sterrata interpodereale che costeggia lato W Area Nord
248	Part.IIa cat. 156. Dettaglio visibilità di superficie
249	Area impianto. Lato Sud. Part.IIa cat. 156. Vista da W
250	Area impianto. Lato Sud. Part.IIa cat. 156. Vista da W
251	Area buffer SW. Fascia arata a W part. IIa cat. 69
252	Area buffer SW. Uliveto. Part.IIa cat. 56
253	Area buffer SW. Fascia arata a W part. IIa cat. 69. Dettaglio visibilità di superficie
254	Area buffer SW. Cumuli di spezzoni di roccia divelti da arature
255	Area impianto. Part.IIe cat. 69,70,71. Vista da Nord
256	Area impianto. Part.IIe cat. 69,70,71. Vista da Ovest

---

---

257	Area impianto. Part.IIe cat. 69,70,71. Vista da W
258	Part.IIa cat. 71. Dettaglio visibilità di superficie
259	Area impianto. Part.IIe cat. 69,70,71. Vista da N
260	Area impianto. Part.IIe cat. 69,70. Vista da N
261	Area impianto. Part.IIe cat. 65,69,70,71. Vista da Sud
262	Area impianto. Part.IIe cat. 65,69,70,71. Vista da Sud-Est
263	Area impianto. Lato W. Part.IIa cat. 69. Vista da Est
264	Part. cat. 65. Dettaglio visibilità di superficie
265	Area impianto. Part.IIa cat. 65. Vista da SE
266	Area impianto. Part.IIa cat. 65. Vista da Sud
267	Area impianto. Part.IIa cat. 65. Vista da Est
268	Area buffer Sud. Part.IIa 66. Uliveto
269	Area buffer Sud. Part.IIa 66. Uliveto
270	Area impianto. Part.IIe cat. 65,69,70,71. Vista da Sud
271	Part.IIa 70. Dettaglio visibilità di superficie
272	Area impianto Lato W. Part.IIe cat. 69,70,71. Vista da Est
273	Area impianto. Lato W. Part.IIa cat. 69. Vista da Est
274	Area buffer Sud. Part.IIa cat. 205. Vista da Nord
275	Area buffer Sud. Part.IIa cat. 205. Vista da Nord
276	Area impianto. Part.IIe cat. 65,69,70,71. Vista da Sud
277	Lato Est. Part.IIa cat.71. Vista da Ovest
278	Area impianto. Part.IIe cat. 69,70,71. Vista da Sud
279	Area impianto Lato S. Part.IIe cat. 69,70,71. Vista da SW
280	Area impianto Lato Sud. Dettaglio visibilità di superficie
281	Masseria Donna Aurelia. Vista da Nord
282	Area impianto. Part.IIe cat. 69,70,71. Vista da Sud
283	Area impianto. Lato Sud. Part.IIe cat. 69,70,71. Vista da Nord
284	Area impianto. Lato Est. Part.IIa cat. 71. Vista da SE
285	Area impianto. Lato Sud. Part.IIe cat. 69,70,71. Vista da Nord
286	Area impianto. Lato Sud. Part.IIe cat. 69,70,71. Vista da Sud

---

---

287	Area impianto. Lato Sud. Dettaglio visibilità di superficie
288	Area impianto. Lato W. Part.IIe cat. 155,156.
289	Lato W. Accatastamento di pietrame
290	Lato Sud. Vista da Sud-Est. Area SE di studio
291	Lato Est. Vista da Sud. Area SE di studio
292	Area centrale. Vista da Sud-Est. Area SE di studio
293	Lato Nord. Vista da Sud. Area SE di studio
294	Lato Nord. Vista da Sud. Area SE di studio
295	Lato Sud. Vista da Sud. Area SE di studio
296	Lato Nord. Vista da Sud. Area SE di studio
297	Lato Sud. Vista da Est. Area SE di studio
298	Lato Nord. Part.IIa 282, 279,150,151. Vista da Nord
299	Lato Nord. Part.IIe cat. 282, 279,150,151. Vista da Nord
300	Lato Nord. Part.IIa 279, Vista da Est
301	Area buffer Nord. Cumuli di pietrame
302	Area buffer Nord. Area di rinverdimento
303	Area buffer Nord. Area di rinverdimento
304	Area buffer Nord. Area di rinverdimento
305	Area buffer Est. Part.IIa cat. 335
306	Lato Est. F3, part.IIa cat. 3, Vista da Nord
307	Area buffer Nord. Zona di rinverdimento. Part.IIa cat. 282. Vista da Est
308	Part. cat. 335 Dettaglio visibilità di superficie
309	Area impianto. Part. cat. 285. Vista da Est
310	Area impianto. Part. cat. 285. Vista da Est
311	Lato Est. Part.IIa cat.3. Vista da Nord
312	Lato Nord. Part.IIe cat. 3,285. Vista da Nord
313	Lato Est. Part.IIa cat.3. Vista da Est
314	Part. cat. 285. Dettaglio visibilità di superficie
315	Area buffer Nord. Cumuli di pietrame
316	Area buffer Nord. Zona di rinverdimento. Vista da Sud. Part.IIa cat. 285

---

317	Lato Est. Part.IIa cat.3. Vista da Sud
318	Lato Sud. Part.IIe cat. 3, 285. Vista da Est
319	Lato Sud. Part.IIe cat. 3, 285. Vista da Sud
320	Area Sud di Progetto. Ripresa da drone da Nord
321	Area Sud di Progetto. Ripresa da drone da Nord
322	Area Sud di Progetto. Ripresa da drone da Ovest
323	Area Sud di Progetto. Ripresa da drone da Nord
324	Area Sud di Progetto. Ripresa da drone da Sud-Est
325	Area Sud di Progetto. Ripresa da drone da Sud-Est
326	Area Sud di Progetto. Ripresa da drone da Nord
327	Area Sud di Progetto. Ripresa da drone da Sud-Est
328	Area Sud di Progetto. Ripresa da drone da Nord
329	Area Sud di Progetto. Ripresa da drone da Nord
330	Area Sud di Progetto. Ripresa da drone da Nord

**NUMERO**  
**331-574**

**UR 3 – SETTORE I**  
Tracciato Cavidotto Terrestre

331	Inizio tracciato cavidotto. Punto di uscita da Area Sud di Progetto (part.IIe cat. 285,3)
332	Percorso su strada sterrata interpoderale or. E-W
333	Innesto cavidotto su SP 219
334	Area <i>buffer</i> Ovest. Foglio 3 Particella cat. 174
335	Area <i>buffer</i> Nord. Foglio 3 Particella cat. 335
336	Prosecuzione tracciato su SP 219
337	Area <i>buffer</i> Est. Foglio 3, part.IIa cat. 238
338	Area <i>buffer</i> W. Foglio 3, part. cat.335
339	Prosecuzione tracciato su SP 219
340	Area <i>buffer</i> W. Foglio 3, part. cat.167
341	Area <i>buffer</i> W. Part.IIa 167. Dettaglio visibilità di superficie
342	Area <i>buffer</i> Sud. Part.IIa cat. 238

343	Prosecuzione tracciato su SP 219
344	Area <i>buffer</i> W. Foglio 3, part. cat. 296
345	Area <i>buffer</i> E. Foglio 3, part. cat. 240
346	Area <i>buffer</i> E. Foglio 3, part. cat. 240. Dettaglio visibilità di superficie
347	Area <i>buffer</i> E. Foglio 2, part. Ile cat. 15
348	Area <i>buffer</i> E. Foglio 2, part. Ile cat. 16
349	Area <i>buffer</i> E. Foglio 2, part. Ile cat. 16. Dettaglio visibilità di superficie
350	Prosecuzione tracciato su SP 219
351	Area <i>buffer</i> W. Foglio 2, part. cat. 105
352	Tratto terminale con innesto su SP 217
353	Area <i>buffer</i> W. Foglio 2, part. cat. 177
354	Innesto cavidotto di Progetto su SP 217
<b>UR 3 – SETTORE II</b> Tracciato Cavidotto Terrestre	
355	Inizio tracciato cavidotto di Progetto su SP 217
356	Area <i>buffer</i> E. Foglio 2, part. Ile cat. 25
357	Area <i>buffer</i> W. Foglio 2, part. Ile cat. 284
358	Prosecuzione tracciato su SP 217
359	Area <i>buffer</i> E. Foglio 1, part. Ile cat. 286
360	Area <i>buffer</i> W. Foglio 1, part. Ile cat. 285
361	Prosecuzione tracciato su SP 217
362	Area <i>buffer</i> E. Foglio 1, part. Ile cat. 233
363	Area <i>buffer</i> E. Foglio 1, part. Ile cat. 233
364	Area <i>buffer</i> W. Foglio 1, part. Ila cat. 571. Vista da Sud
365	Area <i>buffer</i> W. Foglio 1, part. Ila cat. 571. Dettaglio visibilità di superficie
366	Prosecuzione tracciato su SP 217
367	Area <i>buffer</i> W. Foglio 1, part. Ila cat. 545
368	Area <i>buffer</i> E. Foglio 1, part. Ila cat. 60

- 
- 369 Area *buffer* E. Foglio 1, part.IIa cat. 60. Dettaglio visibilità di superficie
- 370 Prosecuzione tracciato su SP 217
- 371 Area *buffer* W. Foglio 11, part.IIa cat. 32
- 372 Area *buffer* W. Foglio 11, part.IIa cat. 32
- 373 Prosecuzione tracciato su SP 217
- 374 Prosecuzione tracciato su SP 217
- 375 Area *buffer* E Foglio 9, part.IIa cat. 255
- 376 Area *buffer* W Foglio 9, part.IIa cat. 255
- 377 Prosecuzione tracciato su SP 217
- 378 Area *buffer* E, Foglio 9, part.IIa cat.496
- 379 Area *buffer* E, Foglio 9, part.IIa cat.496. Dettaglio visibilità di superficie
- 380 Area *buffer* W. Foglio 9, part.IIa cat. 512
- 381 Area *buffer* E. Foglio 9, part.IIa cat. 512
- 382 Prosecuzione tracciato su SP 217
- 383 Area *buffer* E. Foglio 9, part.IIa cat. 50
- 384 Area *buffer* W. Foglio 9, part.IIa cat. 49
- 385 Prosecuzione tracciato su SP 217
- 386 Area *buffer* E. Foglio 9, part.IIa cat. 277,36
- 387 Area *buffer* W. Foglio 9, part.IIa cat. 34,35
- 388 Tratto finale Prosecuzione tracciato su SP 217
- 389 Area *buffer* E. Foglio 27, part.IIa cat.9
- 390 Area *buffer* W. Foglio 9, part.IIa cat. 35
-

---

**UR 3 – SETTORE III**  
Tracciato Cavidotto Terrestre

391	Prosecuzione tracciato cavidotto di Progetto su SP 107
392	Area <i>buffer</i> N. Foglio 9, part.IIa cat.27
393	Area <i>buffer</i> S. Foglio 9, part.IIe cat.32,33
394	Prosecuzione tracciato cavidotto di Progetto su SP 107
395	Area <i>buffer</i> N. Foglio 9, part.IIa cat. 336
396	Area <i>buffer</i> N. Foglio 9, part.IIa cat. 339
397	Area <i>buffer</i> S. Foglio 9, part.IIa cat. 342
398	Prosecuzione tracciato cavidotto di Progetto su SP 107
399	Area <i>buffer</i> N. Foglio 9, part.IIa cat. 372
400	Area <i>buffer</i> S. Foglio 9, part.IIa cat. 204
401	Prosecuzione tracciato cavidotto di Progetto su SP 107
402	Area <i>buffer</i> S. Foglio 7, part.IIa cat. 263
403	Area <i>buffer</i> S. Foglio 7, part.IIa cat. 15
404	Area <i>buffer</i> S. Foglio 7, part.IIa cat. 219,265
405	Area <i>buffer</i> S. Foglio 7, part.IIa cat. 219,265. Dettaglio visibilità di superficie
406	Area <i>buffer</i> S. Foglio 7, part.IIa cat. 219. Cisterna moderna
407	Area <i>buffer</i> S. Foglio 7, part.IIa cat. 219,265
408	Prosecuzione tracciato cavidotto di Progetto su SP 107
409	Area <i>buffer</i> Nord. Foglio 7, part.IIe cat. 215, 216
410	Area <i>buffer</i> Nord. Foglio 7, part.IIe cat. 215, 216
411	Area <i>buffer</i> Sud. Foglio 7, part.IIe cat. 257
412	Area <i>buffer</i> Sud. Foglio 7, part.IIe cat. 257
413	Prosecuzione tracciato cavidotto di Progetto su SP 107
414	Area <i>buffer</i> Nord. Foglio 7, part.IIa cat.207

---

---

415	Area <i>buffer</i> Nord. Foglio 7, part.IIa cat.207
416	Area <i>buffer</i> Nord. Foglio 7, part.IIa cat.207. Dettaglio visibilità di superficie
417	Area <i>buffer</i> Sud. Foglio 7, part.IIe cat.8
418	Area <i>buffer</i> Sud. Foglio 7, part.IIe cat.8
419	Area <i>buffer</i> Sud. Foglio 7, part.IIe cat. 8. Dettaglio visibilità di superficie
420	Prosecuzione tracciato cavidotto di Progetto su SP 107
421	Area <i>buffer</i> Nord. Foglio 7, part.IIa cat..295
422	Prosecuzione tracciato cavidotto di Progetto su SP 107
423	Area <i>buffer</i> Sud. Foglio 7, part.IIa cat. 251.
424	Area <i>buffer</i> Sud. Foglio 7, part.IIa cat. 251.
425	Prosecuzione tracciato cavidotto di Progetto su SP 107
426	Spezzoni di roccia accatastati a lato SP 107
427	Area <i>buffer</i> Nord. Foglio 7, part.IIa cat. 509
428	Area <i>buffer</i> Nord. Foglio 7, part.IIa cat. 508
429	Area <i>buffer</i> Sud. Foglio 7, part.IIa cat. 623
430	Area <i>buffer</i> Sud. Foglio 7, part.IIa cat. 623
431	Spezzoni di roccia accatastati a lato SP 107
432	Area <i>buffer</i> Nord. Foglio 7, part.IIa cat. 510
433	Prosecuzione tracciato cavidotto di Progetto su SP 107
434	Area <i>buffer</i> Nord. Foglio 30 Avetrana, part.IIa cat. 205
435	Area <i>buffer</i> Nord. Foglio 30 Avetrana, part.IIa cat. 205
436	Prosecuzione tracciato cavidotto di Progetto su SP 107
437	Area <i>buffer</i> Sud. Foglio 30 Avetrana, part.IIa cat. 520
438	Area <i>buffer</i> Sud. Foglio 30 Avetrana, part.IIa cat. 629
439	Area <i>buffer</i> Nord. Foglio 30 Avetrana, part.IIa cat. 202

---



---

440	Area <i>buffer</i> Nord. Foglio 30 Avetrana, part.IIa cat. 202
441	Area <i>buffer</i> Nord. Foglio 30 Avetrana, part.IIa cat. 202. Dettaglio visibilità di superficie
442	Area <i>buffer</i> Sud. Area in cui ricade segnalazione n°45 (part.IIe 629,630,631). Vista da Est
443	Area <i>buffer</i> Sud. Area in cui ricade segnalazione n°45 (part.IIe 629,630,631). Vista da Est
444	Area in cui ricade segnalazione n°45. Dettaglio visibilità di superficie
445	Area <i>buffer</i> Nord. Foglio 30 Avetrana, part.IIa cat.12
446	Area <i>buffer</i> Nord. Foglio 30 Avetrana, part.IIa cat.12
447	Proseguimento tracciato cavidotto di Progetto su SP 107
448	Area <i>buffer</i> Nord. Foglio 29 Avetrana, part.IIa cat.93
449	Area <i>buffer</i> Nord. Foglio 29 Avetrana, part.IIa cat.93. Dettaglio visibilità di superficie
450	Proseguimento tracciato cavidotto di Progetto su SP 107
451	Area <i>buffer</i> Nord. Foglio 29 Avetrana, part.IIa cat.30
452	Area <i>buffer</i> Sud. Foglio 29 Avetrana, part.IIa cat.31
453	Proseguimento tracciato cavidotto di Progetto su SP 107
454	Area <i>buffer</i> Nord. Foglio 29 Avetrana, part.IIa cat.280
455	Area <i>buffer</i> Nord. Foglio 29 Avetrana, part.IIa cat. 278
456	Area <i>buffer</i> Sud Foglio 29 Avetrana, part.IIa cat. 28
457	Proseguimento tracciato cavidotto di Progetto su SP 107
458	Area <i>buffer</i> Est. Foglio 29 Avetrana, part.IIa cat.27
459	Area <i>buffer</i> Est. Foglio 29 Avetrana, part.IIa cat.27. Dettaglio visibilità di superficie
460	Area <i>buffer</i> Ovest. Foglio 29 Avetrana, part.IIa cat.26
461	Tratto finale tracciato cavidotto con innesto su strada comunale

---

---

**UR 3 – SETTORE IV**  
Tracciato Cavidotto Terrestre

462 Innesto tracciato cavidotto di Progetto su SP 64dir.

463 Area *buffer* Est. Foglio 29 Avetrana, part.IIa cat.27

464 Area *buffer* Est. Foglio 29 Avetrana, part.IIa cat.27

465 Area *buffer* Ovest. Foglio 29 Avetrana, part.IIa cat.27

466 Prosecuzione tracciato di Progetto

467 Prosecuzione tracciato di Progetto

468 Area *buffer* Ovest. Foglio 28 Avetrana, part.IIa cat.94

469 Area *buffer* Est. Foglio 29 Avetrana, part.IIa cat.184

470 Prosecuzione tracciato di Progetto

471 Area *buffer* Est. Foglio 29 Avetrana, part.IIa cat.142

472 Area *buffer* Est. Foglio 28 Avetrana, part.IIa cat.94

473 Prosecuzione tracciato di Progetto

474 Area *buffer* Est. Foglio 29 Avetrana, part.IIa cat.5

475 Area *buffer* Est. Foglio 29 Avetrana, part.IIa cat.5

476 Prosecuzione tracciato di Progetto

477 Area *buffer* Ovest. Foglio 28 Avetrana, part.IIa cat.23

478 Prosecuzione tracciato di Progetto

479 Area *buffer* Est. Foglio 16 Avetrana, part.IIa cat.15

480 Area *buffer* Est. Foglio 16 Avetrana, part.IIa cat.15

481 Area *buffer* Est. Foglio 16 Avetrana, part.IIa cat.15

482 Area *buffer* Est. Foglio 16 Avetrana, part.IIa cat.15

483 Area *buffer* Ovest. Foglio 28 Avetrana, part.IIa cat.23

484 Prosecuzione tracciato di Progetto

---

485	Area <i>buffer</i> Ovest. Foglio 28 Avetrana, part.IIa cat.23
486	Area <i>buffer</i> Ovest. Foglio 28 Avetrana, part.IIa cat.23
487	Area <i>buffer</i> Est. Foglio 16 Avetrana, part.IIa cat.132
488	Area <i>buffer</i> Est. Foglio 16 Avetrana, part.IIa cat.132
489	Prosecuzione tracciato di Progetto
490	Area <i>buffer</i> Est. Foglio 28 Avetrana, part.IIa cat.45
491	Prosecuzione tracciato di Progetto
492	Area <i>buffer</i> Ovest. Foglio 28 Avetrana, part.IIa cat.44
493	Area <i>buffer</i> Est. Foglio 28 Avetrana, part.IIa cat.43
494	Area <i>buffer</i> Est. Foglio 28 Avetrana, part.IIa cat.43. Dettaglio visibilità di superficie
495	Area <i>buffer</i> Est. Foglio 28 Avetrana, part.IIa cat.49.
496	Area <i>buffer</i> Est. Foglio 28 Avetrana, part.IIa cat.49.
497	Area <i>buffer</i> Est. Foglio 28 Avetrana, part.IIa cat.49. Dettaglio visibilità di superficie
498	Area <i>buffer</i> Est. Foglio 28 Avetrana, part.IIa cat.42.
499	Prosecuzione tracciato di Progetto
500	Stradina di accesso a Masseria Mosca (segnalazione n°26)
501	Masseria Mosca (segnalazione n°26)
502	Prosecuzione tracciato di Progetto su strada asfaltata
503	Area <i>buffer</i> Est. Foglio 15 Avetrana, part.IIa cat.111.
504	Area <i>buffer</i> Ovest. Foglio 13 Avetrana, part.IIa cat.141.
505	Prosecuzione tracciato di Progetto su
506	Area <i>buffer</i> Est. Foglio 15 Avetrana, part.IIa cat.189.
507	Prosecuzione tracciato di Progetto su
508	Area <i>buffer</i> Est. Foglio 15 Avetrana, part.IIa cat.72.
509	Area <i>buffer</i> Est. Foglio 15 Avetrana, part.IIa cat.72. Dettaglio visibilità di superficie

---

510	Area <i>buffer</i> Ovest. Foglio 13 Avetrana, part.IIa cat.427.
511	Prosecuzione tracciato di Progetto
512	Area <i>buffer</i> Ovest. Foglio 13 Avetrana, part.IIa cat.353.
513	Area <i>buffer</i> Est. Foglio 14 Avetrana, part.IIa cat. 202.
514	Prosecuzione tracciato di Progetto
515	Masseria Frassanito (segnalazione n°24)
516	Area <i>buffer</i> Est. Foglio 14 Avetrana, part.IIa cat. 50.
517	Prosecuzione tracciato di Progetto
518	Prosecuzione tracciato di Progetto
519	Edicola moderna a bordo strada
520	Prosecuzione tracciato di Progetto
521	Area <i>buffer</i> Ovest. Foglio 14 Avetrana, part.IIa cat.22.
522	Area <i>buffer</i> Ovest. Foglio 14 Avetrana, part.IIa cat.182.
523	Prosecuzione tracciato di Progetto
524	Area <i>buffer</i> Ovest. Foglio 14 Avetrana, part.IIa cat.81.
525	Area <i>buffer</i> Est. Foglio 14 Avetrana, part.IIa cat.80.
526	Prosecuzione tracciato di Progetto
527	Area <i>buffer</i> Est. Foglio 1 Erchie, part.IIa cat.23.
528	Area <i>buffer</i> Ovest. Foglio 10, part.IIa cat.314.
529	Prosecuzione tracciato di Progetto su strada asfaltata
530	Area <i>buffer</i> Est. Foglio 1 Erchie, part.IIa cat.63.
531	Area <i>buffer</i> Ovest. Foglio 10 Avetrana, part.IIa cat.86.
532	Area <i>buffer</i> Est. Foglio 1 Erchie, part.IIa cat.14.
533	Area <i>buffer</i> Est. Foglio 1 Erchie, part.IIa cat.14.Dettaglio visibilità di superficie
534	Area <i>buffer</i> Ovest. Foglio 10 Avetrana, part.IIa cat.314.

---

---

535	Area <i>buffer</i> Ovest. Foglio 10 Avetrana, part.IIa cat.86.Dettaglio visibilità di superficie
536	Prosecuzione tracciato cavidotto di Progetto
537	Area <i>buffer</i> Est. Foglio 1 Avetrana, part.IIa cat. 1
538	Area <i>buffer</i> Est. Foglio 1 Erchie, part.IIa cat.1
539	Area <i>buffer</i> Est. Foglio 37 Erchie, part.IIa cat.10.
540	Prosecuzione tracciato cavidotto di Progetto
541	Area <i>buffer</i> Est. Foglio 37 Erchie, part.IIa cat.85
542	Area <i>buffer</i> Est. Foglio 37 Erchie, part.IIa cat.85
543	Area <i>buffer</i> Est. Foglio 32 Erchie, part.IIa cat.192
544	Area <i>buffer</i> Est. Foglio 37 Erchie, part.IIa cat.55
545	Prosecuzione tracciato cavidotto
546	Area <i>buffer</i> Est. Foglio 37 Erchie, part.IIa cat.70
547	Area <i>buffer</i> Est. Foglio 37 Erchie, part.IIa cat.9
548	Area <i>buffer</i> Est. Foglio 37 Erchie, part.IIa cat.85
549	Area <i>buffer</i> Est. Foglio 37 Erchie, part.IIa cat.70. Dettaglio visibilità di superficie
550	Area <i>buffer</i> Ovest. Foglio 32 Erchie, part.IIa cat.112
551	Area <i>buffer</i> Est. Foglio 37 Erchie, part.IIa cat.39
552	Area <i>buffer</i> Est. Foglio 37 Erchie, part.IIa cat.39
553	Area <i>buffer</i> Est. Foglio 37 Erchie, part.IIa cat.39,40
554	Area <i>buffer</i> Ovest. Foglio 32 Erchie, part.IIa cat.173
555	Area <i>buffer</i> Ovest. Foglio 32 Erchie, part.IIa cat.173
556	Prosecuzione tracciato cavidotto su strada asfaltata
557	Area <i>buffer</i> Est. Foglio 37 Erchie, part.IIa cat.136
558	Tratto finale cavidotto di Progetto con innesto su strada sterrata in direzione SE Terna e futura SSE

---

**UR 3 – SETTORE V**  
Tracciato Cavidotto Terrestre

559 Innesto tracciato cavidotto su strada sterrata in direzione SE Tema e SSE

560 Area *buffer* Nord. Foglio 33 Erchie, part.IIa cat.130

561 Area *buffer* Nord. Foglio 33 Erchie, part.IIa cat.133

562 Area *buffer* Nord. Foglio 33 Erchie, part.IIa cat.133.

563 Area *buffer* Sud. Foglio 33 Erchie, part.IIa cat.133 . Dettaglio visibilità di superficie

564 Area *buffer* Sud. Foglio 33 Erchie, part.IIa cat.136

565 Area *buffer* Sud. Foglio 33 Erchie, part.IIa cat.136

566 Area *buffer* Sud. Foglio 33 Erchie, part.IIa cat.136

567 Area *buffer* Sud. Foglio 33 Erchie, part.IIa cat.136. Dettaglio visibilità di superficie

568 Area *buffer* Sud. Foglio 33 Erchie, part.IIa cat.136.

569 prosecuzione tracciato cavidotto su strada sterrata

570 Area *buffer* Nord. Foglio 33 Erchie, part.IIa cat.124.

571 prosecuzione tracciato cavidotto su strada sterrata

572 Area *buffer* Nord. Foglio 33 Erchie, part.IIa cat.120.

573 Tratto finale con ingresso verso futura SSE

574 Percorso finale verso Area Stazione Utente (Foglio 37 Erchie part.IIa cat.301)

---

**575-591****UR 4**

Area SSE (F37 Erchie, part.IIa cat.301)

575 Area SSE. Ripresa da drone da Nord-Ovest

576 Area SSE. Ripresa da drone da Nord-Ovest

577 Area SSE. Vista da Nord

578 Area SSE. Vista da Nord

579 Area SSE. Dettaglio visibilità di superficie

580 Area buffer Nord. Vista da Ovest

581 Area SSE. Vista da Nord

582 Area SSE. Dettaglio visibilità di superficie

583 Area buffer NE (F 37 Erchie, part.IIa ca.140)

584 Area SSE. Lato Sud. Vista da Est

585 Area SSE. Lato Nord. Vista da Sud

586 Area SSE. Lato Nord. Vista da Sud

587 Area SSE. Lato Nord. Vista da Sud

588 Area SSE. Lato Est. Vista da Nord

589 Area SSE. Vista da Nord

590 Area SSE. Lato Est. Vista da Nord

591 Area SSE. Vista da Nord

---