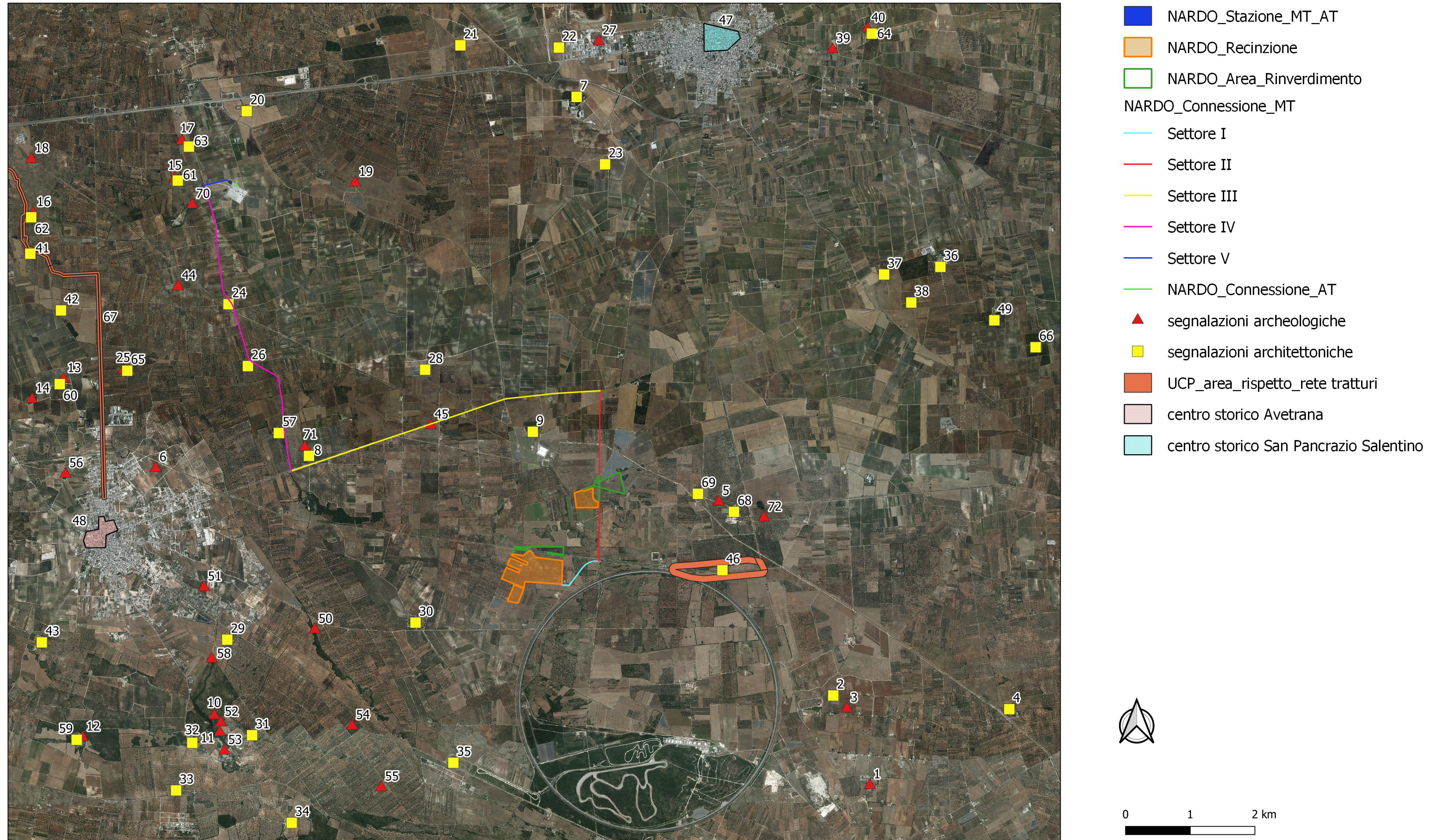
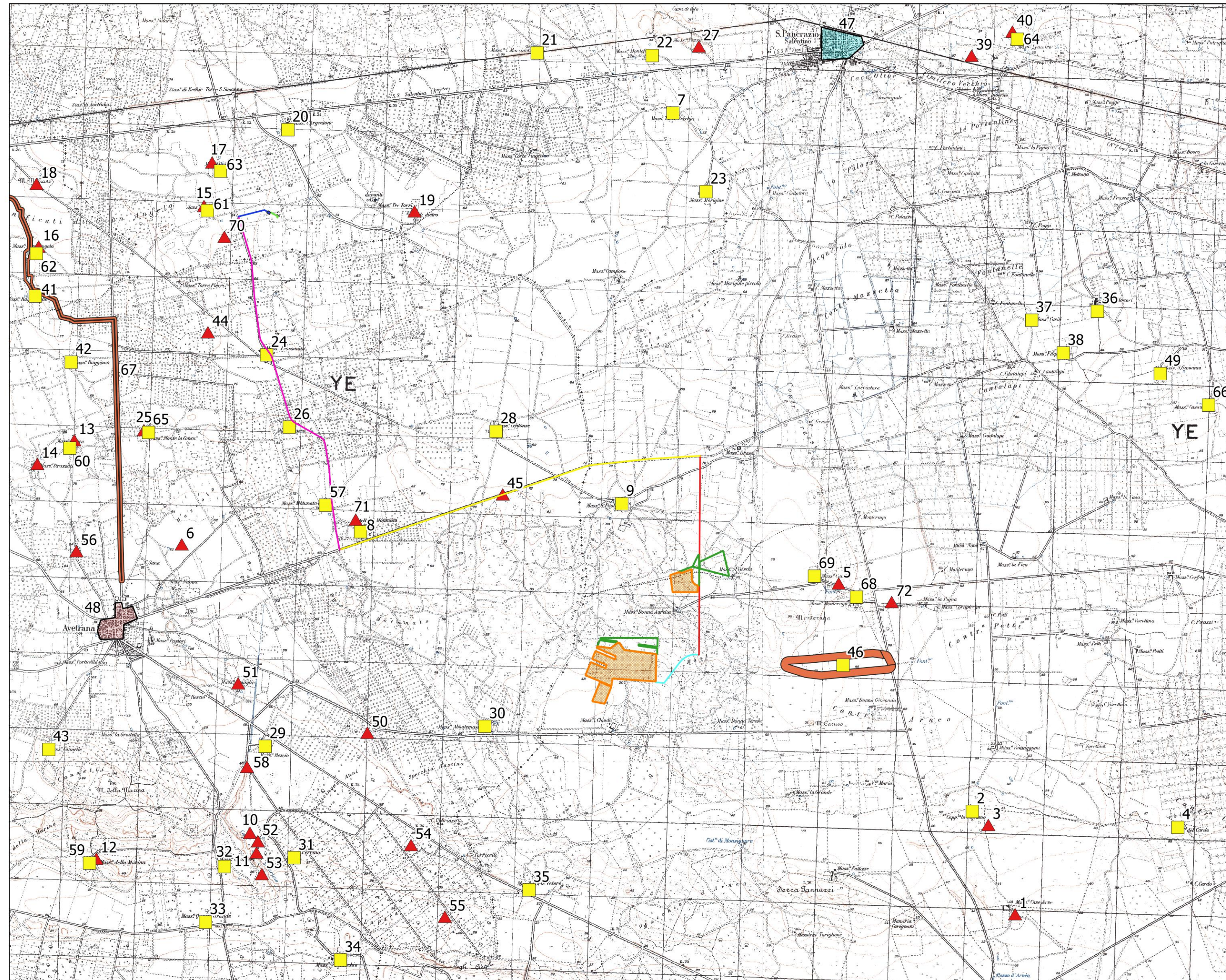


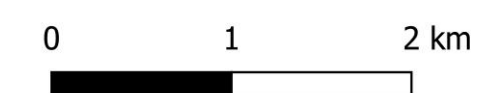
Tav 1a Carta delle segnalazioni bibliografiche su Ortofoto della regione Puglia



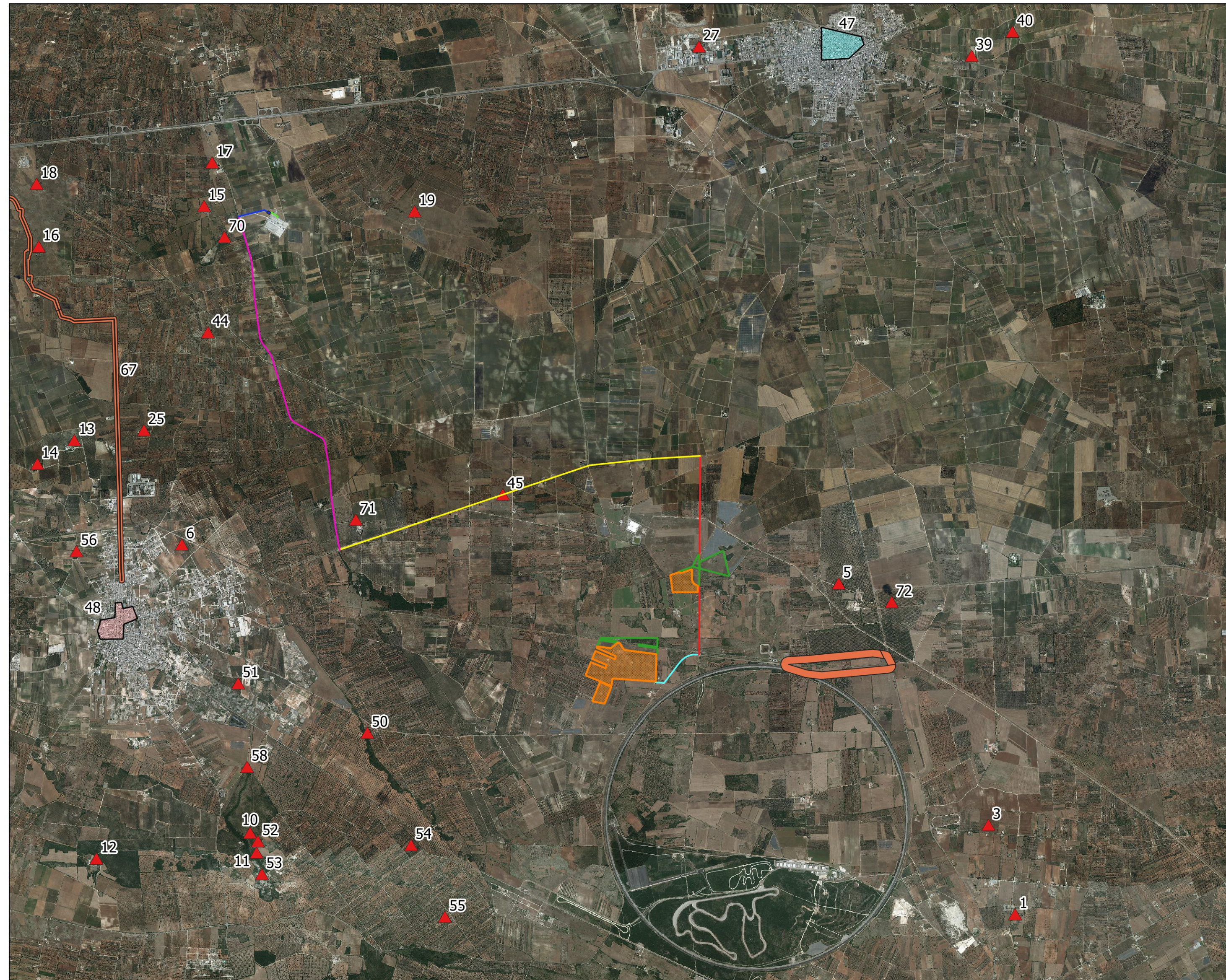
Tav 1b Carta delle segnalazioni bibliografiche su Carta IGM 1:25000



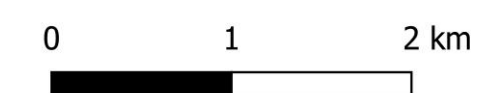
- NARDO_Stazione_MT_AT
- NARDO_Recinzione
- NARDO_Area_Rinverdimento
- NARDO_Connessione_MT
- Settore I
- Settore II
- Settore III
- Settore IV
- Settore V
- NARDO_Connessione_AT
- segnalazioni archeologiche
- segnalazioni architettoniche
- UCP_area_rispetto_rete tratturi
- centro storico Avetrana
- centro storico San Pancrazio Salentino



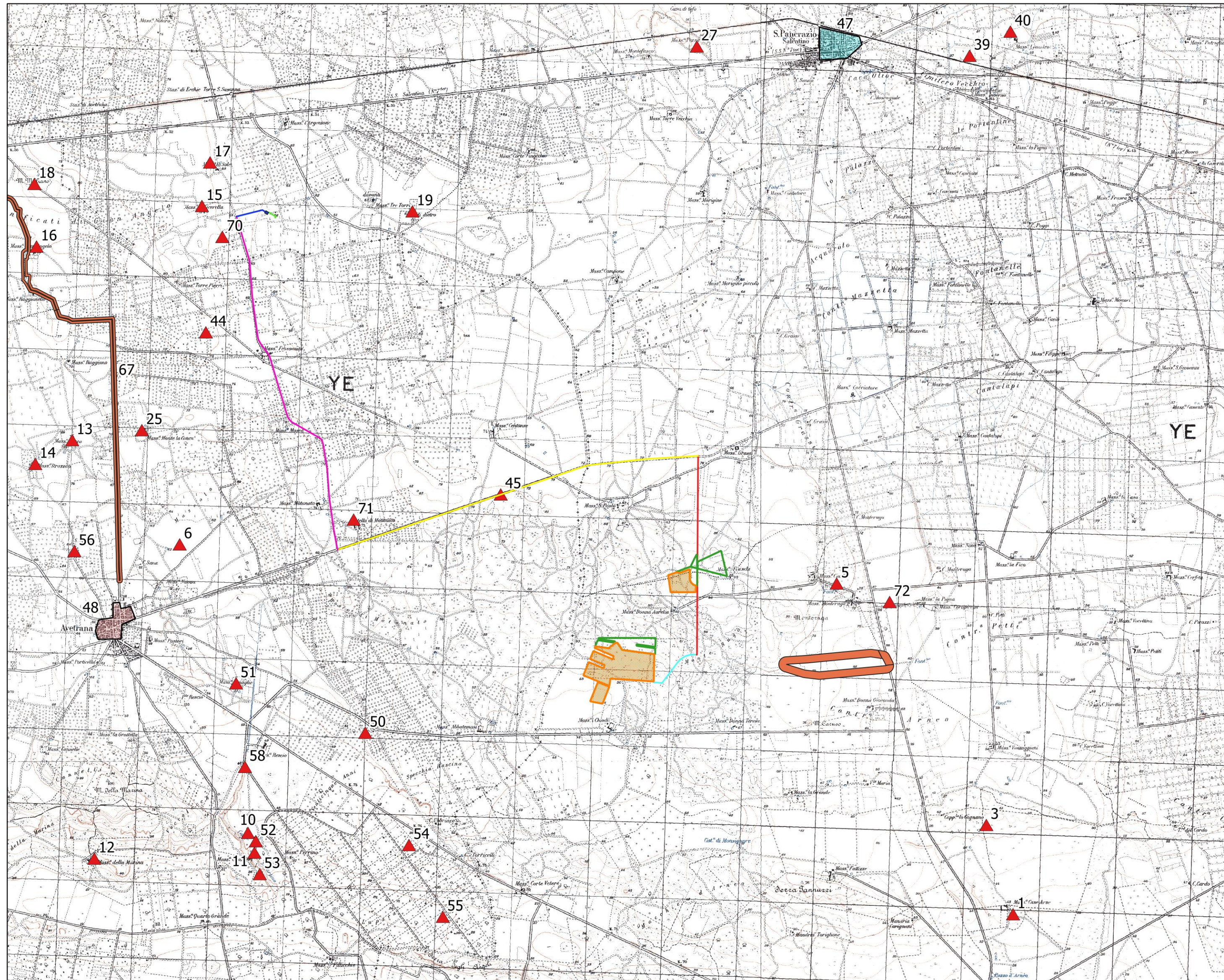
Tav 2a Carta delle segnalazioni archeologiche su Ortofoto della Regione Puglia



- NARDO_Station_MT_AT
- NARDO_Recinzione
- NARDO_Area_Rinverdimento
- NARDO_Connesione_MT
 - Settore I
 - Settore II
 - Settore III
 - Settore IV
 - Settore V
- NARDO_Connesione_AT
- segnalazioni archeologiche
- UCP_area_rispetto_rete tratturi
- centro storico Avetrana
- centro storico San Pancrazio Salentino



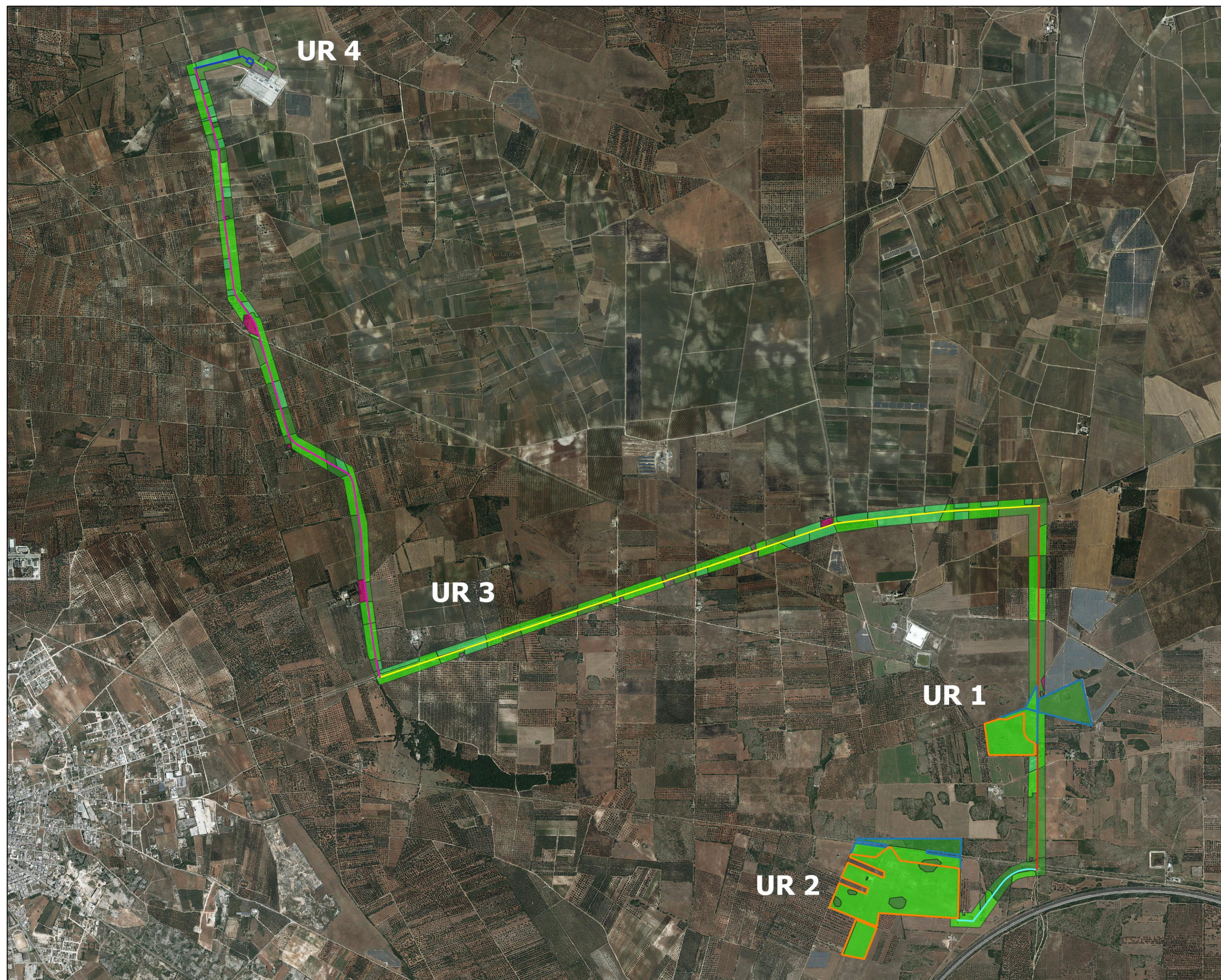
Tav 2b Carta delle segnalazioni archeologiche su Carta IGM 1:25000



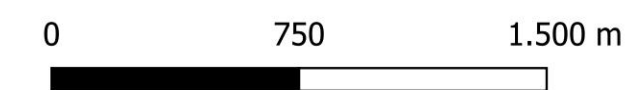
- NARDO_Stazione_MT_AT
- NARDO_Recinzione
- NARDO_Area_Rinverdimento
- NARDO_Connesione_MT
- Settore I
- Settore II
- Settore III
- Settore IV
- Settore V
- NARDO_Connesione_AT
- segnalazioni archeologiche
- UCP_area_rispetto_rete tratturi
- centro storico Avetrana
- centro storico San Pancrazio Salentino



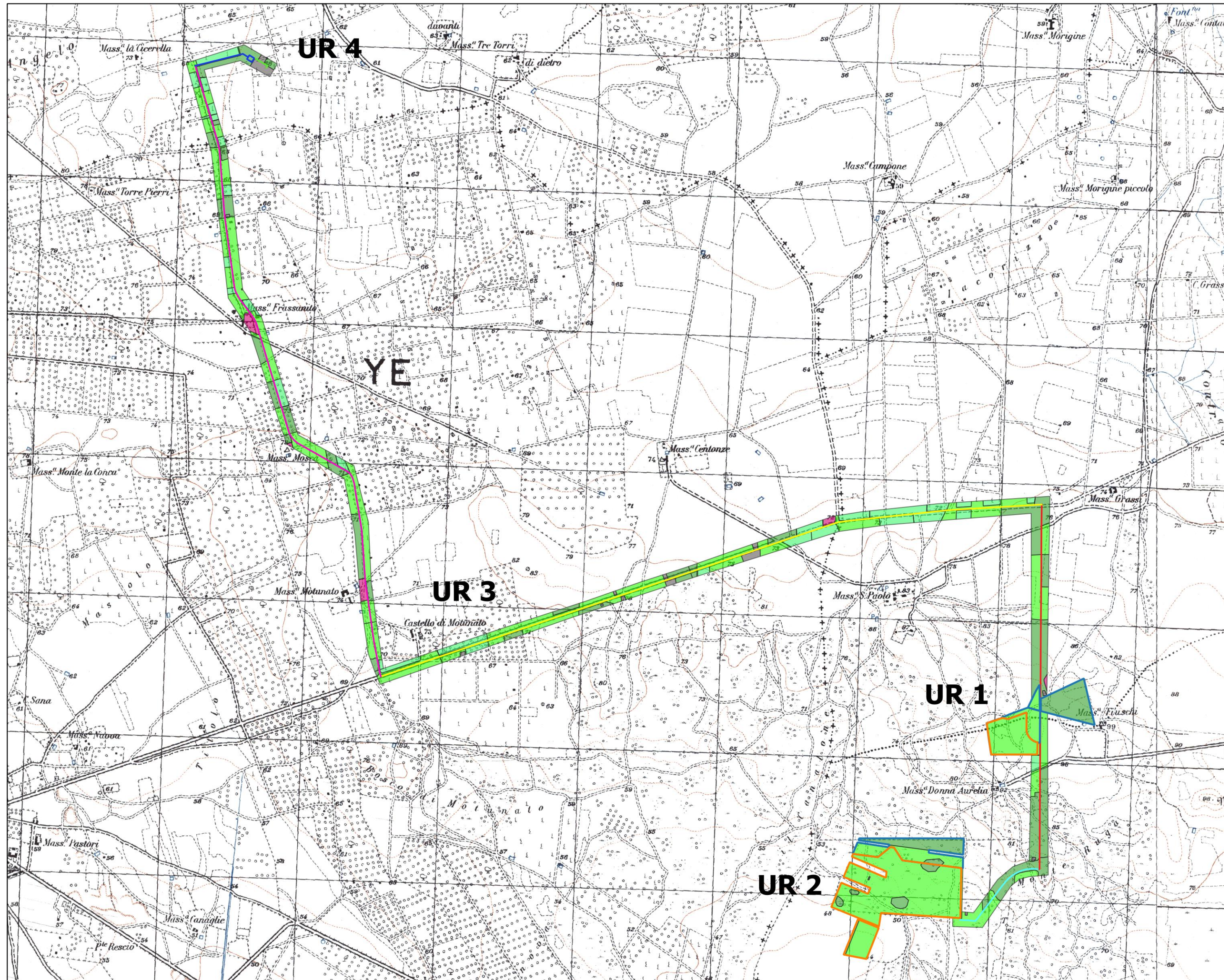
Tav 3a Carta della visibilità del suolo su Ortofoto della Regione Puglia - UR 1-4



- visibilità buona
- visibilità discreta
- visibilità scarsa
- visibilità nulla
- area edificata
- NARDO_Stazione_MT_AT
- NARDO_Recinzione
- NARDO_Area_Rinverdimento
- NARDO_Connessione_MT
- Settore I
- Settore II
- Settore III
- Settore IV
- Settore V
- NARDO_Connessione_AT



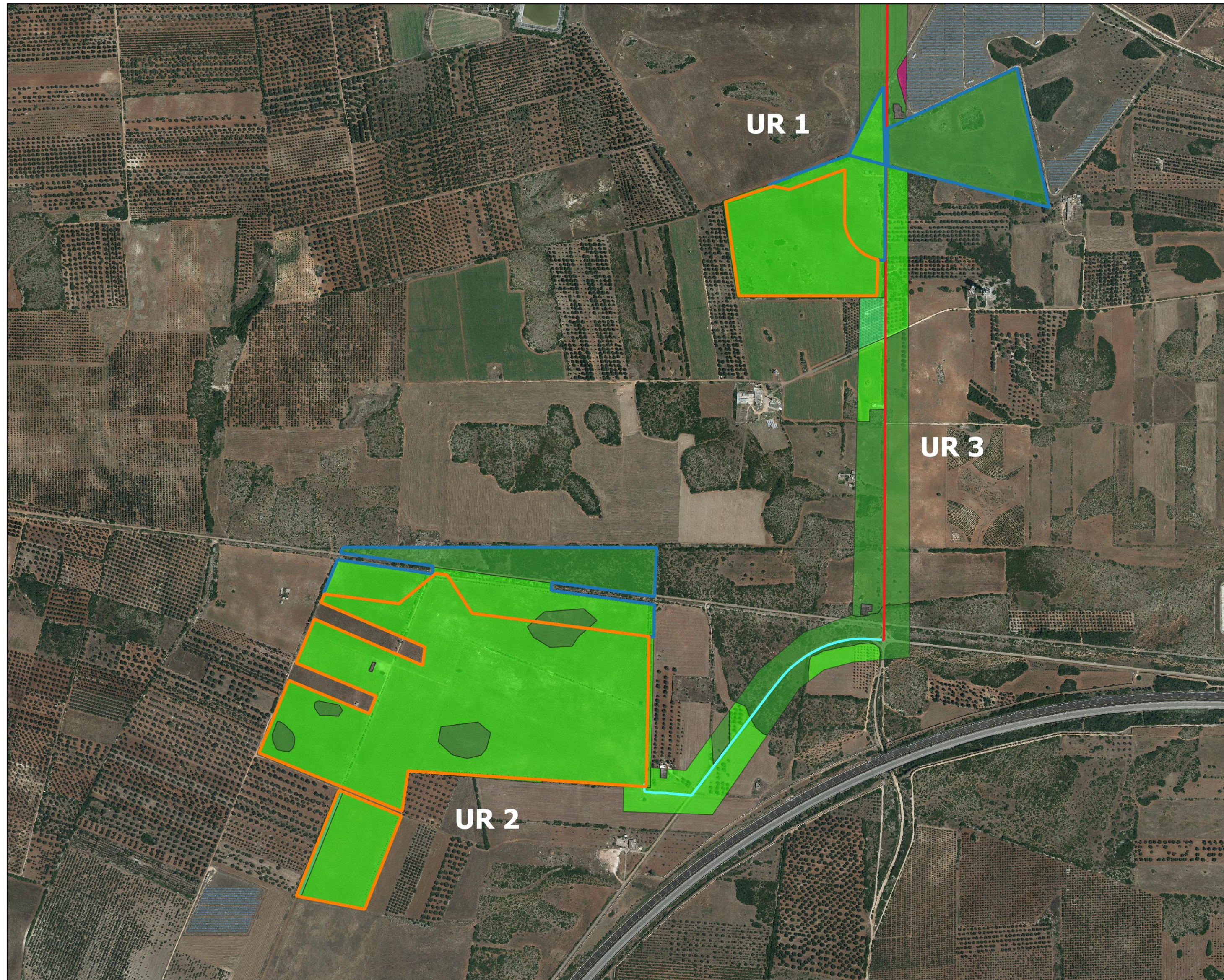
Tav 3b Carta della visibilità del suolo su Carta IGM 1:25000 - UR 1-4



- visibilità buona
- visibilità discreta
- visibilità scarsa
- visibilità nulla
- area edificata
- NARDO_Stazione_MT_AT
- NARDO_Recinzione
- NARDO_Area_Rinverdimento
- NARDO_Connessione_MT
- Settore I
- Settore II
- Settore III
- Settore IV
- Settore V
- NARDO_Connessione_AT



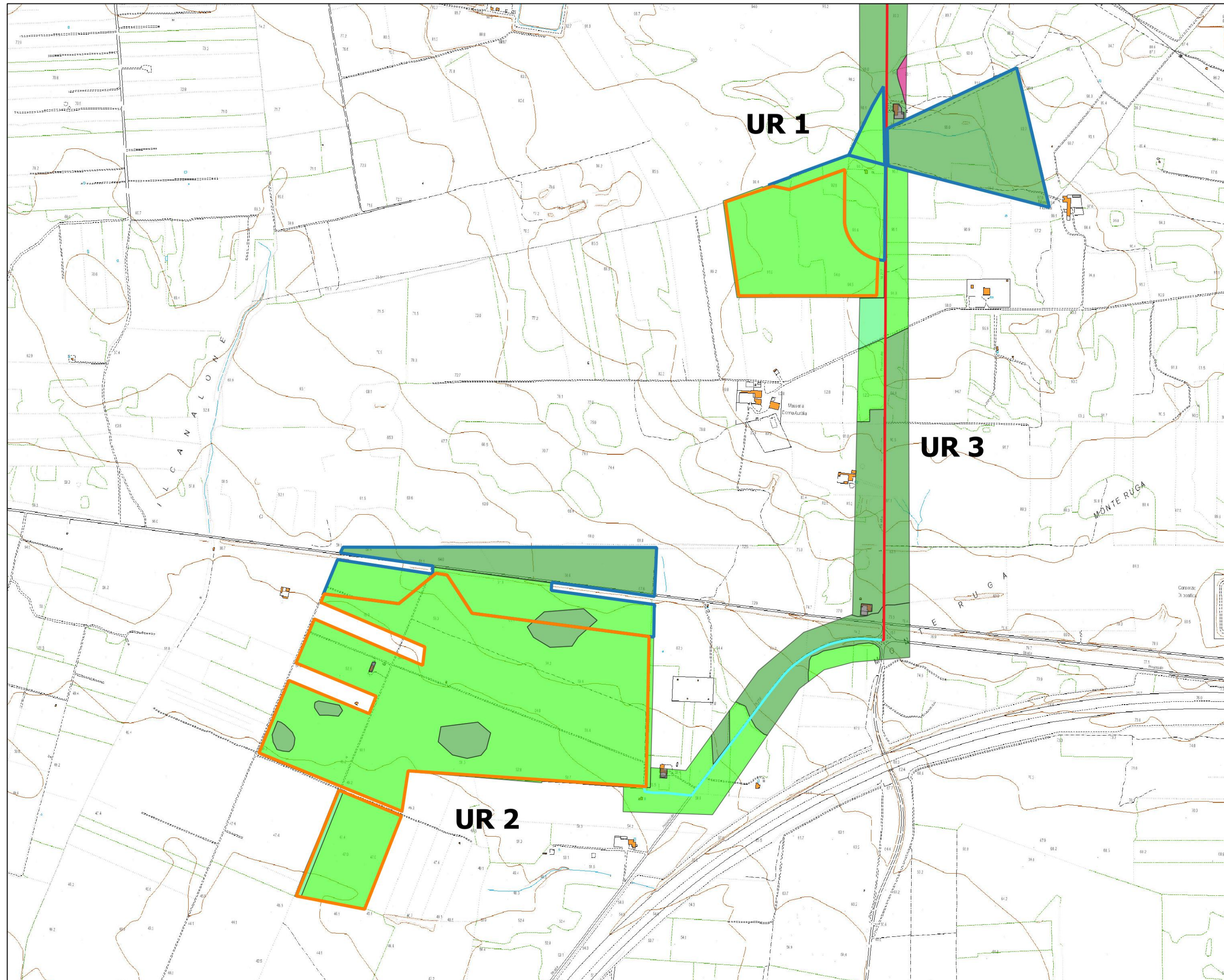
Tav 3c Carta della visibilità del suolo su Ortofoto della Regione Puglia - UR 1-3



- visibilità buona
- visibilità discreta
- visibilità scarsa
- visibilità nulla
- area edificata
- NARDO_Recinzione
- NARDO_Area_Rinverdimento
- NARDO_Connezione_MT
- Settore I
- Settore II



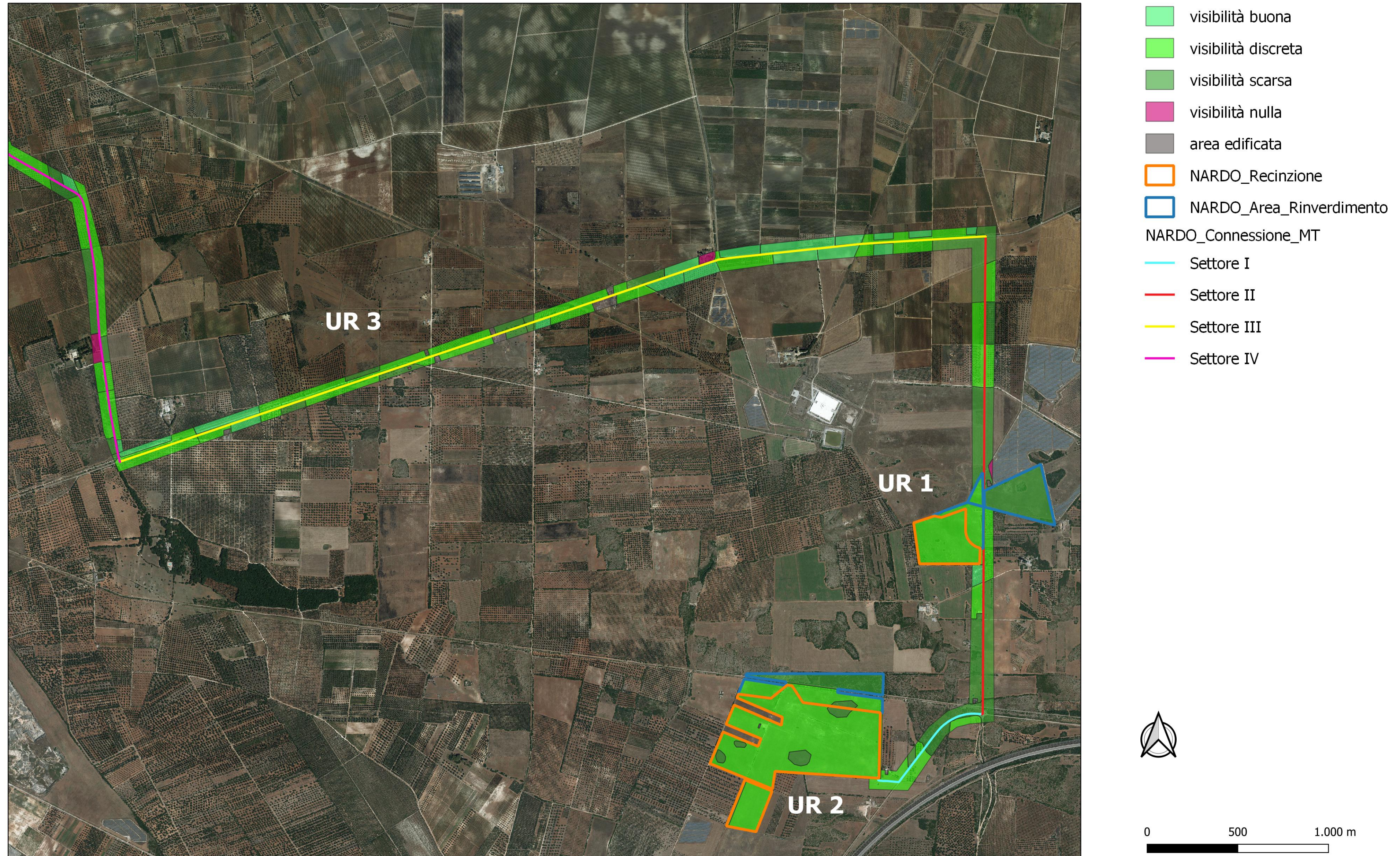
Tav 3d Carta della visibilità del suolo su Carta Tecnica Regionale della Regione Puglia - UR 1-3



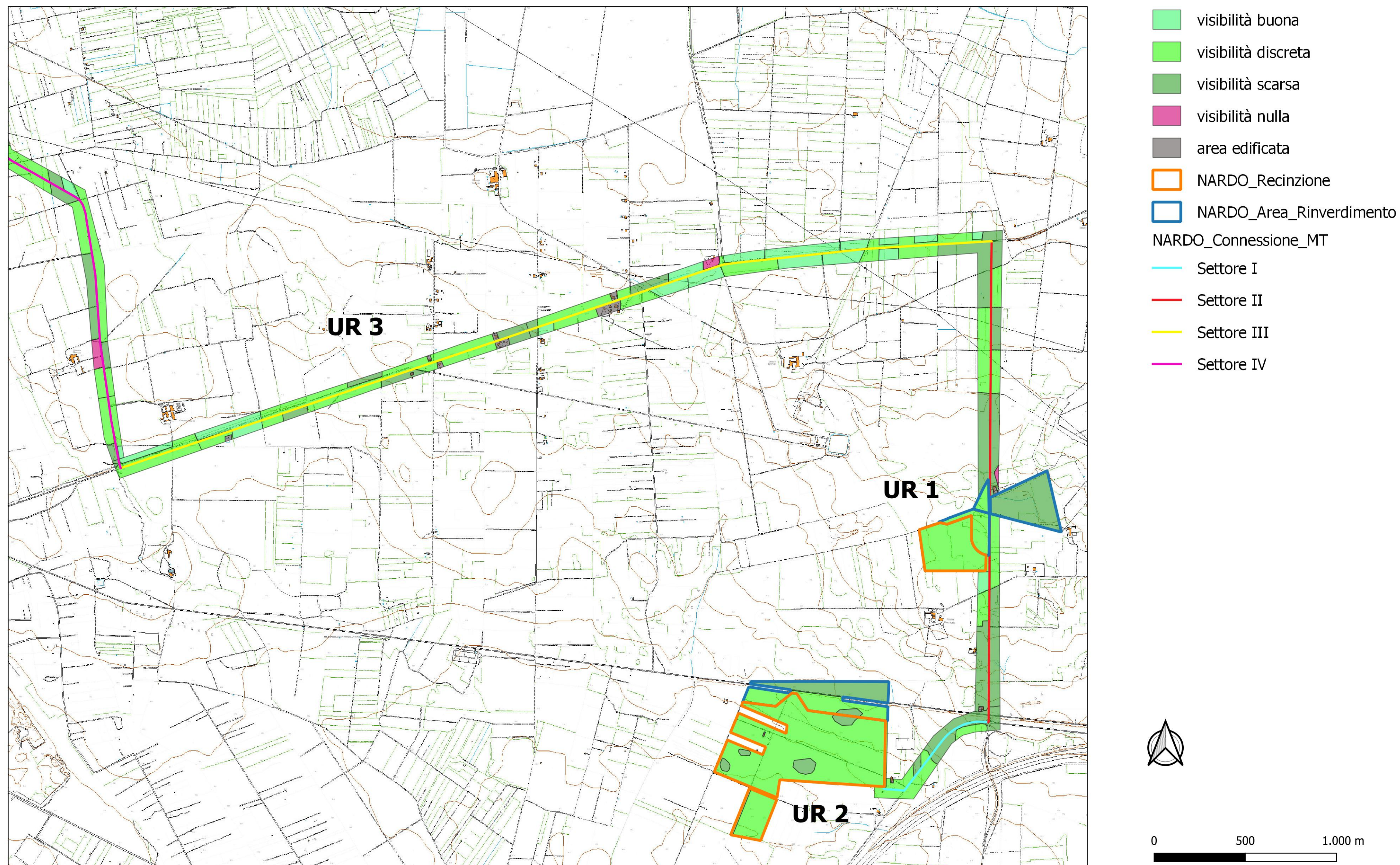
- visibilità buona
- visibilità discreta
- visibilità scarsa
- visibilità nulla
- area edificata
- NARDO_Recinzione
- NARDO_Area_Rinverdimento
- NARDO_Connesione_MT
- Settore I
- Settore II



Tav 3e Carta della visibilità del suolo su Ortofoto della Regione Puglia - UR 1-3



Tav 3f Carta della visibilità del suolo su Carta Tecnica Regionale della Regione Puglia - UR 1-3



Tav 3g Carta della visibilità del suolo su Ortofoto della Regione Puglia - UR 3-4

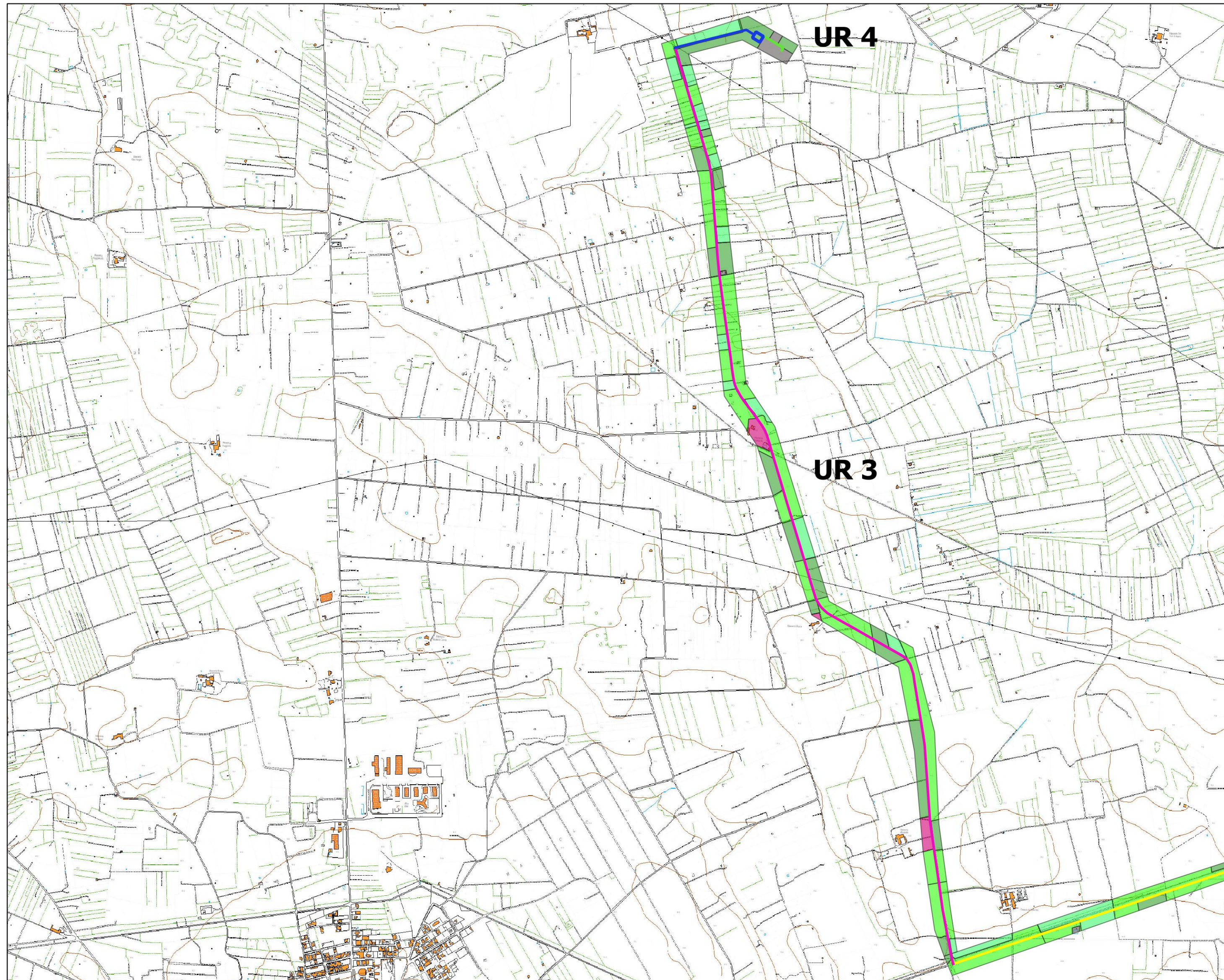


- visibilità buona
- visibilità discreta
- visibilità scarsa
- visibilità nulla
- area edificata
- NARDO_Stazione_MT_AT
- NARDO_Connessione_MT
- Settore III
- Settore IV
- Settore V
- NARDO_Connessione_AT



0 500 1.000 m

Tav 3h Carta della visibilità del suolo su Carta Tecnica Regionale della Regione Puglia - UR 3-4



- visibilità buona
- visibilità discreta
- visibilità scarsa
- visibilità nulla
- area edificata
- NARDO_Stazione_MT_AT
- NARDO_Connessione_MT
- Settore III
- Settore IV
- Settore V
- NARDO_Connessione_AT



0 500 1.000 m