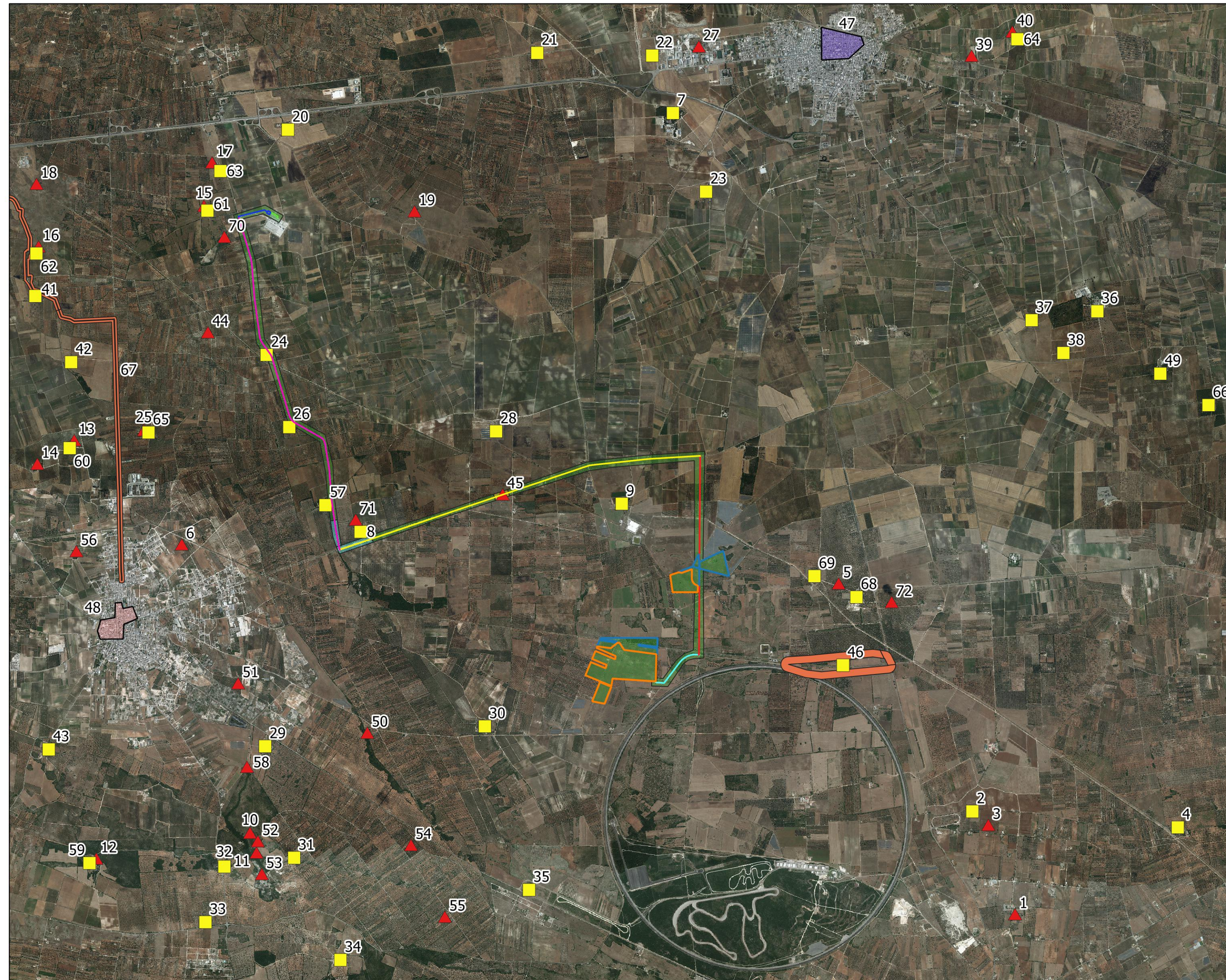


Tav 4a Carta del rischio archeologico su Ortofoto della Regione Puglia



- rischio archeologico basso
- rischio archeologico medio
- rischio archeologico medio-alto
- NARDO_Stazione_MT_AT
- NARDO_Recinzione
- NARDO_Area_Rinverdimento
- NARDO_Connessione_MT
 - Settore I
 - Settore II
 - Settore III
 - Settore IV
 - Settore V
 - NARDO_Connessione_AT
- segnalazioni archeologiche
- segnalazioni architettoniche
- UCP_area_rispetto_rete tratturi
- centro storico Avetrana
- centro storico San Pancrazio Salentino



0 1 2 km

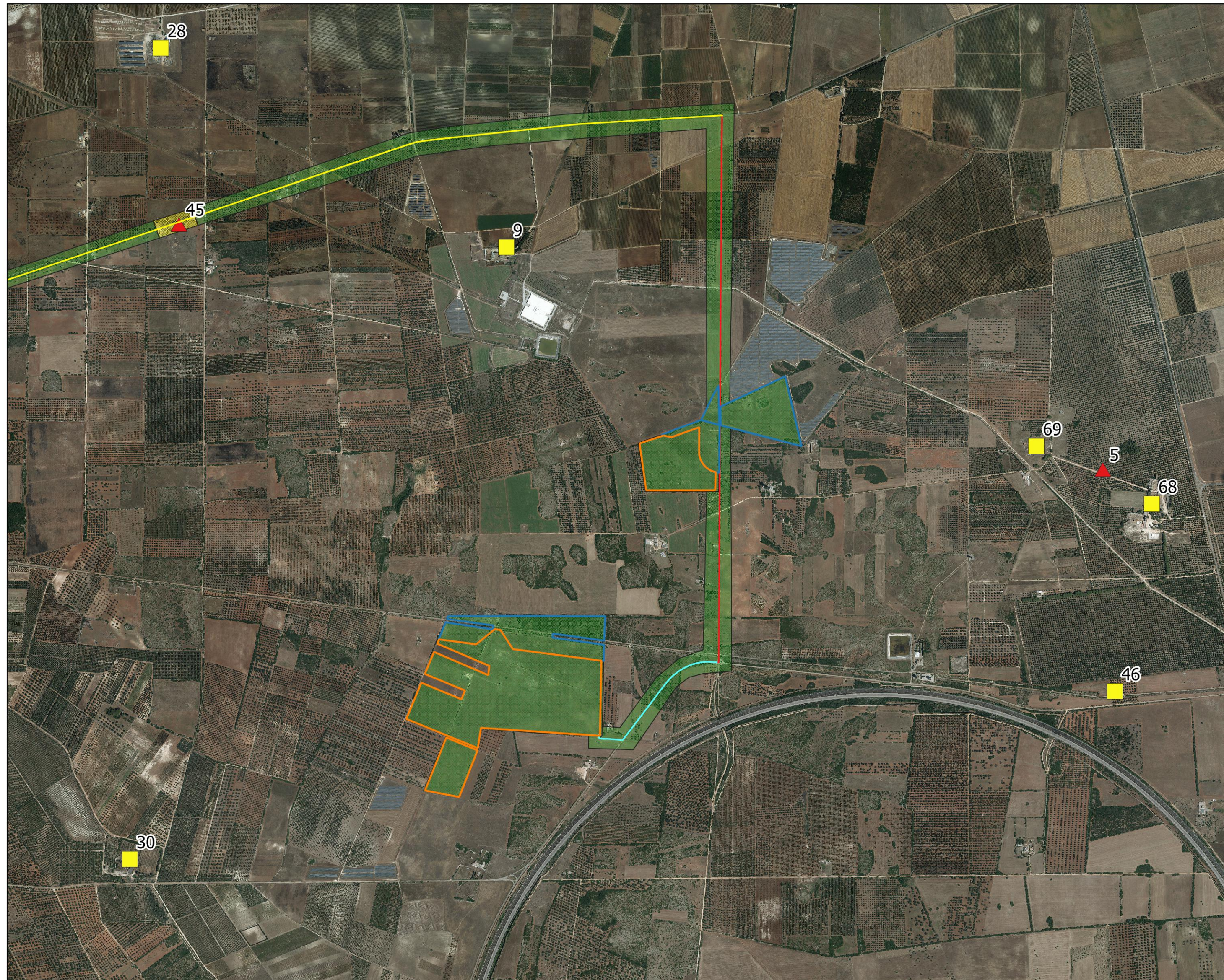
Tav 4b Carta del rischio archeologico su Carta IGM 1:25000



- rischio archeologico basso
- rischio archeologico medio
- rischio archeologico medio-alto
- NARDO_Stazione_MT_AT
- NARDO_Recinzione
- NARDO_Area_Rinverdimento
- NARDO_Connessione_MT
- Settore I
- Settore II
- Settore III
- Settore IV
- Settore V
- NARDO_Connessione_AT
- segnalazioni archeologiche
- segnalazioni architettoniche
- UCP_area_rispetto_rete tratturi
- centro storico Avetrana
- centro storico San Pancrazio Salentino



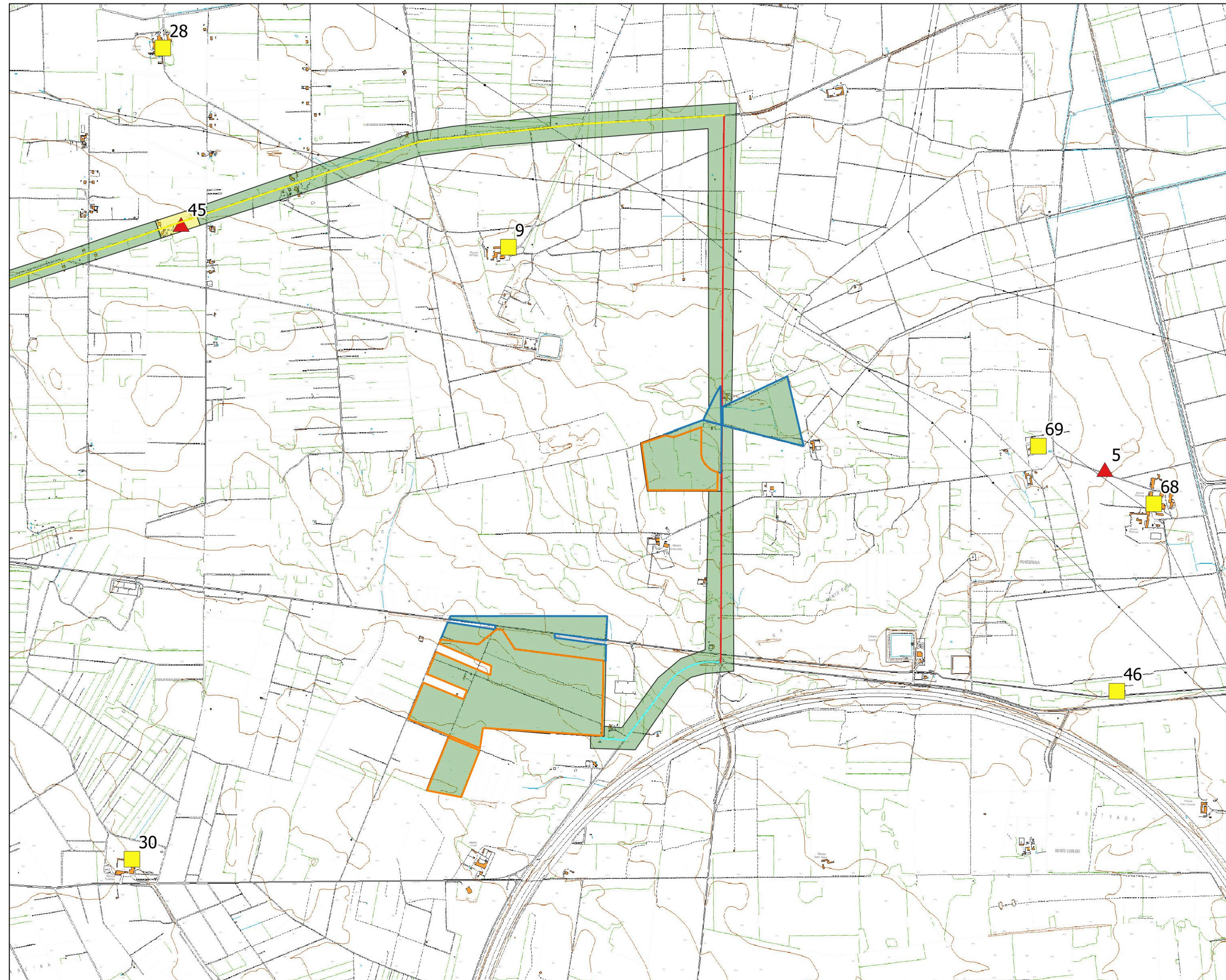
Tav 4c Carta del rischio archeologico su Ortofoto della Regione Puglia



- rischio archeologico basso
- rischio archeologico medio-alto
- NARDO_Recinzione
- NARDO_Area_Rinverdimento
- NARDO_Connessione_MT
- Settore I
- Settore II
- Settore III
- segnalazioni archeologiche
- segnalazioni architettoniche



Tav 4d Carta del rischio archeologico su Carta Tecnica Regionale della Regione Puglia

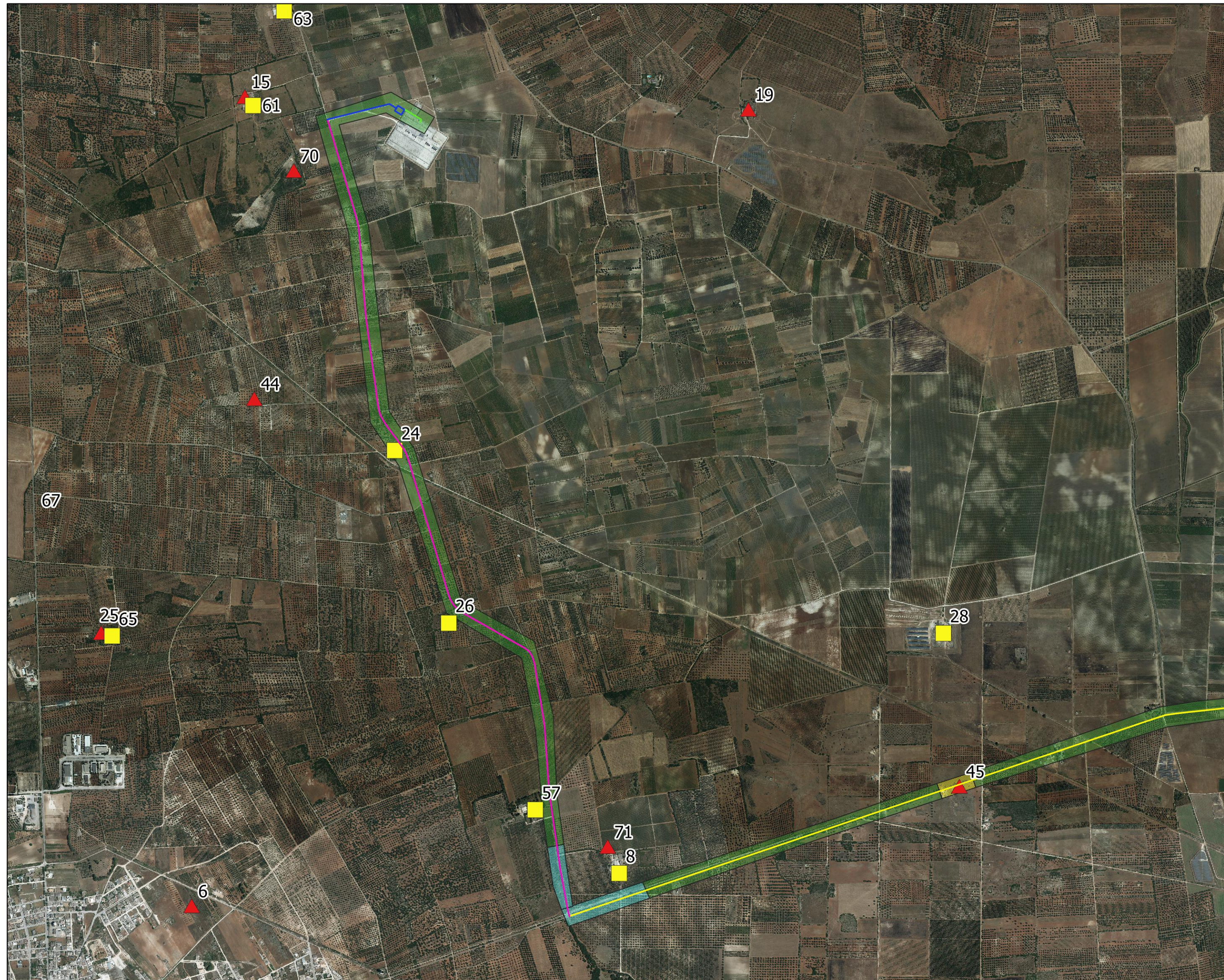


- rischio archeologico basso
- rischio archeologico medio-alto
- NARDO_Recinzione
- NARDO_Area_Rinverdimento
- NARDO_Connessione_MT
- Settore I
- Settore II
- Settore III
- segnalazioni archeologiche
- segnalazioni architettoniche

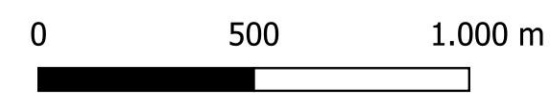


0 500 1.000 m

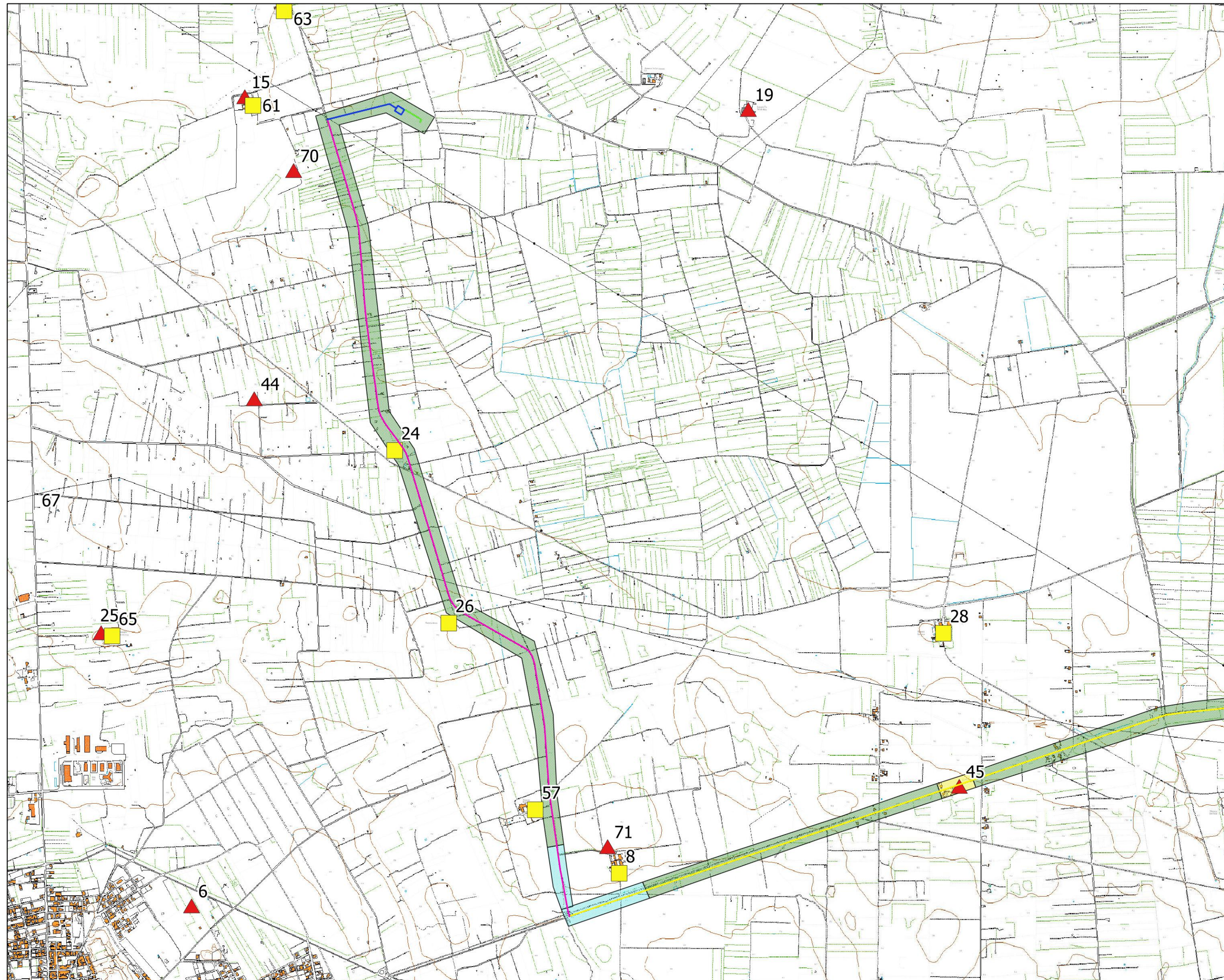
Tav 4e Carta del rischio archeologico su Ortofoto della Regione Puglia



- rischio archeologico basso
- rischio archeologico medio
- rischio archeologico medio-alto
- NARDO_Stazione_MT_AT
- NARDO_Connessione_MT
- Settore III
- Settore IV
- Settore V
- NARDO_Connessione_AT
- segnalazioni archeologiche
- segnalazioni architettoniche



Tav 4f Carta del rischio archeologico su Carta Tecnica Regionale della Regione Puglia



- rischio archeologico basso
- rischio archeologico medio
- rischio archeologico medio-alto
- NARDO_Stazione_MT_AT
- NARDO_Connessione_MT
- Settore III
- Settore IV
- Settore V
- NARDO_Connessione_AT
- segnalazioni archeologiche
- segnalazioni architettoniche

