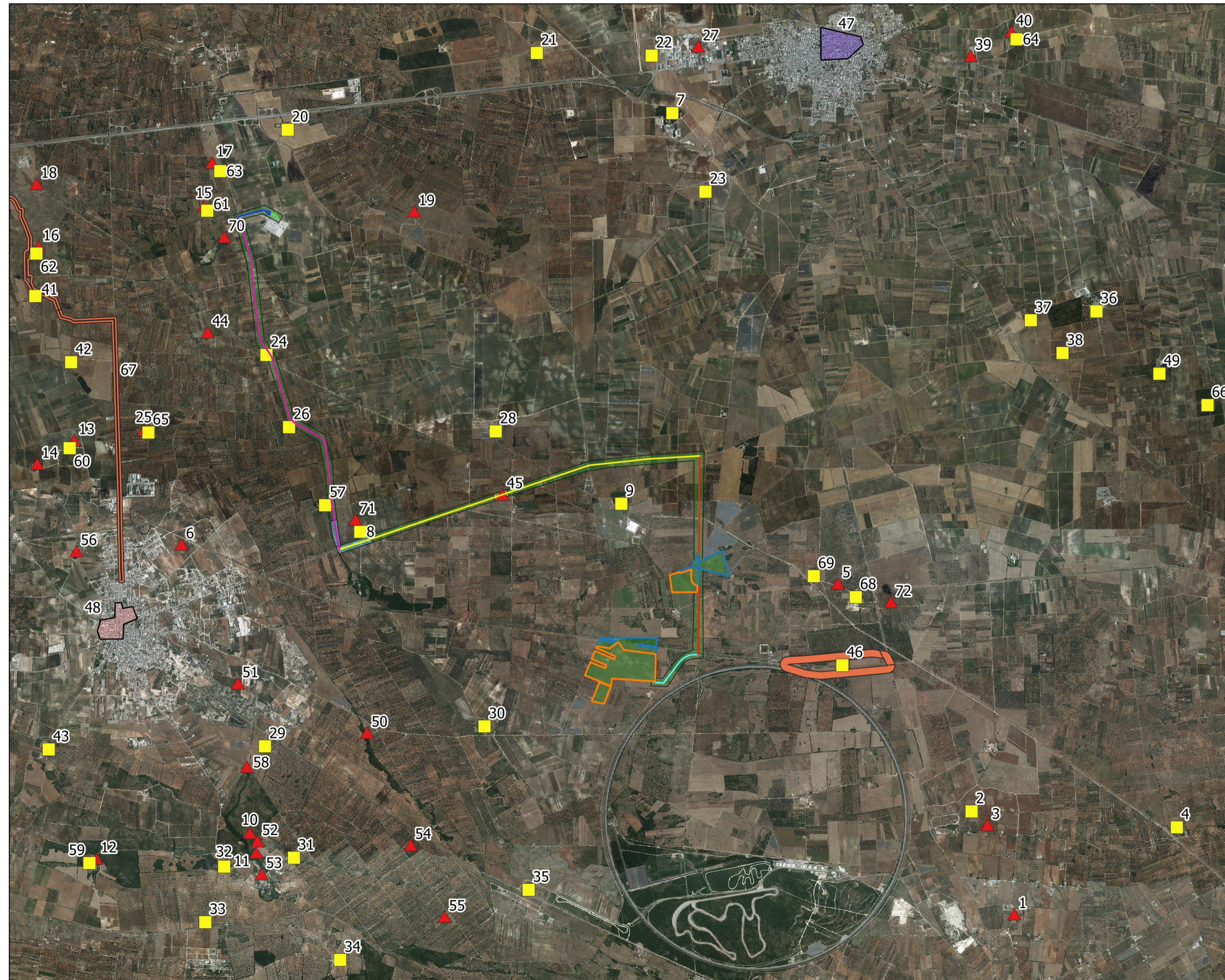


# Tav 4a Carta del rischio archeologico su Ortofoto della Regione Puglia



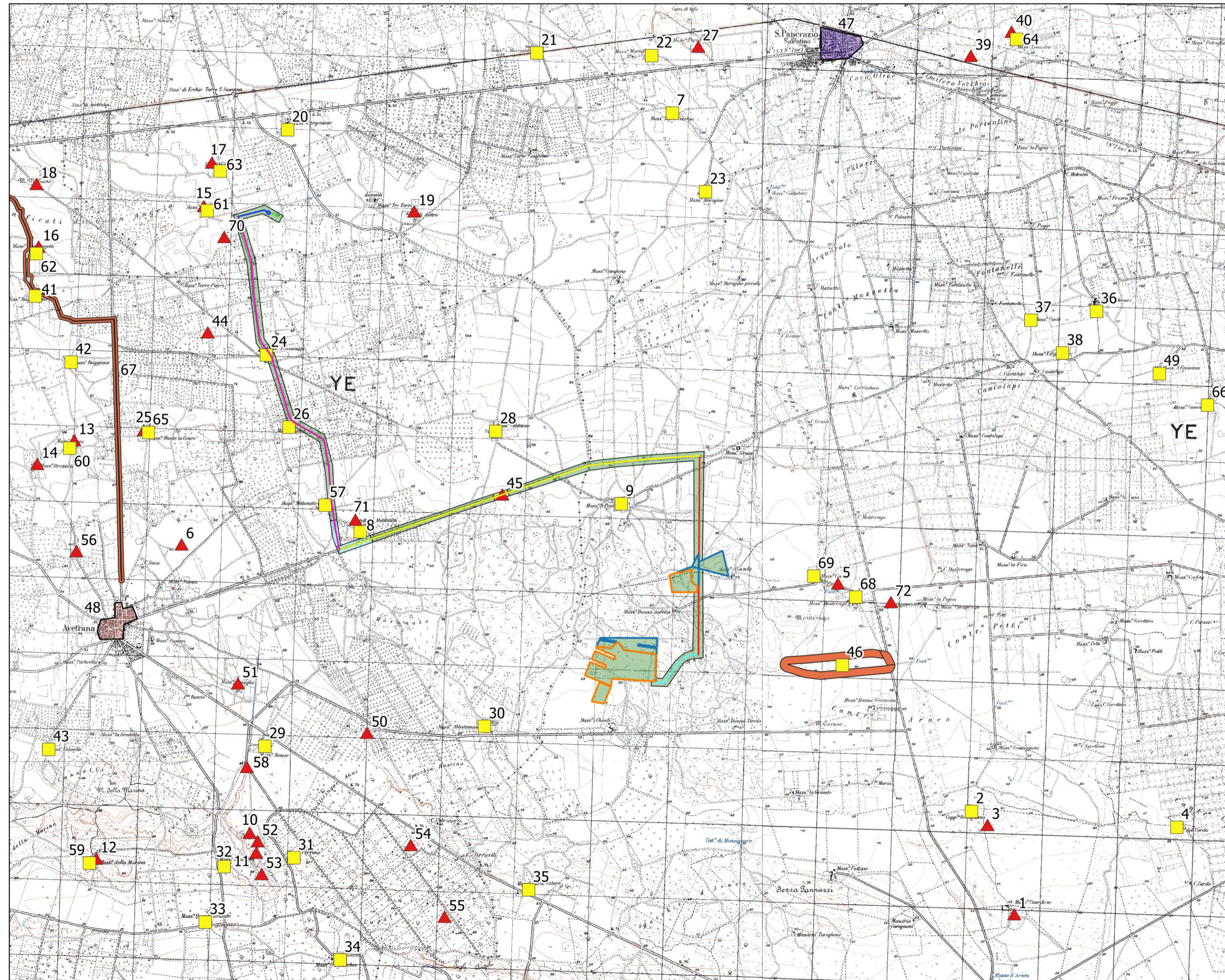
- rischio archeologico basso
- rischio archeologico medio
- rischio archeologico medio-alto
- NARDO\_Stazione\_MT\_AT
- NARDO\_Recinzione
- NARDO\_Area\_Rinverdimento
- NARDO\_Connessione\_MT
  - Settore I
  - Settore II
  - Settore III
  - Settore IV
  - Settore V
  - NARDO\_Connessione\_AT
- segnalazioni archeologiche
- segnalazioni architettoniche
- UCP\_area\_rispetto\_rete tratturi
- centro storico Avetrana
- centro storico San Pancrazio Salentino



0 1 2 km



# Tav 4b Carta del rischio archeologico su Carta IGM 1:25000

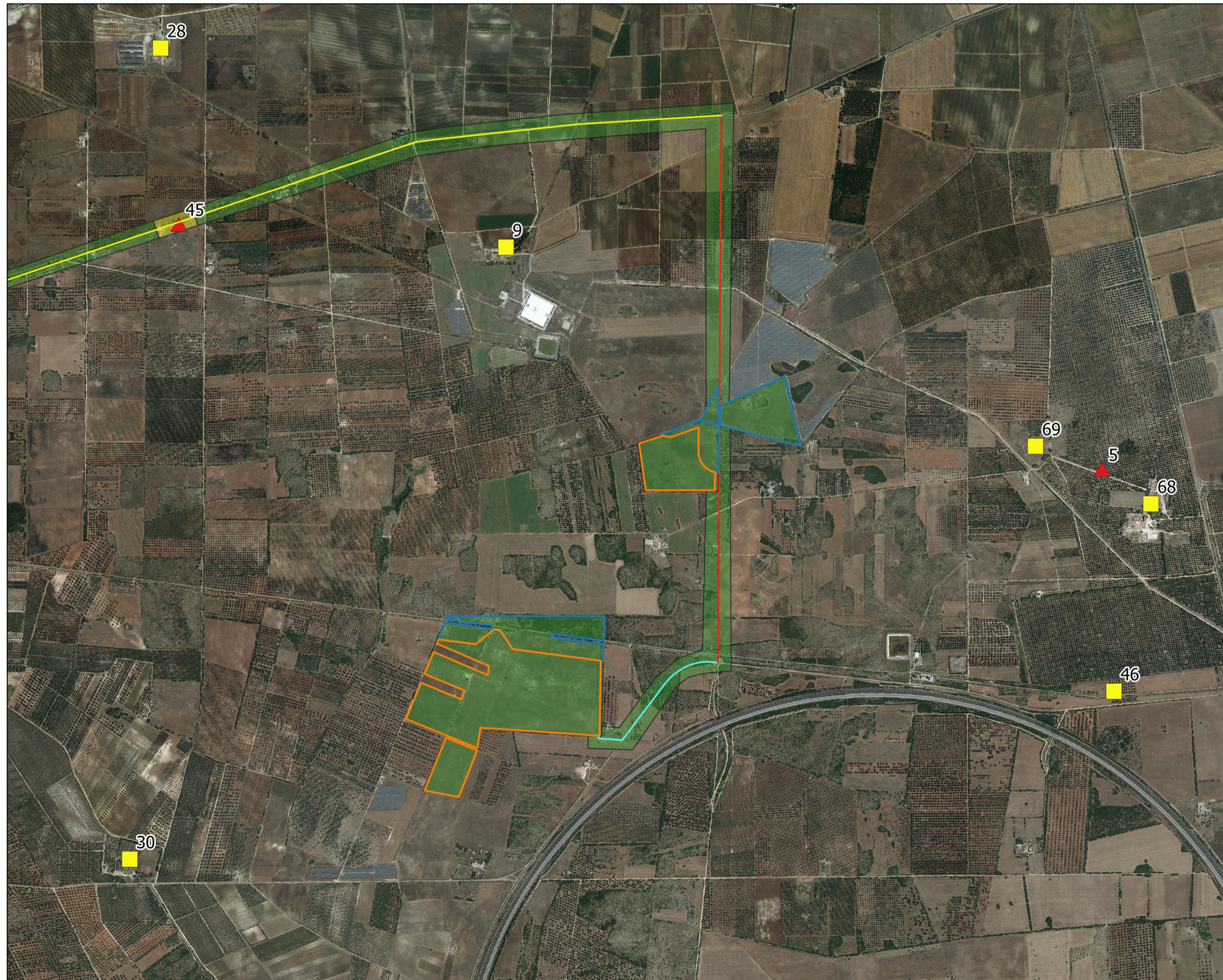


- rischio archeologico basso
- rischio archeologico medio
- rischio archeologico medio-alto
- NARDO\_Stazione\_MT\_AT
- NARDO\_Recinzione
- NARDO\_Area\_Rinverdimento
- NARDO\_Connessione\_MT
- Settore I
- Settore II
- Settore III
- Settore IV
- Settore V
- NARDO\_Connessione\_AT
- segnalazioni archeologiche
- segnalazioni architettoniche
- UCP\_area\_rispetto\_rete tratturi
- centro storico Avetrana
- centro storico San Pancrazio Salentino





# Tav 4c Carta del rischio archeologico su Ortofoto della Regione Puglia

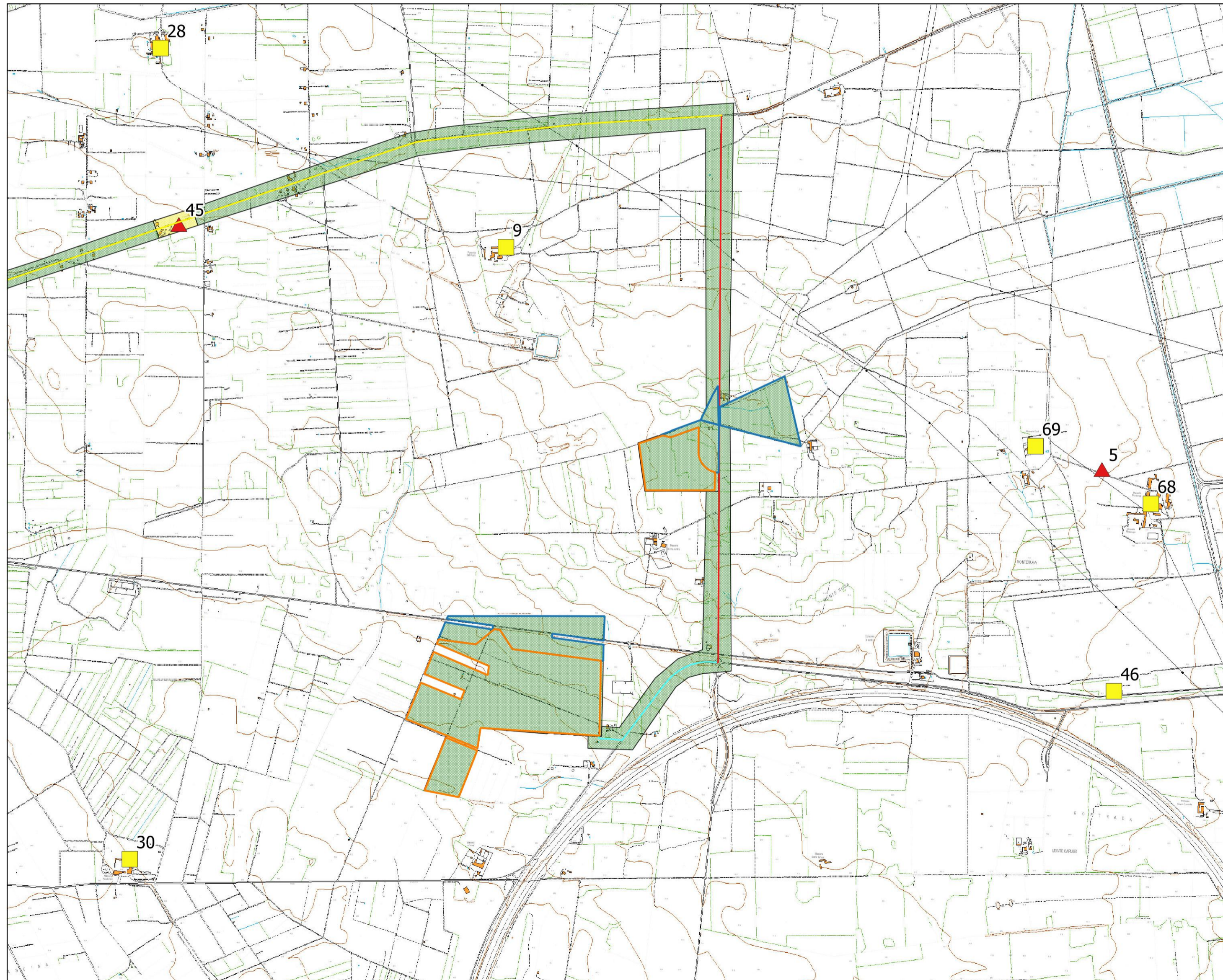


- rischio archeologico basso
- rischio archeologico medio-alto
- NARDO\_Recinzione
- NARDO\_Area\_Rinverdimento
- NARDO\_Connessione\_MT
- Settore I
- Settore II
- Settore III
- segnalazioni archeologiche
- segnalazioni architettoniche





# Tav 4d Carta del rischio archeologico su Carta Tecnica Regionale della Regione Puglia



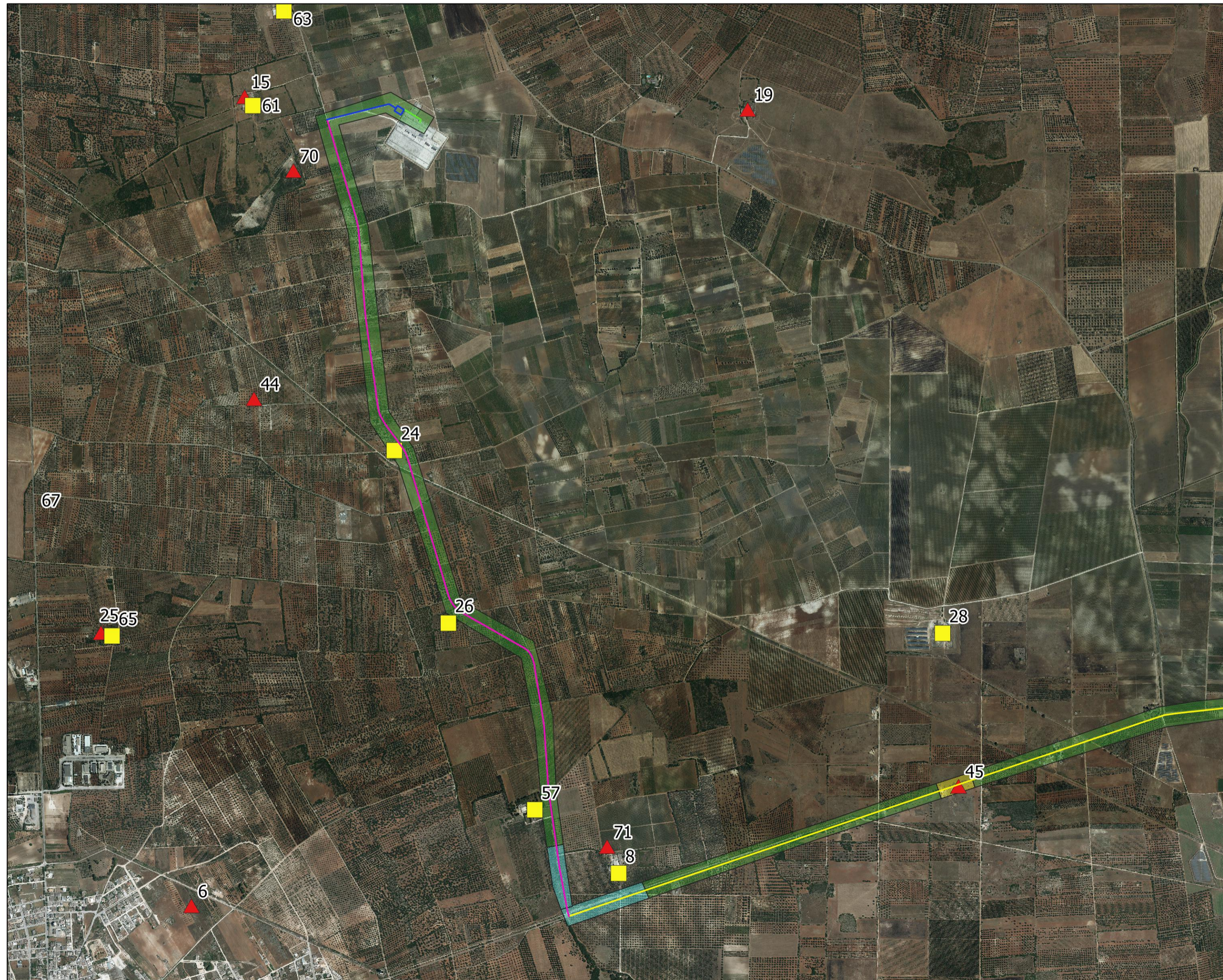
- rischio archeologico basso
- rischio archeologico medio-alto
- NARDO\_Recinzione
- NARDO\_Area\_Rinverdimento
- NARDO\_Connessione\_MT
- Settore I
- Settore II
- Settore III
- segnalazioni archeologiche
- segnalazioni architettoniche



0 500 1.000 m



# Tav 4e Carta del rischio archeologico su Ortofoto della Regione Puglia



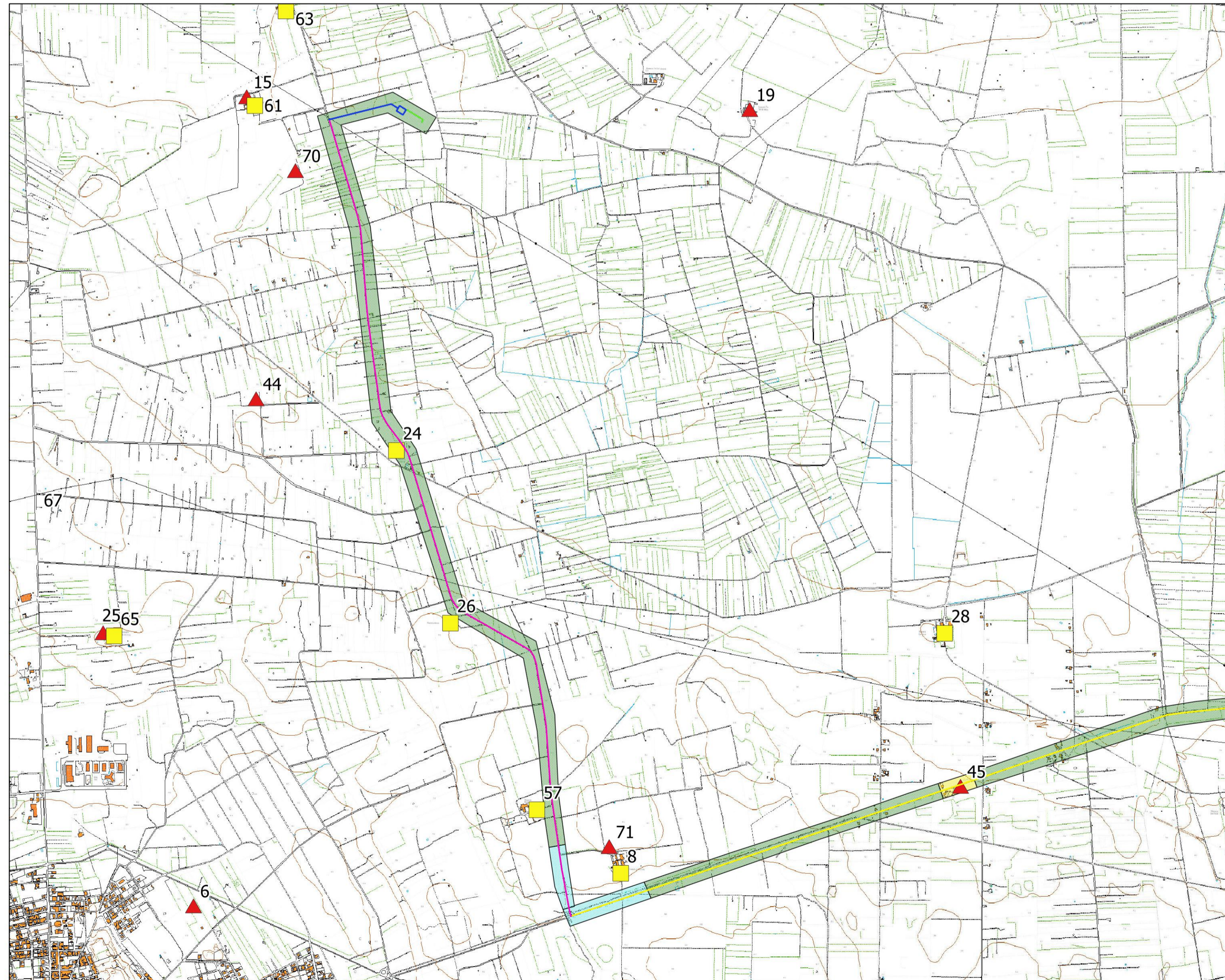
- rischio archeologico basso
- rischio archeologico medio
- rischio archeologico medio-alto
- NARDO\_Stazione\_MT\_AT
- NARDO\_Connessione\_MT
- Settore III
- Settore IV
- Settore V
- NARDO\_Connessione\_AT
- segnalazioni archeologiche
- segnalazioni architettoniche



0 500 1.000 m



# Tav 4f Carta del rischio archeologico su Carta Tecnica Regionale della Regione Puglia



- rischio archeologico basso
- rischio archeologico medio
- rischio archeologico medio-alto
- NARDO\_Stazione\_MT\_AT
- NARDO\_Connessione\_MT
- Settore III
- Settore IV
- Settore V
- NARDO\_Connessione\_AT
- segnalazioni archeologiche
- segnalazioni architettoniche



0 500 1.000 m