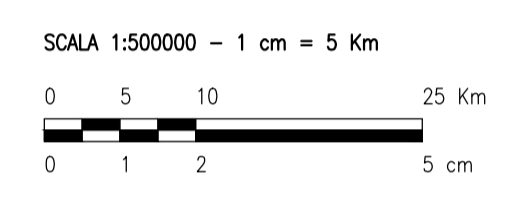
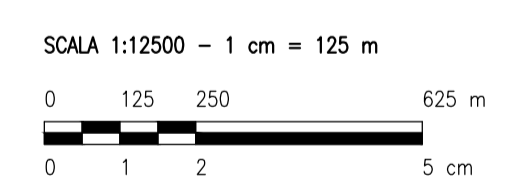


INQUADRAMENTO TERRITORIALE



- LEGENDA**
- SITO
 - LINEA DI CONNESSIONE
 - PUNTO DI CONNESSIONE

- LEGENDA**
- SITO CATASTALE
 - LINEA DI CONNESSIONE - MT
 - STAZIONE DI TRASFORMAZIONE MT/AT
 - LINEA DI CONNESSIONE - AT
 - PUNTO DI CONNESSIONE RTN TERNA
- IMPIANTI FER DGR 2122**
- IMPIANTO REALIZZATO
 - IMPIANTO CON VALUTAZIONE AMBIENTALE CHIUSA POSITIVAMENTE
- AREE NON IDONEE**
- PAI
- PUGLIA - AP/MP
- AREE TUTELATE PER LEGGE (ART.142 D.LGS.42/04)**
- FIUMI, TORRENTI E CORSI D'ACQUA FINO A 150m
 - TRATTURI CON BUFFER DI 100m
 - SEGNALEZIONE CARTA DEI BENI CON BUFFER DI 100m



0		SA	CP	LC	05/2022
REV.	DESCRIZIONE	DISCAL.	CONTROL.	APPROV.	DATA

Montana

Montana SpA
Via Carlo Azeglio Fumagalli, 6
20143 Milano
Miro (sede certificata ISO) | Brescia | Palermo | Cagliari | Roma

Tel. +39.02.54118173
Fax +39.02.54129960
www.montana.com

P. IVA 10414270156
Cap. Soc. 600.000,00 €

ISO 9001 | ISO 14001

Comittente: SOCIETA' AGRICOLA SOLARPOWER SRL
VIA JULIUS DURST 6
39042 - BRESSANONE (BZ)

Progettati: ING. LAURA CONTI
Iscritta all'Ordine degli Ingegneri della Provincia di Pavia al n. 1726

Oggetto: IMPIANTO INTEGRATO AGRIVOLTAICO COLLEGATO ALLA RTN
POTENZA NOMINALE 46,6 MW
COMUNE DI NARDO (LE)
PROGETTO DEFINITIVO

Tavola: INQUADRAMENTO GENERALE
VINCOLI FER

N. Tav. 5.1

№. R. 2725_4463_NA_VIA_T05.01_REV0_VINCOLI_FER

Scale 1:12500

E' VIETATA LA RIPRODUZIONE DI QUESTO DOCUMENTO SENZA PREVENTIVA AUTORIZZAZIONE SCRITTA DELLA MONTANA SPA