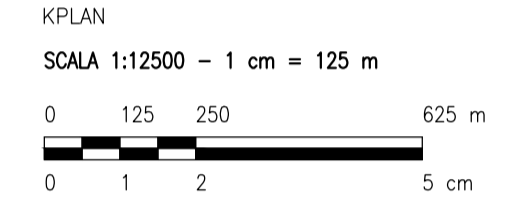
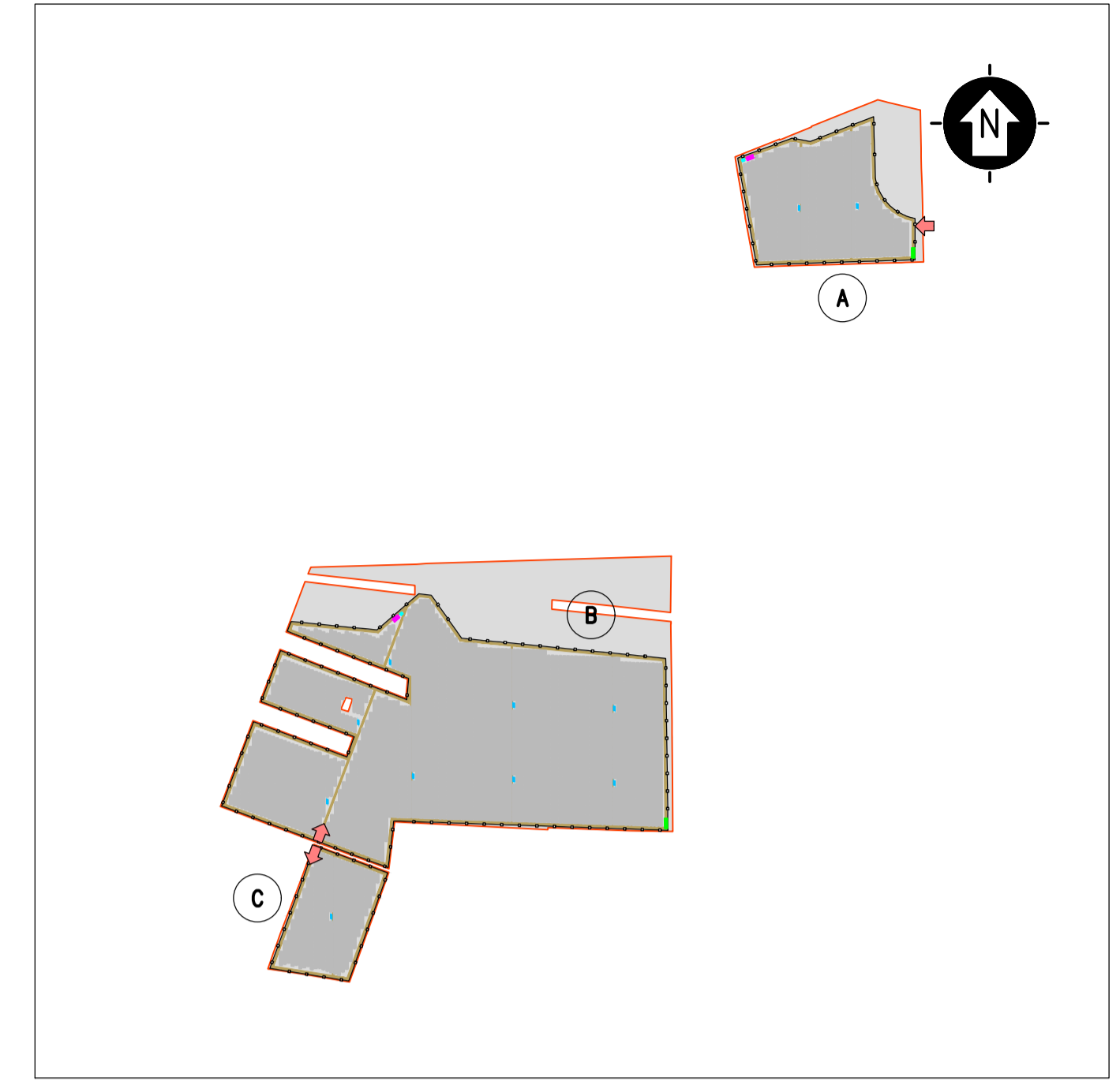
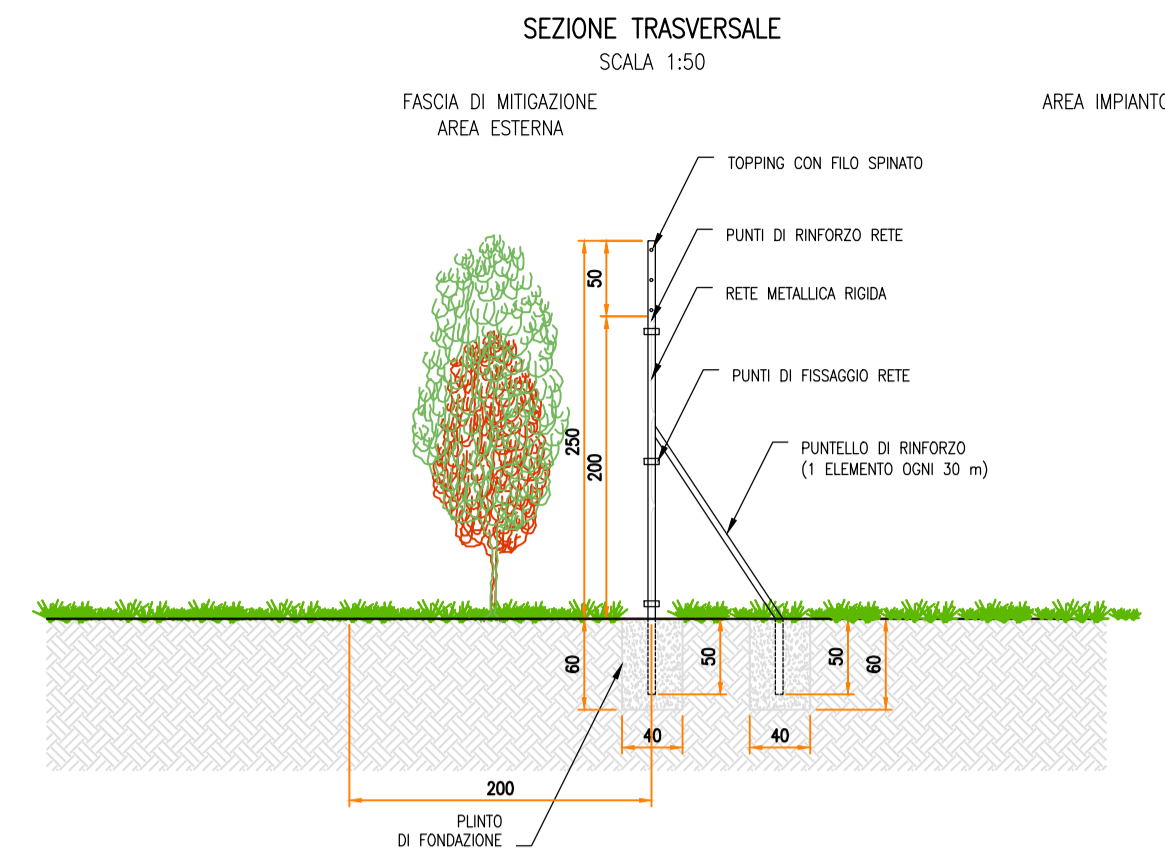
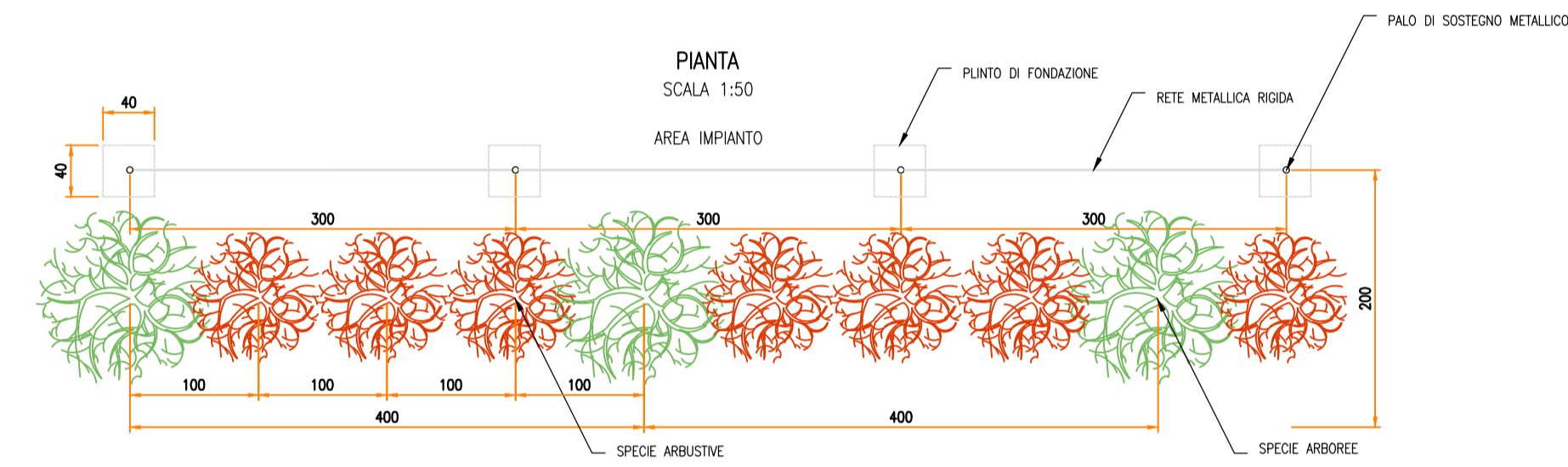
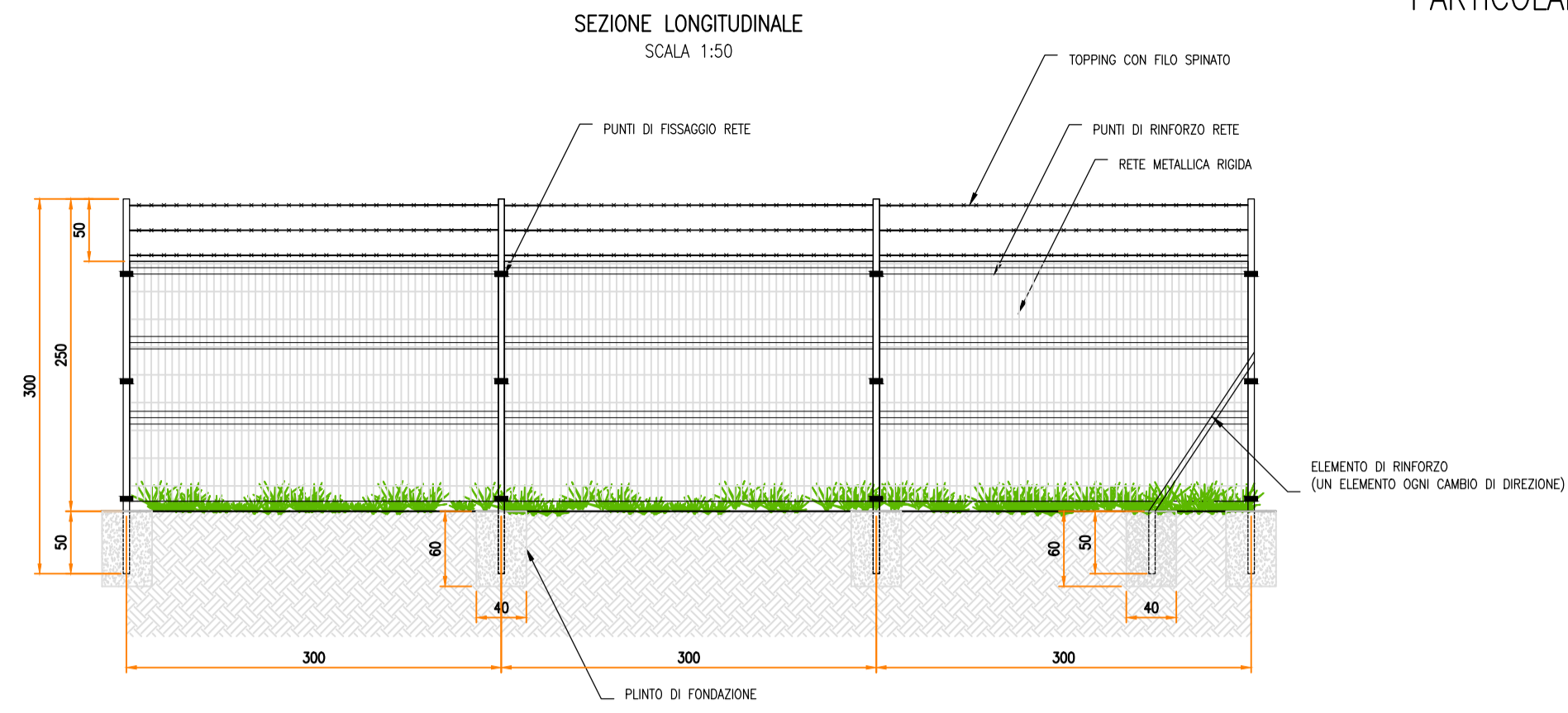
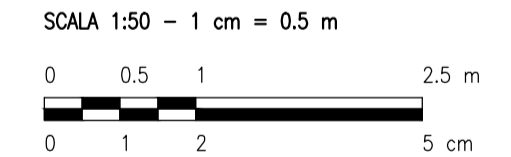
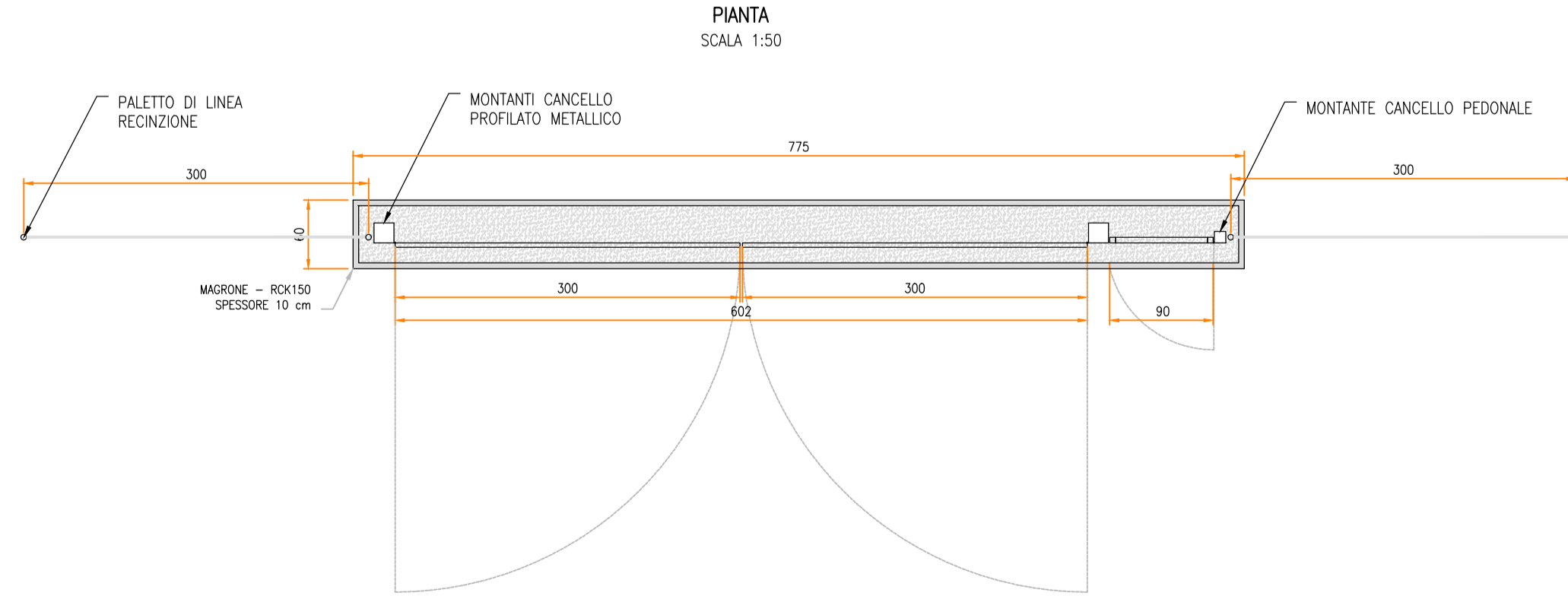
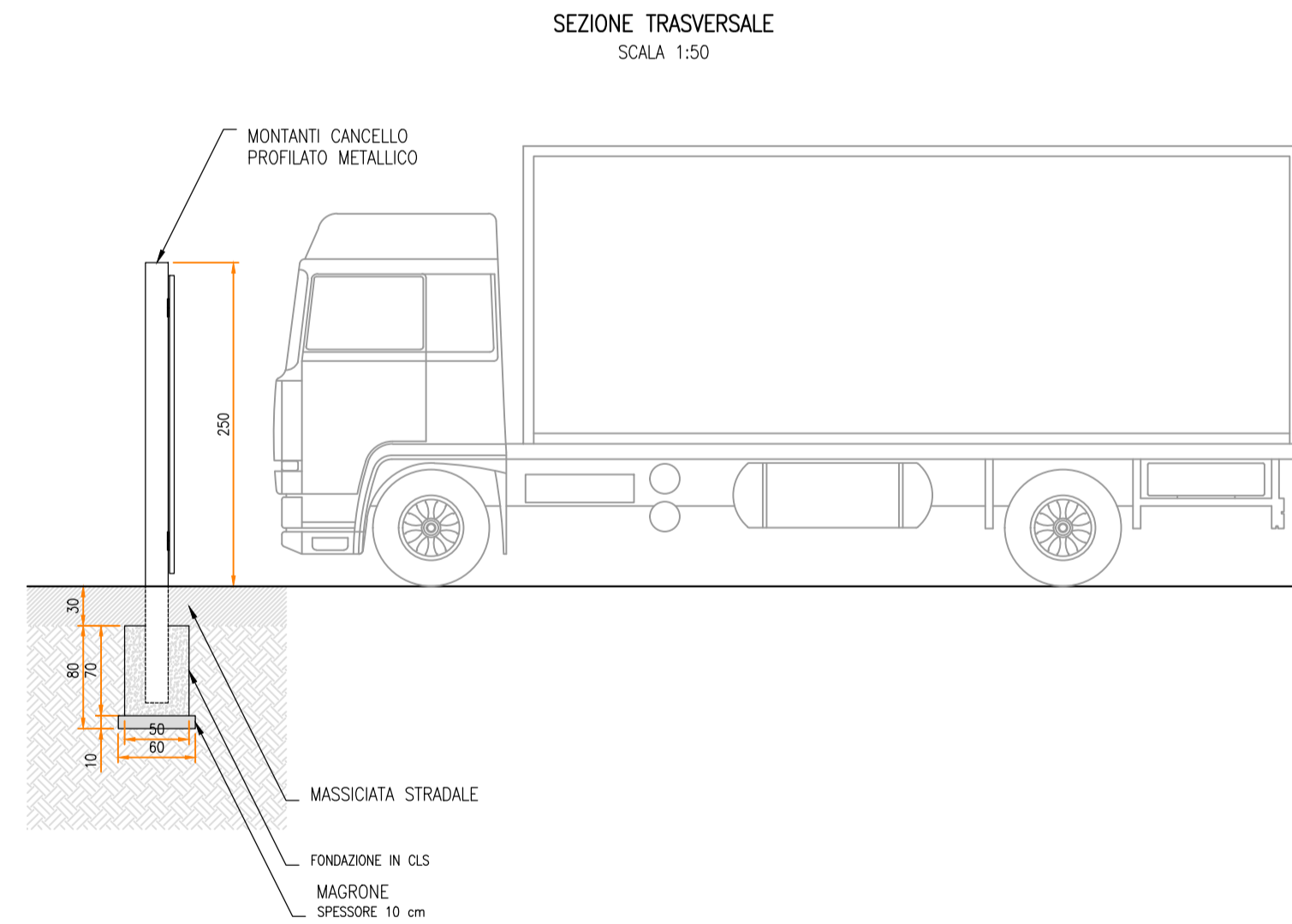
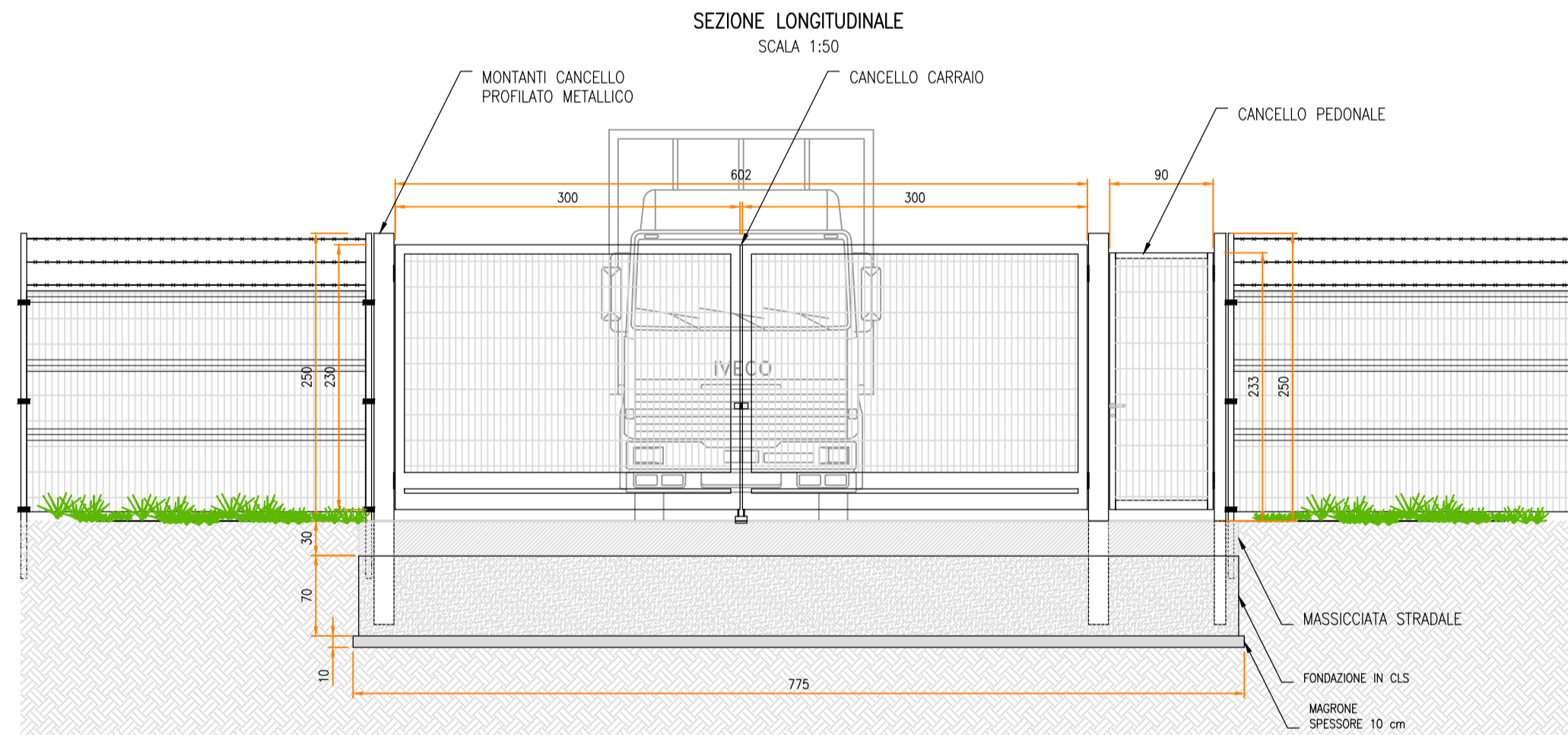


**PARTICOLARE – RECINZIONE**  
TIPOLOGICI



- LEGENDA**
- SITO CATASTALE
  - RECINZIONE IN PROGETTO
  - ACCESSO AREA IMPIANTO
  - VIABILITÀ INTERNA IN PROGETTO
  - TRACKER
  - CABINATI
  - CABINA ELETTRICA DI CAMPO MT/BT
  - LOCALE GUARDIANA E CONTROLLO ACCESSI
  - MAGAZZINO

**PARTICOLARE – ACCESSO**  
TIPOLOGICI



0		SA	CP	LC	05/2022
REV.	DESCRIZIONE	DISCAL.	CONTROL.	APPROV.	DATA

Montana

Montana SpA  
Via Carlo Azeglio Fumagalli, 6  
20143 Milano  
www.montanaonline.com

Tel. +39 02 54118173  
Fax +39 02 54129696  
Cap. Soc. 600.000,00 €

Milano (sede certificata ISO) | Brescia | Palermo | Cagliari | Roma

PIA 10414270156  
Cap. Soc. 600.000,00 €

ISO 9001-180 14001

Committente: **SOCIETA' AGRICOLA SOLARPOWER SRL**  
VIA JULIUS DURST 6  
39042 - BRESSANONE (BZ)

Progettati: **ING. LAURA CONTI**  
Iscritta all'Ordine degli Ingegneri della Provincia di Pavia al n. 1726

Oggetto: **IMPIANTO INTEGRATO AGRIVOLTAICO COLLEGATO ALLA RTN**  
POTENZA NOMINALE 46,6 MW  
COMUNE DI NARDÒ (LE)  
PROGETTO DEFINITIVO

Tavola: **PARTICOLARE ACCESSI E RECINZIONE** N. Tav. **11**

N. Riv. 2725\_4463\_NA\_VIA\_T11\_REV0\_PARTICOLARE ACCESSI E RECINZIONE Scala 1:50

È VIETATA LA RIPRODUZIONE DI QUESTO DOCUMENTO SENZA PREVENTIVA AUTORIZZAZIONE SCRITTA DELLA MONTANA SPA