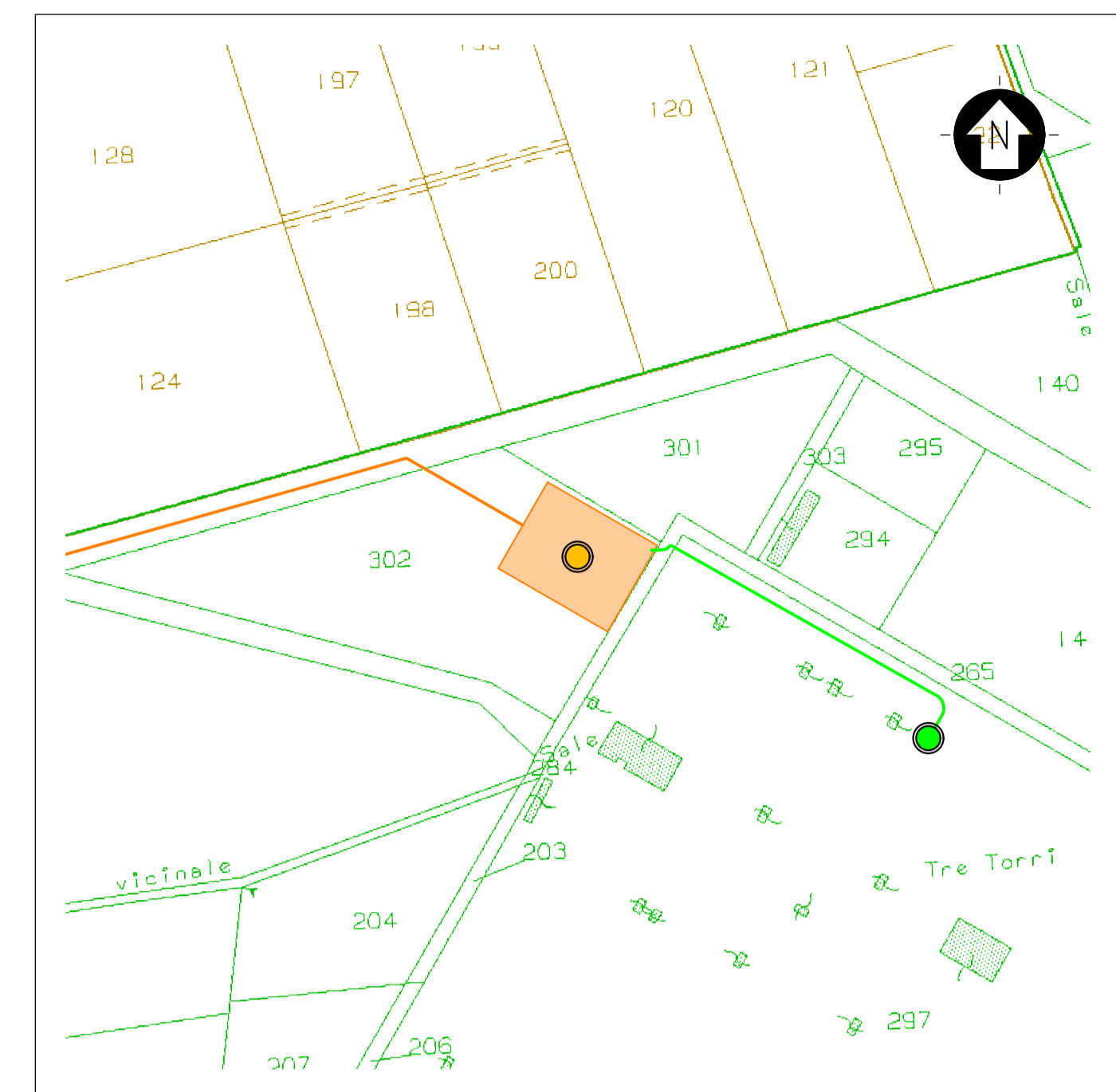
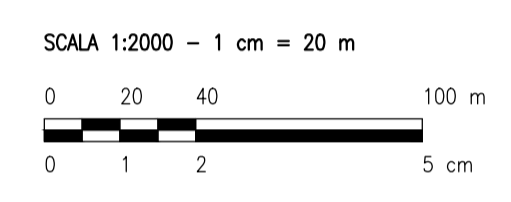


PLANIMETRIA



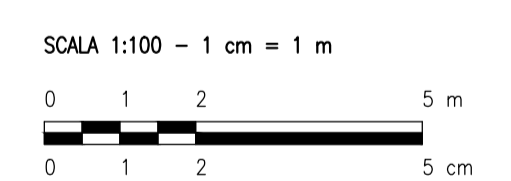
INQUADRAMENTO TERRITORIALE - STRALCIO CARTOGRAFICO CATASTALE



- LEGENDA**
- LINEA DI CONNESSIONE - MT
 - STAZIONE DI TRASFORMAZIONE MT/AT
 - LINEA DI CONNESSIONE - AT
 - PUNTO DI CONNESSIONE RTN TERNA

LISTA APPARECCHIATURE AT SSE UTENTE		
POS.	DESCRIZIONE	QUANT.
1	TRASFORMATORE MT/AT	1
2	SCARICATORE DI SOVRATENSIONE AT	3
3	TRASFORMATORE DI CORRENTE AT	3
3a	CASSETTA ATA	1
4	INTERRUTTORE TRIPOLARE AT	1
5	V INDUTTIVO MISURE FISCALI - PROTEZION	3
5a	CASSETTA ATV	1
6	SEZ. TRIPOLARE CON LAME DI TERRA	1
7	COLONNINO PER SOSTEGNO SBARRE	3

LISTA APPARECCHIATURE AT PROTEZIONE E SEZIONAMENTO SBARRE		
POS.	DESCRIZIONE	QUANT.
8a	VASCA ARRIVO CAVI AT	1
8b	COLONNINO SOSTEGNO CAVI AT	3
9	SEZ. TRIPOLARE CON LAME DI TERRA	1
10	TRASFORMATORE DI TENSIONE (TV)	3
11	INTERRUTTORE CONTA INTEGRATI	1
12	SOSTEGNI SBARRE	3
13	SBARRE	3



REV.	DESCRIZIONE	SA	CP	LC	DATA
0	-				05/2022

Montana

Montano SpA
 Via Carlo Azeglio Fumagalli, 6
 20143 Milano
 Tel. +39 02 54118173
 Fax +39 02 54129960
 www.montanaenergia.com
 Milano (sede certificata ISO) | Brescia | Palermo | Cagliari | Roma

P. IVA 10414270156
 Cap. Soc. 600.000,00 €

Committente: **SOCIETA' AGRICOLA SOLARPOWER SRL**
 VIA JULIUS DURST 6
 39042 - BRESSANONE (BZ)

Progettati: **ING. LAURA CONTI**
 Iscritta all'Ordine degli Ingegneri della Provincia di Pavia al n. 1726

Oggetto: **IMPIANTO INTEGRATO AGRIVOLTAICO COLLEGATO ALLA RTN**
 POTENZA NOMINALE 46,6 MW
 COMUNE DI NARDÒ (LE)
 PROGETTO DEFINITIVO

Tavola: **SSE PLANIMETRIA ACCESSO** N. Tav. **26**

N. Rev. **2725_4463_NA_VIA_T26_REV0_SSE_PLANIMETRIA DI ACCESSO** Scala **1:100**

E' VIETATA LA RIPRODUZIONE DI QUESTO DOCUMENTO SENZA PREVENTIVA AUTORIZZAZIONE SCRITTA DELLA MONTANA SPA