

COMUNE DI POMARICO
PROVINCIA DI MATERA
REGIONE BASILICATA

**PROGETTO DEFINITIVO DI UN IMPIANTO
 AGRI-FOTOVOLTAICO
 DI POTENZA DI PICCO P=19'998.00 kWp
 E POTENZA IN IMMISSIONE P=16'899.86kW**

Proponente

SOLAR ENERGY DODICI S.R.L.
 VIA SEBASTIAN ALTANN, 9 - 39100 BOLZANO (BZ)
 PEC: solareenergydodici.srl@legalmail.it
 N.REA: BZ-228479 - C.F.: 03058780218

Progettazione



Preparato
 Danilo Brambilla

Verificato
 Gianandrea Ing. Bertinazzo

Approvato
 Vasco Ing. Piccoli

PROGETTAZIONE DEFINITIVA

Titolo elaborato

**IMPIANTO AGRI-FOTOVOLTAICO
 SCHEMA UNIFILARE GENERALE**

<i>Elaborato N.</i> A.12.b.1	<i>Data emissione</i> 25/03/22			
	<i>Nome file</i> SCHEMA UNIFILARE GENERALE			
<i>N. Progetto</i> SOL015	<i>Pagina</i> 1 di 6	00	25/03/22	PRIMA EMISSIONE
		REV.	DATA	DESCRIZIONE

LEGENDA

Conessioni DC stringhe

Conessioni AC
Inverter-Container

Conessioni MT

Conessioni AT

DATI PRINCIPALI DI PROGETTO

DC Power 19'998.00 kWp

PV Module 30'300

132 Cells - 2384x1303x35 [mm] 660W

@STC: P = 660 Wp

V_{OC} = 45,89V

I_{SC} = 20,11A

V_{MPP} = 38,23V

I_{MPP} = 19,00A

Efficienza 21,2%

Stringhe 1'010

30 PF in serie

TRACKER 1x30: 375

FISSO 2x15: 635

Inverter 9 Stringhe: 4

Inverter 10 Stringhe: 39

Inverter 11 Stringhe: 52

Inverter 12 Stringhe: 1

Inverter 96

Decentralizzato

DC: V_{IS} = 1'500V

V_{MPP} = 500-1'500V

I_{MAX} = 100A+100A+100A

AC: A = 200kVA

V = 800V, 3W+PE (3P)

f = 50/60Hz

pf = 0,8CAP... 0,8IND

THDi = <1%P

Euro Eff = 98,6%

Peso: ≈ 86kg

Dimensioni: 700x1035x365[mm]

Grado di protezione: IP66

Temper. operativa: -25°C+60°C

Cabina di Trasformazione
MT/BT

6 da 3,2MVA

QMT: 3 unità 24kV-16kA-630A

TRAFO: 3'200kVA

QBT: 800V-20kA-1'600A

input fino a 16 inverter

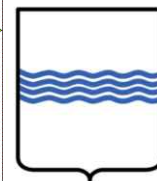
Aux: 30-50kVA

SOLAR ENERGY DODICI S.R.L.

VIA SEBASTIAN ALTANN, 9 - 39100 BOLZANO (BZ)

PEC: solareenergydodici.srl@legalmail.it

N.REA: BZ-228479 - C.F.: 03058780218



COMUNE DI POMARICO
PROVINCIA DI MATERA
REGIONE BASILICATA

IMPIANTO AGRI-FOTOVOLTAICO
SCHEMA UNIFILARE GENERALE

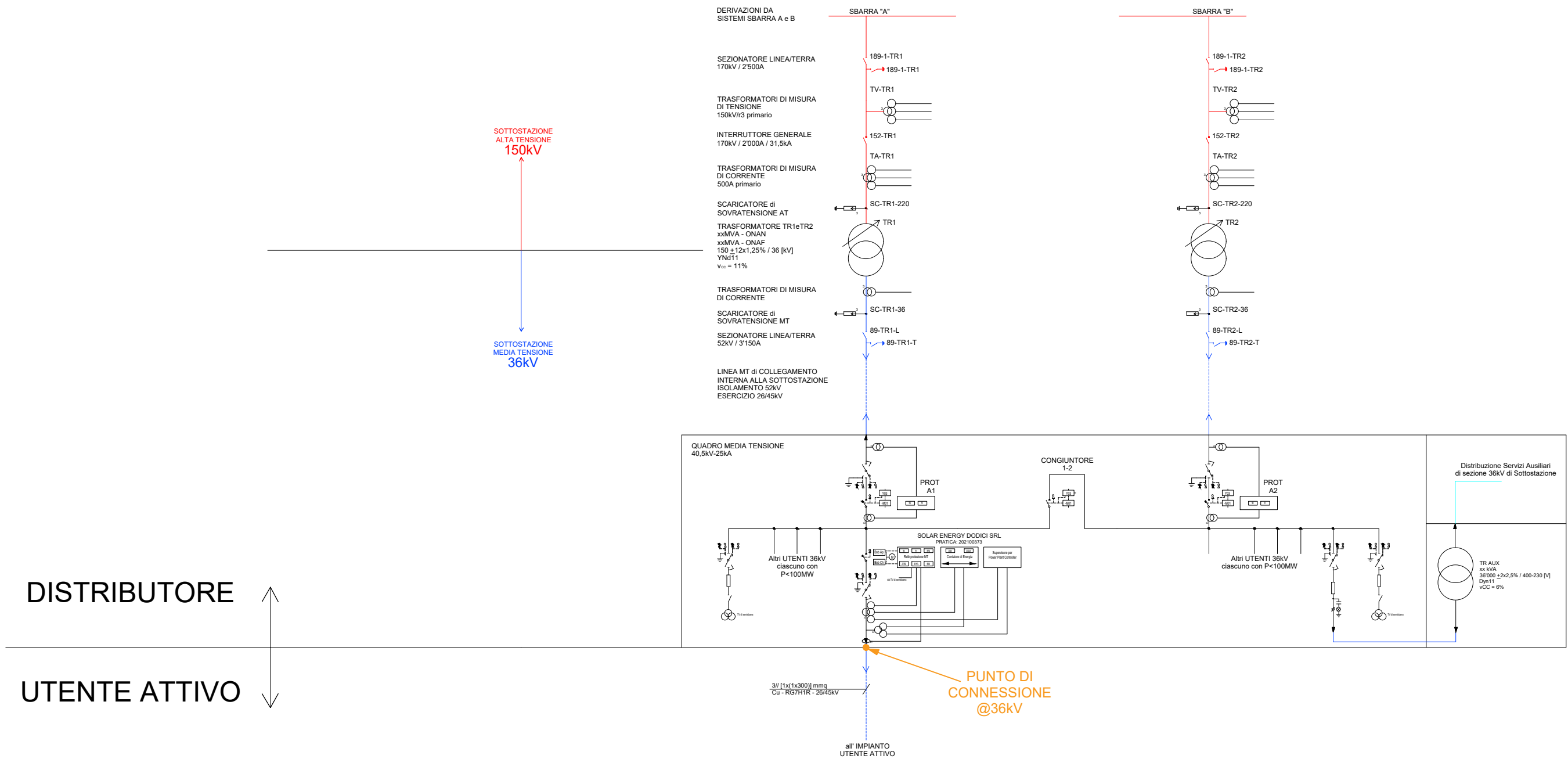
N. Progetto
SOLO15

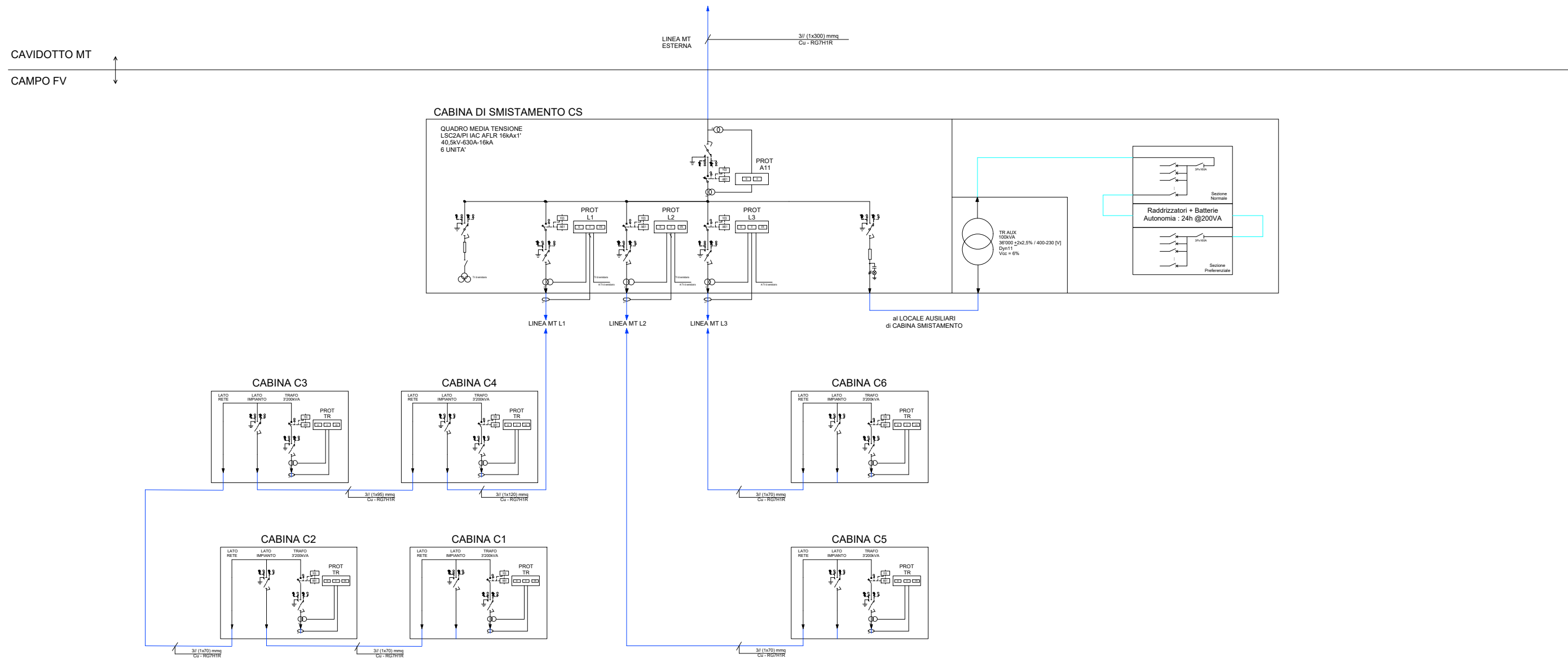
Nome file
SCHEMA UNIFILARE GENERALE

Data
25/03/22

Pagina
2 di 6

SOTTOSTAZIONE TERNA "BERNALDA" 36/150 kV



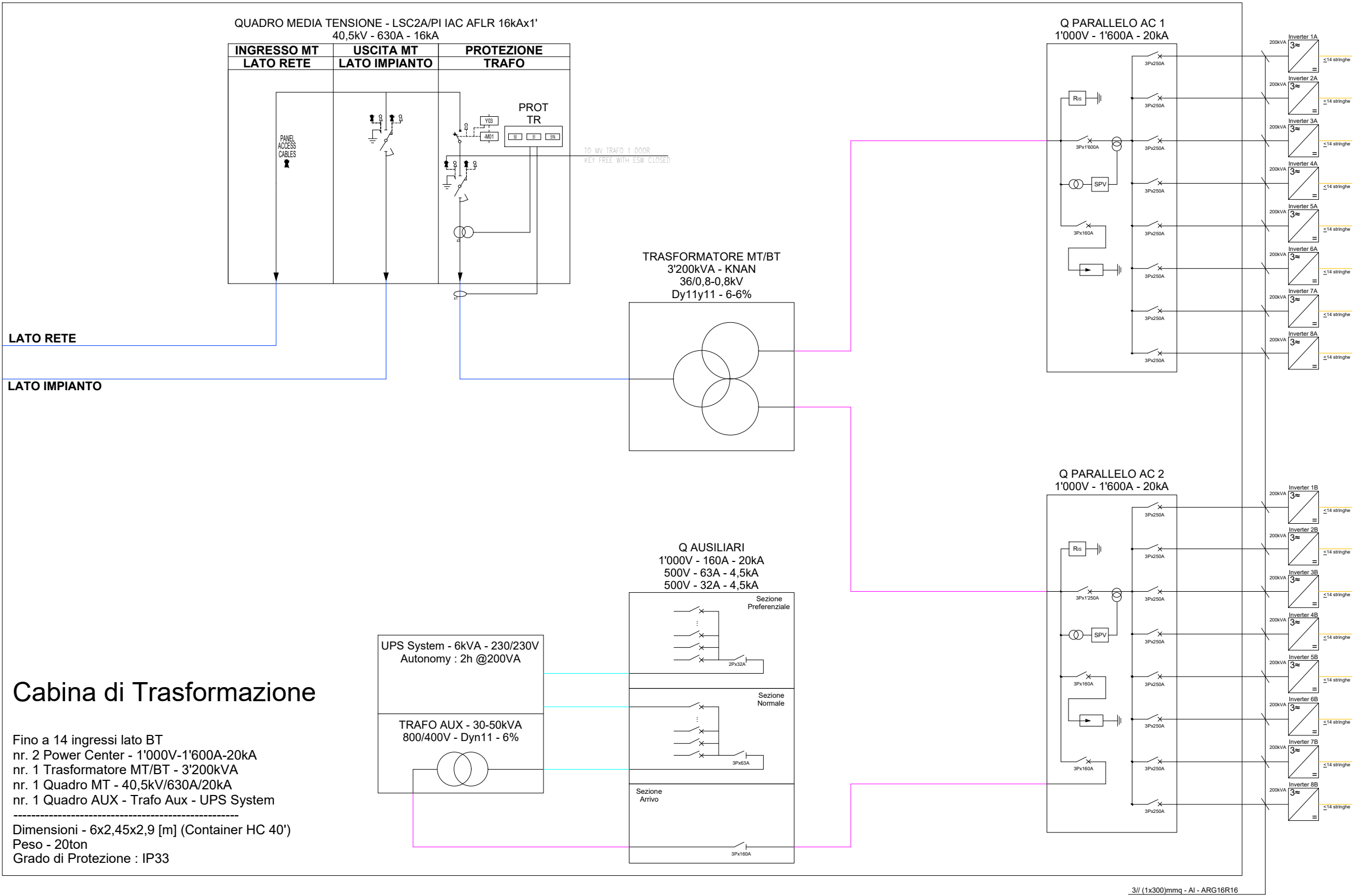


SOLAR ENERGY DODICI S.R.L.
VIA SEBASTIAN ALTANN, 9 - 39100 BOLZANO (BZ)
PEC: solareenergydodici.srl@legalmail.it
N.REA: BZ-228479 - C.F.: 03058780218

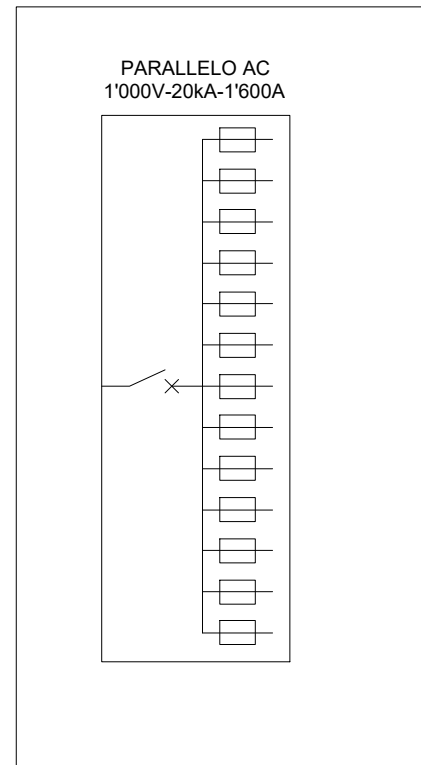


COMUNE DI POMARICO
PROVINCIA DI MATERA
REGIONE BASILICATA

IMPIANTO AGRI-FOTOVOLTAICO			
SCHEMA UNIFILARE GENERALE			
-			
<i>N. Progetto</i> SOL015	<i>Nome file</i> SCHEMA UNIFILARE GENERALE	<i>Data</i> 25/03/22	<i>Pagina</i> 4 di 6

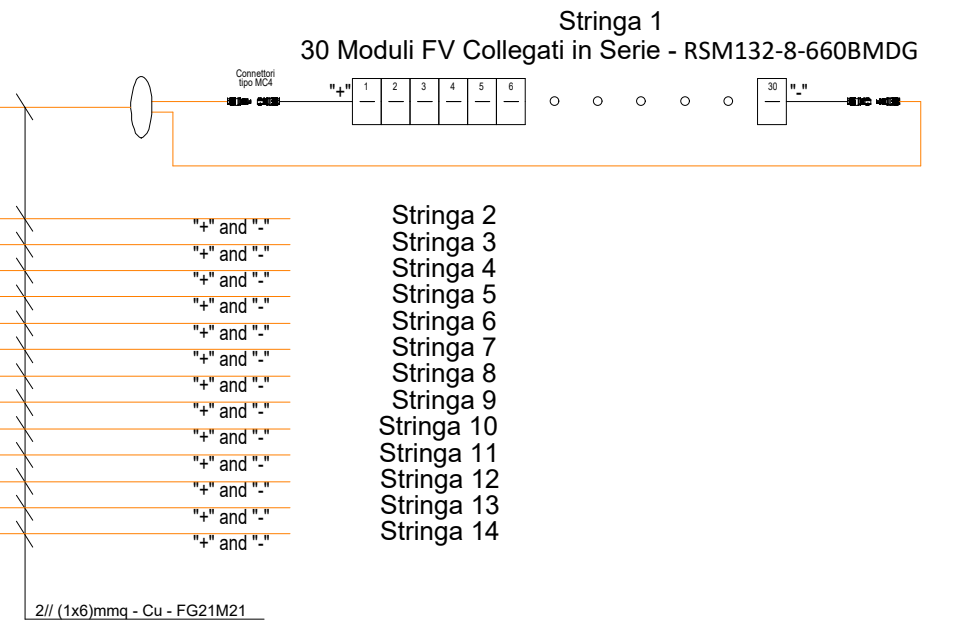
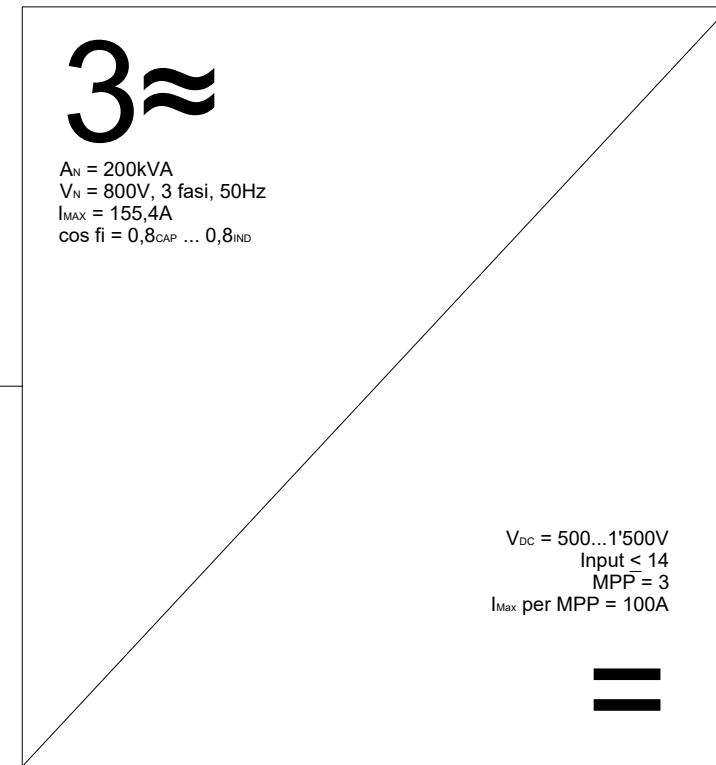


CABINA di TRASFORMAZIONE



2// (1x300)mmq
ARG16R16 - 1,8kV(DC)

INVERTER HUAWEI- SUN2000-215KTL-H3



SCHEMA A BLOCCHI IMPIANTO

