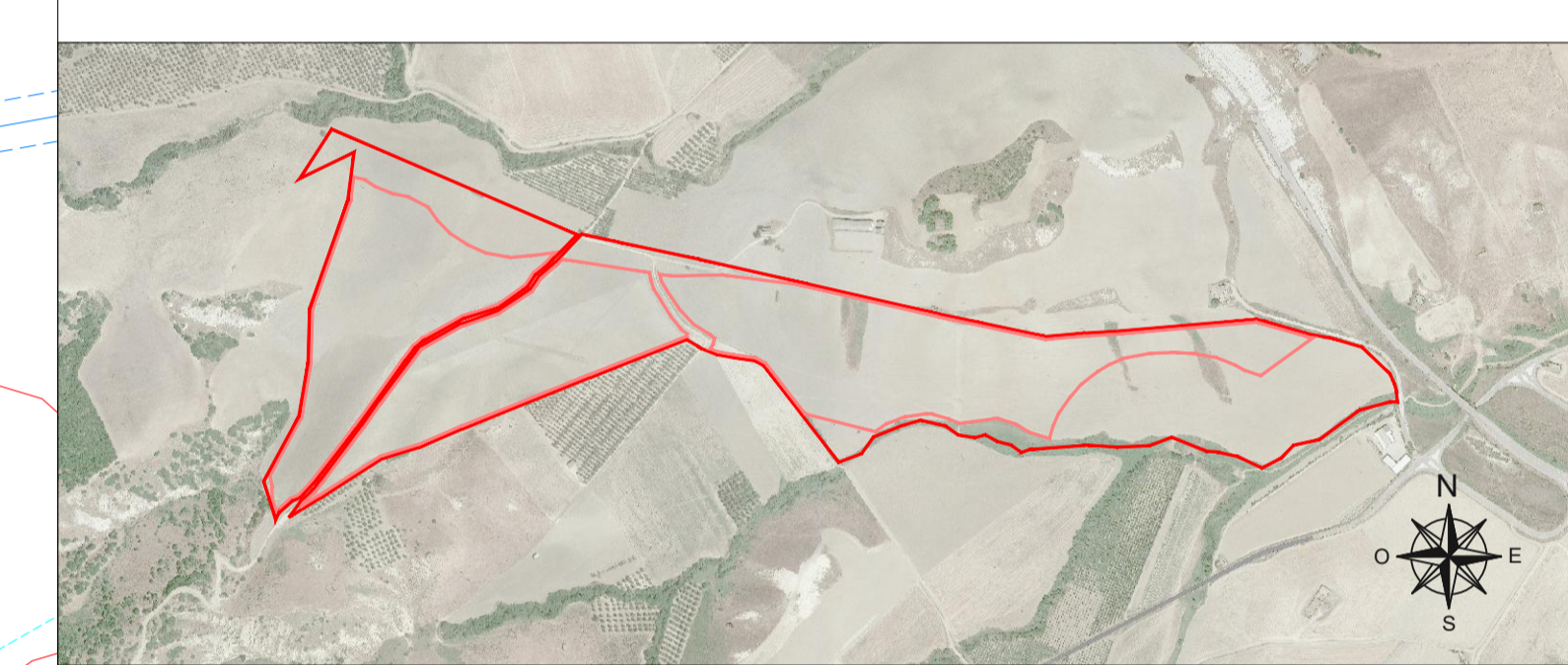
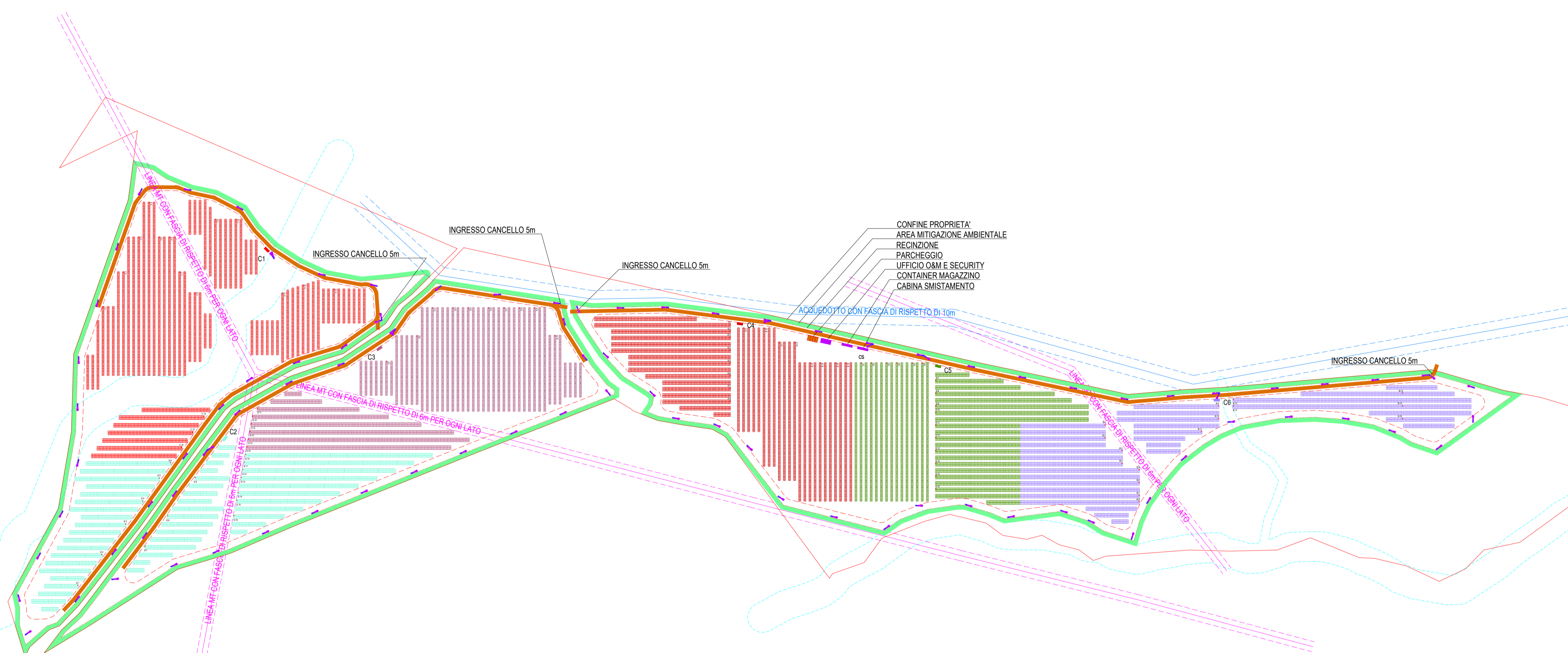


LEGENDA

Pannello fotovoltaico 132 Cells - 2384x1303x35 (mm) 660W	
Modulo base Tracker 30x1 Pannelli verticali Est-Ovest Tracker System	
Modulo base Fisso 15x2 Pannelli verticali Orientati a SUD	
Connessioni DC stringhe	
Connessioni AC	
Connessioni MT	
Elettrodotta con fascia di rispetto	
Acquedotto con fascia rispetto	
Inverter Orientato a Nord	
Cabina di trasformazione AC/BT Parallelo - Trasformatore - MT	
Strada l=4m fino a 40 ton	
Recinzione di rispetto	
Fascia arborea di rispetto	
Confine	

DATI PRINCIPALI DI PROGETTO

DC Power	19'998.00 kWp
PV Module	30'300 @STC: P = 660 Wp V _{oc} = 45.89V I _{sc} = 20.11A V _{mp} = 38.23V I _{mp} = 19.00A Efficienza 21,2%
Stringhe	1'010 30 PF in serie TRACKER 1x30: 375 FISSO 2x15: 635 Inverter 9 Stringhe: 4 Inverter 10 Stringhe: 39 Inverter 11 Stringhe: 52 Inverter 12 Stringhe: 1
Inverter	96 Decentralizzato DC: V _{in} = 1500V V _{max} = 500-1500V I _{max} = 100A+100A+100A AC: A = 200kVA V = 800V, 3W+PE (3P) f = 50/60Hz pf = 0,8CAP... 0,8ind THD _i = <1%P Euro Eff = 98,8% Peso: = 86kg Dimensioni: 700x1035x365[mm] Grado di protezione: IP66 Temper. operativa: -25°C+60°C
Cabina di Trasformazione	6 da 3MVA OMT: 3 unità 24kV-16kA-500A TRAFO: 3'000kVA QBT: 800V-20kA-1'600A input fino a 15 inverter Aux: 30-50kVA



COMUNE DI POMARICO
 PROVINCIA DI MATERA
 REGIONE BASILICATA

PROGETTO DEFINITIVO DI UN IMPIANTO
AGRI-FOTOVOLTAICO
DI POTENZA DI PICCO P=19'998.00 kWp
E POTENZA IN IMMISSIONE P=16'899.86kW

Proponente
SOLAR ENERGY DODICI S.R.L.
 VIA SEBASTIAN ALTANN, 9 - 39100 BOLZANO (BZ)
 PEC: solareenergydodici.srl@legalmail.it
 N.REA: BZ-228479 - C.F.: 03058780218

Progettazione

<i>Preparato</i>	<i>Verificato</i>	<i>Approvato</i>
Daniilo Brambilla	Gianandrea Ing. Bertinazzo	Vasco Ing. Piccoli

PROGETTAZIONE DEFINITIVA
Titolo elaborato
IMPIANTO AGRI-FOTOVOLTAICO
LAYOUT AREE DI CAMPI FV

<i>Elaborato N.</i>	<i>Data emissione</i>			
A.12.b.06	25/03/22			
<i>Nome file</i>				
POMARICO				
<i>N. Progetto</i>	<i>Scala</i>	00	25/03/22	PRIMA EMISSIONE
SOLD15	1:3'000	REV.	DATA	DESCRIZIONE

IL PRESENTE DOCUMENTO NON POTRA' ESSERE COPIATO, RIPRODOTTO O ALTAMENTE PUBBLICATO IN TUTTO O IN PARTE, SENZA IL CONSENSO SCRITTO DI SOLAR ENERGY DODICI SRL, CON IL SUO UTILIZZO NON AUTORIZZATO SARANNO PERSEGUITE A NORMA DI LEGGE. THIS DOCUMENT CAN NOT BE COPIED, REPRODUCED OR PUBLISHED, EITHER IN PART OR IN ITS ENTIRETY, WITHOUT THE WRITTEN PERMISSION OF SOLAR ENERGY DODICI SRL. UNAUTHORIZED USE WILL BE PROSECUTED BY LAW.