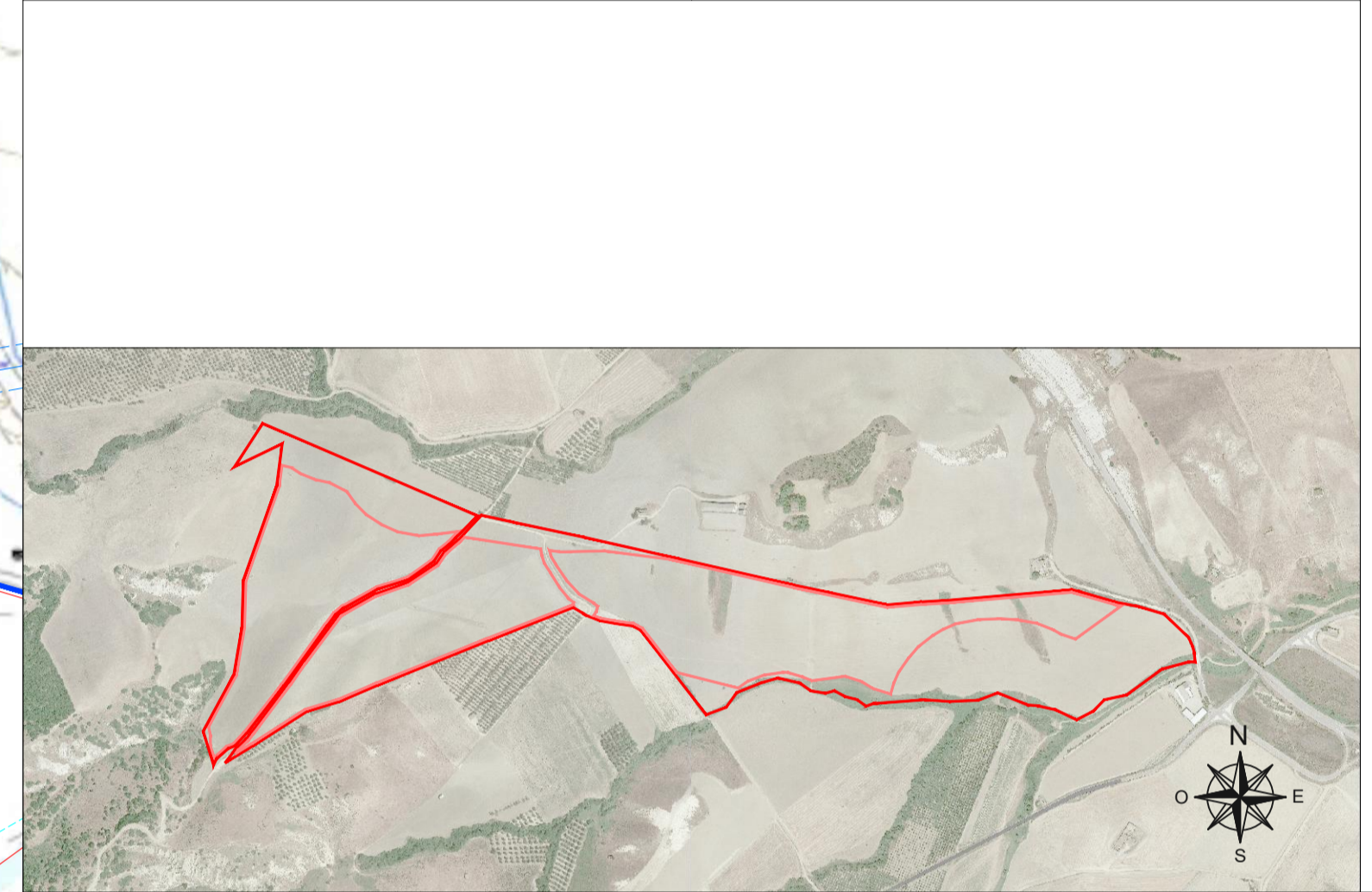


LEGENDA	
Pannello fotovoltaico 132 Cells - 2384x1303x35 (mm) 660W	
Modulo base Tracker 30x1 Pannelli verticali Est-Ovest Tracker System	
Modulo base Fisso 15x2 Pannelli verticali Orientati a SUD	
Connessioni DC stringhe	
Connessioni AC	
Connessioni MT	
Elettrodotto con fascia di rispetto	
Acquedotto con fascia di rispetto	
Inverter Orientato a Nord	
Cabina di trasformazione AC/BT Parallelo - Trasformatore - MT	
Strada l=4m fino a 40 ton	
Recinzione di rispetto Confine	

DATI PRINCIPALI DI PROGETTO	
DC Power	19'998.00 kWp
PV Module	30'300 @STC: P = 660 Wp V <sub>oc</sub> = 45.89V I <sub>sc</sub> = 20.11A V <sub>mp</sub> = 38.23V I <sub>mp</sub> = 19.00A Efficienza 21,2%
Stringhe	1'010 30 PF in serie TRACKER 1x30: 375 FISSO 2x15: 635 Inverter 9 Stringhe: 4 Inverter 10 Stringhe: 39 Inverter 11 Stringhe: 52 Inverter 12 Stringhe: 1
Inverter	96 Decentralizzato DC: V <sub>in</sub> = 1500V V <sub>max</sub> = 500-1500V I <sub>max</sub> = 100A+100A+100A AC: A = 200kVA V = 800V, 3W+PE (3P) f = 50/60Hz pf = 0,8CAP...0,8IND THDI = <1%P Euro Eff = 98,6% Peso: = 86kg Dimensioni: 700x1035x365(mm) Grado di protezione: IP66 Temper. operativa: -25°C-60°C
Cabina di Trasformazione	6 da 3MVA OBT: 3 unità 24kV-160A-630A TRASFO: 3'000kVA OBT: 800V-20kA-1'800A input fino a 15 inverter Aux: 30-50kVA







**COMUNE DI POMARICO**  
**PROVINCIA DI MATERA**  
**REGIONE BASILICATA**

**PROGETTO DEFINITIVO DI UN IMPIANTO  
 AGRI-FOTOVOLTAICO  
 DI POTENZA DI PICCO P=19'998.00 kWp  
 E POTENZA IN IMMISSIONE P=16'899.86kW**

*Proponente*

**SOLAR ENERGY DODICI S.R.L.**  
 VIA SEBASTIAN ALTANN, 9 - 39100 BOLZANO (BZ)  
 PEC: solareenergydodici.srl@legalmail.it  
 N.REA: BZ-228479 - C.F.: 03058780218



*Progettazione*

*Preparato*  
Danilo Brambilla

*Verificato*  
Gianandrea Ing. Bertinazzo

*Approvato*  
Vasco Ing. Piccoli

**PROGETTAZIONE DEFINITIVA**

*Titolo elaborato*

**IMPIANTO AGRI-FOTOVOLTAICO  
 LAYOUT AREE DI CAMPO SU CTR**

Elaborato N.	Data emissione	REV.	DATA	DESCRIZIONE
<b>A.12.b.09</b>	25/03/22	00	25/03/22	PRIMA EMISSIONE

IL PRESENTE DOCUMENTO NON POTRA' ESSERE COPIATO, RIPRODOTTO O ALTAMENTE PUBBLICATO IN TUTTO O IN PARTE, SENZA IL CONSENSO SCRITTO DI SOLAR ENERGY DODICI S.R.L. OGNI UTILIZZO NON AUTORIZZATO SARÀ PERSUASAMENTE PUNIBILE A NORMA DI LEGGE.  
 THIS DOCUMENT CAN NOT BE COPIED, REPRODUCED OR PUBLISHED, EITHER IN PART OR IN ITS ENTIRETY, WITHOUT THE WRITTEN PERMISSION OF SOLAR ENERGY DODICI S.R.L. UNAUTHORIZED USE WILL BE PROSECUTED BY LAW.