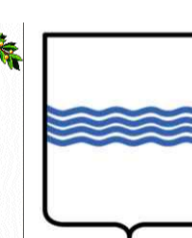
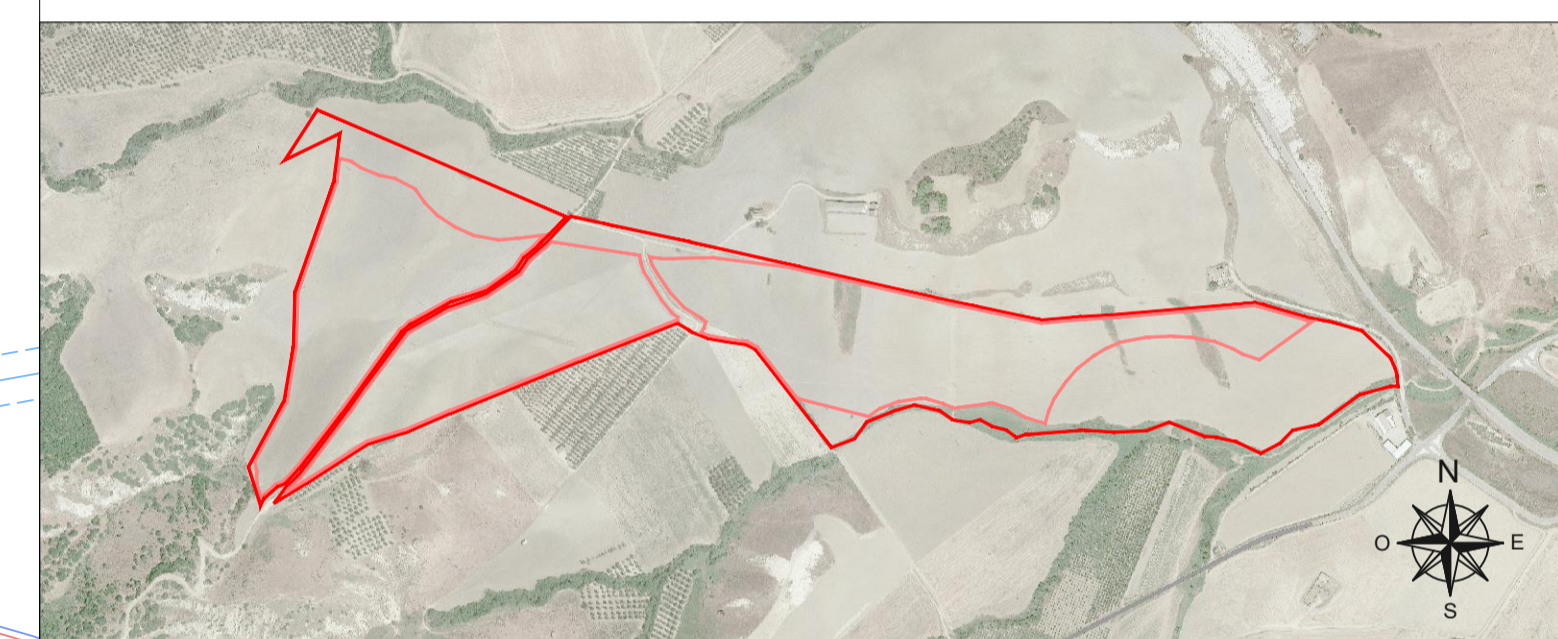
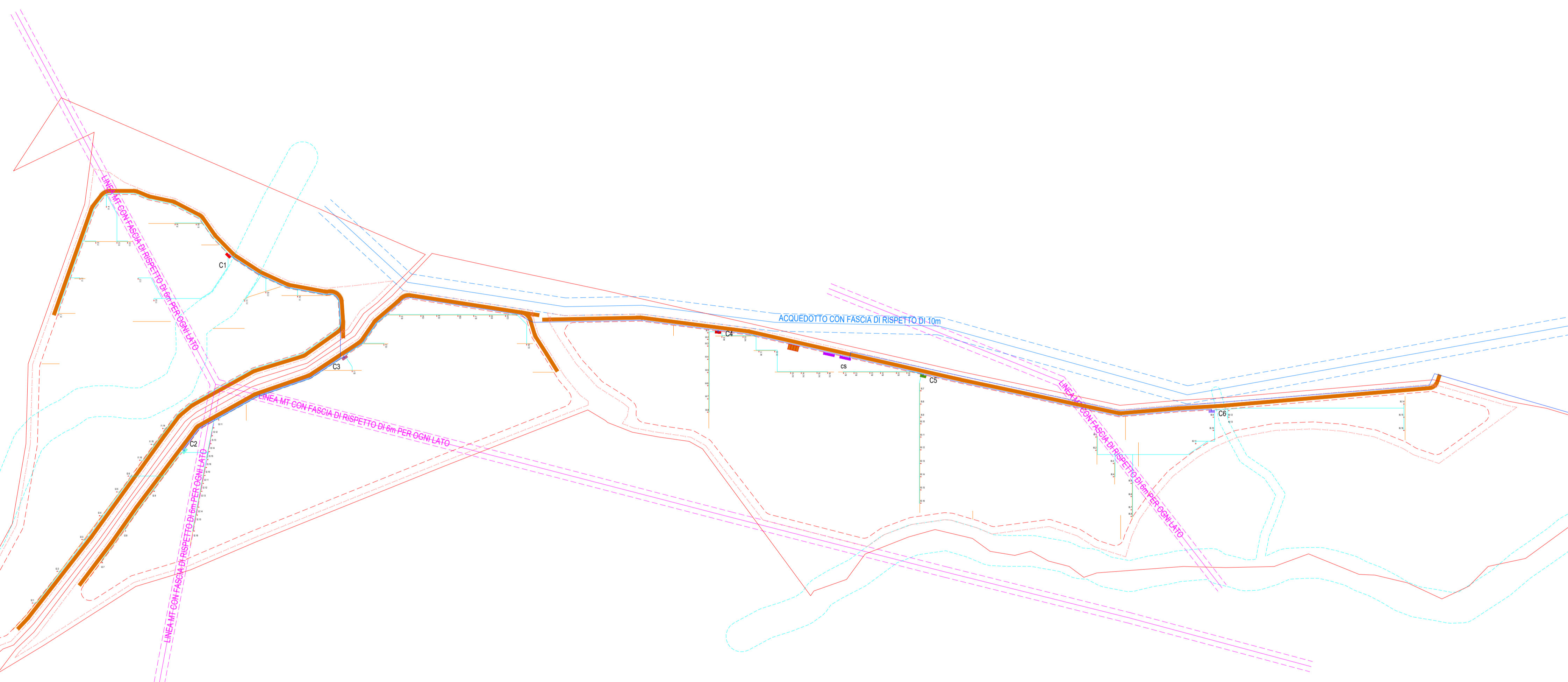


LEGENDA

- Strada l=4m
fino a 40 ton
- Recinzione
- Confine
- Cavidotto DC stringhe
- Cavidotto AC principale
- Cavidotto MT



COMUNE DI POMARICO
PROVINCIA DI MATERA
REGIONE BASILICATA

**PROGETTO DEFINITIVO DI UN IMPIANTO
 AGRI-FOTOVOLTAICO
 DI POTENZA DI PICCO P=19'998.00 kWp
 E POTENZA IN IMMISSIONE P=16'899.86kW**

Proponente

SOLAR ENERGY DODICI S.R.L.
 VIA SEBASTIAN ALTANN, 9 - 39100 BOLZANO (BZ)
 PEC: solareenergydodici.srl@legalmail.it
 N.REA: BZ-228479 - C.F.: 03058780218

Progettazione



Preparato
 Danilo Brambilla

Verificato
 Gianandrea Ing. Bertinazzo

Approvato
 Vasco Ing. Piccoli

PROGETTAZIONE DEFINITIVA

Titolo elaborato

**IMPIANTO AGRI-FOTOVOLTAICO
 LAYOUT CAVIDOTTI MT E BT DI CAMPO**

<i>Elaborato N.</i> A.12.b.11	<i>Data emissione</i> 25/03/22			
<i>Nome file</i> POMARICO				
<i>N. Progetto</i> SOL015	<i>Scala</i> 1:3'000	00	25/03/22	PRIMA EMISSIONE
		REV.	DATA	DESCRIZIONE

IL PRESENTE DOCUMENTO NON POTRA' ESSERE COPIATO, RIPRODOTTO O ALTAMENTE PUBBLICATO IN TUTTO O IN PARTE, SENZA IL CONSENSO SCRITTO DI SOLAR ENERGY DODICI SRL. OGNI UTILIZZO NON AUTORIZZATO SARÀ PERSECUITO A NORMA DI LEGGE.
 THIS DOCUMENT CAN NOT BE COPIED, REPRODUCED OR PUBLISHED, EITHER IN PART OR IN ITS ENTIRETY, WITHOUT THE WRITTEN PERMISSION OF SOLAR ENERGY DODICI SRL. UNAUTHORIZED USE WILL BE PROSECUTED BY LAW.