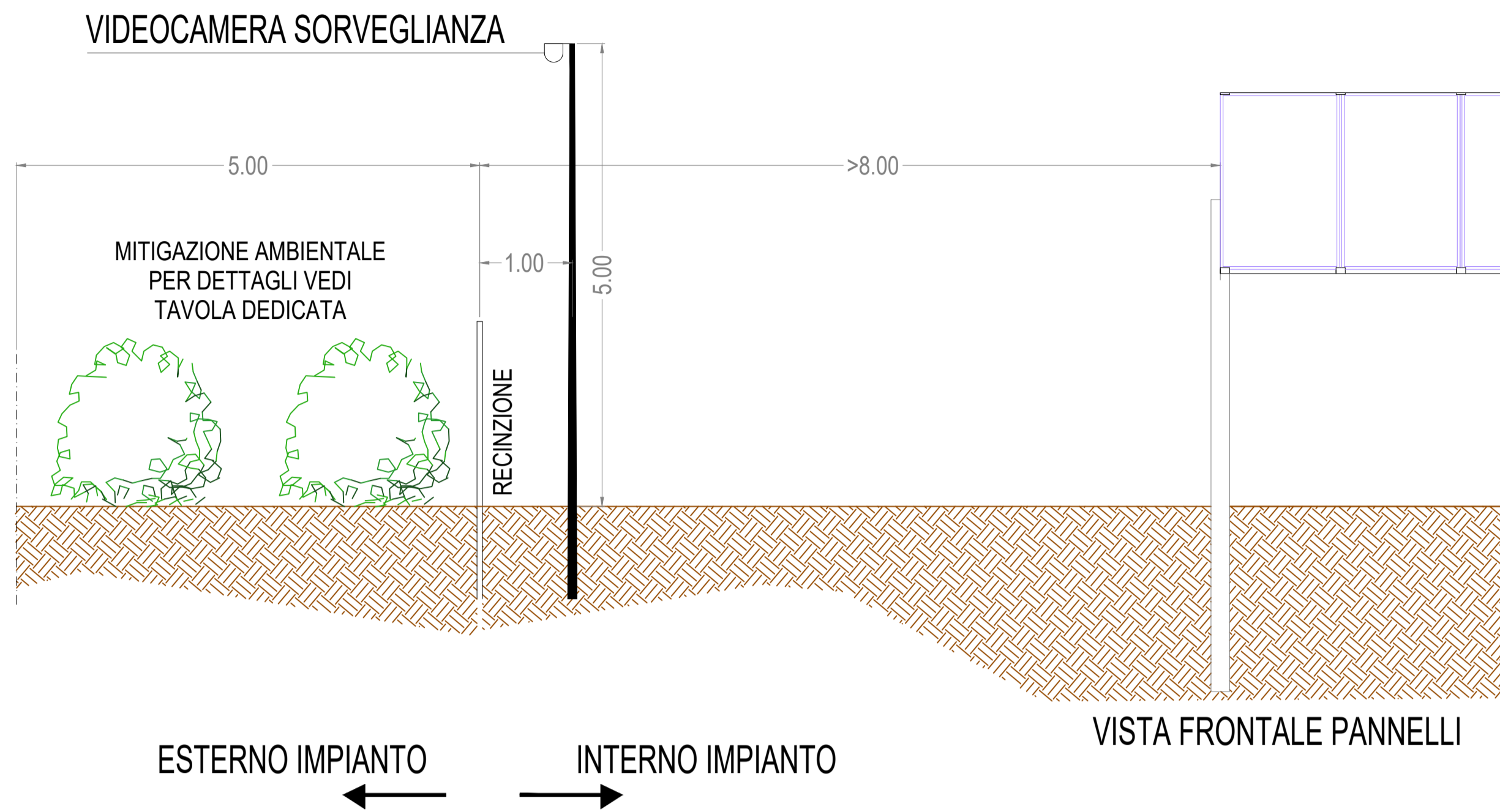


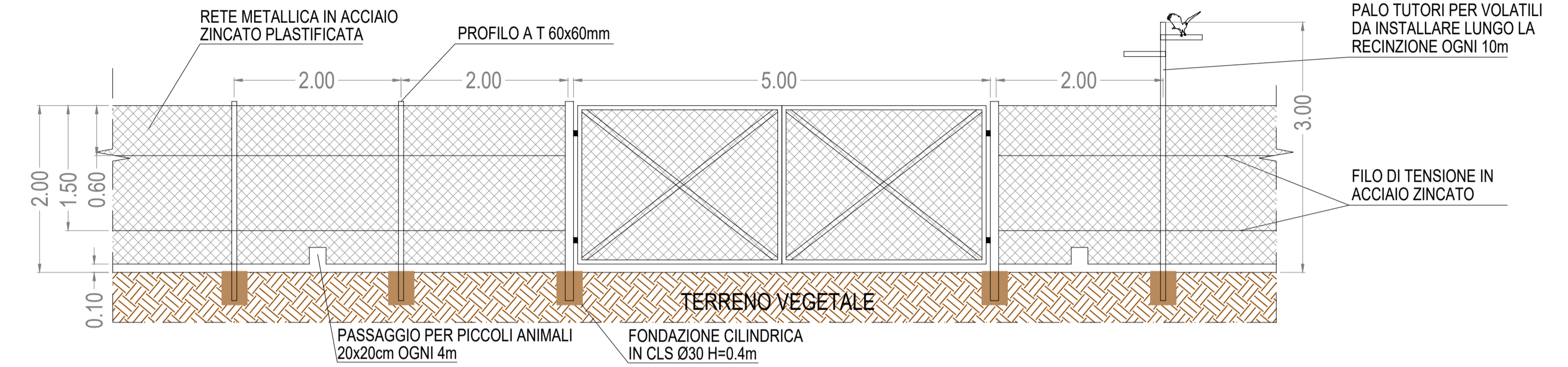
# OPERE MITIGAZIONE AMBIENTALE

SCALA 1:50



# PARTICOLARE INGRESSO CARRABILE E RECINZIONE

SCALA 1:50



# SISTEMA DI SICUREZZA



≈ 5'700m di recinzione  
Nr. 4 cancelli ingresso

Nr. 97 Videocamere sorveglianza montata su palo dedicato alto 5m;  
ogni telecamera ha circa 70 metri di raggio d'azione;  
Telecamera con sensore 1/4", con luce notturna IF Campo di funzionamento 100 m;

Videocamere posizionate ad un'interlinea inferiore a 70m

Il sistema videocamere self-powered (pannello fvt cima palo) e wireless

Nr. 1 Sistema centralizzato, posizionato nel fabbricato UFFICIO O&M, per:  
- allarme e gestione videocamere  
- videoregistrazione delle immagini  
- controllo accessi

# TELECAMERA DOME

+Sensore CMOS da 1/3" a scansione progressiva 3.1 M  
Risoluzione 3,1 Mpixel  
Illuminazione minima 0 Lux  
Campo di visuale angolare O: 100,12°(Wide) ~ 35,38°(Tele) / V: 73,76°(Wide) ~ 26,58°(Tele)  
Controllo messa a fuoco Manuale / Fuoco semplice / Giorno e notte  
Day & Night Auto (ICR) / A colori / B/N / Esterno  
Compensazione del controluce Off / BLC / HLC / WDR  
Riduzione digitale disturbi (DNR) SSNRIII (filtro 2D + 3D)

Altre dotazioni  
Rilevazione di movimento (con zona privacy)  
Controllo guadagno  
Sistema di scansione Progressiva  
Analisi video intelligente  
Rilevazione viso  
Rilevazione manomissione

Temperatura di funzionamento -10°C ~ +50°C  
Umidità relativa inferiore 90%  
Alimentazione 12 Vc.c, PoE  
Assorbimento Min 9,6W - Max: 11,6W  
Dimensioni mm Ø132,1 x 107,6



   **COMUNE DI POMARICO**  
**PROVINCIA DI MATERA**  
**REGIONE BASILICATA**

**PROGETTO DEFINITIVO DI UN IMPIANTO**  
**AGRI-FOTOVOLTAICO**  
**DI POTENZA DI PICCO P=19'998.00 kWp**  
**E POTENZA IN IMMISSIONE P=16'899.86kW**

Proponente

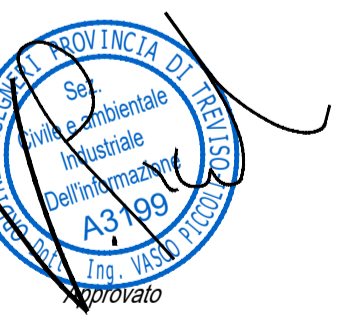
**SOLAR ENERGY DODICI S.R.L.**  
VIA SEBASTIAN ALTANN, 9 - 39100 BOLZANO (BZ)  
PEC: solarenergydodici.srl@legalmail.it  
N.REA: BZ-228479 - C.F.: 03058780218

Progettazione

Preparato  
Danilo Brambilla

Verificato  
Gianandrea Ing. Bertinazzo

Approvato  
Vasco Ing. Piccoli



# PROGETTAZIONE DEFINITIVA

Titolo elaborato

**IMPIANTO AGRI-FOTOVOLTAICO**  
**SISTEMA DI SICUREZZA**

Elaborato N. <b>A.12.b.19.0</b>	Data emissione 25/03/22		
N. Progetto SOL015	Nome file POMARICO		
Scala 1:50	00	25/03/22	PRIMA EMISSIONE
	REV.	DATA	DESCRIZIONE

# LEGENDA

- Recinzione
- Confine
- Strada l=4m  
fino a 40 ton
- Ufficio O&M
- Videocamera sorveglianza  
su palo h=5m vedi dettagli  
nella tavola 19.0

1



# SISTEMA DI SICUREZZA

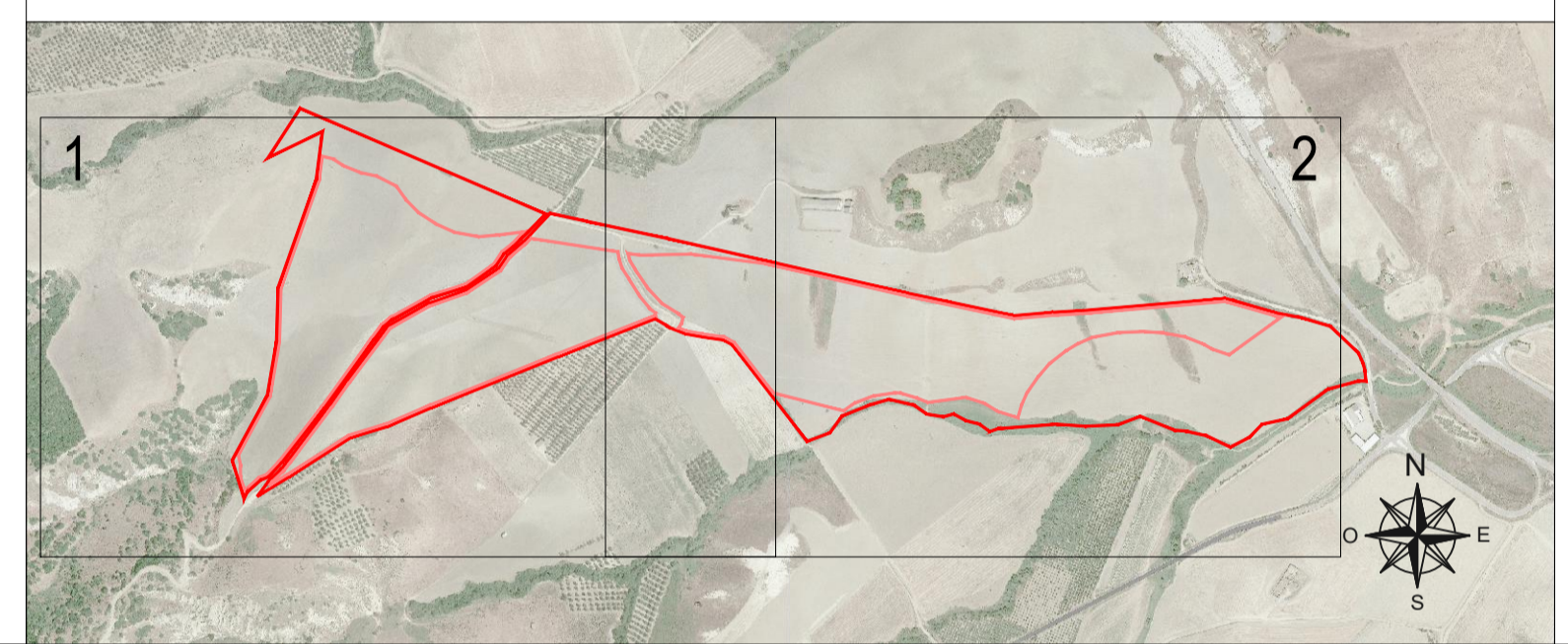
≈ 5'700m di recinzione - vedi particolare nella tavola 19.0  
 Nr. 4 cancelli ingresso - vedi particolare nella tavola 19.0

Nr. 97 Videocamere sorveglianza montata su palo dedicato alto 5m;  
 ogni telecamera ha circa 70 metri di raggio d'azione;  
 Telecamera con sensore 1/4", con luce notturna IF Campo di  
 funzionamento 100 m;

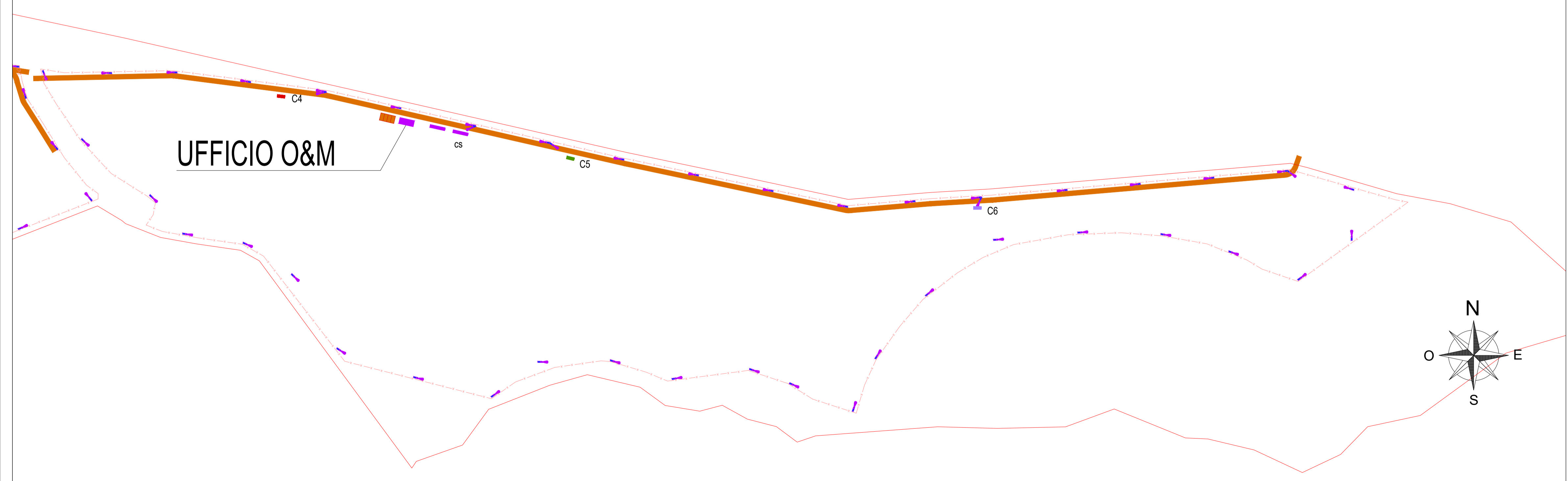
Videocamere posizionate ad un'interlinea inferiore a 70m

Il sistema videocamere self-powered (pannello ftv cima palo) e wireless

Nr. 1 Sistema centralizzato, posizionato nel fabbricato UFFICIO O&M, per:  
 - allarme e gestione videocamere  
 - videoregistrazione delle immagini  
 - controllo accessi



2



**COMUNE DI POMARICO**  
 PROVINCIA DI MATERA  
 REGIONE BASILICATA

**PROGETTO DEFINITIVO DI UN IMPIANTO  
 AGRI-FOTOVOLTAICO  
 DI POTENZA DI PICCO P=19'998.00 kWp  
 E POTENZA IN IMMISSIONE P=16'899.86kW**

*Proponente*

**SOLAR ENERGY DODICI S.R.L.**  
 VIA SEBASTIAN ALTANN, 9 - 39100 BOLZANO (BZ)  
 PEC: solareenergydodici.srl@legalmail.it  
 N.REA: BZ-228479 - C.F.: 03058780218

*Preparato*

Daniilo Brambilla

*Verificato*

Gianandrea Ing. Bertinazzo

*Approvato*

Vasco Ing. Piccoli

## PROGETTAZIONE DEFINITIVA

*Titolo elaborato*

**IMPIANTO AGRI-FOTOVOLTAICO  
 SISTEMA DI SICUREZZA  
 CAMPO**

<i>Elaborato N.</i>	Data emissione			
<b>A.12.b.19.1</b>	25/03/22			
	<i>Nome file</i>			
	POMARICO			
<i>N. Progetto</i>	<i>Scala</i>	00	25/03/22	PRIMA EMISSIONE
SOLD15	1:2'000	REV.	DATA	DESCRIZIONE

IL PRESENTE DOCUMENTO NON POTRA' ESSERE COPIATO, RIPRODOTTO O ALTAMENTE PUBBLICATO IN TUTTO O IN PARTE, SENZA IL CONSENSO SCRITTO DI SOLAR ENERGY DODICI SRL, OGNI UTILIZZO NON AUTORIZZATO SARÀ PERSECUITO A NORMA DI LEGGE.  
 THIS DOCUMENT CAN NOT BE COPIED, REPRODUCED OR PUBLISHED, EITHER IN PART OR IN ITS ENTIRETY, WITHOUT THE WRITTEN PERMISSION OF SOLAR ENERGY DODICI SRL, UNAUTHORIZED USE WILL BE PROSECUTED BY LAW.