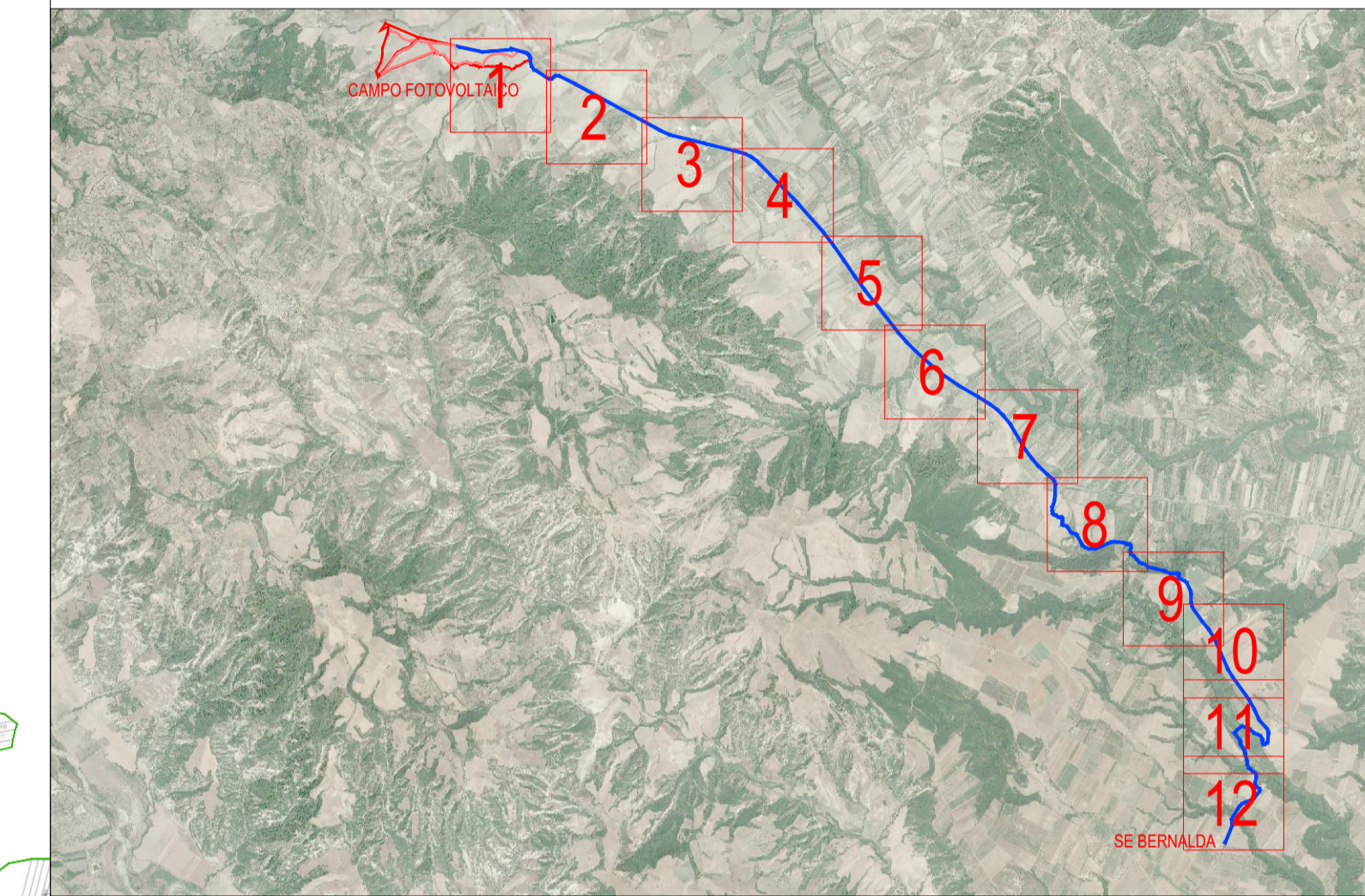
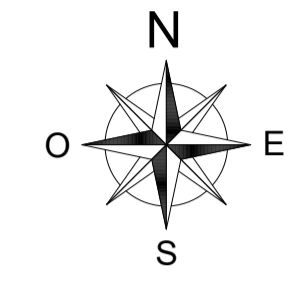


- CONFINO CATASTALE
- RECINZIONE CAMPO FOTOVOLTAICO
- LIMITE FOGLIO CATASTALE
- CAVIDOTTO MEDIA TENSIONE






COMUNE DI POMARICO
 PROVINCIA DI MATERA
 REGIONE BASILICATA

**PROGETTO DEFINITIVO DI UN IMPIANTO
 AGRI-FOTOVOLTAICO
 DI POTENZA DI PICCO P=19'998.00 kWp
 E POTENZA IN IMMISSIONE P=16'899.86kW**

Proponente
SOLAR ENERGY DODICI S.R.L.
 VIA SEBASTIAN ALTANN, 9 - 39100 BOLZANO (BZ)
 PEC: solareenergydodici.srl@legalmail.it
 N.REA: BZ-228479 - C.F.: 03058780218

Progettazione

Preparato Danilo Brambilla *Verificato* Gianandrea Ing. Bertinazzo *Approvato* Vasco Ing. Piccoli

PROGETTAZIONE DEFINITIVA

Titolo elaborato
**IMPIANTO AGRI-FOTOVOLTAICO
 CAVIDOTTO MT ESTERNO
 QUADRO DETTAGLIO CATASTALE - VISTA GENERALE**

<i>Elaborato N.</i>	<i>Data emissione</i>		
A.12.b.55.0	25/03/22		
<i>Nome file</i>			
POMARICO			
<i>N. Progetto</i>	<i>Scala</i>	<i>00</i>	<i>25/03/22</i>
SOLD15	1:7500	REV.	DATA
			<i>PRIMA EMISSIONE</i>
			<i>DESCRIZIONE</i>

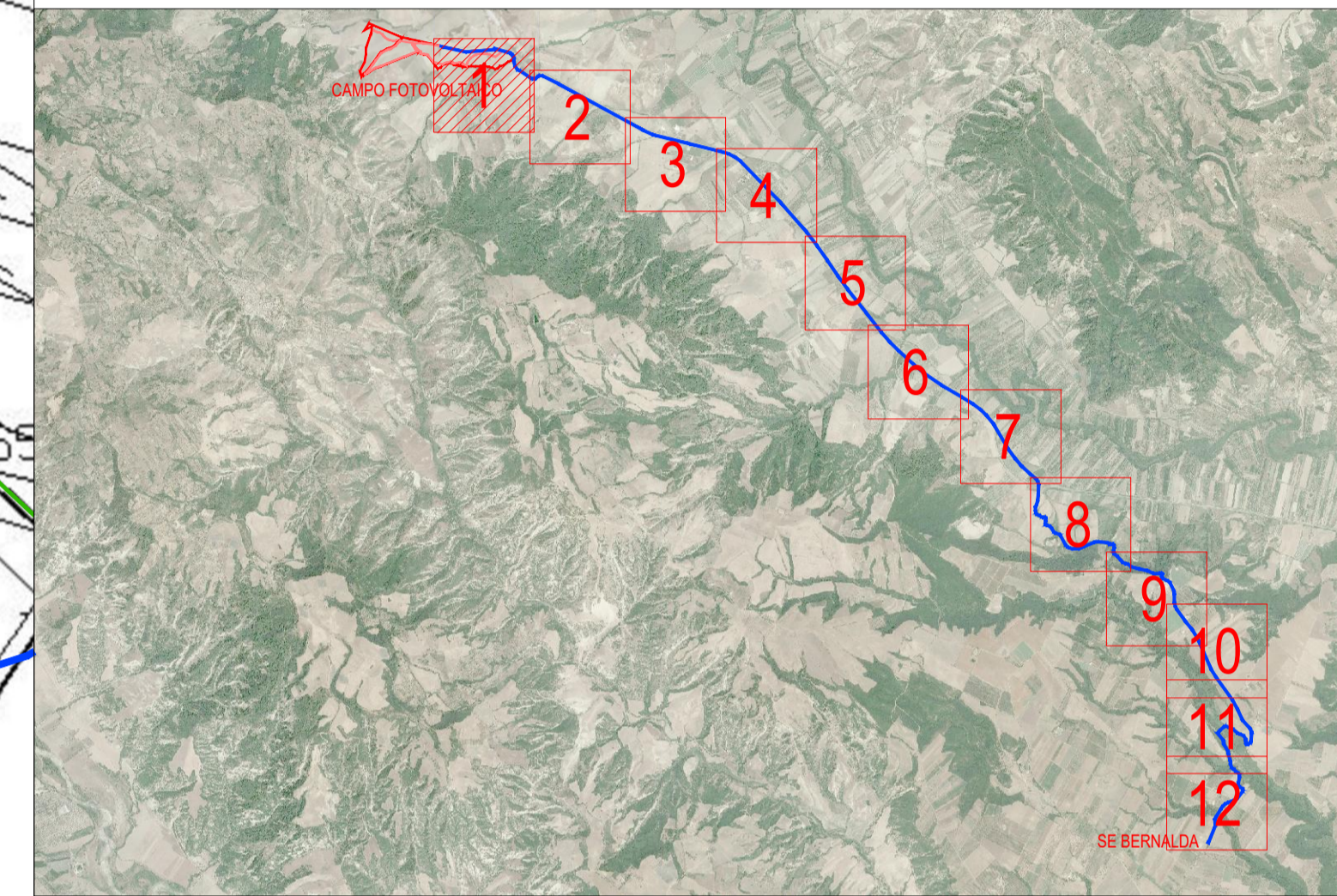
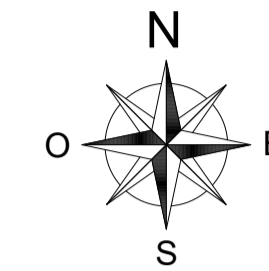
IL PRESENTE DOCUMENTO NON POTRA' ESSERE COPIATO, RIPRODOTTO O ALTAMENTE PUBBLICATO IN TUTTO O IN PARTE, SENZA IL CONSENSO SCRITTO DI SOLAR ENERGY DODICI SRL. OGNI UTILIZZO NON AUTORIZZATO SARÀ PERSECUITO A NORMA DI LEGGE. THIS DOCUMENT CAN NOT BE COPIED, REPRODUCED OR PUBLISHED, EITHER IN PART OR IN ITS ENTIRETY, WITHOUT THE WRITTEN PERMISSION OF SOLAR ENERGY DODICI SRL. UNAUTHORIZED USE WILL BE PROSECUTED BY LAW.

MONTESCAGLIOSO FG.16

POMARICO FG.9

(MT) POMARICO
4

- CONFINE CATASTALE
- RECINZIONE CAMPO FOTOVOLTAICO
- LIMITE FOGLIO CATASTALE
- CAVIDOTTO MEDIA TENSIONE



COMUNE DI POMARICO
PROVINCIA DI MATERA
REGIONE BASILICATA

PROGETTO DEFINITIVO DI UN IMPIANTO
AGRI-FOTOVOLTAICO
DI POTENZA DI PICCO P=19'998.00 kWp
E POTENZA IN IMMISSIONE P=16'899.86kW

Proponente
SOLAR ENERGY DODICI S.R.L.
VIA SEBASTIAN ALTANN, 9 - 39100 BOLZANO (BZ)
PEC: solareenergydodici.srl@legalmail.it
N.REA: BZ-228479 - C.F.: 03058780218

Progettazione

Preparato: Danilo Brambilla Verificato: Gianandrea Ing. Bertinazzo Approvato: Vasco Ing. Piccoli



PROGETTAZIONE DEFINITIVA

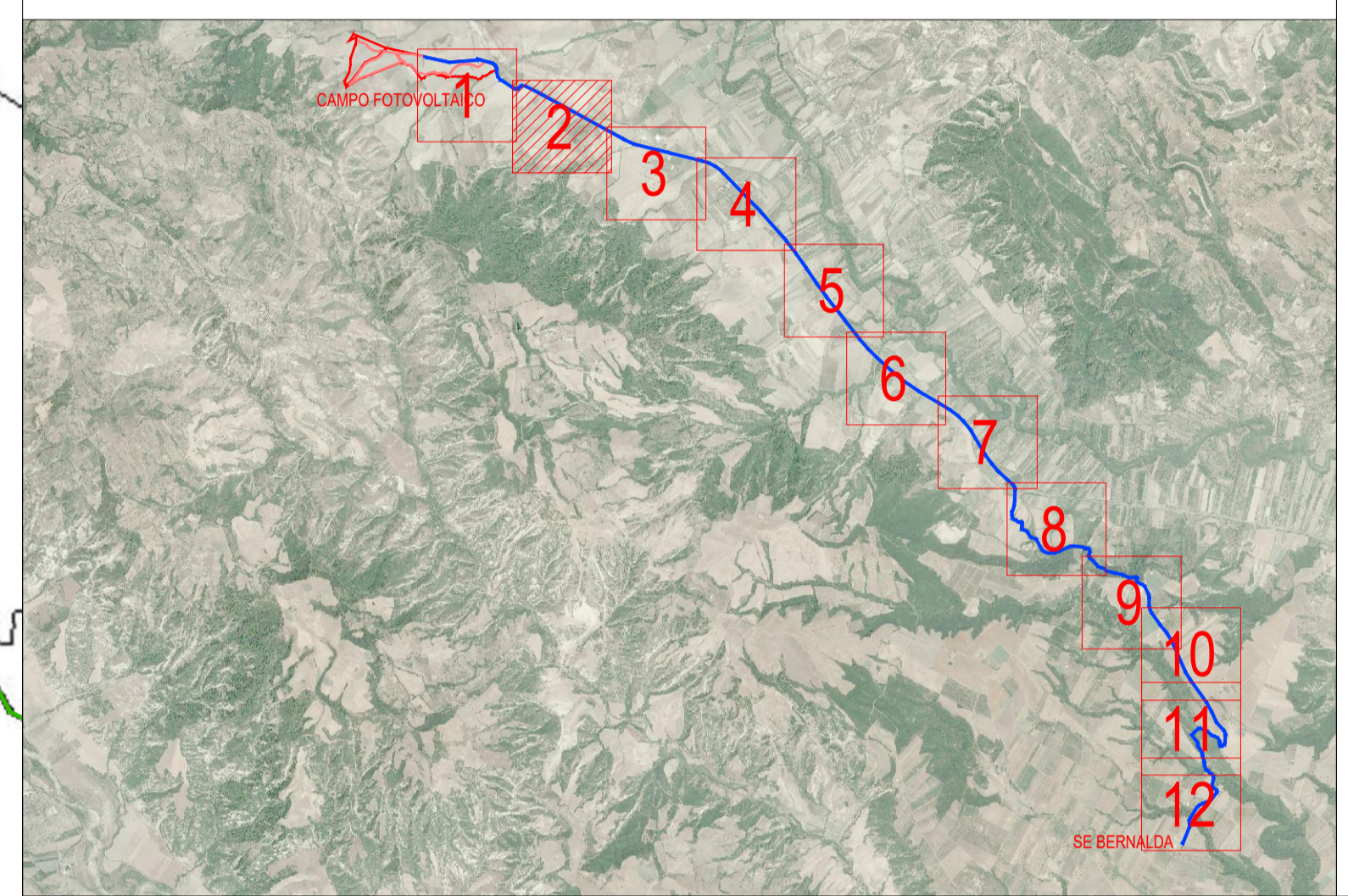
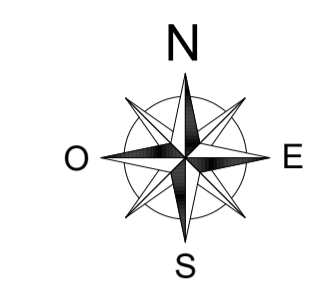
Titolo elaborato
IMPIANTO AGRI-FOTOVOLTAICO
CAVIDOTTO MT ESTERNO
QUADRO DETTAGLIO CATASTALE - VISTA 1

Elaborato N. A.12.b.55.1	Data emissione 25/03/22		
N. Progetto S01015	Nome file POMARICO		
Scala 1:2'000	00	25/03/22	PRIMA EMISSIONE
	REV.	DATA	DESCRIZIONE

L'PRESENTI DOCUMENTI NON POTRA' ESSERE COPIATO, RIPRODOTTO O ALTAMENTE PUBBLICATO IN TUTTO O IN PARTE, SENZA IL CONSENSO SCRITTO DI SOLAR ENERGY DODICI SRL. OGNI UTILIZZO NON AUTORIZZATO SARÀ PERSECUITO A NORMA DI LEGGE.
THIS DOCUMENT CAN NOT BE COPIED, REPRODUCED OR PUBLISHED, EITHER IN PART OR IN ITS ENTIRETY, WITHOUT THE WRITTEN PERMISSION OF SOLAR ENERGY DODICI SRL. UNAUTHORIZED USE WILL BE PROSECUTED BY LAW.



- CONFINO CATASTALE
- - - RECINZIONE CAMPO FOTOVOLTAICO
- LIMITE FOGLIO CATASTALE
- CAVIDOTTO MEDIA TENSIONE






COMUNE DI POMARICO
 PROVINCIA DI MATERA
 REGIONE BASILICATA

PROGETTO DEFINITIVO DI UN IMPIANTO
AGRI-FOTOVOLTAICO
DI POTENZA DI PICCO P=19'998.00 kWp
E POTENZA IN IMMISSIONE P=16'899.86kW

Proponente
SOLAR ENERGY DODICI S.R.L.
 VIA SEBASTIAN ALTANN, 9 - 39100 BOLZANO (BZ)
 PEC: solareenergydodici.srl@legalmail.it
 N.REA: BZ-228479 - C.F.: 03058780218

Progettazione

Preparato Danilo Brambilla *Verificato* Gianandrea Ing. Bertinazzo *Approvato* Vasco Ing. Piccoli

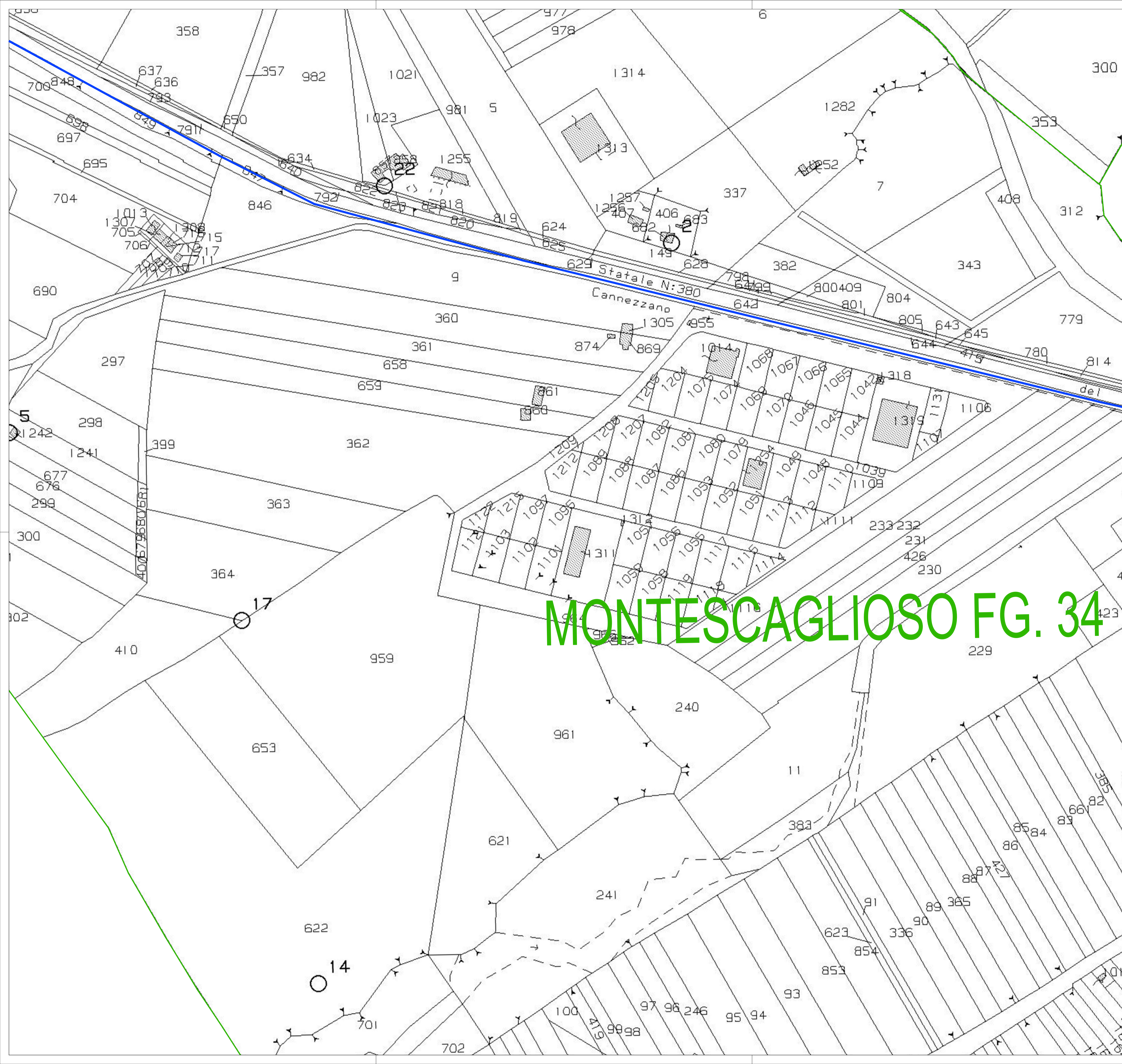


PROGETTAZIONE DEFINITIVA

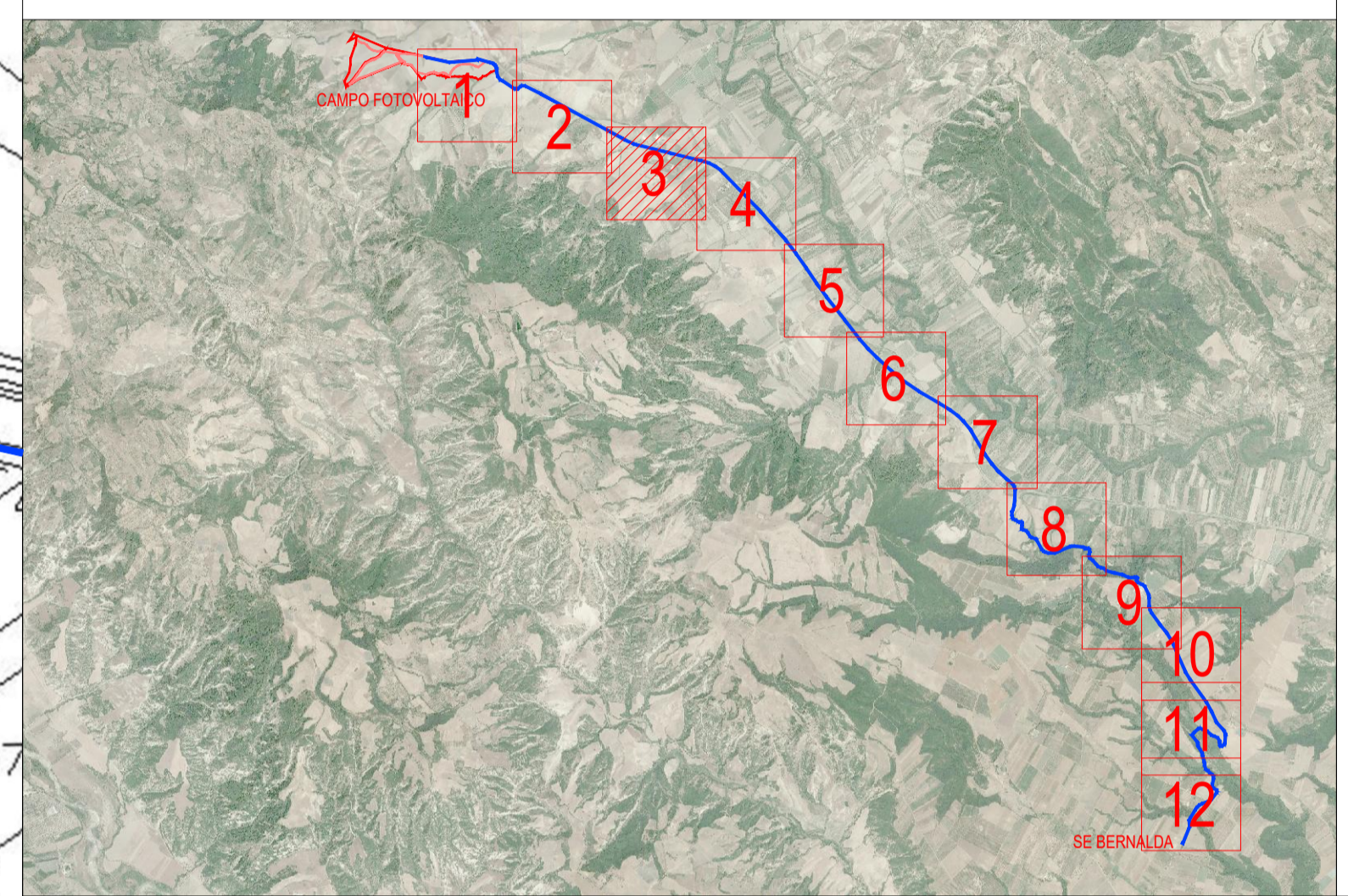
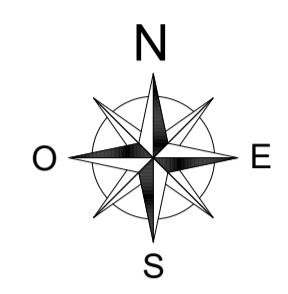
Titolo elaborato
IMPIANTO AGRI-FOTOVOLTAICO
CAVIDOTTO MT ESTERNO
QUADRO DETTAGLIO CATASTALE - VISTA 2

<i>Elaborato N.</i>	<i>Data emissione</i>		
A.12.b.55.2	25/03/22		
<i>Nome file</i>			
POMARICO			
<i>N. Progetto</i>	<i>Scala</i>	<i>REV.</i>	<i>DATA</i>
SOLD15	1:2'000	00	25/03/22
			PRIMA EMISSIONE
			DESCRIZIONE

IL PRESENTE DOCUMENTO NON POTRA' ESSERE COPIATO, RIPRODOTTO O ALTAMENTE PUBBLICATO IN TUTTO O IN PARTE, SENZA IL CONSENSO SCRITTO DI SOLAR ENERGY DODICI SRL, CON UTILIZZO NON AUTORIZZATO SARAN PERSEGUITE A NORMA DI LEGGE. THIS DOCUMENT CAN NOT BE COPIED, REPRODUCED OR PUBLISHED, EITHER IN PART OR IN ITS ENTIRETY, WITHOUT THE WRITTEN PERMISSION OF SOLAR ENERGY DODICI SRL. UNAUTHORIZED USE WILL BE PROSECUTED BY LAW.



- CONFINO CATASTALE
- RECINZIONE CAMPO FOTOVOLTAICO
- LIMITE FOGLIO CATASTALE
- CAVIDOTTO MEDIA TENSIONE



MONTE SCAGLIOSO FG. 34




COMUNE DI POMARICO
 PROVINCIA DI MATERA
 REGIONE BASILICATA

**PROGETTO DEFINITIVO DI UN IMPIANTO
 AGRI-FOTOVOLTAICO
 DI POTENZA DI PICCO P=19'998.00 kWp
 E POTENZA IN IMMISSIONE P=16'899.86kW**

Proponente
SOLAR ENERGY DODICI S.R.L.
 VIA SEBASTIAN ALTANN, 9 - 39100 BOLZANO (BZ)
 PEC: solareenergydodici.srl@legalmail.it
 N.REA: BZ-228479 - C.F.: 03058780218

Progettazione

Preparato Danilo Brambilla *Verificato* Gianandrea Ing. Bertinazzo *Approvato* Vasco Ing. Piccoli

PROGETTAZIONE DEFINITIVA

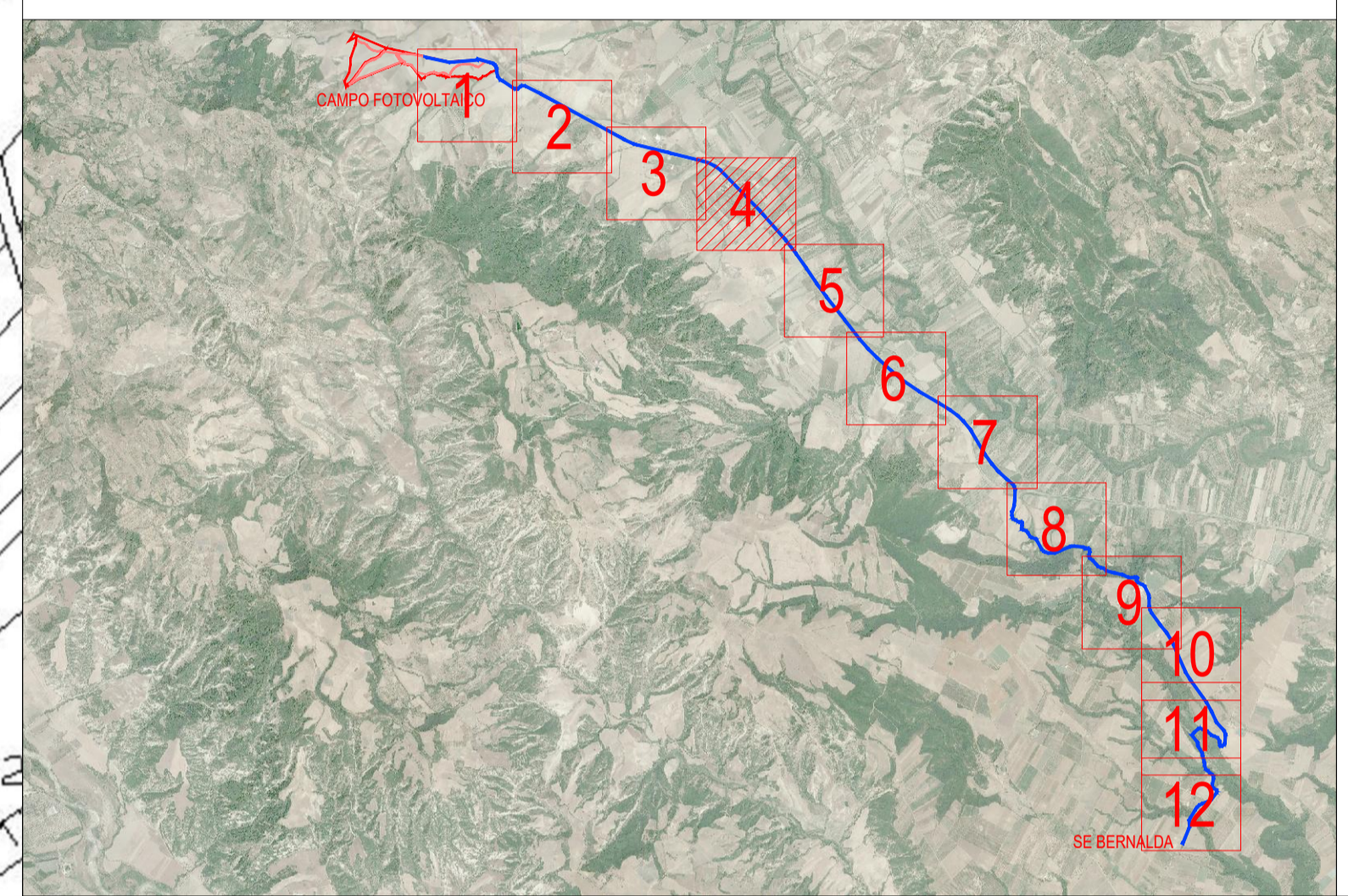
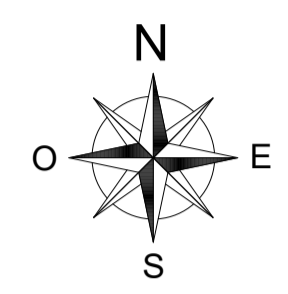
Titolo elaborato
**IMPIANTO AGRI-FOTOVOLTAICO
 CAVIDOTTO MT ESTERNO
 QUADRO DETTAGLIO CATASTALE - VISTA 3**

Elaborato N. A.12.b.55.3	Data emissione	25/03/22			
	Nome file	POMARICO			
N. Progetto S01015	Scale	1:2'000	00	25/03/22	PRIMA EMISSIONE
			REV.	DATA	DESCRIZIONE

IL PRESENTE DOCUMENTO NON POTRA' ESSERE COPIATO, RIPRODOTTO O ALTAMENTE PUBBLICATO IN TUTTO O IN PARTE, SENZA IL CONSENSO SCRITTO DI SOLAR ENERGY DODICI SRL, CON UTILIZZO NON AUTORIZZATO SARAN PERSECUITO A NORMA DI LEGGE.
 THIS DOCUMENT CAN NOT BE COPIED, REPRODUCED OR PUBLISHED, EITHER IN PART OR IN ITS ENTIRETY, WITHOUT THE WRITTEN PERMISSION OF SOLAR ENERGY DODICI SRL. UNAUTHORIZED USE WILL BE PROSECUTED BY LAW.



- CONFINO CATASTALE
- RECINZIONE CAMPO FOTOVOLTAICO
- LIMITE FOGLIO CATASTALE
- CAVIDOTTO MEDIA TENSIONE






COMUNE DI POMARICO
 PROVINCIA DI MATERA
 REGIONE BASILICATA

PROGETTO DEFINITIVO DI UN IMPIANTO
AGRI-FOTOVOLTAICO
DI POTENZA DI PICCO P=19'998.00 kWp
E POTENZA IN IMMISSIONE P=16'899.86kW

Proponente
SOLAR ENERGY DODICI S.R.L.
 VIA SEBASTIAN ALTANN, 9 - 39100 BOLZANO (BZ)
 PEC: solareenergydodici.srl@legalmail.it
 N.REA: BZ-228479 - C.F.: 03058780218

Progettazione

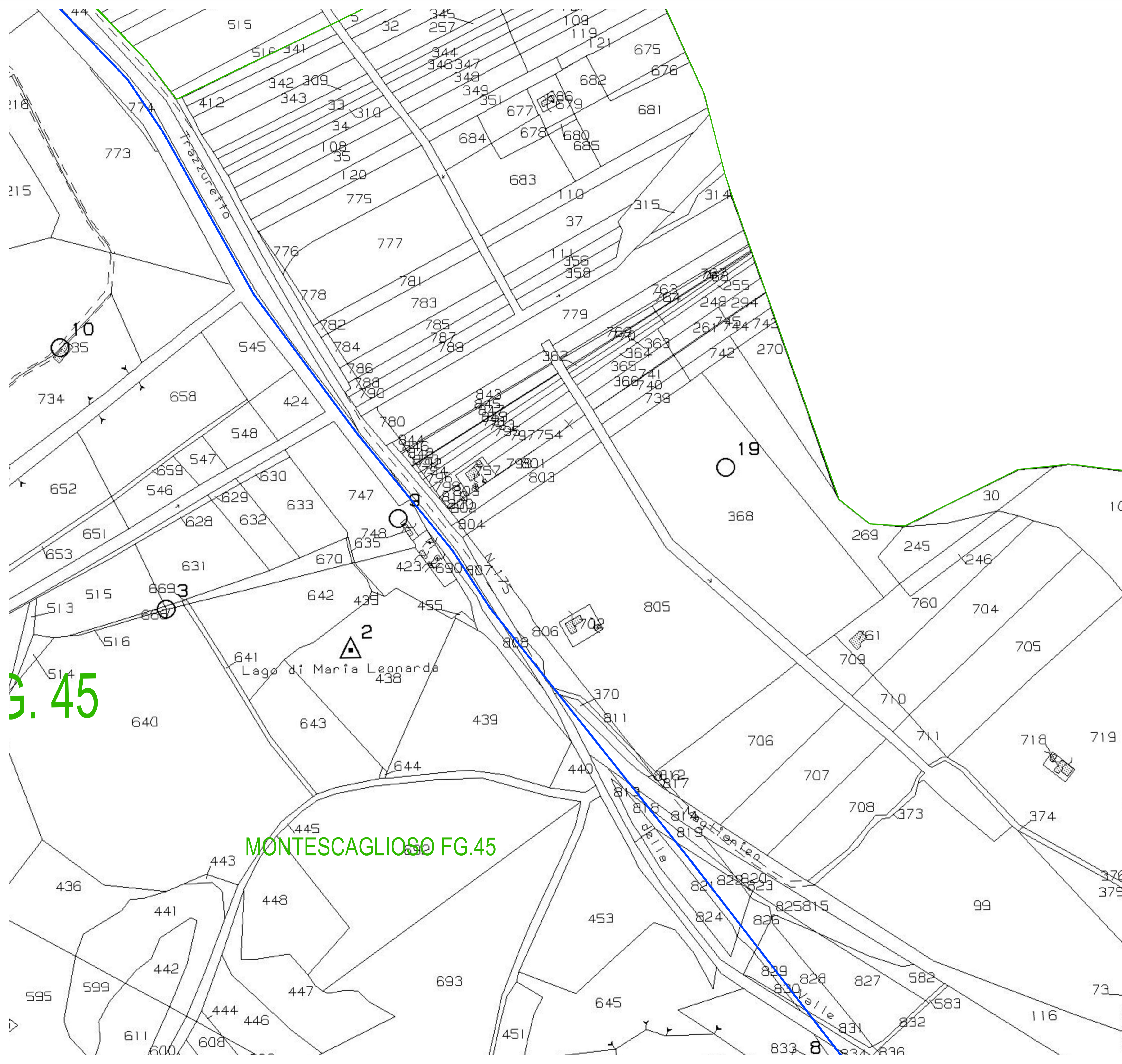
 Preparato: Danilo Brambilla
 Verificato: Gianandrea Ing. Bertinazzo
 Approvato: Vasco Ing. Piccoli

PROGETTAZIONE DEFINITIVA

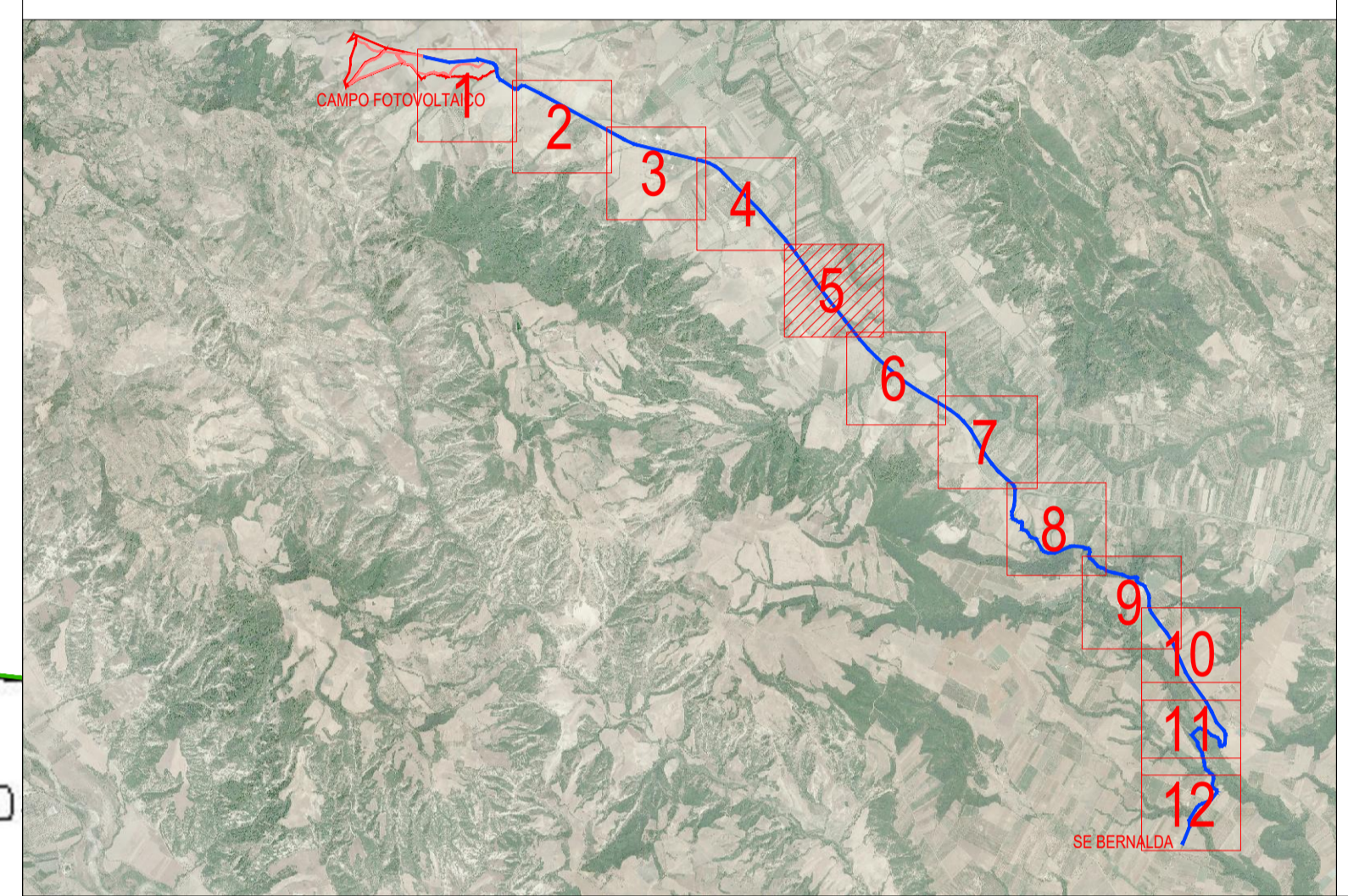
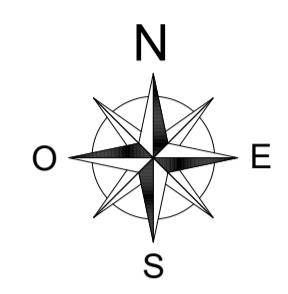
Titolo elaborato
IMPIANTO AGRI-FOTOVOLTAICO
CAVIDOTTO MT ESTERNO
QUADRO DETTAGLIO CATASTALE - VISTA 4

Elaborato N. A.12.b.55.4	Data emissione 25/03/22		
N. Progetto SOLD15	Nome file POMARICO		
Scale 1:2'000	00	25/03/22	PRIMA EMISSIONE
	REV.	DATA	DESCRIZIONE

IL PRESENTE DOCUMENTO NON POTRA' ESSERE COPIATO, RIPRODOTTO O ALTAMENTE PUBBLICATO IN TUTTO O IN PARTE, SENZA IL CONSENSO SCRITTO DI SOLAR ENERGY DODICI SRL, CON IL SUO UZILIZIO NON AUTORIZZATO SARAN PERSEGUITI A NORMA DI LEGGE. THIS DOCUMENT CAN NOT BE COPIED, REPRODUCED OR PUBLISHED, EITHER IN PART OR IN ITS ENTIRETY, WITHOUT THE WRITTEN PERMISSION OF SOLAR ENERGY DODICI SRL. UNAUTHORIZED USE WILL BE PROSECUTED BY LAW.



- CONFINO CATASTALE
- RECINZIONE CAMPO FOTOVOLTAICO
- LIMITE FOGLIO CATASTALE
- CAVIDOTTO MEDIA TENSIONE



G. 45

MONTESCAGLIOSO FG.45

   **COMUNE DI POMARICO**
PROVINCIA DI MATERA
REGIONE BASILICATA

PROGETTO DEFINITIVO DI UN IMPIANTO
AGRI-FOTOVOLTAICO
DI POTENZA DI PICCO P=19'998.00 kWp
E POTENZA IN IMMISSIONE P=16'899.86kW

Proponente
SOLAR ENERGY DODICI S.R.L.
 VIA SEBASTIAN ALTANN, 9 - 39100 BOLZANO (BZ)
 PEC: solareenergydodici.srl@legalmail.it
 N.REA: BZ-228479 - C.F.: 03058780218

Progettazione

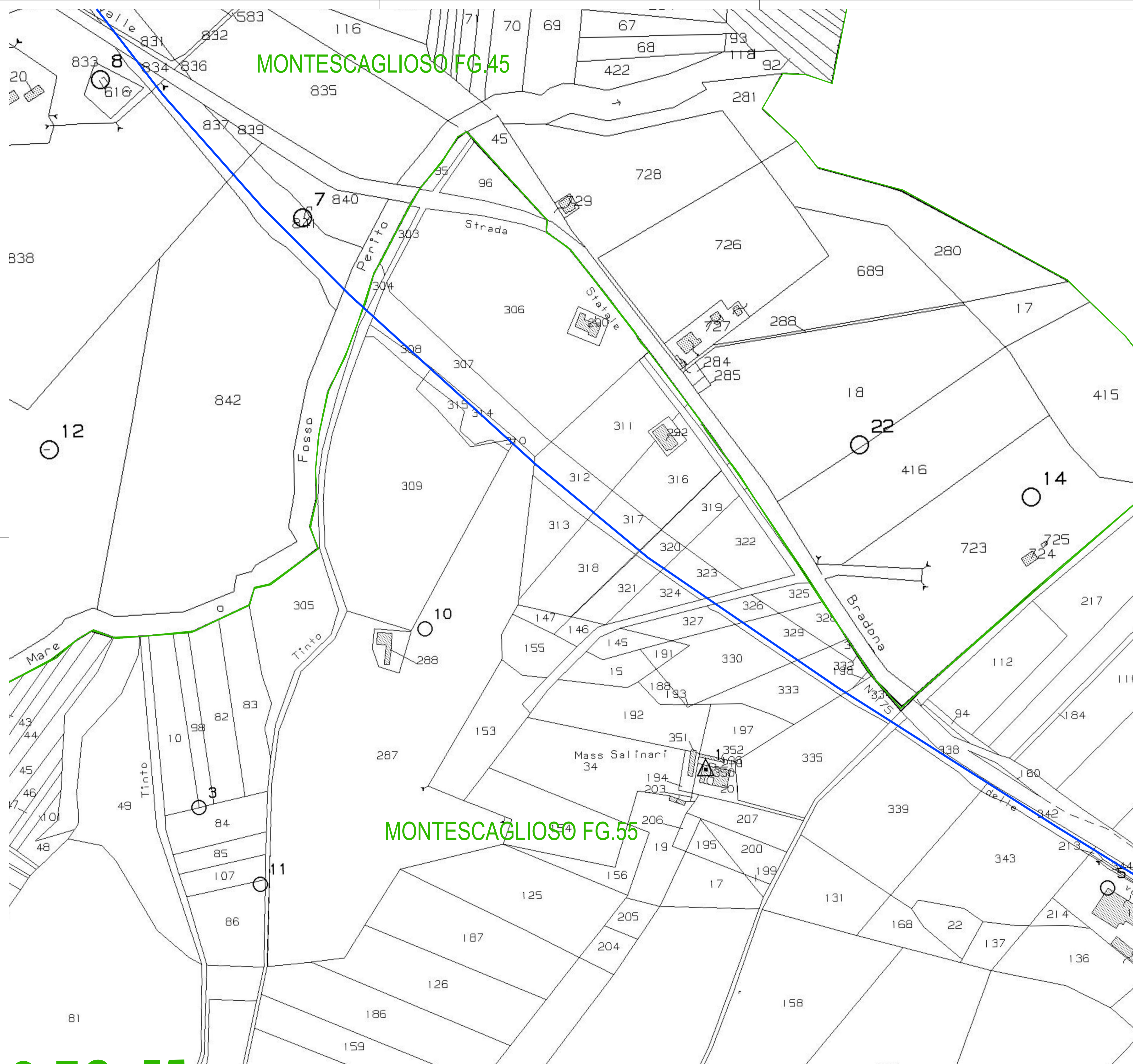
 Preparato: Danilo Brambilla
 Verificato: Gianandrea Ing. Bertinazzo
 Approvato: Vasco Ing. Piccoli

PROGETTAZIONE DEFINITIVA

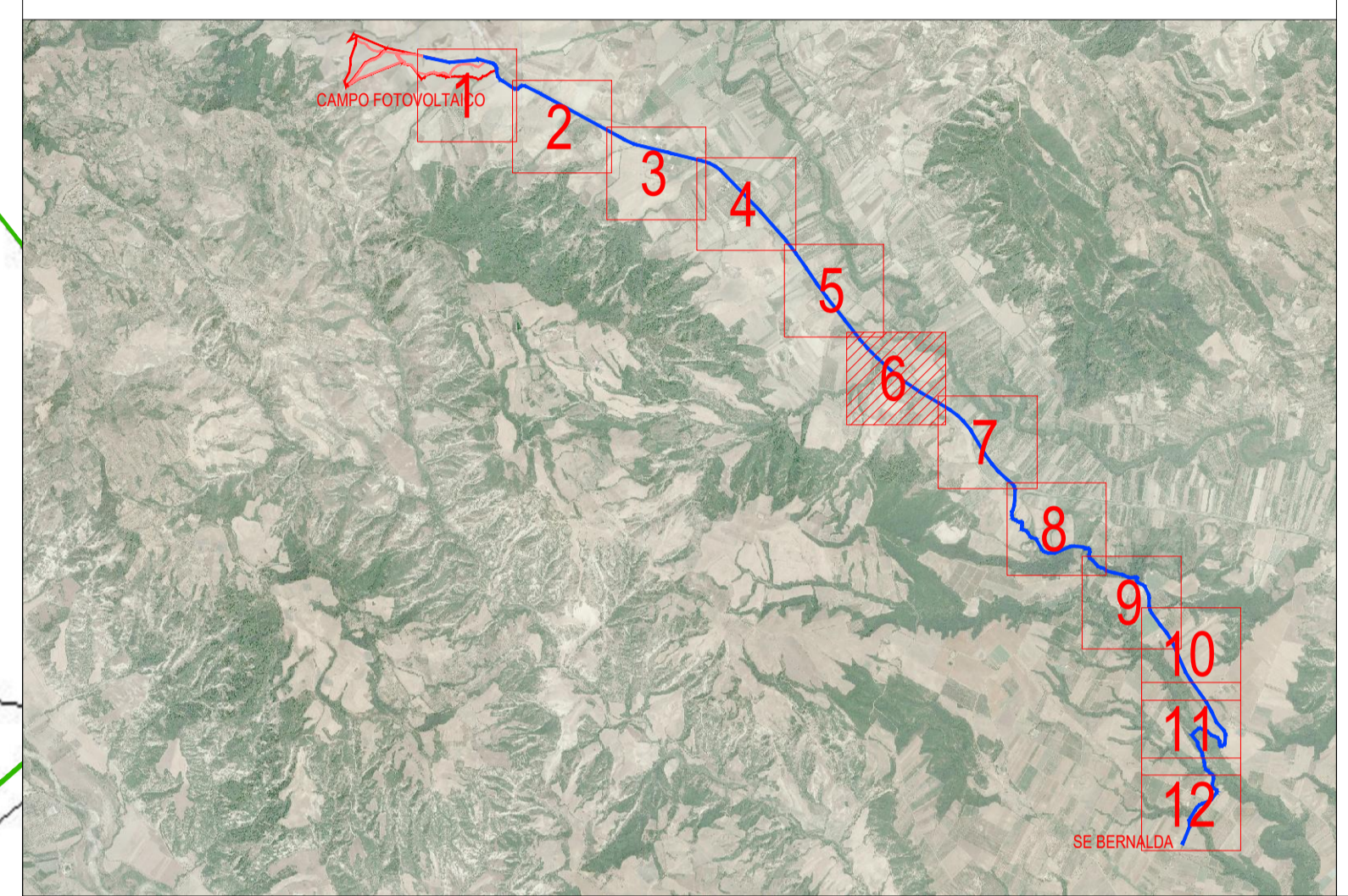
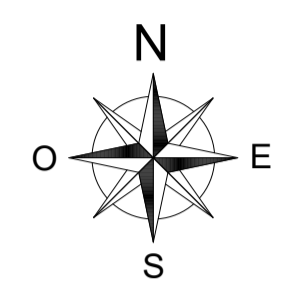
Titolo elaborato
IMPIANTO AGRI-FOTOVOLTAICO
CAVIDOTTO MT ESTERNO
QUADRO DETTAGLIO CATASTALE - VISTA 5

Elaborato N. A.12.b.55.5	Data emissione 25/03/22		
N. Progetto S01015	Scala 1:2'000	00	25/03/22 PRIMA EMISSIONE
		REV.	DATA DESCRIZIONE

IL PRESENTE DOCUMENTO NON POTRA' ESSERE COPIATO, RIPRODOTTO O ALTAMENTE PUBBLICATO IN TUTTO O IN PARTE, SENZA IL CONSENSO SCRITTO DI SOLAR ENERGY DODICI S.R.L. OGNI UTILIZZAZIONE NON AUTORIZZATA SARAN PERSECUITA A NORMA DI LEGGE. THIS DOCUMENT CAN NOT BE COPIED, REPRODUCED OR PUBLISHED, EITHER IN PART OR IN ITS ENTIRETY, WITHOUT THE WRITTEN PERMISSION OF SOLAR ENERGY DODICI S.R.L. UNAUTHORIZED USE WILL BE PROSECUTED BY LAW.



- CONFINO CATASTALE
- RECINZIONE CAMPO FOTOVOLTAICO
- LIMITE FOGLIO CATASTALE
- CAVIDOTTO MEDIA TENSIONE






COMUNE DI POMARICO
 PROVINCIA DI MATERA
 REGIONE BASILICATA

**PROGETTO DEFINITIVO DI UN IMPIANTO
 AGRI-FOTOVOLTAICO
 DI POTENZA DI PICCO P=19'998.00 kWp
 E POTENZA IN IMMISSIONE P=16'899.86kW**

Proponente
SOLAR ENERGY DODICI S.R.L.
 VIA SEBASTIAN ALTANN, 9 - 39100 BOLZANO (BZ)
 PEC: solareenergydodici.srl@legalmail.it
 N.REA: BZ-228479 - C.F.: 03058780218

Progettazione

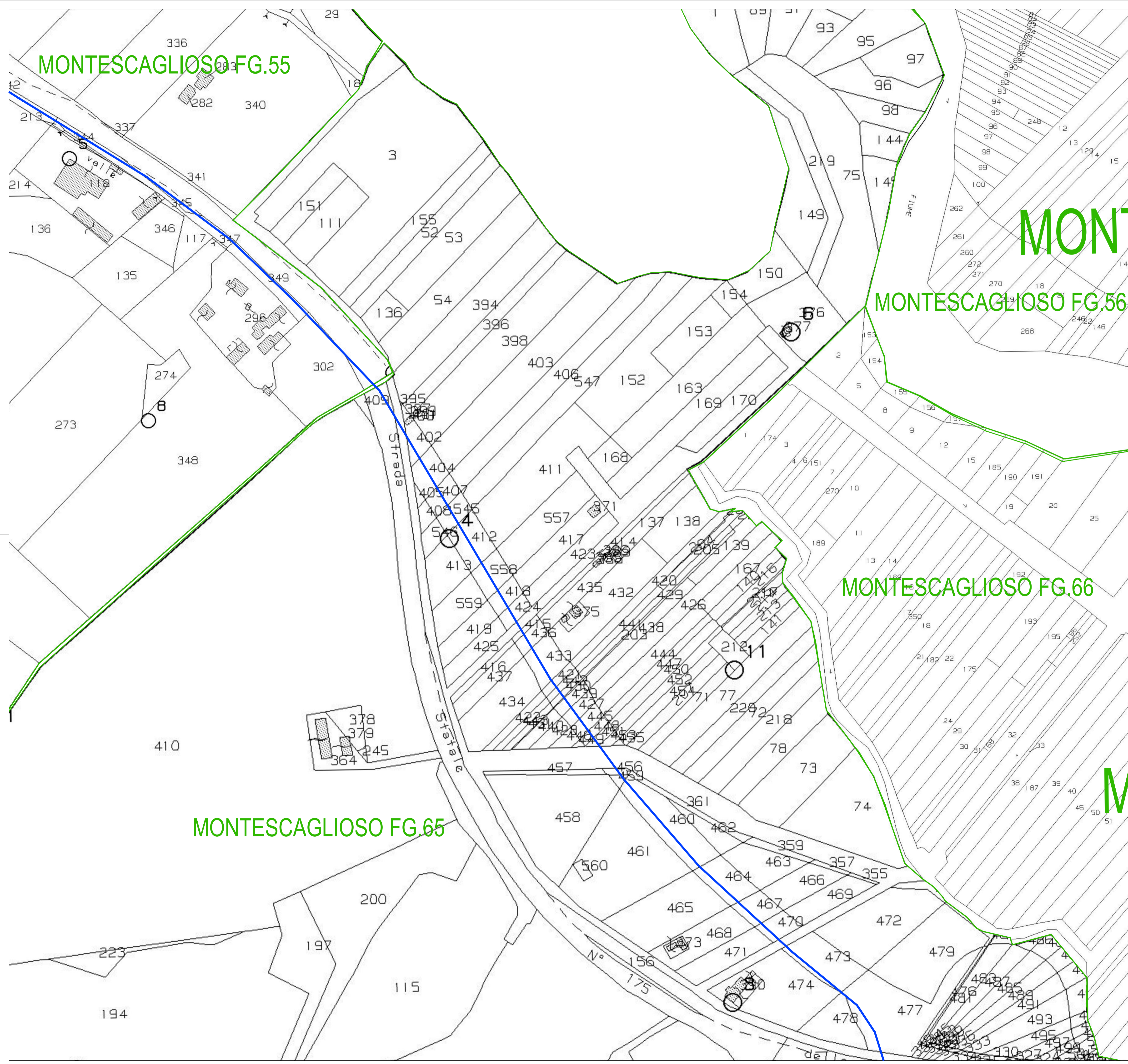

 Preparato: Danilo Brambilla Verificato: Gianandrea Ing. Bertinazzo Approvato: Vasco Ing. Piccoli

PROGETTAZIONE DEFINITIVA

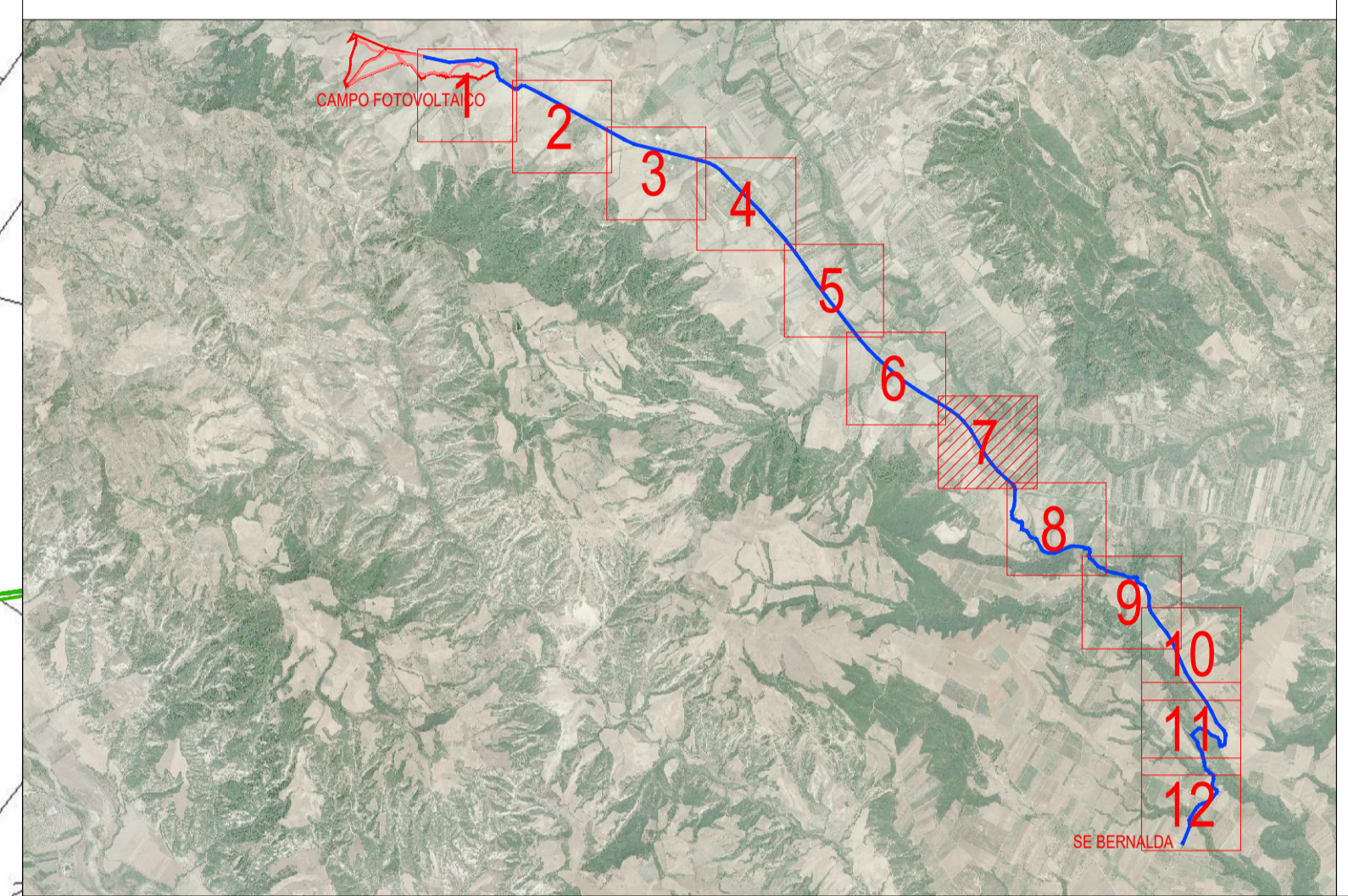
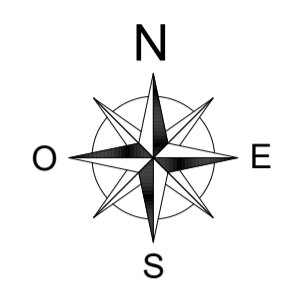
Titolo elaborato
**IMPIANTO AGRI-FOTOVOLTAICO
 CAVIDOTTO MT ESTERNO
 QUADRO DETTAGLIO CATASTALE - VISTA 6**

Elaborato N. A.12.b.55.6	Data emissione 25/03/22		
N. Progetto SOL015	Nome file POMARICO		
Scala 1:2'000	00	25/03/22	PRIMA EMISSIONE
	REV.	DATA	DESCRIZIONE

IL PRESENTE DOCUMENTO NON POTRA' ESSERE COPIATO, RIPRODOTTO O ALTAMENTE PUBBLICATO IN TUTTO O IN PARTE, SENZA IL CONSENSO SCRITTO DI SOLAR ENERGY DODICI SRL. OGNI UTILIZZO NON AUTORIZZATO SARÀ PERSECUITO A NORMA DI LEGGE. THIS DOCUMENT CAN NOT BE COPIED, REPRODUCED OR PUBLISHED, EITHER IN PART OR IN ITS ENTIRETY, WITHOUT THE WRITTEN PERMISSION OF SOLAR ENERGY DODICI SRL. UNAUTHORIZED USE WILL BE PROSECUTED BY LAW.



- CONFINO CATASTALE
- - - RECINZIONE CAMPO FOTOVOLTAICO
- LIMITE FOGLIO CATASTALE
- CAVIDOTTO MEDIA TENSIONE






COMUNE DI POMARICO
 PROVINCIA DI MATERA
 REGIONE BASILICATA

PROGETTO DEFINITIVO DI UN IMPIANTO
AGRI-FOTOVOLTAICO
DI POTENZA DI PICCO P=19'998.00 kWp
E POTENZA IN IMMISSIONE P=16'899.86kW

Proponente
SOLAR ENERGY DODICI S.R.L.
 VIA SEBASTIAN ALTANN, 9 - 39100 BOLZANO (BZ)
 PEC: solareenergydodici.srl@legalmail.it
 N.REA: BZ-228479 - C.F.: 03058780218

Progettazione

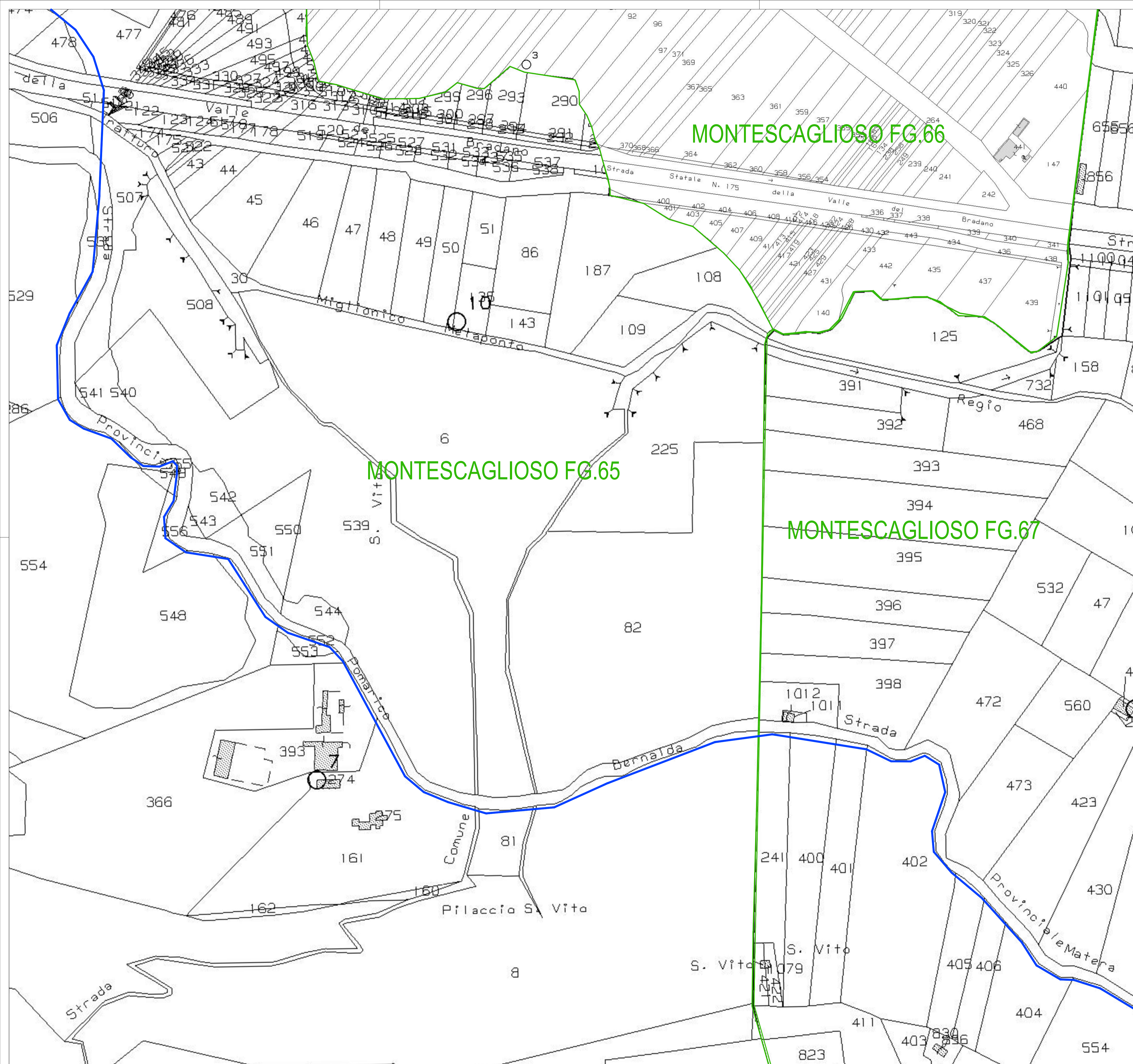
 Preparato: Danilo Brambilla
 Verificato: Gianandrea Ing. Bertinazzo
 Approvato: Vasco Ing. Piccoli

PROGETTAZIONE DEFINITIVA

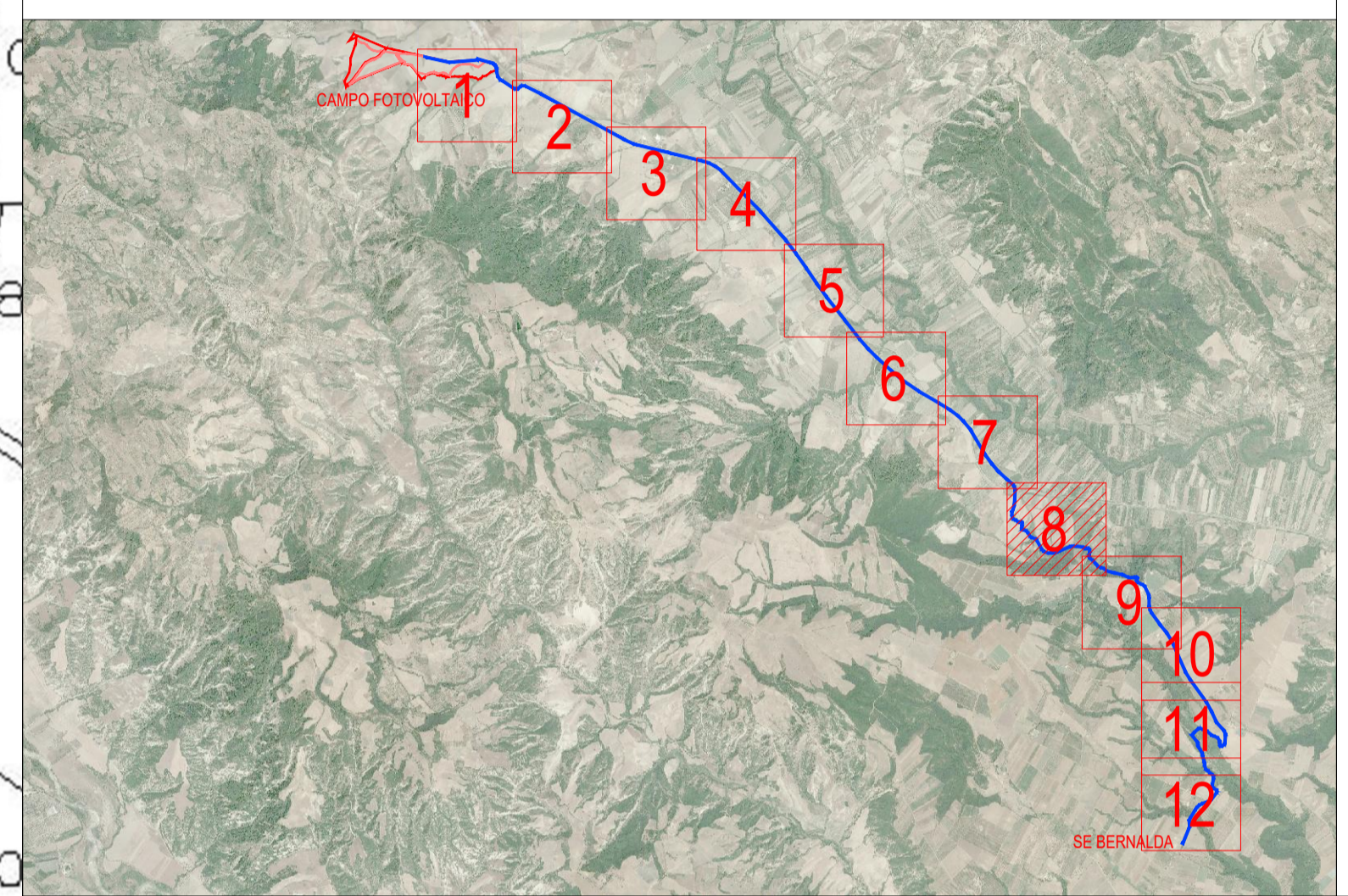
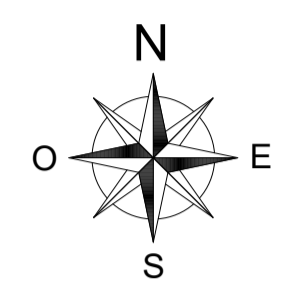
Titolo elaborato
IMPIANTO AGRI-FOTOVOLTAICO
CAVIDOTTO MT ESTERNO
QUADRO DETTAGLIO CATASTALE - VISTA 7

Elaborato N. A.12.b.55.7	Data emissione 25/03/22		
N. Progetto S0115	Nome file POMARICO		
Scale 1:2'000	00	25/03/22	PRIMA EMISSIONE
	REV.	DATA	DESCRIZIONE

IL PRESENTE DOCUMENTO NON POTRA' ESSERE COPIATO, RIPRODOTTO O ALTAMENTE PUBBLICATO IN TUTTO O IN PARTE, SENZA IL CONSENSO SCRITTO DI SOLAR ENERGY DODICI SRL, CON UTILIZZO NON AUTORIZZATO SARAN PERSEGUITI A NORMA DI LEGGE. THIS DOCUMENT CAN NOT BE COPIED, REPRODUCED OR PUBLISHED, EITHER IN PART OR IN ITS ENTIRETY, WITHOUT THE WRITTEN PERMISSION OF SOLAR ENERGY DODICI SRL. UNAUTHORIZED USE WILL BE PROSECUTED BY LAW.



- CONFINE CATASTALE
- RECINZIONE CAMPO FOTOVOLTAICO
- LIMITE FOGLIO CATASTALE
- CAVIDOTTO MEDIA TENSIONE






COMUNE DI POMARICO
 PROVINCIA DI MATERA
 REGIONE BASILICATA

PROGETTO DEFINITIVO DI UN IMPIANTO
AGRI-FOTOVOLTAICO
DI POTENZA DI PICCO P=19'998.00 kWp
E POTENZA IN IMMISSIONE P=16'899.86kW

Proponente
SOLAR ENERGY DODICI S.R.L.
 VIA SEBASTIAN ALTANN, 9 - 39100 BOLZANO (BZ)
 PEC: solareenergydodici.srl@legalmail.it
 N.REA: BZ-228479 - C.F.: 03058780218

Progettazione

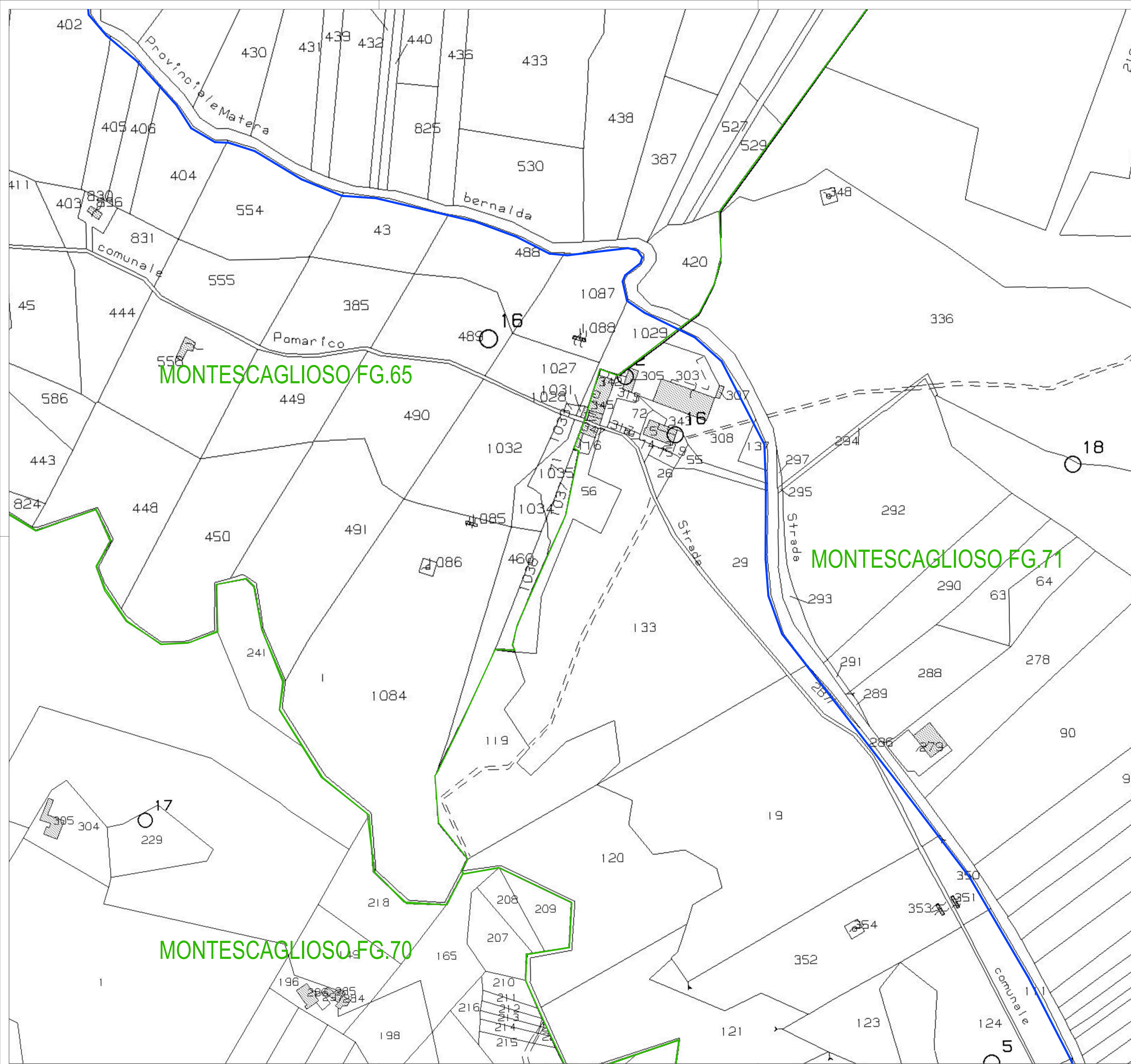
 Preparato: Danilo Brambilla
 Verificato: Gianandrea Ing. Bertinazzo
 Approvato: Vasco Ing. Piccoli

PROGETTAZIONE DEFINITIVA

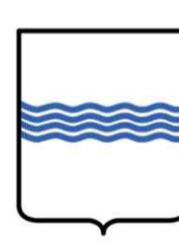
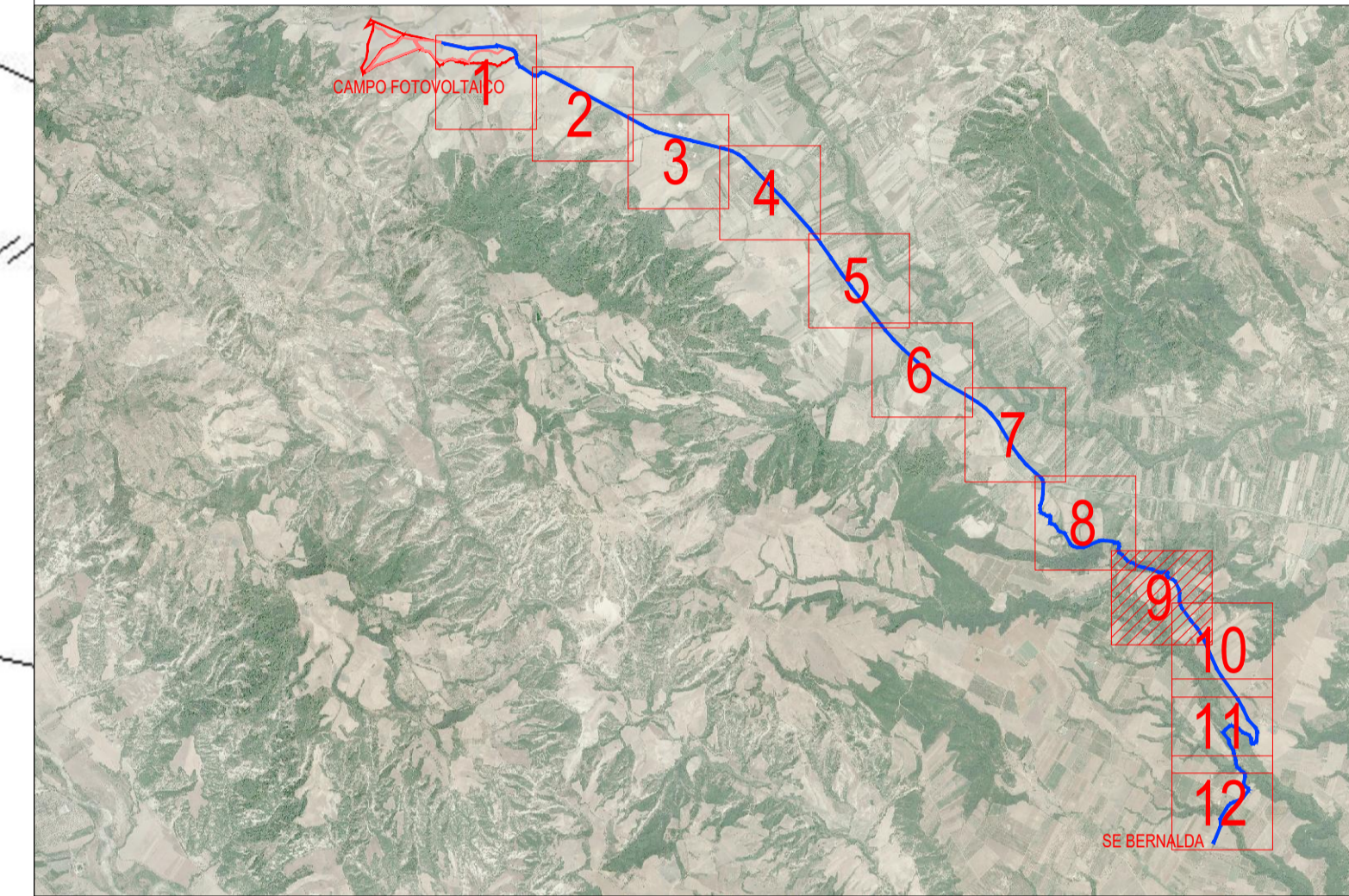
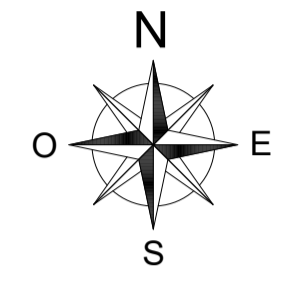
Titolo elaborato
IMPIANTO AGRI-FOTOVOLTAICO
CAVIDOTTO MT ESTERNO
QUADRO DETTAGLIO CATASTALE - VISTA 8

Elaborato N. A.12.b.55.8	Data emissione 25/03/22		
N. Progetto S01015	Nome file POMARICO		
Scale 1:2'000	00	25/03/22	PRIMA EMISSIONE
	REV.	DATA	DESCRIZIONE

L. PRESENTE DOCUMENTO NON POTRA' ESSERE COPIATO, RIPRODOTTO O ALTAMENTE PUBBLICATO IN TUTTO O IN PARTE, SENZA IL CONSENSO SCRITTO DI SOLAR ENERGY DODICI SRL, CON UTILIZZO NON AUTORIZZATO SARÀ PERSECUITO A NORMA DI LEGGE.
 THIS DOCUMENT CAN NOT BE COPIED, REPRODUCED OR PUBLISHED, EITHER IN PART OR IN ITS ENTIRETY, WITHOUT THE WRITTEN PERMISSION OF SOLAR ENERGY DODICI SRL. UNAUTHORIZED USE WILL BE PROSECUTED BY LAW.



- CONFINO CATASTALE
- RECINZIONE CAMPO FOTOVOLTAICO
- LIMITE FOGLIO CATASTALE
- CAVIDOTTO MEDIA TENSIONE



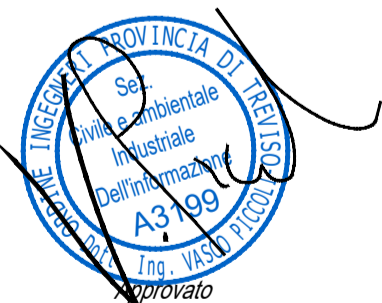
COMUNE DI POMARICO
 PROVINCIA DI MATERA
 REGIONE BASILICATA

**PROGETTO DEFINITIVO DI UN IMPIANTO
 AGRI-FOTOVOLTAICO
 DI POTENZA DI PICCO P=19'998.00 kWp
 E POTENZA IN IMMISSIONE P=16'899.86kW**

Proponente

SOLAR ENERGY DODICI S.R.L.
 VIA SEBASTIAN ALTANN, 9 - 39100 BOLZANO (BZ)
 PEC: solareenergydodici.srl@legalmail.it
 N.REA: BZ-228479 - C.F.: 03058780218

Progettazione



Preparato
 Danilo Brambilla

Verificato
 Gianandrea Ing. Bertinazzo

Prodotto
 Vasco Ing. Piccoli

PROGETTAZIONE DEFINITIVA

Titolo elaborato

**IMPIANTO AGRI-FOTOVOLTAICO
 CAVIDOTTO MT ESTERNO
 QUADRO DETTAGLIO CATASTALE - VISTA 9**

Elaborato N.

A.12.b.55.9

Data emissione

25/03/22

Nome file

POMARICO

N. Progetto

SOLD15

Scale

1:2'000

00

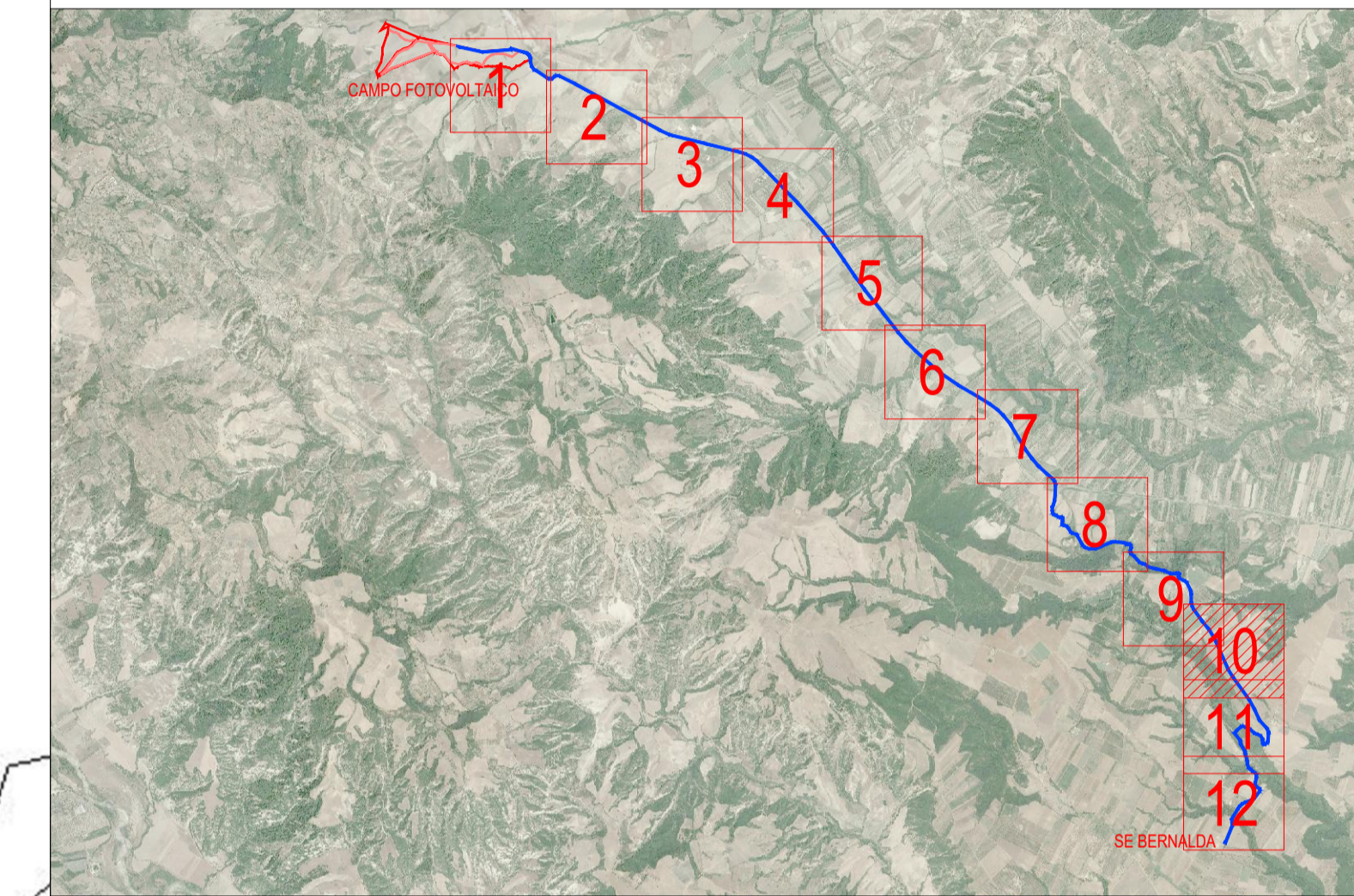
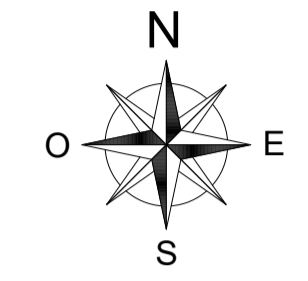
25/03/22

PRIMA EMISSIONE

IL PRESENTE DOCUMENTO NON POTRA' ESSERE COPIATO, RIPRODOTTO O ALTAMENTE PUBBLICATO IN TUTTO O IN PARTE, SENZA IL CONSENSO SCRITTO DI SOLAR ENERGY DODICI SRL, CON UTILIZZO NON AUTORIZZATO SARAN PERSECUITO A NORMA DI LEGGE. THIS DOCUMENT CAN NOT BE COPIED, REPRODUCED OR PUBLISHED, EITHER IN PART OR IN ITS ENTIRETY, WITHOUT THE WRITTEN PERMISSION OF SOLAR ENERGY DODICI SRL. UNAUTHORIZED USE WILL BE PROSECUTED BY LAW.



- CONFINO CATASTALE
- RECINZIONE CAMPO FOTOVOLTAICO
- LIMITE FOGLIO CATASTALE
- CAVIDOTTO MEDIA TENSIONE






COMUNE DI POMARICO
 PROVINCIA DI MATERA
 REGIONE BASILICATA

PROGETTO DEFINITIVO DI UN IMPIANTO
AGRI-FOTOVOLTAICO
 DI POTENZA DI PICCO P=19'998.00 kWp
 E POTENZA IN IMMISSIONE P=16'899.86kW

Proponente
SOLAR ENERGY DODICI S.R.L.
 VIA SEBASTIAN ALTANN, 9 - 39100 BOLZANO (BZ)
 PEC: solareenergydodici.srl@legalmail.it
 N.REA: BZ-228479 - C.F.: 03058780218

Progettazione

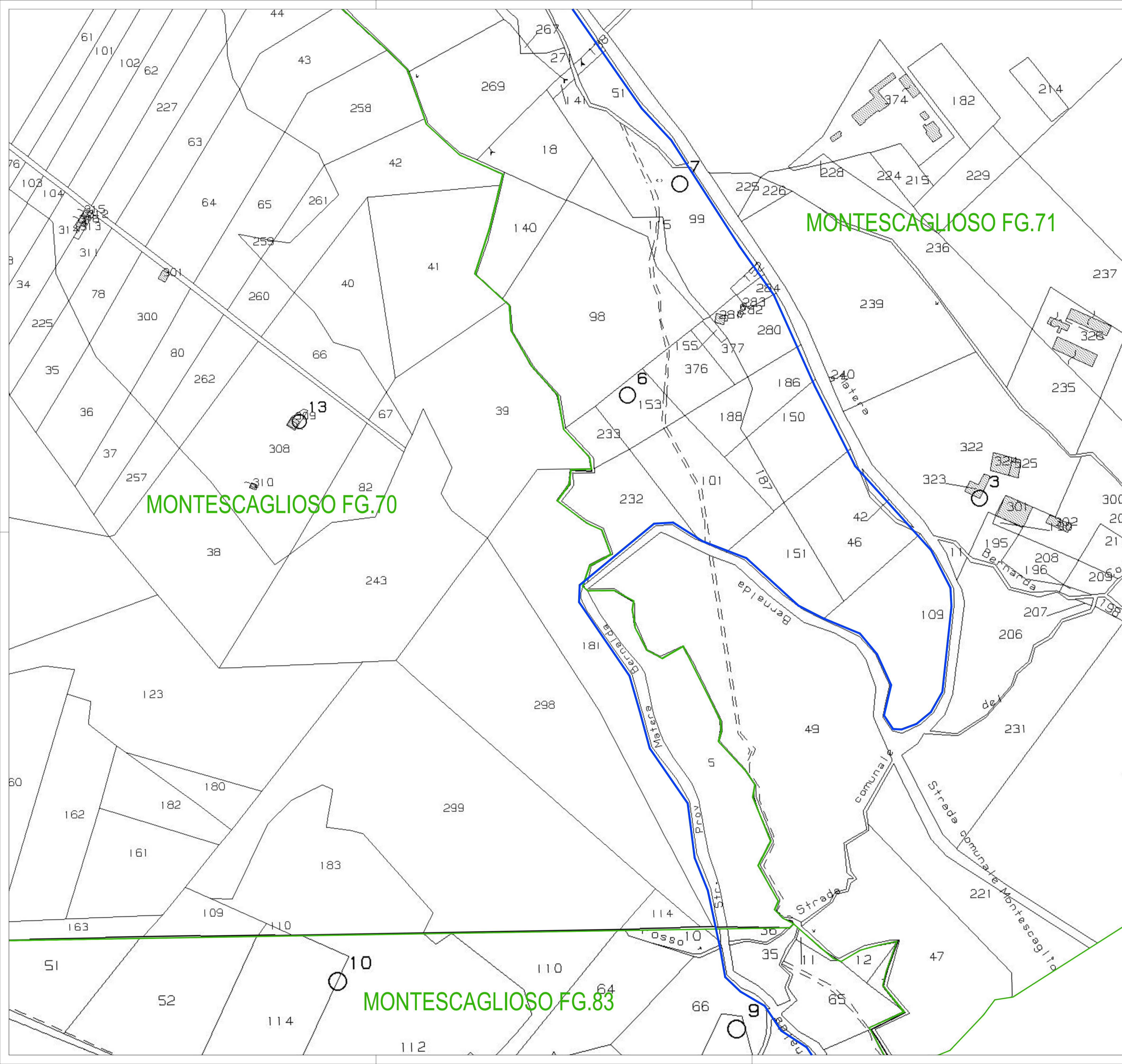
Preparato Danilo Brambilla *Verificato* Gianandrea Ing. Bertinazzo *Approvato* Vasco Ing. Piccoli

PROGETTAZIONE DEFINITIVA

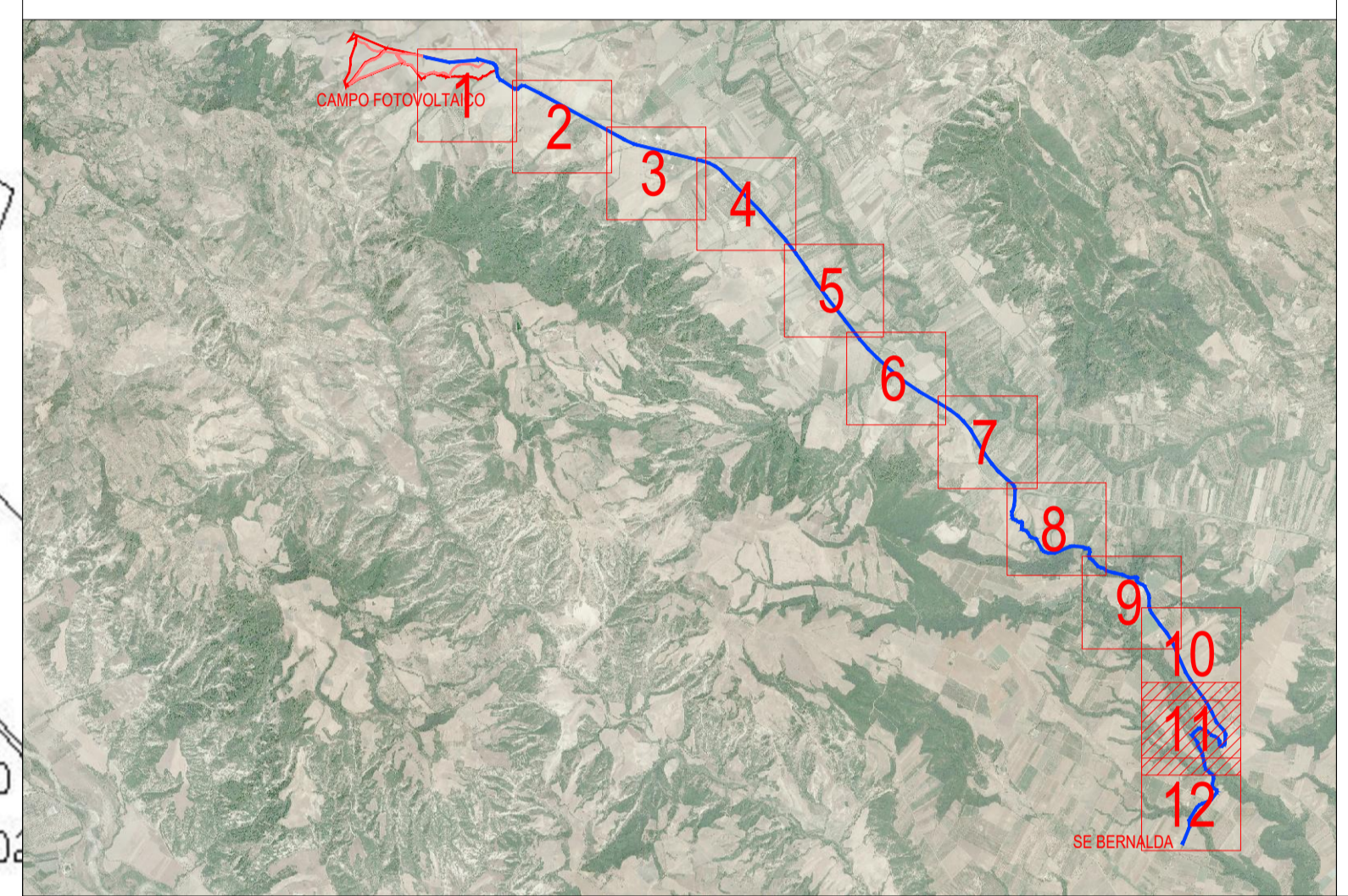
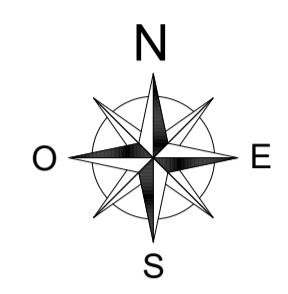
Titolo elaborato
IMPIANTO AGRI-FOTOVOLTAICO
CAVIDOTTO MT ESTERNO
QUADRO DETTAGLIO CATASTALE - VISTA 10

<i>Elaborato N.</i>	<i>Data emissione</i>		
A.12.b.55.10	25/03/22		
<i>Nome file</i>			
POMARICO			
<i>N. Progetto</i>	<i>Scale</i>	<i>REV.</i>	<i>DATA</i>
SOLD15	1:2'000	00	25/03/22
			PRIMA EMISSIONE
			DESCRIZIONE

IL PRESENTE DOCUMENTO NON POTRA' ESSERE COPIATO, RIPRODOTTO O ALTAMENTE PUBBLICATO IN TUTTO O IN PARTE, SENZA IL CONSENSO SCRITTO DI SOLAR ENERGY DODICI SRL, CON UTILIZZO NON AUTORIZZATO SARAN PERSEGUITI A NORMA DI LEGGE. THIS DOCUMENT CAN NOT BE COPIED, REPRODUCED OR PUBLISHED, EITHER IN PART OR IN ITS ENTIRETY, WITHOUT THE WRITTEN PERMISSION OF SOLAR ENERGY DODICI SRL. UNAUTHORIZED USE WILL BE PROSECUTED BY LAW.



- CONFINO CATASTALE
- - - RECINZIONE CAMPO FOTOVOLTAICO
- LIMITE FOGLIO CATASTALE
- CAVIDOTTO MEDIA TENSIONE






COMUNE DI POMARICO
 PROVINCIA DI MATERA
 REGIONE BASILICATA

**PROGETTO DEFINITIVO DI UN IMPIANTO
 AGRI-FOTOVOLTAICO
 DI POTENZA DI PICCO P=19'998.00 kWp
 E POTENZA IN IMMISSIONE P=16'899.86kW**

Proponente
SOLAR ENERGY DODICI S.R.L.
 VIA SEBASTIAN ALTANN, 9 - 39100 BOLZANO (BZ)
 PEC: solareenergydodici.srl@legalmail.it
 N.REA: BZ-228479 - C.F.: 03058780218

Progettazione

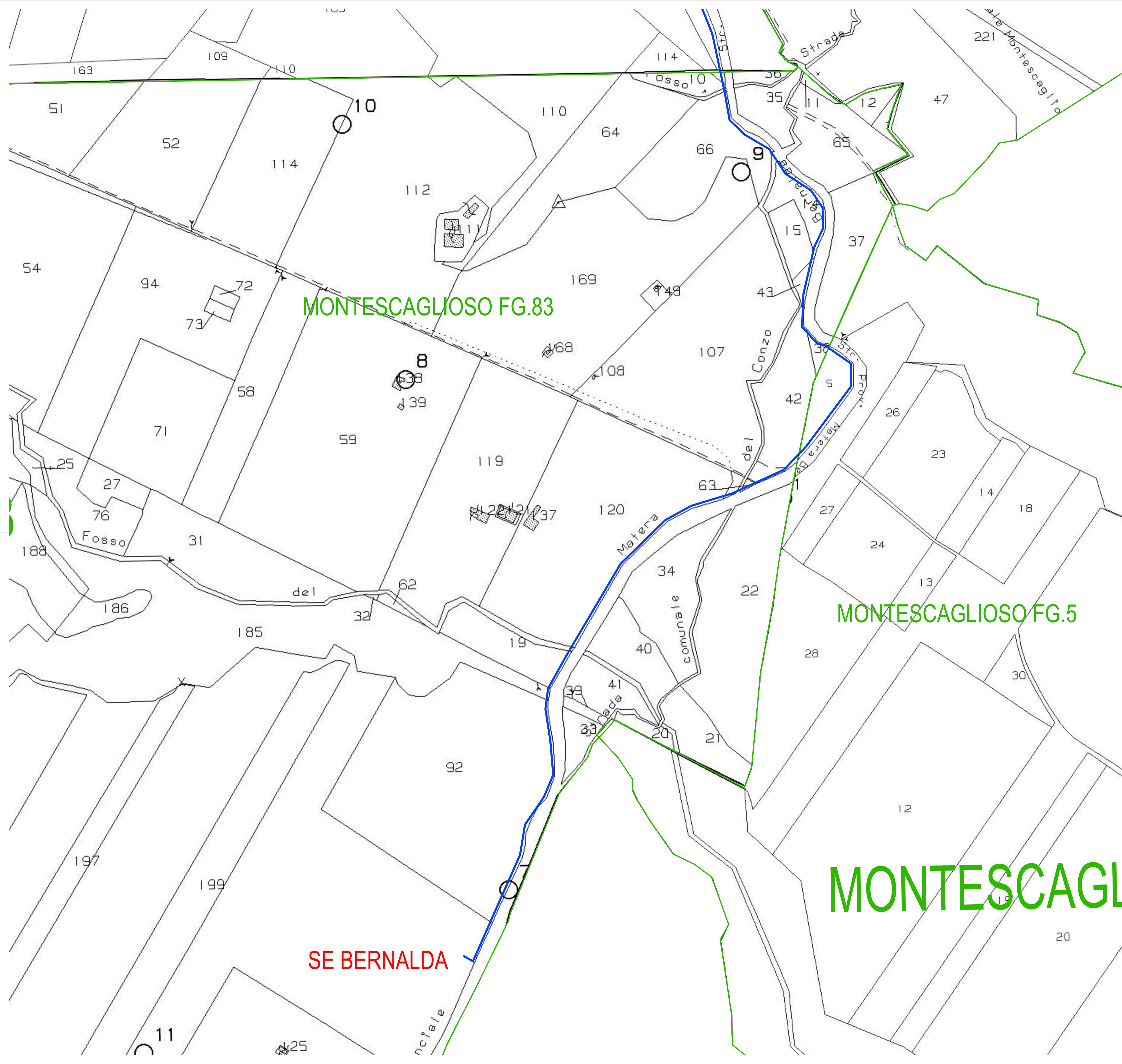

Preparato Danilo Brambilla *Verificato* Gianandrea Ing. Bertinazzo *Approvato* Vasco Ing. Piccoli

PROGETTAZIONE DEFINITIVA

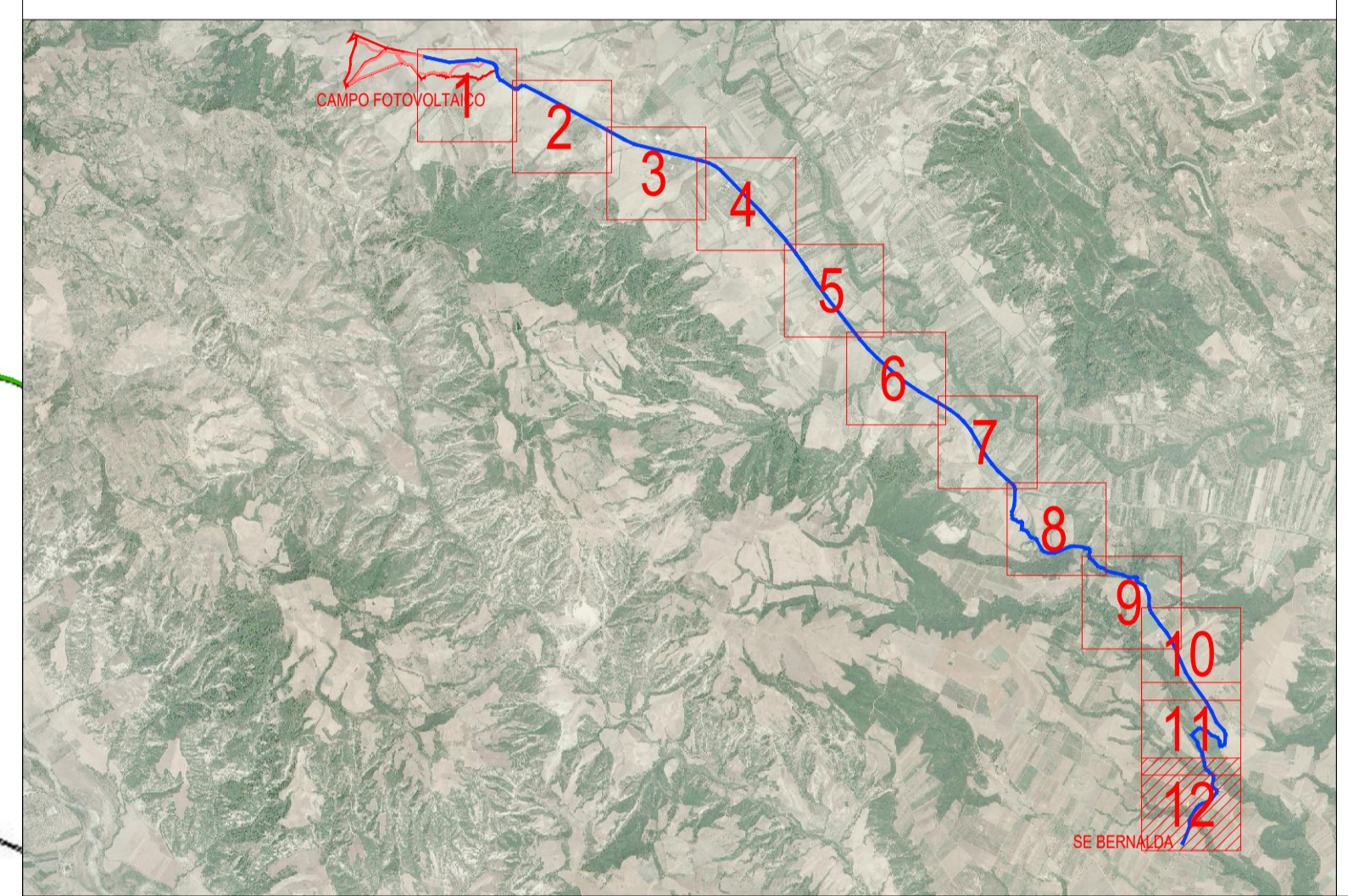
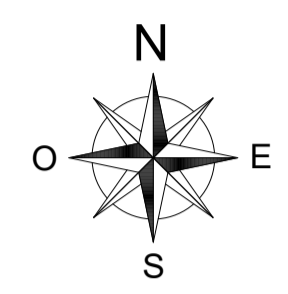
Titolo elaborato
**IMPIANTO AGRI-FOTOVOLTAICO
 CAVIDOTTO MT ESTERNO
 QUADRO DETTAGLIO CATASTALE - VISTA 11**

<i>Elaborato N.</i> A.12.b.55.11	<i>Data emissione</i> 25/03/22		
<i>N. Progetto</i> SOL015	<i>Scala</i> 1:2'000	00	25/03/22
		REV.	DATA
			DESCRIZIONE
			PRIMA EMISSIONE

IL PRESENTE DOCUMENTO NON POTRA' ESSERE COPIATO, RIPRODOTTO O ALTAMENTE PUBBLICATO IN TUTTO O IN PARTE, SENZA IL CONSENSO SCRITTO DI SOLAR ENERGY DODICI SRL, CON UTILIZZO NON AUTORIZZATO SARAN PERSEGUITE A NORMA DI LEGGE. THIS DOCUMENT CAN NOT BE COPIED, REPRODUCED OR PUBLISHED, EITHER IN PART OR IN ITS ENTIRETY, WITHOUT THE WRITTEN PERMISSION OF SOLAR ENERGY DODICI SRL. UNAUTHORIZED USE WILL BE PROSECUTED BY LAW.



- CONFINO CATASTALE
- - - RECINZIONE CAMPO FOTOVOLTAICO
- LIMITE FOGLIO CATASTALE
- CAVIDOTTO MEDIA TENSIONE






COMUNE DI POMARICO
 PROVINCIA DI MATERA
 REGIONE BASILICATA

PROGETTO DEFINITIVO DI UN IMPIANTO
AGRI-FOTOVOLTAICO
DI POTENZA DI PICCO P=19'998.00 kWp
E POTENZA IN IMMISSIONE P=16'899.86kW

Proponente
SOLAR ENERGY DODICI S.R.L.
 VIA SEBASTIAN ALTANN, 9 - 39100 BOLZANO (BZ)
 PEC: solareenergydodici.srl@legalmail.it
 N.REA: BZ-228479 - C.F.: 03058780218

Progettazione

Preparato Danilo Brambilla *Verificato* Gianandrea Ing. Bertinazzo *Approvato* Vasco Ing. Piccoli

PROGETTAZIONE DEFINITIVA

Titolo elaborato
IMPIANTO AGRI-FOTOVOLTAICO
CAVIDOTTO MT ESTERNO
QUADRO DETTAGLIO CATASTALE - VISTA 12

<i>Elaborato N.</i>	<i>Data emissione</i>		
A.12.b.55.12	25/03/22		
<i>N. Progetto</i>	<i>Scala</i>		
SOLD15	1:2'000		
		00	25/03/22
		REV.	DATA
			DESCRIZIONE
			PRIMA EMISSIONE

IL PRESENTE DOCUMENTO NON POTRA' ESSERE COPIATO, RIPRODOTTO O ALTAMENTE PUBBLICATO IN TUTTO O IN PARTE, SENZA IL CONSENSO SCRITTO DI SOLAR ENERGY DODICI SRL. OGNI UTILIZZO NON AUTORIZZATO SARÀ PERSECUITO A NORMA DI LEGGE. THIS DOCUMENT CAN NOT BE COPIED, REPRODUCED OR PUBLISHED, EITHER IN PART OR IN ITS ENTIRETY, WITHOUT THE WRITTEN PERMISSION OF SOLAR ENERGY DODICI SRL. UNAUTHORIZED USE WILL BE PROSECUTED BY LAW.